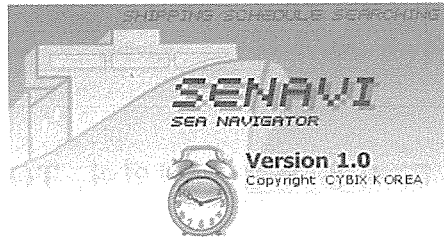


싸이빅스코리아 “SENAVI”

복합운송 업체를 위한 선박스케줄 검색 및 편집 프로그램

싸이빅스코리아(대표 서필원)의 SENAVI는 해운선적 복합운송 업체 및 수출전문 업체를 위한 선박스케줄 검색 및 작성 솔루션으로써 웹 기반의 CS형태의 프로그램으로써 기획 초기부터 효율적인 사용을 위해 많은 사용자 행동 분석을 통해 개발되었으며 입력 및 작성 편집이 자유롭고 작업환경이 기존의 엑셀 프로그램과 거의 동일하게 개발되었기 때문에 사용자가 특별한 교육없이도 쉽게 사용할 수 있어 업무에 효율적으로 적용할 수 있다.



SENAVI는 기존의 웹브라우저에서 제공되던 스케줄 정보와 같이 편집과 검색의 불편함을 일반 워드프로세서나 엑셀과 같은 환경으로 개발함으로써 그 문제점을 해결하였고 검색, 편집이 용이하며 사용자 모드에 맞는 출력 폼을 지원하며, 패키지의 구성은 제공하는 Provider용과 정보를 제공받는 Customer 용으로 구성되어 있다.

지금까지는 복합운송 업체들간의 선박 스케줄정보 공유를 위해 매년 Provider가 자신들의 스케줄을 Customer에 맞게 일일이 편집하여 팩스나 이메일로 제공해야하는 불편함이 있었으나 본 SENAVI는 Provider가 입력만 하면 Customer는 원하는 스케줄 정보를 쉽게 검색하고 편집 할 수 있다.

기존의 스케줄 정보는 FCL 스케줄 위주의 정보 제공이었으나 실제 복합운송업체가 필요로하는 스케줄은 LCL스케줄로서 이는 Provider 위치의 복합운송 업체의 개별적 스케줄 이므로 Customer 위치의 복합운송업체가 가장 필요로한 스케줄이기도하다. 그러므로 SENAVI의 역할이 앞으로 복합운송업체의 업무 효율을 높이는 데 많은 도움을 줄것으로 기대된다.

또한 선박스케줄의 제공 형태는 전세계가 모두 동일한 형태로 사용되고 있으며 복합운송 업체의 운영 형태 또한 우리나라와 동일하므로 해외 수출에 매우 용이하다고 판단된다.

SENAVI

1. 작품명 : SENAVI (해운선박 스케줄 검색,편집 프로그램)

2. 제작자 : 싸이빅스 코리아

대표자 : 서필원

개발참여자 : 서필원,엄원선,박대식,이창현

주소 : (135-280) 서울시 강남구 대치동 897-10 FPS빌딩 3층

전화 : 02) 3454-0676

팩스 : 02) 3454-0679

email : phill@cybix.co.kr

3. S/W 요약설명

SENAVI는 해운선적 복합운송 업체 및 수출전문 업체를 위한 선박스케줄 검색 및 작성 솔루션으로써 웹 기반의 CS형태의 프로그램으로써 입력 및 작성 편집이 자유롭고 작업환경이 기존의 엑셀 프로그램과 거의 동일하게 개발되었기 때문에 사용자가 특별한 교육없이도 쉽게 사용할 수 있어 업무에 효율적으로 적용할 수 있다.

SENAVI는 기존의 웹브라우저에서 제공되던 스케줄 정보와 같이 편집과 검색의 불편함을 일반 워드프로세스나 엑셀과 같은 환경으로 개발함으로써 그 문제점을 해결하였고 검색, 편집이 용이하며 사용자 모드에 맞는 출력품을 지원하며, 패키지의 구성은 제공하는 Provider용과 정보를 제공받는 Customer 용으로 구성되어 있다.

지금까지는 복합운송 업체들간의 선박 스케줄정보 공유를 위해 매년

Provider가 자신들의 스케줄을 Customer에 맞게 일일이 편집하여 팩스나 이메일로 제공해야하는 불편함이 있었으나 본 SENAUI는 Provider가 입력만 하면 Customer는 원하는 스케줄 정보를 쉽게 검색하고 편집 할 수 있다.

3.1 개발 배경

수출 관련 업체에 있어서 선박의 Schedule정보는 매우 중요한 요소중 하나이다.

해외 Buyer와 수출 Order 계약을 맺을때 선적일과 거래 기간등을 설정해야 하기 때문이다.

특히 컨테이너 단위로 선적하는 경우에는 기존의 정해진 FCL 스케줄 정보를 이용하면 되지만 대다수의 수출물량은 소화물 단위로서 여러 화물을 하나의 컨테이너로 만들어서 선적하는 LCL스케줄이 가장 많으며 그렇기 때문에 LCL스케줄이 가장 중요한 정보이기도 하다.

선사가 제공하는 FCL스케줄과 달리 LCL 스케줄은 선적 중개 업체인 복합운송업체 가 가지고 있는 스케줄이다. 또한 복합운송 업체는 하나의 Provider위치의 복합운송 업체와 Customer위치의 복합운송업체가 서로 파트너 형태로 운영되고 있으며 Provider의 LCL스케줄을 Customer가 제공 받는 형태로 운영된다.

기존의 스케줄 정보 공유는 다음과 같이 이루어진다.

■ Provider -

1. 스케줄을 워드프로세서와 같은 프로그램을 이용하여 일일이 각 Customer에 맞는 형태로 편집한다.
2. Customer 가 많으면 많을수록 스케줄 작성 업무가 많아진다.
3. 각 Customer에게 작성한 스케줄을 팩스등로 매번 필요할 때 마다 발송한다.
4. Customer가 제공받은 스케줄을 잇고 전화 문의하는 경우가 많기 때문에 전화 문의에 답변해야 하는 업무가 많다.

■ Customer -

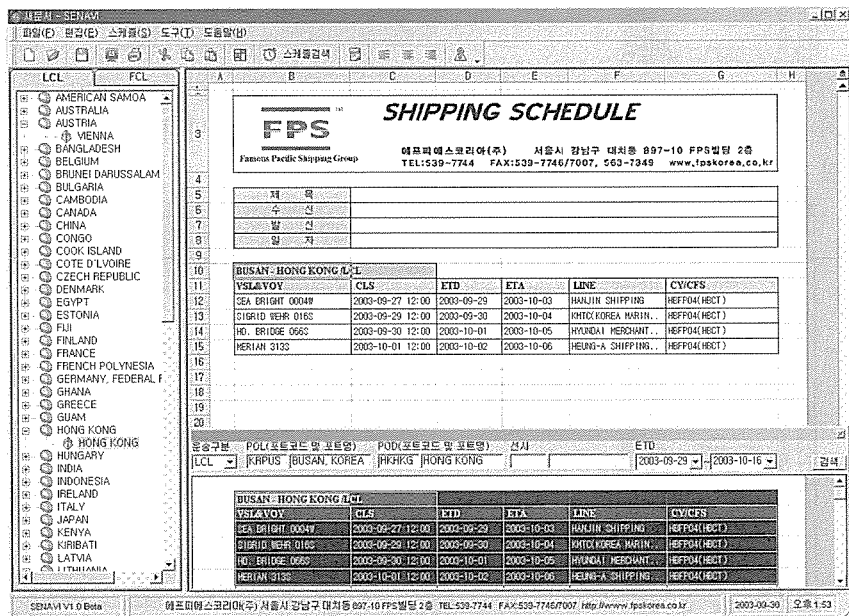
1. 매일 필요한 스케줄을 Provider에게 요청한다.

2. 제공 받은 스케줄을 자신들의 업무에 맞게 지역별로 또한번 편집 작성한다.

3. 부서별로 정보 공유가 미처 이루어지지 못하거나 제공 받은 스케줄 문서를 잊었을 경우가 종종 발생하여 필요할 때마다 Provider에게 전화문의를 해야 한다.

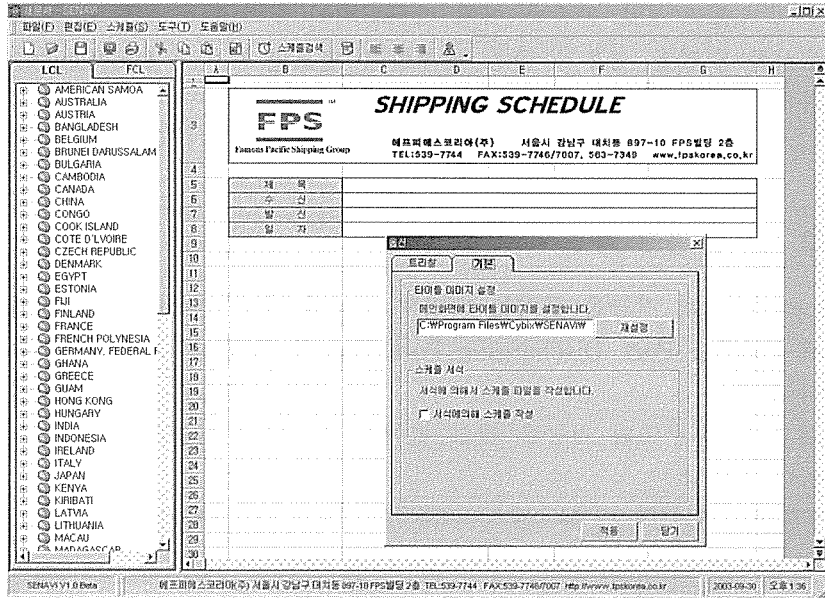
3.2 시스템 특징 기능

- Schedule 조회 기능은 원하는 국가와 항구를 바로 선택해서 조회 하는 방법과 Loading Port, Discharging Port, Date의 조건 순 으로 조회 하는 방법이 있다.
- 엑셀과 같은 구조와 기능을 갖고 있어서 프로그램 적응이 빠르고 사용성이 뛰어나다

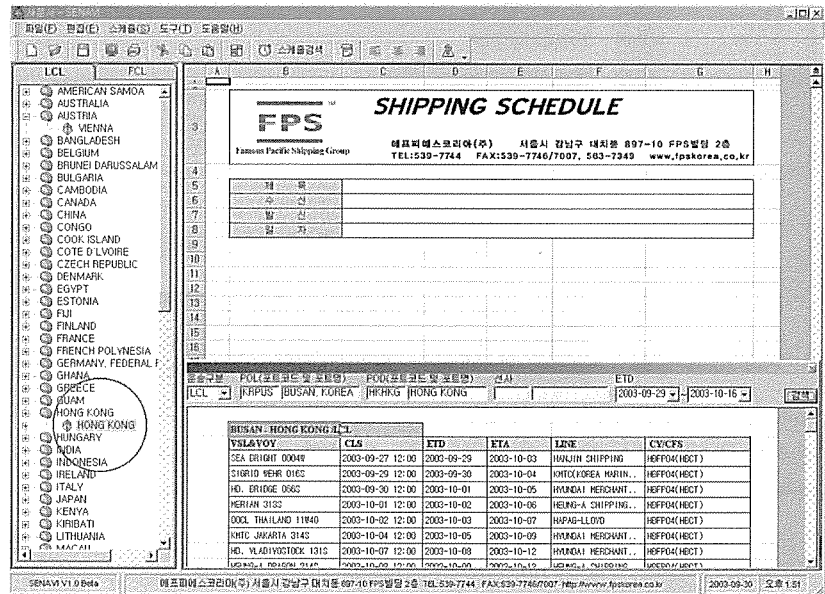


- 엑셀파일로 저장이 가능 하므로 더욱 다양한 편집을 추가할 수 있다.
- 완벽한 프린트 모드를 지원한다.

- Head Title은 각 사용자가 정해진 사이즈에 맞게 수정 및 변형이 가능하다.



- 좌측의 포트 조회 창에 나오는 국가들을 사용자가 원하는 국가들로만 조절 하여 설정 할 수 있다.

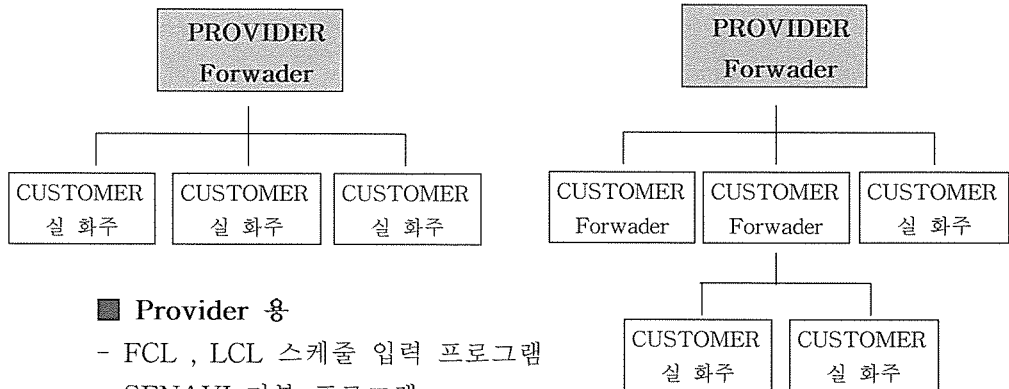


- CFS 정보를 제공 하며 필요에 따라 사용할 수 있도록 CFS 약도 출력

기능이 포함 되어있다.

- 원하는 형태의 Form을 만들어 기본 화면으로 자유롭게 설정 할 수 있다.
- 일반 문서작성 프로그램과 같이 색상 및 폰트, 테두리 등의 편집이 자유롭다.
- LCL, FCL 두가지의 선박 Schedule을 제공한다.
- 실제 선적 업무를 하고 있는 Operator가 Schedule정보를 업무와 함께 수시로 입력하므로 항상 정확하고 신뢰도 높은 정보를 제공한다.
- 본 SENAVI 와같은 Local에서 사용하는 CS형의 Schedule정보 제공 프로그램은 SENAVI 뿐임
- SENAVI는 독창성을 높이기 위해 프로그램에 사용된 Icon을 모두 새로 자체 제작하여 사용함
- 일반 프로그램은 버그 수정이나 기능 추가 등을 위해선 새로 파일을 설치해야 하는 불편함을 가지고 있으나 CS형태의 SENAVI는 Web기반에서 연동되므로 자동 Update가 가능해 사용자의 불편이 없다.

3.3 제품 구성



■ Provider 용

- FCL , LCL 스케줄 입력 프로그램
- SENAVI 기본 프로그램

■ Customer 용

- SENAVI 기본 프로그램

4. 사용 또는 개발언어, TOOL

VISUAL BASIC

VISUAL C++

5. 사용시스템

User : Windows 98, Windows 2000, Windows XP

System Server : Linux

6. 개발 단계별 기간 및 투입인원수

세부공정		2003년															
		4월			5월			6월			7월						
		4주	1주	2주	3주	4주	1주	2주	3주	4주	1주	2주	3주	4주	5주		
프로젝트 계획 및 기획		[Gantt bar: 4월 4주]															
사용성 분석		[Gantt bar: 4월 1주]															
프로세스 연구 및 인터페이스 설계		[Gantt bar: 4월 2주]															
기본설계	상세 기능 명세서 작성	[Gantt bar: 5월 2주]															
	DB 분석 및 설계서 작성	[Gantt bar: 5월 3주]															
	화면 설계서 작성	[Gantt bar: 5월 4주]															
	기능 샘플링 테스트	[Gantt bar: 5월 1주]															
	메인화면 구성	[Gantt bar: 6월 1주]															
시스템구현	서식	보기형식, 셀병합,글꼴, 색상	[Gantt bar: 6월 2주]														
		테두리, 색상, 보호행, 열 추가/삭제	[Gantt bar: 6월 3주]														
	파일	새 파일, 열기, 저장, 다른이름저장, Excel변환	[Gantt bar: 6월 2주]														
		인쇄, 인쇄미리보기	[Gantt bar: 6월 3주]														
	편집	잘라내기, 복사, 붙여넣기, 지우기	[Gantt bar: 6월 2주]														
		스케줄 검색	[Gantt bar: 6월 3주]														
	스케줄	신스케줄 작성(별도 구현)	[Gantt bar: 6월 4주]														
		스케줄 수정(별도 구현)	[Gantt bar: 7월 1주]														
		스케줄 삭제(별도 구현)	[Gantt bar: 7월 2주]														
	도구	CFS약도 출력	[Gantt bar: 6월 4주]														
옵션		[Gantt bar: 7월 1주]															
도움말	목차,도움말	[Gantt bar: 7월 2주]															
	시스템 시험(테스트)	[Gantt bar: 7월 4주]															
시험	시스템 설치 및 운영테스트	[Gantt bar: 7월 5주]															
	배포관 작성	[Gantt bar: 7월 4주]															
	완료보고서 작성	[Gantt bar: 7월 5주]															
투입인원		1	1	1	2	3	3	3	3	3	3	3	3	2	2		