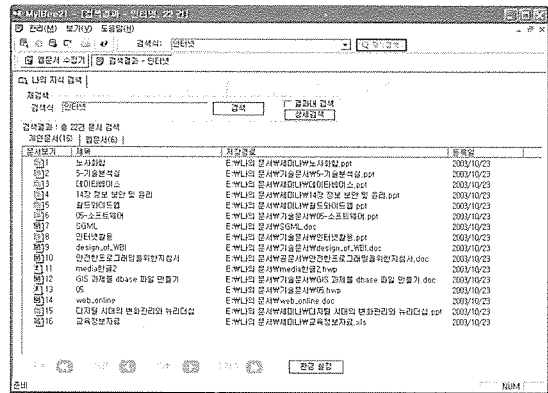


(주)우린정보 “MyIBee21”

인터넷상의 유익한 정보를 수집,저장, 검색 하여 주는 - 개인용정보수집에이전트

(주)우린정보 (대표 박성열) 의 MyIBee21은 국내 독자 기술로 개발된 개인용정보수집에이전트로서, 인터넷상에 무수히 저장되어 있는 지식정보와 다양한 웹콘텐츠를 수집 자신이 원하는 내용만 선별하여 효과적으로 저장 및 활용할 수 있도록 지원해 주는 개인용정보수집 에이전트로서, 지식정보를 수집하기 위한 정보수집에이전트, WebBee21 제품 기술(당사기술)과 수집된 지식정보를 개인지식으로 구축하기 위한 지식경영엔진, KnowlezUp21 제품 기술(당사기술)을 기반으로 개발하여 사용자 전문/주문형 지식정보를 체계적으로 축적, 창조할 수 있도록 하였다.



기존 소프트웨어와의 차별성은 웹에서 수집된 문서를 브라우저로 보여지는 완전한 문서형식으로 보관 가능한 기능, 문서 삭제/수정등의 변경 시 업데이트 체크 기능 및 다양한 형식의 문서에 대한 내용기반 검색 기능이 가능하여 기능의 차별성을 줄 수 있다.

MyIBee21은 많은 양의 웹정보를 일시에 수집함으로 시간의 효율성 제고와 다양한 형식의 문서에 대한 내용기반 검색이 가능함으로 기존 소프트웨어의 한계를 극복하였으며, 개인지식정보구축을 할 수 있어 업무의 효율성 증대에 이바지 할 수 있다.

사용자로는 관심분야별 종사자(주식, 부동산, 교육 등), 네티즌(연예, 음악, 영화, 스포츠 등) 및 전문기술자(연구원, 교수, 엔지니어 등)등이 주된 핵심 구매자로 볼 수 있으며, 현재 한국전자통신연구소, 등의 연구소와 각 증권사 지점에 공급하고 있으며, 향후 대기업 PC변들 소프트웨어 공급과 조달청 소프트웨어 등록으로 향후 매출 증대에 기여할 것으로 예상된다.

MyIBee21

1. 작품명 : MyIBee21(개인용정보수집에이전트)

2. 제작자 : (주)우린정보

대표자 : 박성열

개발참여자 : 송광택, 안성현

주소 : (135-954) 서울시 강남구 청담2동 85-3 남한강빌딩 5F

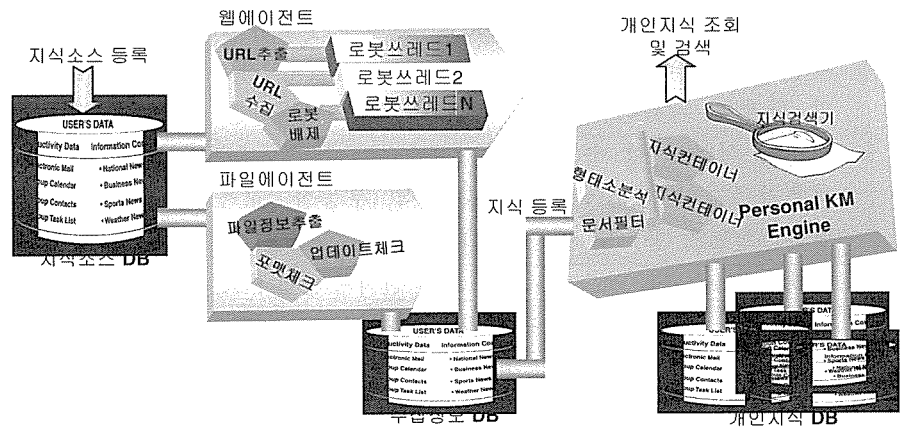
전화 : 02) 3443-6123

팩스 : 02) 3445-7897

email : sypark@woorin.co.kr

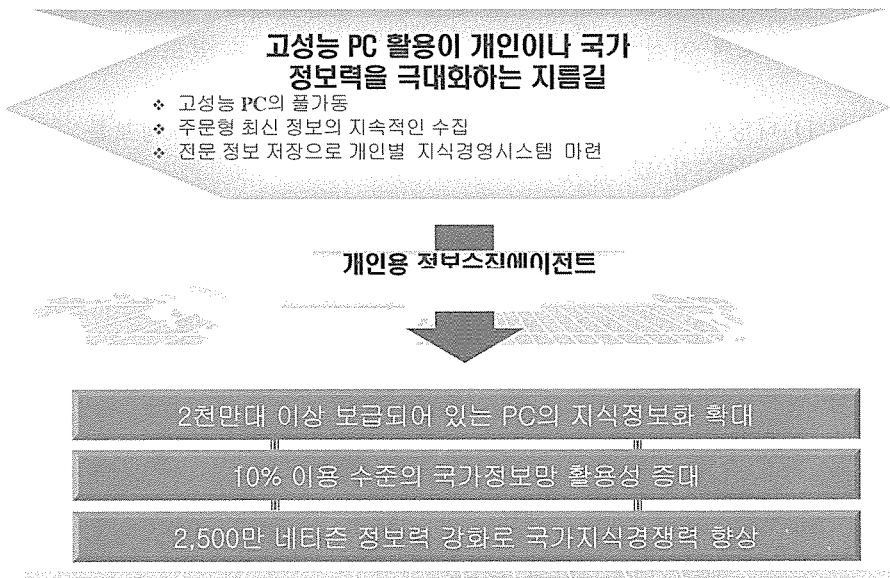
3. S/W 요약설명

MyIBee21은인터넷 상에 무수히 저장되어 있는 지식정보와 다양한 웹콘텐츠를 수집 자신이 원하는 내용만 선별하여 효과적으로 저장 및 활용할 수 있



도록 지원해 주는 개인용정보수집에이전트로써, 지식정보를 수집하기 위한 정보수집에이전트, WebBee21 제품 기술(당사기술)과 수집된 지식정보를 개인지식으로 구축하기 위한 지식경영엔진, KnowlezUp21 제품 기술(당사 기술)을 기반으로 개발하여 사용자 전문/주문형 지식정보를 체계적으로 축적, 창조할 수 있도록 하였다.

3.1 개발 배경



3.2 시스템 개요

MyIBee21은인터넷 상에 무수히 저장되어 있는 지식정보와 다양한 웹콘텐츠를 수집 자신이 원하는 내용만 선별하여 효과적으로 저장 및 활용할 수 있도록 지원해 주는 개인용정보수집에이전트로써, 지식정보를 수집하기 위한 정보수집에이전트, WebBee21 제품 기술(당사기술)과 수집된 지식정보를 개인지식으로 구축하기 위한 지식경영엔진, KnowlezUp21 제품 기술(당사

기술)을 기반으로 개발하여 사용자 전문/주문형 지식정보를 체계적으로 축적, 창조할 수 있도록 하였으며, 지식정보수집(K-Source Manager, Web/File Gathering Agent), 개인용 지식경영엔진(K-Register, K-Map Manager, Search Processor), 및 개인 지식 검색(K-Map/Result Viewer, Query Processor)의 3가지 모듈로 구성되어 있다.

3.3 시스템 특징

MyIBee21은 강력한 문서수집기능과 개인지식경영엔진에 기반하여 인터넷에 산재되어 있는 다양한 지식정보를 선별, 자동 수집할 수 있으며, 수집된 지식정보를 체계적인 분류체계에 따라 저장, 관리함으로써 지식축적 및 조회를 효과적으로 할 수 있도록 한다.

- 1) 다양한 지식정보원으로부터 사용자가 원하는 지식정보를 자동수집 및 관리
 - 요구하는 지식정보를 미리 수집해 놓을 수 있는 예약기능
 - 수집위치 및 방문 깊이 지정 가능
 - 필요한 지식정보를 수집하기 위한 다양한 필터링 기능
 - 수집정보사이트별/분야별/디렉토리별 저장기능
 - 수집문서 텍스트 요약파일 생성 기능

- 2) 개인지식경영엔진에 기반한 개인지식정보관리
 - 개인지식맵구성 및 조회 기능
 - 문서필터(FilterAny21)에 기반한 다양한 형식의 지식정보에 대한 내용기반검색기능

* 기능의 차별성 및 독창성

1) 기능의 차별성

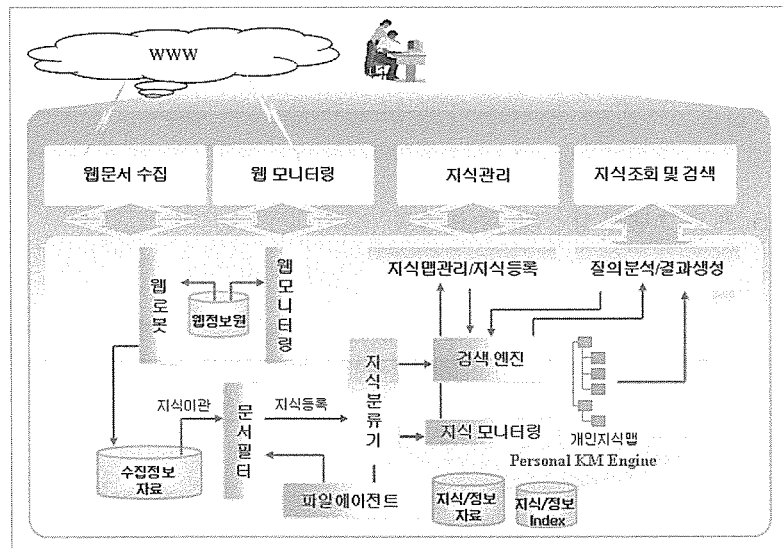
PC Windows환경에서의 개인용 웹문서 수집 및 지식관리 도구로서 웹문서 수집, 지식관리, 내용기반 검색 등의 복합적인 기능을 포함하고 있으며, 차별화된 기능은 다음과 같다.

- 웹에서 수집된 문서를 브라우저에서 보여지는 완전한 문서 형식으로 보관 기능
- 문서 삭제/수정 등의 변경시 업데이트 체크 기능
- 다양한 형식의 문서에 대한 내용기반 검색 기능(PDF, MS Office 계열 문서, 한글 등)

2) 독창성

대규모 조직에서 현재 구축되고 있는 지식경영시스템(KMS)을 개인용 소프트웨어로 전환하여 인터넷상에 있는 웹정보를 수집 저장하고 개인이 가지고 있는 개인 문서를 저장하여 개인이 필요시 검색할 수 있는 시스템을 구축함으로써 체계적인수집기능, 내용기반의 검색으로 개인 지식정보 구축과 경영을 할 수 있는 소프트웨어임.

3.4 제품 구성



1. 지식정보 수집 로봇

1) K-Source Manager(지식정보원 관리기)

URL, 관심 주제어 등록, 스케줄러 등으로 구성되며 웹 지식정보원을 관리하는 컴포넌트

2) Web/File Gathering Agent(지식정보수집에이전트)

웹지식 정보원에 대한 관리정보를 활용하여 실제 웹 지식정보를 수집하는 핵심 컴포넌트

2. 개인용 지식경영엔진

1) K-Register(개인 지식 등록기)

개인 지식맵 관리기와 연동하며 색인을 통해 검색엔진에서 활용될 수 있는 정보를 생성해 주는 컴포넌트

2) K-Map Manager(개인 지식맵 관리기)

웹수집정보와 개인 지식정보에 대한 지식맵 정보를 관리하는 컴포넌트

3) Search Processor(개인 지식 검색기)

색인 등록된 지식정보를 검색하기 위한 Search Engine

3. 개인 지식 검색

1) K-Map/Result Viewer(검색된 지식 정보 분배기)

검색된 결과를 다양한 순서로 제시하며 다중화면에서 다수의 결과를 관리할 수 있도록 해주는 컴포넌트

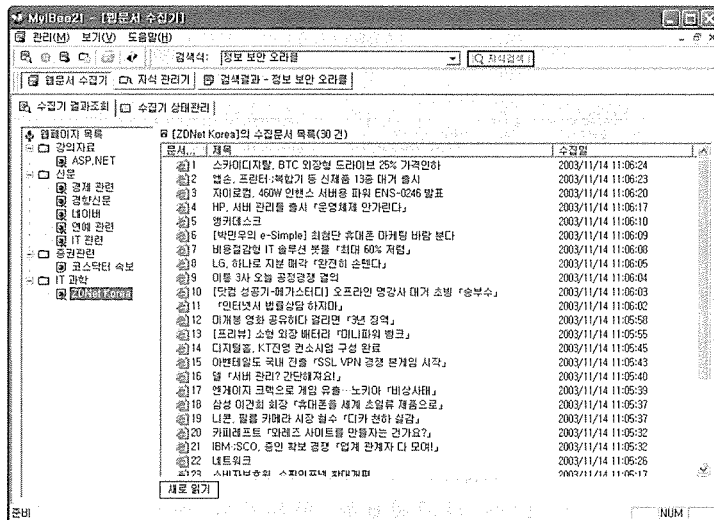
2) Query Processor(사용자 질의 처리기)

사용자의 다양한 질의 처리를 위한 인터페이스를 제공해 주는 컴포넌트

3.5 프로그램 구성 및 주요기능

■ 웹문서 수집기

사용자의 요구에 맞게 다양한 웹컨텐츠를 수집하는 기능

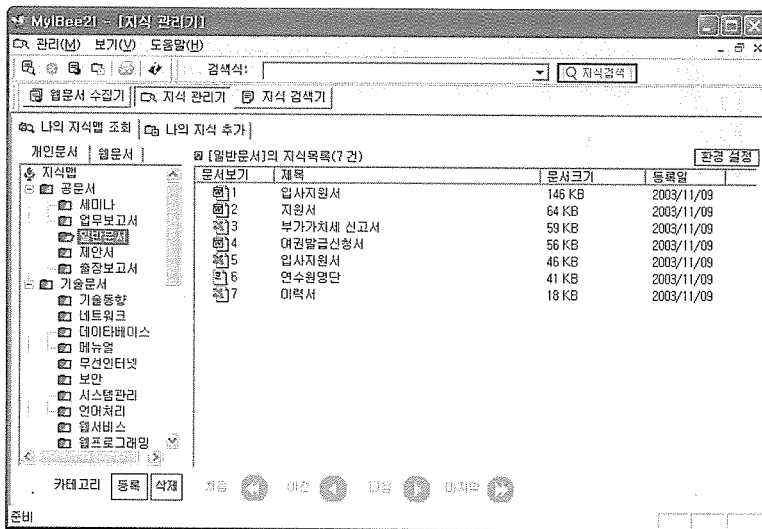


- 웹지식정보원 등록
- 웹지식정보원 그룹별 관리

- 웹지식정보원으로부터 지식정보 수집
- 다양한 수집문서 필터링 기법 제공
- 수집예약 기능
- 지식정보 분류 및 저장 기능
- 웹지식정보원 업데이트 모니터링
- 웹지식정보원 업데이트 알림서비스
- 수집히스토리 조회 및 삭제 기능

■ 개인지식맵 구성 및 조회

개인지식맵을 관리하며 지식맵을 통한 개인지식조회 제공



- 개인지식맵 구성(카테고리 등록/수정/이동/삭제)
- 개인지식맵 조회 기능
- 미리보기 기능

■ 개인지식 등록기

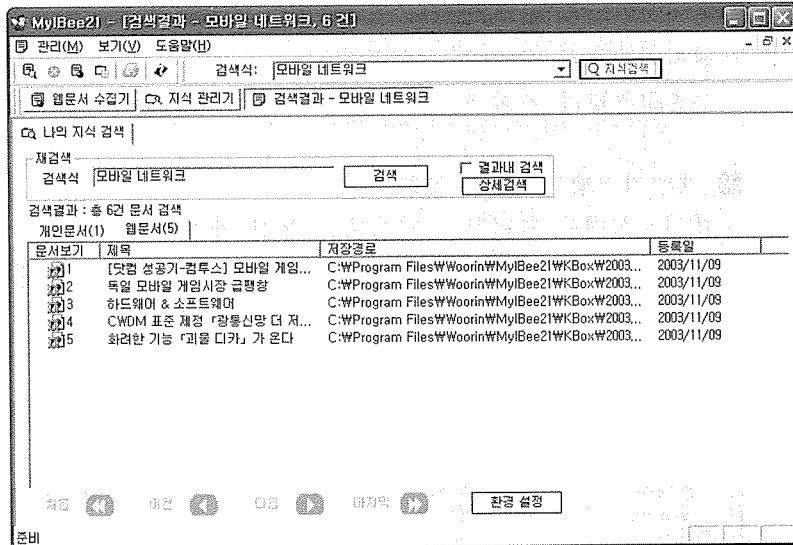
다양한 유형의 개인지식정보에 지식맵에 따라 분류 및 구축

- 제한된 범위의 디렉토리 내에서 문서 수집 기능
- 다양한 문서양식에 대한 TXT 변환 기능
- 내용기반 검색 지원
- 검색어 히스토리 제공

미리보기 기능

■ 개인지식 검색기

다양한 유형의 개인지식정보에 대한 검색기능 제공



- 키워드 검색(Boolean) 지원
- 상세 검색(다중조건) 지원
- 내용기반 검색 지원
- 검색어 히스토리 제공
- 미리보기 기능

4. 개발단계별 기간 및 투입인원수

개발단계	개발시간	인원	공수	비고
시스템 설계	02.11. 1~03. 2.28	2	6	상품용 시스템설계 (기본/상세설계)
프로그래밍	03. 3. 1~03. 7.31	2	8	상품용 시스템설계
통합 테스트	03. 7. 1~03. 8.31	2	3	단위모듈 테스트는 개발시 병행
매뉴얼제작	03. 8. 1~03. 8.31	2	1	팩키지, CD 디자인 및 사용자 매뉴얼
계	11개월		18	

5. 사용 또는 개발언어, TOOL

Microsoft Visual Studio 6.0
Visual C++ 6.0

6. 사용시스템

사용OS	Microsoft Windows 2000/NT/XP
CPU	펜티엄II 166MHz 이상
모니터	15인치 이상
메모리	64MB 이상
FDD	1.44MB
HDD	1GB 이상
VGA	SVGA 이상