

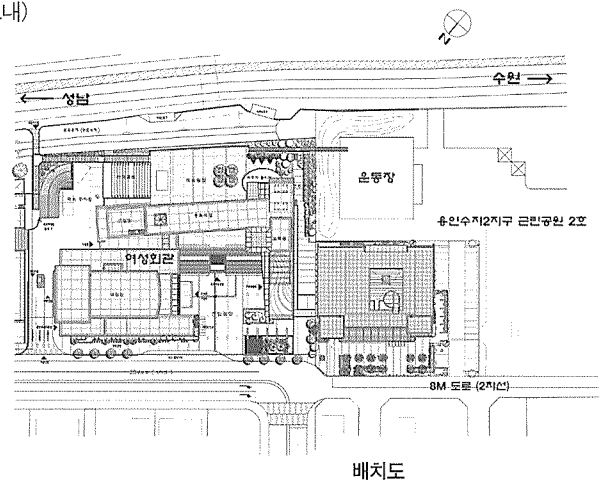
용인 공공도서관

The Public Library of Yongin

김상길 · 김희옥 / (주)에이텍종합건축사사무소
 Designed by Kim Sang-Gil, Kim Hee-Ok

건축개요

대지위치	경기도 용인시 수지구 풍덕천리 1088번지(용인수지2지구 근린공원 2호내)
지역지구	자연녹지지역
대지면적	15,538.5㎡
건축면적	1,225.22㎡
연면적	3,834.18㎡
건폐율	7.89%(법정 : 20% 이하)
용적률	20.43%(법정 : 100% 이하)
규모	지하 1층, 지상 3층
구조	철근 콘크리트조
주차대수	계획 : 29대(장애인용 1대 포함), 법정 : 13대(장애인용 1대)
외장재료	TH30 화강석 버너구이, THK4 알미늄복합패널, THK18 컬러복층유리
기타	장애인용 엘리베이터 : 13인승 1대
설계팀	지용운, 정재선, 류창우, 김준희, 김영수, 김지선
발주처	한국토지공사



배치도



현상설계경기를 통해 건축가는 좋은 작품을 할 기회를 갖게 됐다라는 즐거움에 무엇보다도 애착이 생긴다. 그러나 막상 설계를 진행하는 동안 대부분의 공공건축물이 갖는 한계 때문에 커다란 벽을 느끼게 된다. 시간이 지나면서 개선된 좋은 안이 생겨나도 기술적 혹은 경제적 이유가 아닌 것은 고쳐지기가 어렵다. 그러나 이러한 측면에서 옹인 도서관은 무척이나 즐거운 프로젝트였다. 1차 현상설계안이 여러 이유로 면적이 대폭 커지고 시간이 많이 지남으로서 주변의 상황이 바뀌기도 하고 성격이 더 명확해졌다. 이런 상황에서 이 설계안은 당연히 면적만 키우는 것이 아닌 새로운 안이 요구되었던 것이다.

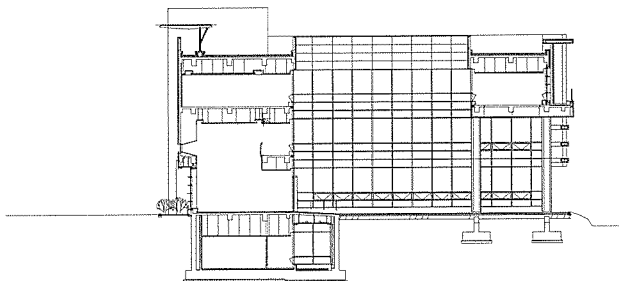
도서관 설계를 진행하는 동안 가장 마음에 두고 있었던 공간들은 알바 알토와 한스 샤로운이 설계한 도서관들이었는데 그 중에서도 전체적으로 트인 대규모 공간에서 각 공간의 성격을 바닥레벨로 규정하는 공간 구성 방식에 많은 매력을 느끼고 있었다. 기금적 벽이 없는 대규모의 공간으로 구성되며 각 공간 단위는 융통성이 최대한 확보되어야 하는 근린 공공도서관을 층간으로 연결하는 방식에 대해 많은 고려를 하였다. 프로그램에서 제시된 도서관 사무공간과 주민 집합시설은 열람실 군으로부터 분리하고 열람실 군을 최대한 묶어서 상호간 유기적인 연결기능을 확보하고자 했다. 그 결과 진입부에 면하는 중심공간은 오히려 비워진 중정이 면하게 되

고 좌측에 열람공간, 우측에 부대공간이 생기게 된 것이다. 열람실내의 계단과 창문부근은 책읽기 좋은 공간으로 빌트인 형식의 책상을 배치해서 즐거운 독서공간을 확보하도록 하였고 3층의 넓은 열람실은 중정을 가운데 품고있는 밝은 도서관으로 독특한 공간이 되도록 하였다.

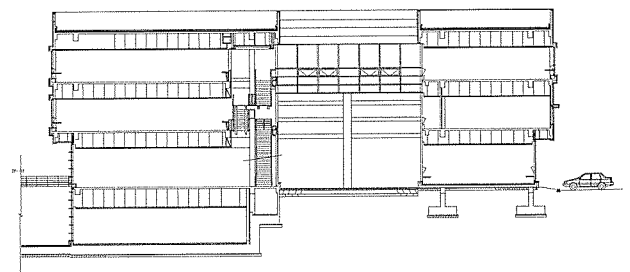
건물의 모든 창은 채광과 시선의 한정을 우선하여 계획되었으나, 그것이 입면에서는 건물의 성격을 드러내는 요소가 된다. 보통보다 작은창과 바닥까지 닿는 큰창은 훨씬 공간의 성격을 풍부하게 만들게 된다.

이 프로젝트를 진행하면서 공공건축물의 진행과정에서 느꼈던 답답함은 거의 느끼지 못했으며, 많은 부분에서 자유롭게 논의하여 결정하였고, 설계 과정에서의 '말하기'의 즐거움을 많이 누렸다. 소음을 고려해서 로비와 1층 열람실 사이에 문이 생긴것과 1층열람실과 2층, 3층 열람실 사이의 open된 공간이 많이 줄어든 것은 아쉬운 부분이 되었다. 당초 생각했던 큰 공간에 다양한 레벨로 배열되고 다양한 열람공간을 만들어 내고자 했던 것이 제대로 되지만 경우다.

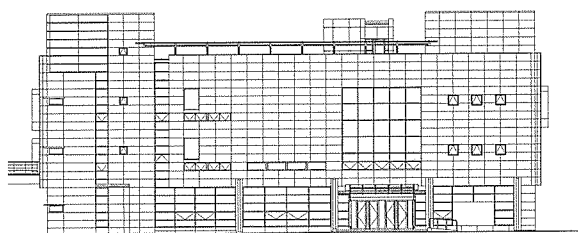
이 설계를 진행하는 동안 만났던 설계감독을 수행한 분들과도 많은 논의를 하였고, 서로 즐거히 하였으며 좋은 기억으로 남아있다. 많은 자극과 배려를 주신 분들께 감사드립니다.



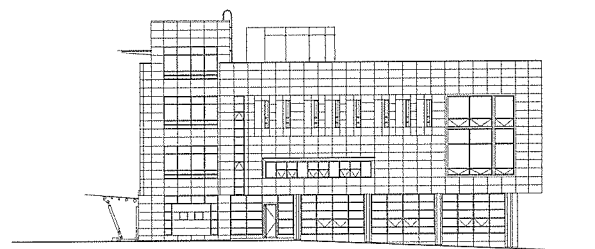
종단면도



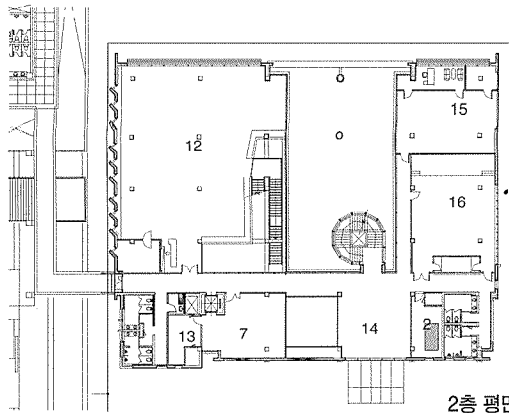
횡단면도



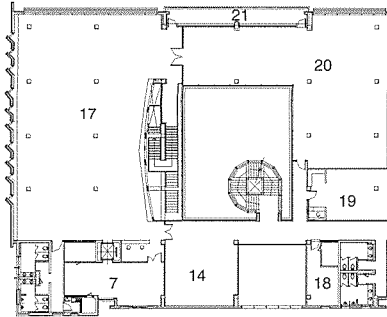
정면도



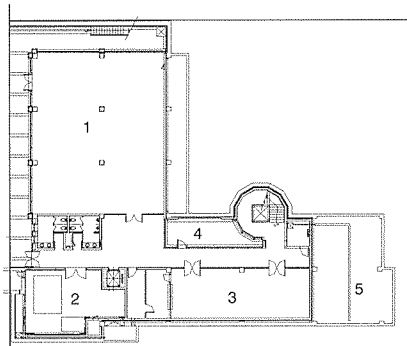
우측면도



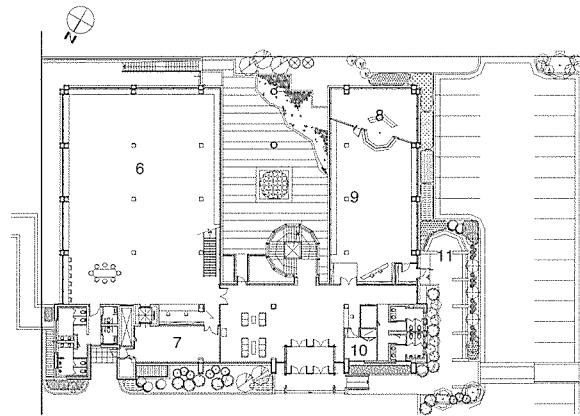
2층 평면도



3층 평면도



지하1층 평면도



1층 평면도

- | | | | | | |
|-----------------|--------------|------------|-----------|--------------|---------|
| 1. 청소년상담실/향토전시관 | 5. PIT | 9. 어린이열람실 | 13. 도서관리실 | 17. 개가/일반열람실 | 21. 발코니 |
| 2. 공조실 | 6. 창고/정기간행물실 | 10. 관리/숙직실 | 14. 휴게실 | 18. 창고 | |
| 3. 매점 | 7. 사서실 | 11. 무출입구 | 15. 사무실 | 19. 전자도서열람실 | |
| 4. 선관 | 8. 모자열람실 | 12. 개가열람실 | 16. 시청각실 | 20. 일반열람실 | |

