

건축계소식 / 91

현상설계경기 / 98

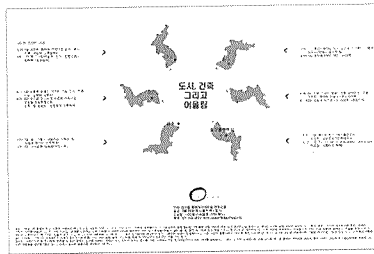
해외잡지동향 / 110

세무안내 / 116

건축계소식 archi-net

2002 민예총 문예아카데미
봄건축강좌

3월 30일부터 6월 15일까지



민족건축인협의회에서는 민예총(민족예술인총연합)과 함께 문예아카데미 건축강좌를 매년 봄, 여름, 가을, 겨울의 4개의 강좌로 진행하는데, 이번 봄 건축강좌는 '도시, 건축 그리고 어울림'이라는 주제로 3월 30일부터 6월 15일까지 12주 간에 걸쳐 매주 토요일 오후 5시부터 7시까지 민예총 강의실에서 진행된다. 수강료는 13만원(신입회원 1만원 별도).

문의: 02-749-6854

www.mingunhyup.org

- ▷ 3월 30일 집합과 혼재의 모자이크 도시 - 부산 / 강 혁(경성대 건축학과)
- ▷ 4월 6일 부산시립미술관, 전시컨벤션 센터 / 정태복(일신설계)
- ▷ 4월 13일 전통과 현대의 이중적구조 도시 - 전주 / 진 정(전북대 건축과)
- ▷ 4월 20일 천주교 인보성체수도회 전주성당 / 민승렬(한빛종합건축) 건축기행 / 양상현(순천향대 건축학과)
- ▷ 4월 27일 섬, 고림이 만들어진 지역성 - 제주 / 양상호(탐라대 건축학과)
- ▷ 5월 4일 강정교회 / 김재관(무회건축)

- ▷ 5월 11일 중심지향적인 도시(밀라노 프로젝트) - 대구 / 김영대(영남대 조경학과)
- ▷ 5월 18일 한국패션센터 / 박 진(AI건축)
- ▷ 5월 25일 국토개발의 첨병, 신홍공업 도시 - 포항 / 구자문(한동대 건설도시환경공학부)
- ▷ 6월 1일 포항시 남구보건소 / 김승희(경영위치건축)
- ▷ 6월 8일 새로운 도시 - 파주출판도시 / 김영준(김영준도시건축연구소)
- ▷ 6월 15일 The 9th sector & Barunson card project / 이종호(스튜디오 메타)

제9회 건축사진아카데미

4월 27일 마감

청암건축사진연구소(대표임정의)에서는 제9회 건축사진강좌를 2002년 5월 1일부터 7월 3일까지 12주간 개최한다. 건축설계 실무자들을 위한 이 강좌는 건축사진의 이론과 실기 위주의 프로그램으로 카메라의 기초부터 모형촬영, 고건축촬영, 인테리어촬영, 흑백작업에 이르기까지 실제 응용을 목적으로 소수의 인원으로 임정의 선생이 직접 강의하며 함께 건축답사를 하며 실습지도할 예정이다.

- ▷ 시간 : 매주 수요일 오후 7시-8시 30분
- ▷ 장소 : 청암건축사진연구소(서울 광진구 구의동 206-2호)
- ▷ 참가인원 : 12명
- ▷ 참가비용 : 30만원 (외환은행 024-18-29934-0 임정의)
- ▷ 신청방법 : 온라인 입금후 이름과 연락처를 이메일로 보내면 됨
- ▷ 접수마감 : 2002년 4월 27일까지
- ▷ 일정 및 내용 : 5월 1일 - 건축을 보는 눈

- 5월 8일 - 건축사진의 작업과정
- 5월 15일 - 빛과 공간의 이해
- 5월 22일 - 건축사진의 표현과 테크닉
- 5월 25일 - 건축물 촬영실습 (토요일 오후3시-8시)
- 5월 29일 - 각종건축물의 촬영방법
- 6월 5일 - 각종 모형촬영이론과 실습
- 6월 8-9일 - 건축답사 촬영실기 (1박2일)
- 6월 12일 - 흑백사진의 표현방법
- 6월 19일 - 흑백사진 테크닉 실습-1
- 6월 26일 - 흑백사진 테크닉 실습-2
- 7월 3일 - 포트폴리오 제작과 프레젠테이션

* 5/25 현대건축촬영과, 6/12-13 건축답사 장소는 추후결정

▷ 문의: 청암건축사진연구소(임정의)
 (우)143-230 서울 광진구 구의동 206-2호 (청암빌딩1층)
 청암건축사진연구소
 전화 02-444-7088
 팩스 02-444-5807
 이메일 imfoto@hanmail.net
 홈페이지 www.foto.co.kr
 카페 www.freechal.com/imfoto

서울건축사회, 제3기 특별검사원 발족

지난 3월 5일



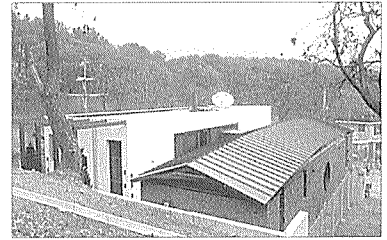
서울건축사회가 서울의 위법, 불법건축물 근절을 위해 서울시와 합동으로 1998년 8월부터 시행하고 있는 특별검

사원제도가 제3기 출범식을 가졌다. 지난 3월 5일 우리협회 강당에서 제3기 특별검사원으로 선발된 282명과 25개 구청 건축직 공무원들이 참석한 가운데 발단식을 갖고 직무교육을 실시했다.

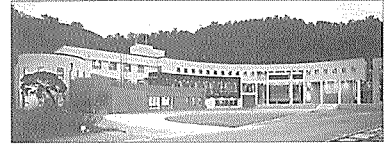
제24회 한국건축가협회상 및 특별상 발표

금토동주택 등 7작품 선정

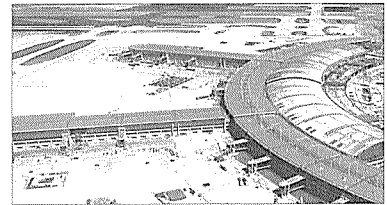
제24회 한국건축가협회상 및 특별상 결과가 발표됐다. 2002년도 건축가협회상에는 금토동주택(이타미 준 + 최문규/기아건축사사무소), 서울예술대학안산캠퍼스(조재원, 유태용/테제건축사사무소), 울산프라우메디병원(김영준/이로재김영준도시건축), 원당성당(정림건축), 인천국제공항 여객터미널(KBHJW콘소시엄(까치건축, 범건축, 희림건축, 정림건축, 원도시건축) + FENTRESS & BRADBURN + McClier), 제주월드컵경기장(황일인/일건건축사사무소), 한솔집(허서구/영건축+이준복/건축사사무소EUN)이 선정됐다. 엄덕문건축상에는 김종규(한국예술종합학교 건축과 교수) + M.A.R.U.의 카이스갤러리가 차지했으며, 초평건축상에는 윤승중(원도시건축)씨가 선정됐다. 한편, 아천건축상 부문은 수상작을 선정하지 못했다. 심사는 김 원(위원장, 건축환경연구소 광장), 도창환(경기대 건축학부 총괄 디렉터), 유원재(다건축), 이성관(한울건축), 최동규(서인건축)씨가 맡았다. 지난 2월 26일 LG아트센터 아모리스홀에서 열린 정기총회에서 시상식을 가졌다.



금토동 주택



서울예술대학 안산캠퍼스



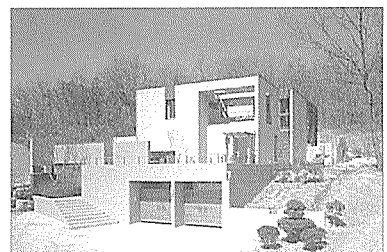
인천국제공항 여객터미널



울산프라우메디 병원



원당성당



한솔집



제주 월드컵 경기장

제11회 김태수 해외건축 여행 장학재

5월 20일 마감

김태수 건축 여행 장학재단에서 해외건축 여행기금 미화 \$10,000를 제공한다. 한국의 젊고 유능한 건축가에게 교육과 해외 건축기행의 기회를 부여하기 위해 조성된 이 기금은 수령자 본인이 받은 금액내에서 자유롭게 여행의 목적이나 기간을 설정할 수 있다.

▷ 자격요건

- 35세 미만의 한국에서 건축학위를 받은 대한민국 국민 (단, 외국에서 공부하지 않은 자)

▷ 선정방법 및 제출자료

- 포트폴리오 심사후 예선 통과자 선정
- 예선당선자는 여행목적 및 계획을 재단에 제출 후 2차 면접심사 후 최종 수상자 1명을 선발함

▷ 포트폴리오 접수처 (접수마감: 2002년 5월 20일까지)

주소: Tai Soo Kim Partners
285 Farmington Avenue
Hartford, CT 06105
USA

전화: 860-547-1970
팩스: 860-249-0695

신청서 양식 및 기타 자세한 사항은 WWW.TSKF.ORG 를 참조.

2002 광주비엔날레

6월 29일까지

2002 광주비엔날레가 3월 29일부터 6

월 29일까지 「멈춤, P A U S E, 止」를 주제로 광주비엔날레전시관, 중외공원 일원, 5·18자유공원, 광주시내 폐선철도 부지 등에서 개최된다. 올해로 네 번째를 맞는 광주비엔날레는 네 개의 프로젝트로 나누어져 있는데, 프로젝트1은 '멈춤(PAUSE)', 프로젝트2는 '저기:이산의 땅', 프로젝트3은 '집행유예(Stay of Execution)', 프로젝트4는 '접속(Connection)'이라는 각각의 주제를 가지고 진행된다. 이번 전시회는 역대 비엔날레보다 참신하고 도전적인 기획과 독창적이고 흥미로운 전시공간 연출이 돋보이는 한편 장소성과 소통의 문제, 그리고 도시문제와 공공미술의 이슈들에 대한 적극적이고 공세적인 대안 제시라는 점에서 주목받고 있다. 건축가로는 창릉허, 김영준, 정기용씨가 참여한다.
문의: 062-515-4624

미국임산물협회 한국사무소, 활엽수 목재 기술 세미나

4월 2일 인터콘티넨탈호텔에서

미국임산물협회 한국사무소는 4월 2일 서울 그랜드 인터콘티넨탈호텔에서 국내리모델링 및 목재업계를 대상으로 기술 세미나를 개최한다. 이번 세미나에서는 미국활엽수 합판 및 단판협회 대표 빌 엘트먼 씨와 미국 위스콘 포레스트 프로덕트사의 존 아콕씨가 「무늬목의 특성, 생산과정 및 시공방법」에 관한 주제 강연을 하며, 미국 Numetic Finishing Crop.사 사장인 데이빗 베일리씨가 「미국산 활엽수의 마감기법」이라는 주제로 세미나가 있을 예정이다.
문의: 02-310-9680

건축디지털컨텐츠 공모전

5월 25일까지 작품접수

독창적인 건축 컨텐츠를 발굴하고 건축 정보의 인프라 구축을 목표로 하는 제3회 건축디지털컨텐츠 공모전의 요강이 발표됐다. 대한건축학회가 주최하고 (주)한미파슨스와 (주)한국건축정보기술이 주관하는 이 공모전은 예년과 같이 건축과 관련된 모든 분야를 주제로 치러지는데, 고등학생부와 대학생부, 일반부로 나누어 진행하나 특별히 참가 자격을 제한을 두지는 않는다. 독창성과 디자인 및 표현력, 응용기술력, 실무공헌도, 완성도 측면에서 심사가 이루어지는 이번 공모전의 출품작은 디지털컨텐츠 공모전 홈페이지에 모두 소개하며, CD로 제작, 배포한다. 주최측은 공모전에 앞서 4월 1일 기술워크숍을 가질 예정이고, 5월 4일까지 참가신청을 받아 5월 25일 작품접수를 마감한다.
문의: 02-3461-6868

www2.digital-architecture.or.kr

서울시, 다세대 1가구 1주차장 의무화

4월 중순부터 시행

서울시는 지난 3월 7일 조례구치심의회를 열고 현재 가구당 0.7대를 갖추도록 하고 있는 다세대, 다가구주택의 주차시설 기준을 대폭 강화하는 내용을 골자로 한 주차장 설치 및 관리조례안에 대한 심의를 마쳤다고 밝혔다. 시는 이에 따라 3월말 열리는 시의회 임시회에 조례안을 상정, 본회의 의결절차를 거쳐 4월 중순경 시행에 들어가기로 했다. 조례안에 따르면 현재 가구당 0.7대

를 설치토록 하고 있는 다세대, 다가구 주택의 주차장 설치기준을 강화, 가구당 1대의 주차장을 갖추도록 했다. 시는 또 도시계획시설 기준에 관한 규칙의 개정 에 따라 유수지나 하천을 복개한 곳에 마련된 주차장에는 부대시설을 설치할 수 없도록 했다. 시는 이번 다세대, 다가구주택의 주차장 설치기준 강화에 이어 주상복합건물의 주차장 기준도 이와 비슷한 수준으로 조정할 예정이다.
문의: 02-3707-9791

제2회 서울리모델링페어 개최

5월 7일부터 10일까지

한국리모델링협회는 오는 5월 7일부터 10일까지 서울무역전시장에서 제2회 서울리모델링페어를 개최한다. 이번 행사는 설계시공, 건축자재, 사업개발, 실내외조경, 기타부문이 전시되어 주택에서부터 대형 건축물에 이르기까지 다양한 리모델링 상담을 받을 수 있으며, 관련세미나가 함께 열릴 예정이다.
문의: 02-711-4546

www.remodelingseoul.co.kr

인하대, 하와이대 건축 조인트 스튜디오

3월 31일까지

인하대학교 개교 50주년 및 하와이 이민 100주년 기념행사의 일환으로서 인하대학교 설립 및 명칭 “仁荷(仁川+하와이)”의 어원이 되었던 미국 하와이의 『University of Hawaii, Manoa』의 학생 및 교수간의 교류를 통한 공동 studio를 구성, 한 학기 동안 공동 주제를 통해 스튜디오를 운영한다. 또한 3월 24일부터 31까지 하와이 대학 건축대학 학생들이 방한, 실질적인 학습을 실시하며 한국의 주요 건축물 답사, 작품 전시, 크리틱 및 세미나를 실시한다. 그리고 그 동안 인하대학교가 실시해 온 동북아 대학(중국, 러시아)들과 실질적인 교류를 통해 얻은 결과물들을 전시하고, 이를 평가하는 기회를 만듦으로서 앞으로 WTO 체제하의 한국 건축교육 및 건축의 세계참여에 대한 방안을 제시해 줄 것으로 기대된다.

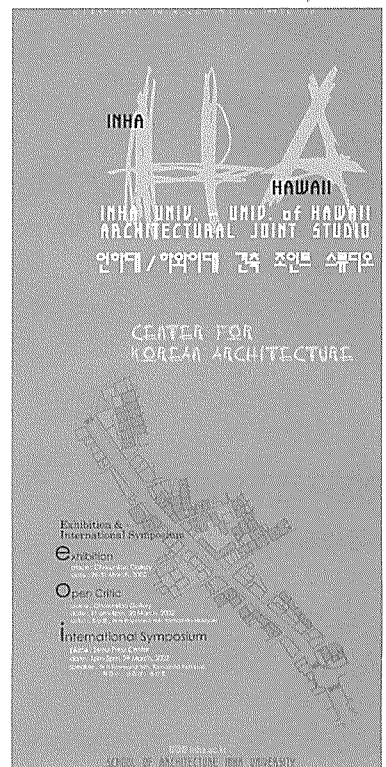
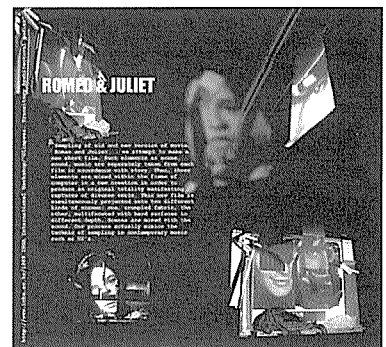
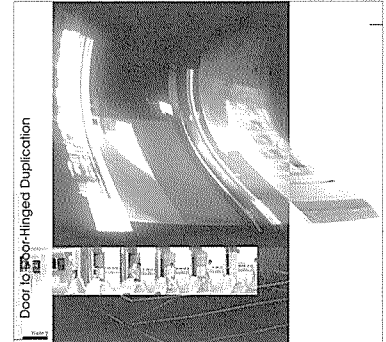
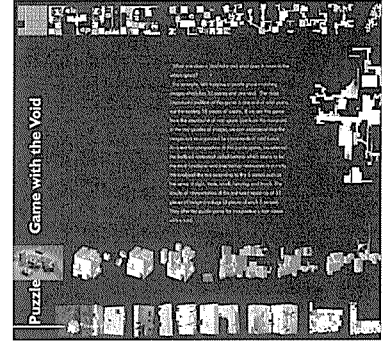
특히 국제 세미나에서는 미국, 한국, 일본 3개국의 유명 건축가 및 교수들을 초빙하여 주제에 대한 깊이 있는 해석, 그리고 전문 교육에 대한 국제적 인식의 장을 확장, 비야호로 건축 교육의 국제화를 맞이하는 계기를 마련한다. 행사 전반의 공동 주제는 “JOINT”이다.

▷ 오픈 크리틱

- 장소: 조선일보 갤러리
- 일시: 3월 30일 11:00~16:00
- 크리틱: 조성룡, W H Raymond Yeh, Yamashita Hideyuki

▷ 국제심포지엄

- 장소: 서울 프레스센터
- 일시: 3월 29일 13:00~17:00
- 스피커: W H Raymond Yeh, Yamashita Hideyuki, 원정수, 승효상, 송인호



한겨레문화센터 생태건축 강좌

3월 20일부터 5월 29일까지

이번 강좌는 3월 20일부터 5월 29일까지 매주 수요일 오후 6시에 한겨레문화센터 신촌교육장에서 개최된다. 건축학도 뿐만아니라 비전공인들과의 진지한 시대적 고민과 생태적 환경과 건축의 실천 방안을 모색하려는 강좌로 새로운 건축의 패러다임을 제시하고자 한겨레문화센터와 생태건축연구소와의 공동 기획, 운영으로 건축을 통한 사회, 공동체성 회복을 위한 역할을 찾는 강좌이다. 수강료는 15만원이다.

문의: 02-3272-7575

프로그램

- ▷ 생태건축의 개념과 실천방안/이윤하 (노동돌건축, 생태건축연구소 공동대표)
- ▷ 생태건축에 있어서의 풍수지리/박시익(풍수지리건축가, 명당건축)
- ▷ 전통마을에 있어서의 생태건축/한필원(한남대학교 건축전공 교수)
- ▷ 외국의 생태주거 유형 소개/이태구(세명대학교 건축공학전공 교수)
- ▷ 자연에너지를 이용한 생태건축기술/이정재(동아대학교 건축학부 교수)
- ▷ 생태개념을 이용한조경계획/조동길(서울대학교 환경생태계연구실 책임연구원)
- ▷ 생태공동체 만들기/유정길(불교환경교육원 사무국장)
- ▷ 목구조와 나무로 집짓기 사례/조남호(솔토건축)
- ▷ 흙과 흙집 짓기의 이해/김영도(공간세라믹 기술연구소),이윤하
- ▷ 현장답사(무주 푸른곰 고등학교 일대)/이윤하

도을건축 채일석회원, 러시아연방건축가 면허취득

아시아에서 처음으로

우리나라의 재외 공관 중 가장 큰 규모인 모스크바 주재 신축 한국대사관의 설계자인 채일석회원(46, ㈜도을건축 대표이사)이 지난 3월 4일 아시아지역 인사로는 처음으로 러시아연방 건축가 면허를 취득했다.

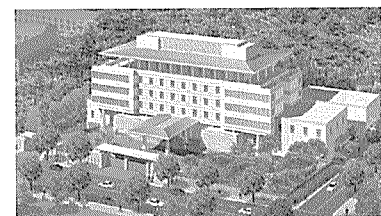
러시아에는 1만2천여명의 연방건축가가 있으나 외국인으로서 이 면허를 취득한 사람은 20여명에 불과하다. 러시아연방건축가 면허를 수여하게 된 가장 큰 요인은 채일석회원이 신축 주러시아 한국대사관 신축설계국제공모 당선자로서 한국전통건축과 러시아건축의 요소를 훌륭하게 조화시킨 신축대사관의 작품성이 현지 건축계로부터 인정을 받았기 때문이며, 또한 모스크바 현지에 상당기간 체류하며 이 작품에 대한 모스크바시 건축위원회의 디자인 심의 시 현지 건축가에 의존하지 않고 직접 Presentation을 하면서 현지 건축가들과 활발한 토론을 하는 등 한국 건축가로서 현지 건축계와의 교류를 적극적으로 추진한 노력이 평가받아 모스크바시 건축위원회 위원장(Mr. Kuzumin) 등 많은 현지 원로 건축가들의 추천을 받아 1차적으로 본인의 전반적인 작품활동에 대한 심사, 2차적으로 작품의 저작권에 대한 관련 증빙서류 등을 제출하고 최종 인터뷰를 거쳐 취득하게 되었다.

또한 신축 한국대사관의 현지관련 업무(설계, 조사, 인허가업무 등)를 ㈜도을건축이 현지사무소를 운영하며 직접 수행하는 등 현지의 건축환경을 상당부분 파악하고 있는 점 역시 고려 대상이 되었다.

㈜도을건축은 대사관 설계기간 동안 서울의 설계팀을 현지에 파견, 모스크바 현지사무소를 개설하여 자재, 공법, 인허가 등 현지의 특수한 건축환경을 서

울의 주(main) 설계팀이 충분히 이해하여 설계 상의 착오를 일으키지 않도록 지원함으로써 현지의 규정, 관행 등에 대하여 상당부분을 파악하게 되었으며, 이러한 현지 능력을 인정받아 지난 1998년 10월 주 러시아연방 한국대사관 신축설계 국제공모전에서 당선되어 2000년 10월 설계를 완료하고 현재 감리단을 파견하여 감리업무를 수행 중이다.

채일석회원의 이번 면허취득을 계기로 국내에도 러시아의 건축관련 업무에 대한 전문회사가 처음으로 생기게 되어 향후 한국과 러시아 건축가들의 상호교류 및 건축의 이해증진을 통한 건축문화 발전에 기여하는 계기가 될 것은 물론 현재 모스크바시 건축위원회 위원장(Mr. Kuzumin), 현지 건축가 및 현지 변호사 등이 도을건축의 자문위원으로서 현지관련 업무에 대하여 자문을 하고 있어 러시아에 진출 또는 제휴를 모색하는 국내 기업들에게 많은 도움이 될 것으로 기대된다.



주러시아 한국대사관 조감도

KIBEX2002- 국제건축박람회

을 12월 서울에서 국내외 건축 분야별 혁신적 솔루션 소개

을 12월 서울에서 국내외 건축관련 선두 업체들이 제안하는 설계 / 시공 분야별 혁신적 솔루션들을 한자리에서 볼 수 있게 된다. 12월 4일부터 서울무역전시장에서 개최되는 국제건축박람회(KIBEX2002: Korea International Building Exposition)에서는 건축산업 분야 국내외 200여 업체가 참가하여 건축 설계와 시공에 대한 실증적인 아이디어를 분야별 컨셉관의 형태로 보여주게 된다.

국내의 낙후되고 관행화된 건설시스템에 공정하고 투명한 경쟁의 장을 도입하기 위해 기획된 이번 행사는 시장을 선도할 수 있는 우수한 자재, 공법, 서비스 등이 출품되며 이를 실제 프로젝트에 적용할 수 있는 시행자, 건축주, 설계사, 시공사 등이 주로 방문할 예정이다.

컨셉관에서 다루어질 주요 아이템들은 욕실 / 마감재 컨셉관, 더블스킨시스템을 사용한 외장재 분야와 선조립 철근 분야, 거푸집 대응제품에 타설 장비 및 One-Stop 마감을 결합한 분야 등이며 학계와 주요 국내기관, 설계사무소가 공동 기획하고 메이저 시공 / 자재 업체들이 참여하여 업계의 최신 경향과 기술들에 대한 구체적이고 혁신적인 솔루션들을 제안하게 된다. 그 외 건축산업 전 분야에서 관련 업체들이 참여하여 세계 건축산업계의 최신동향과 신기술들을 한 자리에서 살펴볼 수 있는 기회를 제공한다.

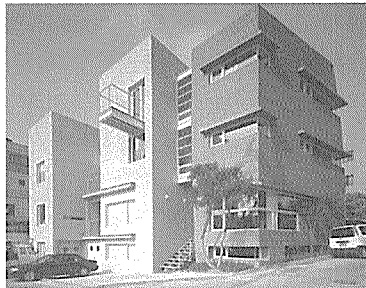
이번 행사는 국내 건축산업에 종사하는 관련 전문인들에게 분야별로 전시된 국내외 건축 관련 자재, 공법, 서비스 등을 공정하게 비교, 평가할 수 있는 기회를 제공하게 되며, 출품업체에게는 효과적인 마케팅 수단과 영업상담 기회를 마련하게 된다.

KIBEX2002-국제건축박람회의 보다 자세한 사항은 홈페이지(www.kibex.com)를 방문하거나, 박람회 사무국 SBA KOREA (Tel: 02-708-4080 / E-mail: info@kibex.com)로 문의하면 된다.



제5회 CRI-ARC AWARD 수상작 발표

권문성의 「현암사 리노베이션」



월간 건축인 POAR(발행인 김철환)가 제정하고 비평가포럼 DAZ(의장 이종건)가 공동으로 주최하는 'CRI-ARC AWARD'의 제5회 수상작(가)으로 「현암사 리노베이션(권문성 43, 아뜰리에 17 소장)」이 선정됐다.

이 상은 여타 건축상과 달리 심사자의 구성, 수상후보자 선정 및 발표방식, 투표형식 등에 있어서 차별성을 둔 것으로, 월간 건축인 POAR가 지난 1997년 7월 제정하여 1998년 3월 첫 회 수상작으로 '성북동 210번지 스튜디오 주택(조병수 설계)을 선정한 후 '공간신사옥'(장세양 설계, 제2회 수상작, 1998),

'동우밸브콘트롤공장'(김효만 설계, 제3회 수상작, 1999)으로 이어진 '크리악 어워드'는 매년 경쟁하는 수상 후보작 가운데서도 특히 건축물의 사회성이 각별한 대상작에 수상의 영광이 돌아가는 결과를 가져왔다. 그것은 건축물에 담긴 건축가의 생각이 건축에 대한 대중적 호응 유발이라는 빛을 발할수록 수상의 무게가 실렸음을 반증하는 것이기도 했는데, 올해 제5회 수상작의 경우에서도 그 경향성은 달라지지 않았다.

'크리악 어워드'는 일단의 건축비평가들의 모임체인 비평가포럼 DAZ(의장 이종건, 경기대 건축전문대학원 교수)의 구성원들이 지난 1년간 월간 건축인 POAR에 매월 한 작품씩 수상후보작으로 추천한 건축물을 대상으로 건축인 POAR의 독자로 구성되는 심사인단의 투표로 최종 수상작가를 가리는 독특한 방식으로 운용되고 있다.

이번 수상후보작품으로는 POAR 2001년 3월호~12월호 '크리악'에 소개된 10점의 후보작을 대상으로 수상작을 선정했으며, 추천 비평가로는 김승귀, 김정후, 김종현, 박민철, 이공희, 이종건, 이주연, 임석재, 전진삼, 함성호(이상 10인, 비평가포럼 DAZ) 등이 참여했다.

수상자에게는 트로피(미술작가 안필연 교수에 의해 매년 다른 디자인으로 제작, 수여됨) 및 상장, 상금(당해년도 12월 기준 POAR 정기구독자 구독료 총액의 1%에 해당되는 상금 지급)이 수여된다. 후보작품은 어유지동산 마을(조병수), 현암사 리노베이션(권문성), 제일영광교회(곽재환), 최육스튜디오(최육), 서미갤러리(유태용), 구인현(정기용), 가나안교회(이충기), 정토사 법당(김개천), 포항시 남구보건소(김승희+강원필), 충청대학 월강기념관(유건) 등이었다.

『건축사의 노래』 기사 공모기간 연장

대한건축사협회에서는 건축사의 사회적 위상을 드높이고 자긍심을 고취함으로써 건축사간 화합과 단합을 도모하기 위하여 지난 2월 28일까지 공모한 『건축사의 노래』 기사공모와 관련하여 관심 있는 여러분들의 참여기회를 확대코자 아래와 같이 공모기간을 연장하오니 적극적인 참여를 바랍니다.

• 공모내용 : 『건축사의 노래』
(2절 이상)

• 공모기간 : 2002년 4월 30일까지

- 응모자격 : 제한없음
- 상금 : - 당선작 1편 200만원
- 가작 2편 각 50만원
- 작품제출 : A4 크기로 작성, 응모자 인적사항 및 연락처 명기
- 제출처 : 대한건축사협회
서울특별시 서초구 서초동
1603-55(T.581-5711)

• 응모작은 반환하지 않으며, 당선작 및 가작에 대한 일체의 권리는 본 협회에 귀속됨.

신간

건축디자인이야기 - 건축공간구성 및 디자인 이론

이 책은 현대건축의 디자인 예를 통해서 디자인 요소의 뿌리 그리고 그 어휘를 찾아 그의 이해를 돕고 그를 디자인의 도구로 삼아 합리적인 건축 디자인에 활용하도록 구성되었으며, 또한 이 책을 통해 전통적, 지역적 특성을 바탕으로 객관적이고 공통적인 건축공간 구성과 디자인 이론과 함께 현대건축을 창의적으로 이루어나는데 참고가 되고 활용되었으면 하는 것이 작가의 소망이기도 하다. 이 책은 다섯 가지의 중요한 목적을 갖고 쓰여졌다.

첫째, 건축공간을 구성하는 데 활용되는 다양한 건축디자인 요소들을 낱익게 하는 것과 각각의 디자인 요소별로 구성된 건축디자인의 예들을 중심으로 중요한 열쇠가 되는 주요 관련 디자인 요소들을 통하여 디자인을 분석하는 과정에서 건축디자인을 쉽게 이해하고 터득하게 한다.

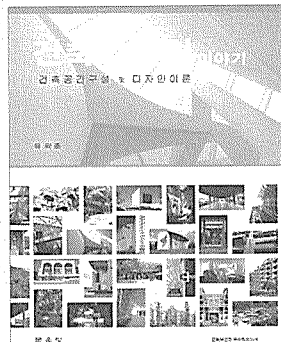
둘째, 건축공간을 구성하는 능력은 건축디자인 분석의 이해로부터 발달하는 것으로 『건축디자인 이야기』는 건축공간구성을 쉽게 이끌어내면서 디자인해 나가게 한다.

셋째, 설계과제에 대한 설계이념과 건물의 성격에 따라 특별하게 비중이 두

어져야 할 건축디자인 요소들의 선정과 그들을 중심으로 뜻하는 건축디자인을 이끌어내게 한다.

넷째, 건축작품에 대한 디자인 평가가 이루어질 때 디자인 과정에서 아쉽다고 분석되는 건축디자인 요소들의 발견을 통한 가이드라인으로 이 책의 디자인 요소들이 활용되어지도록 한다.

다섯째, 이 책에 나오는 다양한 디자인 요소들을 건축디자인 과정에서 충실한 체크리스트로 활용하여 원하는 건축디자인을 합리적으로 그리고 쉽게 풀어나갈 수 있게 한다.



유희준 지음/649쪽/3만8천원/문운당 발행
(02-762-6010)

전국시도건축사회 및 건축상달일 안내

- 서울특별시건축사회/(02)581-5715~8
- 강남구건축사회/517-3071 · 강동구건축사회/486-7475 · 강북구건축사회/303-2030 · 강서구건축사회/661-6999 · 관악구건축사회/877-4844 · 광진구건축사회/446-5244 · 구로구건축사회/864-5828 · 금천구건축사회/859-1588 · 노원구건축사회/937-1100 · 도봉구건축사회/990-8720 · 동대문구건축사회/967-6052 · 동작구건축사회/815-3026 · 마포구건축사회/333-6781 · 서대문구건축사회/339-5552 · 서초구건축사회/3474-6100 · 성동구건축사회/292-5855 · 성북구건축사회/922-5117 · 송파구건축사회/423-9168 · 양천구건축사회/634-8040 · 영등포구건축사회/632-2143 · 용산구건축사회/717-6607 · 은평구건축사회/388-1466 · 종로구건축사회/725-3914 · 중구건축사회/231-5748 · 중랑구건축사회/437-3900
- 부산광역시건축사회/(051)633-6677
- 대구광역시건축사회/(053)753-8980~3
- 인천광역시건축사회/(032)437-3381~4
- 광주광역시건축사회/(062)521-0025~6
- 대전광역시건축사회/(042)485-2813~7
- 울산광역시건축사회/(052)266-5651
- 경기도건축사회/(031)247-6129~30
- 고양지역건축사회/(031)963-8902 · 평택건축사회/(02)684-5845 · 구리지역건축사회/(031)563-2337 · 부천지역건축사회/(032)664-1554 · 성남지역건축사회/(031)755-5445 · 수원지역건축사회/(031)241-7987~8 · 시흥지역건축사회/(031)318-6713 · 안산건축사회/(031)480-9130 · 인왕지역건축사회/(031)449-2698 · 의정부지역건축사회/(031)876-0458 · 아산시지역건축사회/(031)635-0545 · 평택지역건축사회/(031)657-6149 · 오산시건축사회/(031)375-8648 · 용인지역건축사회/(031)336-0140 · 광주지역건축사회/(031)767-2204
- 강원도건축사회/(033)254-2442
- 강릉지역건축사회/(033)652-0126 · 삼척지역건축사회/(033)631-8708 · 속초지역건축사회/(033)633-5080 · 영월지역건축사회/(033)374-2659 · 원주지역건축사회/(033)743-7290 · 춘천지역건축사회/(033)254-2442
- 충청북도건축사회/(043)223-3084~6
- 청주지역건축사회/(043)223-3084 · 옥천지역건축사회/(043)732-5752 · 제천지역건축사회/(043)643-3588 · 충주지역건축사회/(043)851-1597
- 충청남도건축사회/(042)252-4088
- 공주지역건축사회/(041)854-3355 · 보령지역건축사회/(041)934-3367 · 백제지역건축사회/(041)835-2217 · 서산지역건축사회/(041)681-4295 · 천안지역건축사회/(041)651-4551 · 홍성지역건축사회/(041)832-2755
- 전라북도건축사회/(063)251-6040
- 군산지역건축사회/(063)452-3815 · 남원지역건축사회/(063)631-2223 · 익산지역건축사회/(063)852-3796
- 전라남도건축사회/(062)385-9944 · 364-7567
- 목포지역건축사회/(061)272-3349 · 순천지역건축사회/(061)743-2457 · 여수지역건축사회/(061)652-7023 · 나주지역건축사회/(061)365-6151
- 경상북도건축사회/(053)744-7800~2
- 경산지역건축사회/(053)812-6721 · 경주지역건축사회/(054)772-4710 · 구미지역건축사회/(054)451-1537~8 · 김천지역건축사회/(054)432-6888 · 문경지역건축사회/(054)553-1412 · 삼주지역건축사회/(054)535-8975 · 안동지역건축사회/(054)853-0244 · 영주지역건축사회/(054)634-5560 · 영천지역건축사회/(054)334-8256 · 칠곡지역건축사회/(054)974-7025 · 포항지역건축사회/(054)244-6029
- 경상남도건축사회/(055)246-4530~1
- 거제지역건축사회/(055)635-6870 · 거창지역건축사회/(055)943-6090 · 김해지역건축사회/(055)334-6644 · 마창지역건축사회/(055)245-3737 · 밀양지역건축사회/(055)355-1323 · 사천지역건축사회/(055)833-9779 · 양산시건축사회/(055)364-3050 · 진주지역건축사회/(055)741-6403 · 진해지역건축사회/(055)544-7744 · 통영지역건축사회/(055)641-4530 · 하동지역건축사회/(059)883-4612
- 제주도건축사회/(064)752-3248
- 서귀포지역건축사회/(064)733-5501