

계획작품 process works

대한불교조계종 삼막사 납골시설

Charnel House of Sammak Buddhist Temple

이종훈 / 건축사사무소 토스팀
Designed by Lee Jong-Hun

대지위치	경기도 안양시 만안구 석수동 241-54
지역지구	자연녹지지역, 개발제한구역
대지면적	2,800㎡
건축면적	1,488.97㎡
건폐율	53.18%
용적률	89.02%
규모	지상 4층
구조	철근 콘크리트 라멘조, 철골조
주차대수	9대(법정 : 9대)
외장재료	THK80 화강석 흑두기, THK30 화강석버너구이, THK16 컬러복층유리
설계팀	정종현, 김종두, 유상종

대한불교조계종 삼막사 납골시설은 전통사찰 경내에 위치함으로써 처음 계획단계에서부터 어려움을 많이 겪었다. 문화재 심의와 도시계획 심의를 거

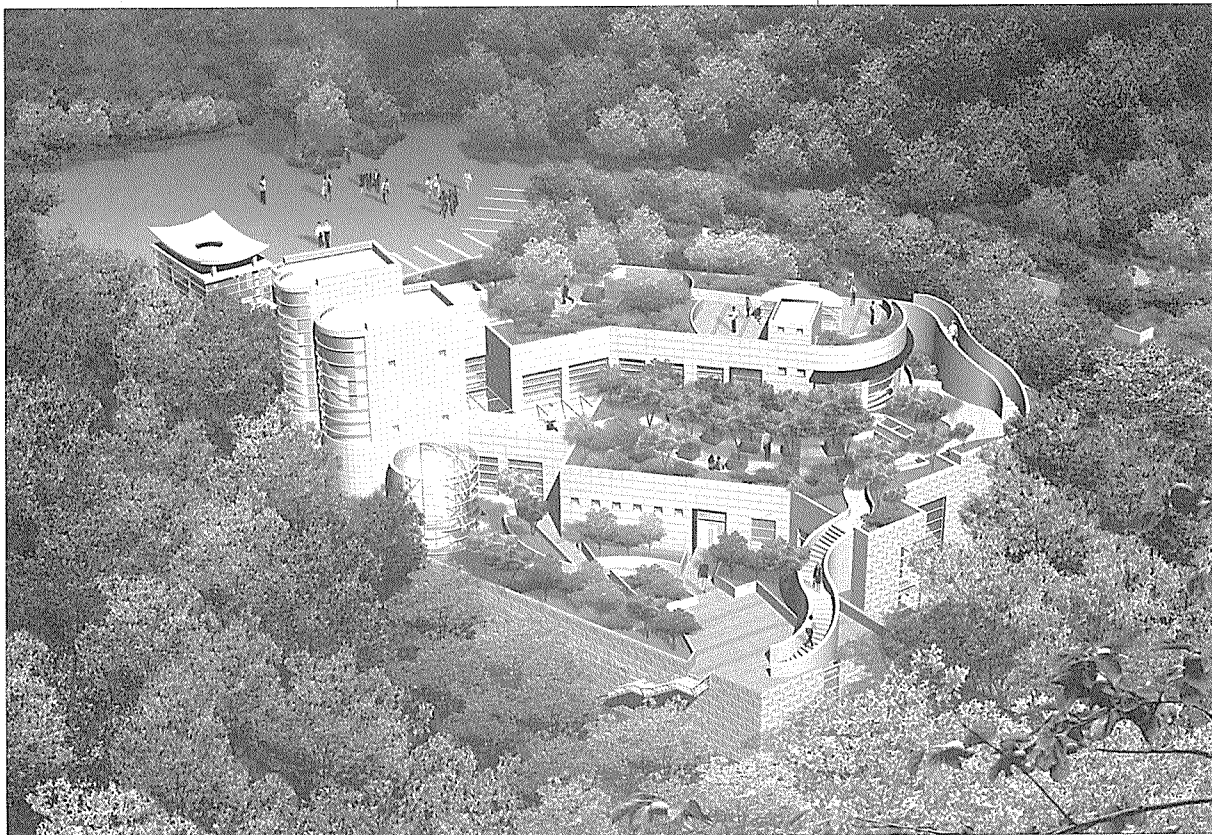
치면서 우여곡절 끝에 건축허가가 떨어졌다.

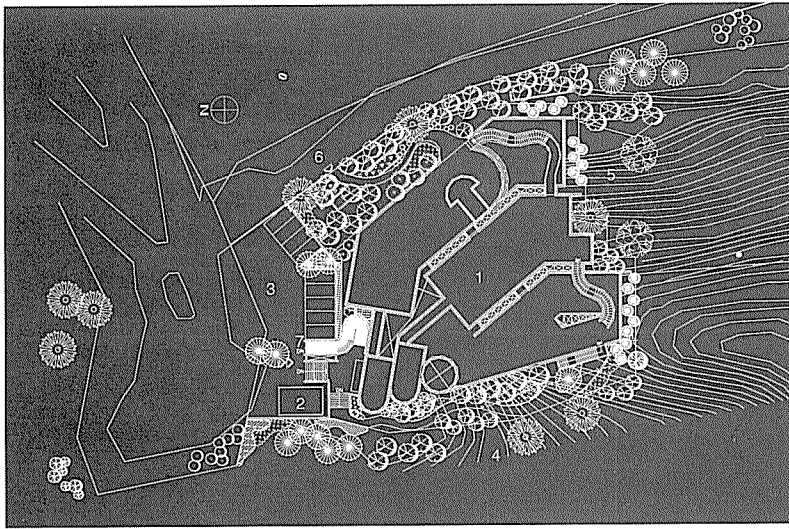
그 중간에 계획안들이 많이 수정되었는데 경사가 급한 삼성산 자락에 위치함으로써 자연지형을 최대한 이용하여야 했으며 오가는 등산객들과 신도들에게 납골시설이라는 위화감을 느끼지 않게 해야만 했다.

결국 평면계획을 콘타를 면밀히 분석하여 계단형으로 디자인하여 건축면적을 최소화함으로써 전체적인 부피감을 최대한 줄이려 노력했다.

또한 옥상 조경을 적극적으로 활용하여 이용객들 뿐만이 아니라 등산객들과 신도들에게도 산책과 휴식의 공간이 될 수 있도록 고려하였으며 전체적 이미지 제고를 꾀하였다.

내부공간의 계획은 다양한 공간의 활용과 복도, 적극적 선근, 실내조경,

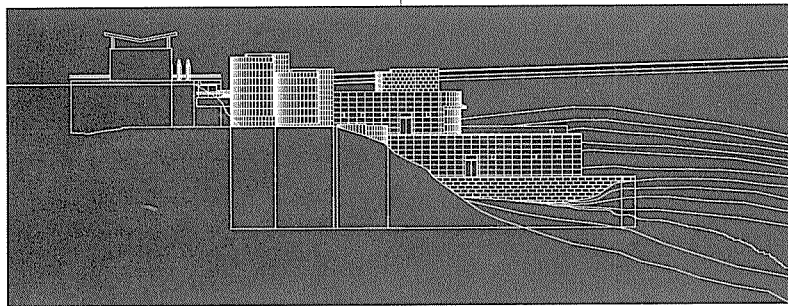
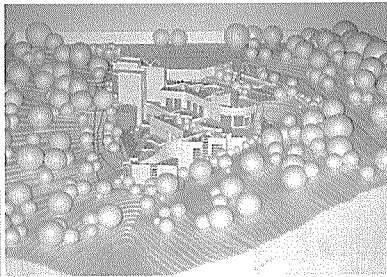
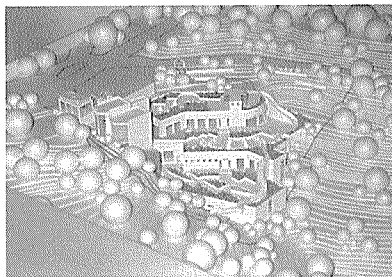




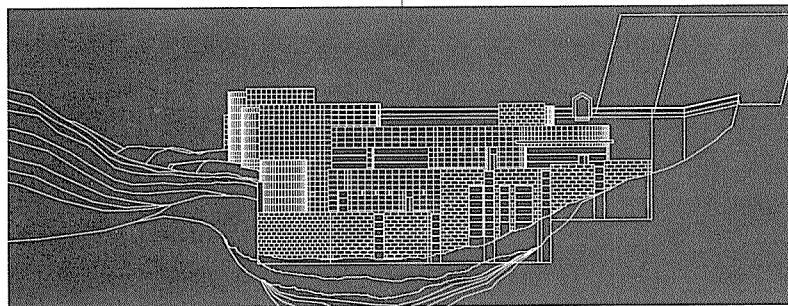
1. A동 건물 2. B동 건물 3. 주차장 4. 우수처리 시설 5. 인접대지경계선 6. 옥상정원 출입구 7. 주출입구 배치도

POND, 다채로운 수직동선 등으로 빛과 물과 녹화의 조화로 친환경적 공간의 구성에 최선의 노력을 다하였다. 몇번에 걸친 각종 심의로 처음계획의

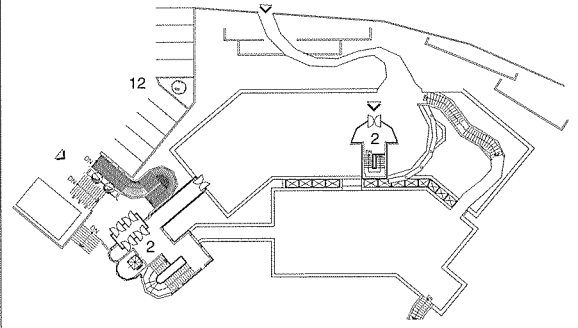
많은 부분이 변경된 점은 못내 아쉽지만 믿고 맡겨주신 성월스님과 종현형, 관계하신 많은 분들께 고마움을 느낀다. 圖



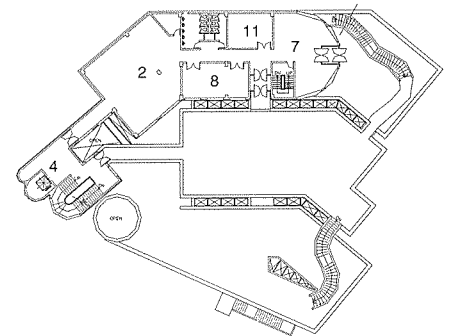
서측입면도



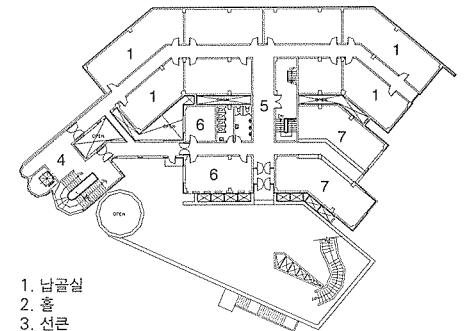
남측입면도



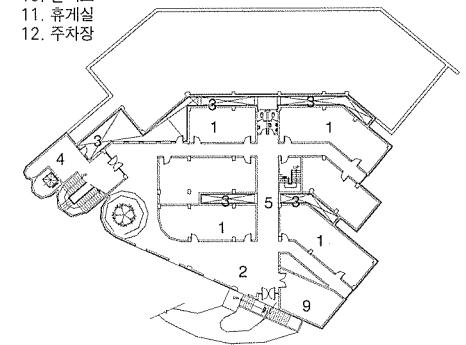
4층 평면도



3층 평면도



2층 평면도



1층 평면도

- 1. 남골실
- 2. 홀
- 3. 선근
- 4. ELEV.홀
- 5. 복도
- 6. 제레실
- 7. 유기족 휴게실
- 8. 관리사무실
- 9. 기계실
- 10. 산책로
- 11. 휴게실
- 12. 주차장