

協會動靜

1. 부산광역시지부 양호교사 세미나

일시 및 장소 : 2001년 5월 25일 , 교원회관

연수대상 : 양호교사 87명



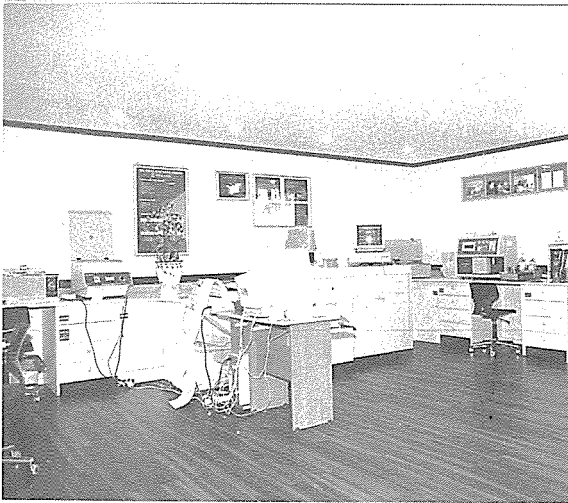
2. 광주광역시·전라남도지부

학생병리검사실 개소식

일시: 2001년 6월 22일

(사)한국학교보건협회 광주·전남지부에서는 2001년도 광주광역시 초등5학년, 중학 2학년을 대상으로 학생 성인병의 조기발견과 예방을 위하여 실시하는 혈액검사에 대비한 학생병리검사실 확대에 따른 개소식을 2001. 6. 22(금) 오전 11시에 초·중등 교장단, 교육청 관계자, 본회 사무총장 및 시·도지부장 등이 참석한 가운데 거행되었다.

이 날 오전 11시부터 시작된 개소식 기념 축하행사를 마치고 당지부 학생병리검사실에서 혈액검사용 기기, 약물검사기기 등 각종 장비에 관하여 이하교 병리실장으로 부터 설명을 듣고 본협회 광주·전남지부에 대한 많은 이해와 신뢰 및 격려를 아끼지 않았다.



또한 내외 귀빈과의 대화에서 임영진 지부장(임영진 신경정신과 원장)은 예방 의학적 교육강화를 통해서 학생 건강의 생활화는 물론 청소년의 정신건강에 대해서도 교장선생님께서 깊은 관심과 배려가 필요함을 역설했다.

그리고 교장선생님께서서는 당지부의 혈액검사 시설을 보시고 추가로 학생 건강을 위해서 할 수 있는 종목을 선택하여 저렴한 수수료로 검사를 할 수 있으면 더욱 좋겠다는 말씀도 계셨다.

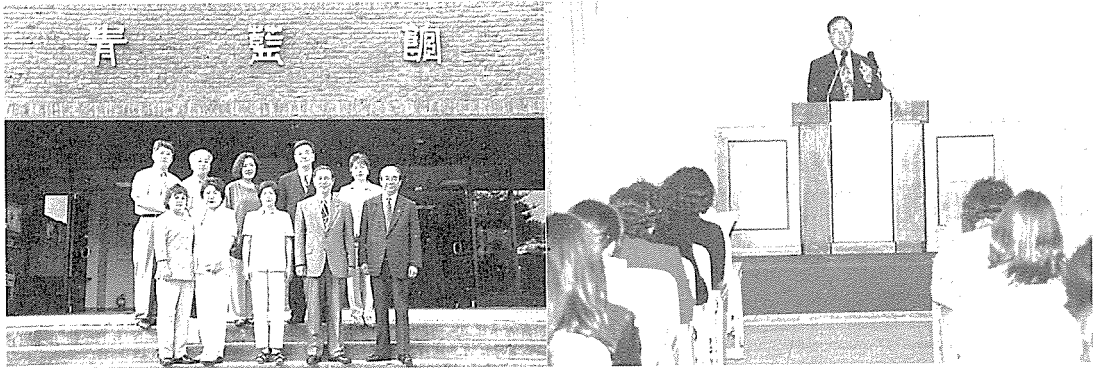
이번 개소식을 통해서 학생건강증진을 위한 전문검사기관으로서의 위상을 드높이는 전환점이 되었으며 향후 교장선생님 및 양호선생님, 교직원단체 관계자 등을 모시고 당지부의 연혁, 사업내용 및 검사과정을 설명드리고 자라나는 학생들이 건강한 신체와 건전한 정신으로 학교생활에 전념할 수 있도록 당협회에서는 배전의 노력을 경주하고자 한다.

3. 광주광역시·전라남도지부 양호교사 세미나

일시 : 2001년 7월 18일~7월 20일(3일간)

장소 : 광주광역시 교육연수원 대강당

연수대상: 초·중·고·특수학교 양호교사 173명



4. 인천광역시지부 부설의료기관 인천보건의원 개설

개설일시 : 2001년 12월 7일

개원일시 : 2001년 12월 17일

개설식일시 : 2001년 12월 24일

우리 법인(한국학교보건협회)은 교육부(문교부)로부터 설립허가(1955. 12. 7)를 받은지 어언 46개 성상이 되었습니다.



그럼에도 우리 협회는 의료기관(의원)을 갖지 못했습니다. 하지만 우리 협회는 학교보건의 증진과 체위의 향상을 위하여 피나는 노력을 아끼지 않았습니다.

그러던 중 우리 협회의 46주년 기념일인 지난 2001년 12월 7일 자로 마침내 한국학교보건협회 인천광역시지부 부설 인천보건의원을 개설하게 되었고 12월 17일 정식으로 개원도 하였습니다.

이것은 우리 협회의 자그만한 기쁨일 뿐이오나 이를 큰 도약의 계기로 삼아 명실상부하고 우리 협회의 설립목적인 학교보건의 증진과 체위의 향상 도모에 더욱 박차를 가하고 매진하는 협회가 되고자 합니다.



5. 대전·충남지부 부설의료기관 대전·충남의원 개설

개설일시 : 2002년 1월 7일

6. 광주·전남지부 부설의료기관 광주·전남지부 송운의원

개설일시 : 2002년 1월 11일

※편집후기 : 본회(한국학교보건협회) 편집사정에 의하여 2001년도 “학교보건”지를 2002년도 전반기에 간행하게 되었음을 시·도 지부장에게 알려드리오며, 2002년도 “학교보건”지는 2002년도 후반기에 간행 예정입니다.

