

# 신상품소개

## 신흥기업사에서 생산 보급하는 "농산물건조기"

### ● 특징

#### 1. 기술성

- ▶ 첨단과학기술, 다년간의 경험, 기술축적에 의한 제품설계
- ▶ 철저한 품질관리와 엄격한 검사에 의한 생산
- ▶ 전품목의 국산화
- ▶ 건조온도 프로그램 내장으로 노동력절감 및 사용편리

#### 2. 기계성

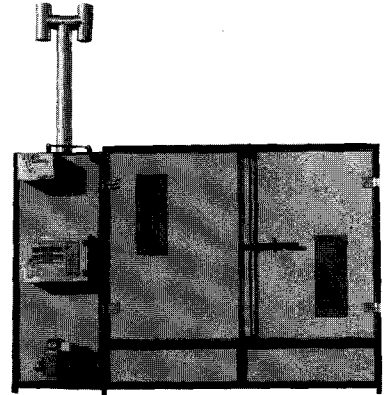
- ▶ 우수한 단열효과를 위한 폴리우레탄 발포 판넬 사용
- ▶ 열효율 90%의 열교환기 사용
- ▶ 충분한열풍, 조용한 운전을 위한 초내열성의 고성능 송풍기사용

#### 3. 안전성

- ▶ 정전시 전원차단, 자동경보장치 부착

#### 4. 경제성

- ▶ 간접 열건조로 고품질 고소득 보장
- ▶ 다목적 건조, 연료비 절감

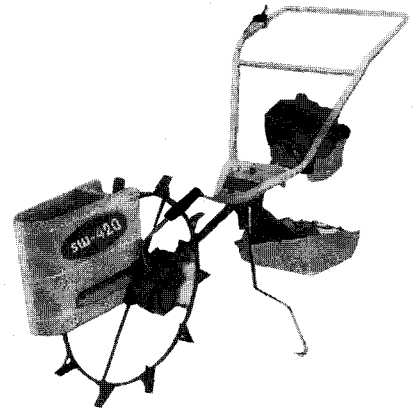


구입 및 문의 : 신흥기업사 (043)262-3133

## 성원산업에서 생산 보급하는 "성원 동력배토기"

### ● 벼의 중수 및 품질향상을 위한 작업기

- ▶ 거름, 짚 등에서 발생하는 유해가스 배출로 벼 뿌리 생육도모 및 안정화
- 중간 말림 효과로 뿌리가 땅속깊이 활착되어 풍·수해시 도복 피해의 감소효과
- 지표수 배수의 양호로 지력강화
- 배토판의 골폭조절이 용이한 턴-버클 방식과 녹이나지 않는 스테인레스로 제작



### ● 제품사양

형식명	크기	중량	형식	배기량	배토깊이	배토골폭	작업능력
sw420	1,200×610 ×945	18kg	공랭식 2cycle 4cycle	41.5cc 35cc	100~ 130m/m	150~ 170m/m	15~20 (분/10a)

구입 및 문의 : 성원산업 (062)674-0451

## 상품광고 및 홍보 문의 연수·지도부 : (02)794-7270