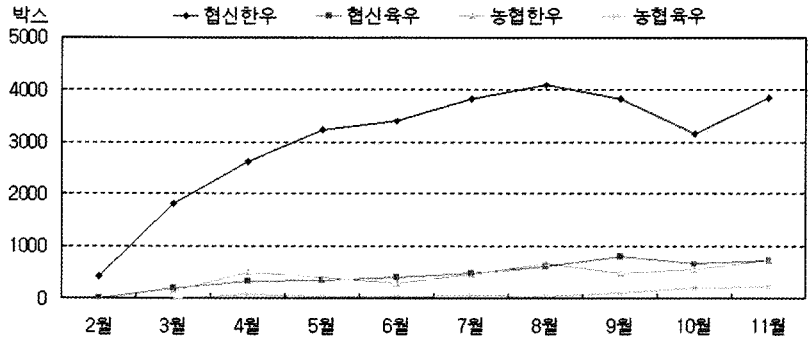




# 부분육 경매

## 1. 월별 판매량(낙찰)



■ 11월중 쇠고기 부분육 낙찰 실적은 5,566박스로 상장물량의 83% 수준이었고, 전월보다 21.0% 증가하였다. 이중 한우는 4,583박스, 육우는 983박스로 나타났다.

■ 부위별 경락가격은 특수부위, 등심, 채끝, 안심, 양지 순으로 높았다.

## 2. 11월중 판매 현황

구분	상 장				낙 찰			
	한우	육우	계	일평균	한우	육우	계	일평균
계	5,352	1,384	6,736	13	4,583	983	5,566	11
협신식품	4,011	882	4,893	9	3,843	747	3,852	9
농협서울	1,341	502	1,843	4	740	236	744	2

## 3. 부위별 경락가격

구분	등급	등급	안 심	등 심	채 끝	양 지	특수부위
협신 식품	한우	1+	24,975	37,826	29,465	23,939	40,058
		1	23,088	32,855	24,990	23,284	37,727
		2	21,674	28,907	22,589	22,817	34,738
		3	17,465	23,827	17,759	21,504	29,864
		평균	22,238	31,516	24,067	23,017	36,140
	육우	1+	15,599	26,400	16,200	16,105	29,999
		1	15,600	24,750	14,600	15,000	30,500
		2	13,619	21,184	13,973	14,792	27,577
		3	10,880	13,104	9,750	12,597	23,271
		평균	13,369	20,328	13,622	14,546	27,089
농협 서울	한우	1+	27,331	36,936	27,527	25,283	37,154
		1	26,273	36,045	26,753	24,944	35,895
		2	24,500	31,283	24,767	24,039	34,215
		3	-	-	-	-	-
		평균	26,730	36,256	26,977	24,967	36,427
	육우	1	-	-	-	-	-
		2	13,613	21,288	13,180	14,717	-
		3	-	-	-	-	-
		평균	13,613	21,288	13,180	14,717	-