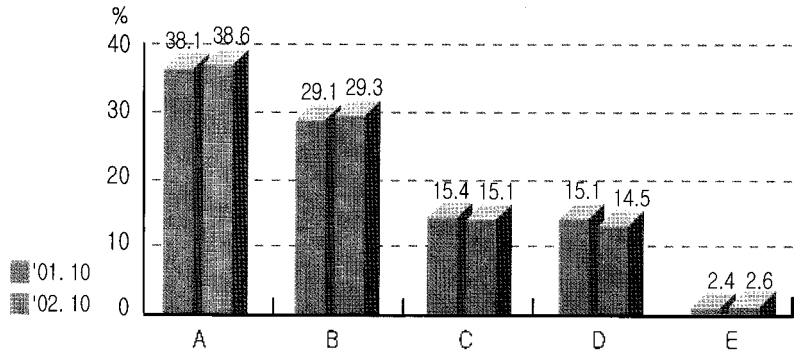




# 돼지도체 등급판정

## 1. 등급별 출현율



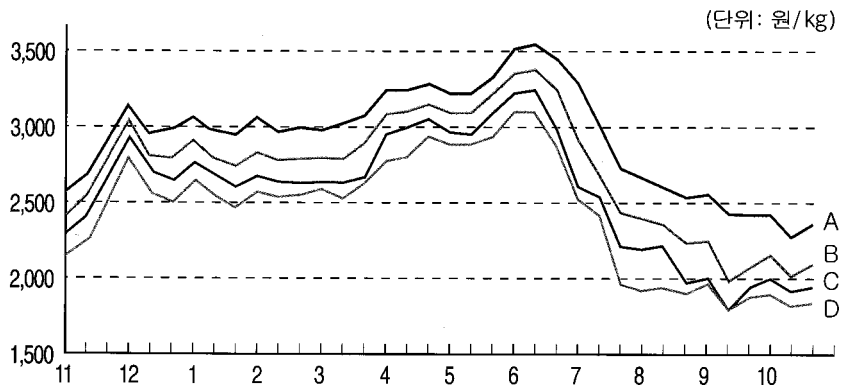
■ 10월중 돼지도체 등급판정두 수는 1,453,784두로 전월대비 19.8%, 전년동기대비 12.8% 증가하였다. 이 중 A등급 38.6%, B등급 29.3%로 전년 동기보다 A등급은 0.5%포인트 증가, B등급은 0.2%포인트가 증가한 것으로 나타났다(전월대비 A등급은 0.1%포인트, B등급 1.7%포인트 감소).

■ 농협서울축산물공판장의 암돼지도체 kg당 평균경락가격은 1,942원으로 전월보다 28원, 전년동기보다 114원이 내렸다.

■ 암돼지의 등급별 경락가격은 전월대비 A등급 134원, D등급 33원 내렸으나, B등급 9원, C등급 68원이 올랐다(전년동기대비 A등급 36원, B등급 77원씩, C등급 79원, D등급은 98원 하락).

■ 한편, 거세돼지의 평균가격은 1,933원으로 전월보다 30원 상승, 전년동기보다 54원 하락하였다. 등급별 가격은 전월대비 A등급 70원 내렸고, B등급 34원, C등급 65원, D등급 5원이 오른 것으로 나타났다(전년동기대비 A등급 38원, B등급 72원, C등급 81원, D등급 96원 하락).

## 2. 암돼지 경락가격(서울공판장)



등급	'01.11	12월	'02.1월	2월	3월	4월	5월	6월	7월	8월	9월	10월
A	2,692	3,016	2,993	3,026	3,023	3,281	3,278	3,506	2,946	2,572	2,438	2,304
B	2,552	2,863	2,797	2,813	2,824	3,132	3,113	3,320	2,621	2,254	2,073	2,082
C	2,428	2,740	2,658	2,668	2,688	3,004	2,985	3,149	2,394	2,055	1,875	1,943
D	2,270	2,598	2,538	2,584	2,608	2,883	2,901	3,019	2,220	1,901	1,845	1,812
E	1,302	1,522	1,578	1,554	1,548	1,724	1,717	1,557	1,229	1,110	985	1,043
평균	2,350	2,665	2,630	2,653	2,651	2,941	2,922	3,082	2,467	2,136	1,970	1,942

### 3. 도매시장별 경락가격

(단위: 원/kg)

도매시장	성 별	평 균	A	B	C	D
농협서울 (서울)	암	1,942	2,304	2,082	1,943	1,812
	수	1,306	-	-	1,643	1,407
	거세	1,933	2,101	1,965	1,630	1,636
동원산업 (부산)	암	1,972	2,366	2,236	2,043	1,733
	수	1,269	-	-	1,604	1,376
	거세	1,926	2,033	2,013	1,856	1,646
태강산업 (김해)	암	1,798	2,270	2,049	1,766	1,567
	수	1,087	-	-	1,422	1,263
	거세	1,888	2,014	1,920	1,714	1,547
신흥산업 (대구)	암	1,906	2,024	1,917	1,763	1,692
	수	1,342	-	-	1,443	1,296
	거세	1,672	1,802	1,731	1,582	1,506
삼성식품 (인천)	암	2,065	2,261	2,113	2,017	1,953
	수	1,312	-	-	1,599	1,425
	거세	1,873	2,000	1,911	1,846	1,714
삼호축산 (광주)	암	1,759	2,045	1,906	1,740	1,547
	수	1,270	-	-	1,461	1,249
	거세	1,638	1,801	1,713	1,575	1,411
대양식품 (대전)	암	2,181	2,272	2,217	2,164	2,087
	수	631	-	-	-	1,253
	거세	1,578	1,621	1,710	1,576	1,419
농협부천 (경기)	암	2,045	2,257	2,129	2,029	1,871
	수	1,413	-	-	1,693	1,477
	거세	1,969	2,109	2,012	1,877	1,689
농협고령 (고령)	암	1,891	2,036	1,901	1,734	1,614
	수	1,329	-	-	1,477	1,296
	거세	1,732	1,849	1,789	1,639	1,487
김해축공 (김해)	암	1,845	2,290	2,136	1,852	1,508
	수	920	-	-	1,311	1,039
	거세	1,893	2,031	1,951	1,814	1,552
제주축공 (제주)	암	2,021	2,169	2,075	1,851	1,523
	수	1,398	-	-	1,581	1,315
	거세	1,856	2,042	1,972	1,786	1,368

주) 1. 평균경락가격은 산술평균치임 2. 돼지 경락가격은 박미도제 기준임 3. 신흥산업, 삼호축산, 농협고령, 제주축공은 탕박도제 경락가격임