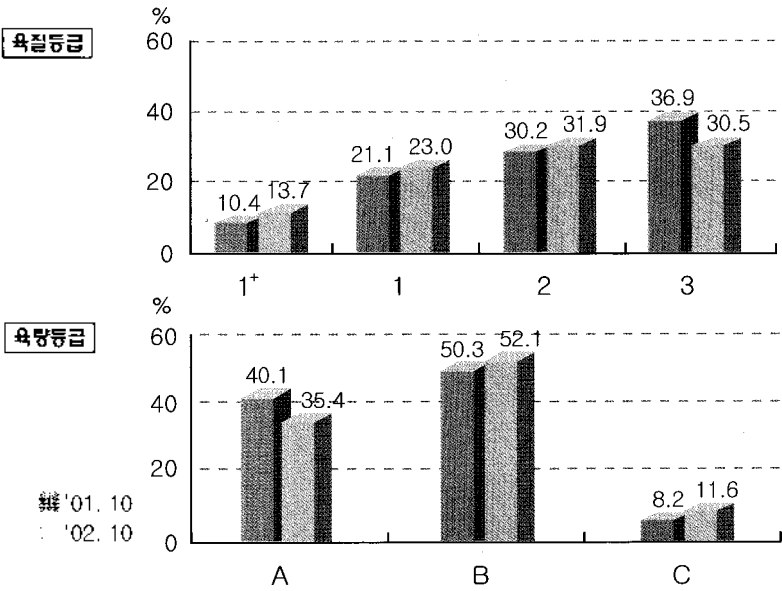
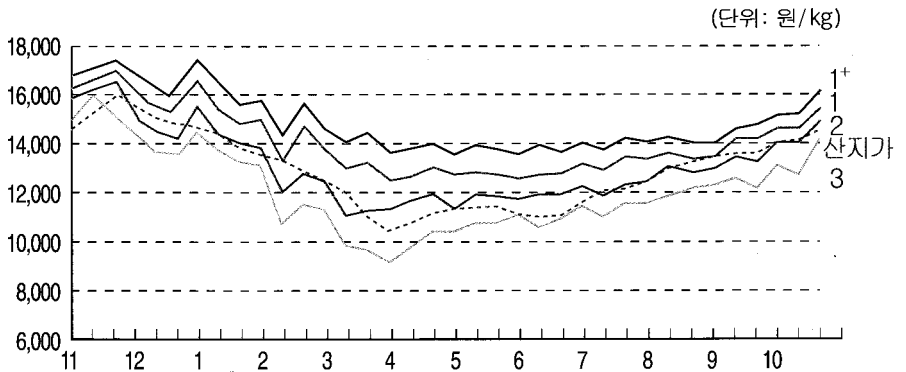


소도체 등급판정

1. 한우 등급별 출현율(전국)



2. 한우 등급별 경락가격(서울공판장)



| 등급 | '01.11 | 12월 | '02.1월 | 2월 | 3월 | 4월 | 5월 | 6월 | 7월 | 8월 | 9월 | 9월 |
|-----|--------|--------|--------|--------|--------|--------|--------|--------|--------|--------|--------|--------|
| 1+ | 17,168 | 16,598 | 16,140 | 15,724 | 14,134 | 13,648 | 13,674 | 13,593 | 13,956 | 14,021 | 14,384 | 15,685 |
| 1 | 16,795 | 16,067 | 15,472 | 14,764 | 13,278 | 12,699 | 12,628 | 12,563 | 13,101 | 13,363 | 13,832 | 15,126 |
| 2 | 16,226 | 14,910 | 14,501 | 13,302 | 11,112 | 11,541 | 11,633 | 11,742 | 12,158 | 12,648 | 13,262 | 14,400 |
| 3 | 15,300 | 13,821 | 13,412 | 12,176 | 9,872 | 9,691 | 10,687 | 10,806 | 11,269 | 11,814 | 12,455 | 13,468 |
| 평균 | 16,182 | 15,154 | 14,685 | 13,613 | 11,698 | 11,709 | 12,032 | 12,117 | 12,525 | 12,945 | 13,515 | 14,665 |
| 산지가 | 15,445 | 15,171 | 14,173 | 13,258 | 11,535 | 10,732 | 11,458 | 11,037 | 12,214 | 12,940 | 13,465 | 14,418 |

주) 1. 등급가격: 육량 B등급을 기준으로한 경락가격임
 2. 산지가: 생체 500kg 수소를 평균 지육율(59.8%)로 환산한 kg당 가격임

10월중 소도체 등급판정두수는 47,400두로 전월보다 34.9% 감소하였고, 전년동기보다 14.0% 증가하였다. 이중 한우 32,638두(68.9%), 젖소 14,553두(30.7%), 육우·교잡우 209두(0.4%)이었다. 한우 중 육질 1등급 이상은 36.7%로 전월대비 1.3%포인트, 전년동기대비 5.2%포인트가 증가하였다(전월대비 2등급은 1.0%포인트 증가, 3등급은 2.7%포인트 감소). 육량 A등급은 35.4%로 전월대비 4.5%포인트, 전년동기대비 4.7%포인트가 감소한 것으로 나타났다(전월대비 B등급은 3.0%포인트, C등급은 1.2%포인트 증가).

젖소는 전월보다 4,763두(24.7%)가 증가하였고 등급별 출현율은 1등급이상 1.7%, 2등급 9.2%, 3등급 56.0%로 나타났다.

농협서울축산물공판장의 한우도체 평균경락가격은 kg당 14,665원으로 전월 대비 1,150원, 전년동기보다는 367원이 상승하였고, 등급별로는 전월대비 1+등급 1,140원, 1등급 1,193원, 2등급 1,118원, 3등급 1,103원이 각각 올랐다.

한편, 한우 수소의 거세율은 44.5%로 전월보다 2.9%포인트 높아졌다. 거세우중 1등급 이상 출현율은 47.9%이었고, 한우 중 암소의 출현율은 50.7%로 전월보다 5.1%포인트 증가하였다.



3. 도매시장별 한우 경락가격

(단위: 원/kg)

| 도매 시장 | 성 별 | 평균 | A | | | | B | | | | C | | | | 등외 |
|--------------|-----|--------|---------|--------|--------|--------|--------|---------|--------|--------|--------|--------|--------|--------|-------|
| | | | 1* | 1 | 2 | 3 | 1* | 1 | 2 | 3 | 1* | 1 | 2 | 3 | |
| 농협서울 (서울) | 암 | 13,873 | 16,705 | 15,808 | 14,767 | 13,096 | 16,325 | 15,491 | 14,380 | 12,536 | 14,788 | 13,440 | 13,386 | 10,060 | 5,453 |
| | 수 | 14,327 | 17,411 | 16,654 | 15,162 | 14,564 | - | 15,399 | 14,959 | 13,215 | - | - | - | 9,686 | 3,250 |
| | 거세 | 14,861 | 16,359 | 15,671 | 15,064 | 14,419 | 15,569 | 15,072 | 14,396 | 14,067 | 14,498 | 14,036 | 13,409 | 12,711 | - |
| 동원산업 (부산) | 암 | 13,729 | 16,200 | 15,127 | 14,073 | 13,010 | 16,096 | 15,318 | 14,118 | 12,575 | 15,985 | 14,743 | 12,471 | 9,588 | 5,782 |
| | 수 | 9,105 | - | - | - | - | - | - | 8,900 | - | - | - | - | 9,410 | - |
| | 거세 | 13,050 | - | - | - | - | - | - | 16,300 | 10,800 | - | - | - | - | - |
| 태강산업 (김해) | 암 | 14,108 | 16,984 | 15,292 | 13,515 | 12,664 | 17,127 | 15,580 | 13,871 | 11,589 | 14,331 | 14,243 | 11,868 | 9,936 | 7,147 |
| | 수 | 9,432 | - | - | - | - | - | - | 10,990 | 11,595 | - | - | - | - | 7,470 |
| | 거세 | 10,860 | - | - | - | - | - | - | - | - | - | - | 10,860 | - | - |
| 신평산업 (대구) | 암 | - | - | - | - | - | - | - | - | - | - | - | - | - | - |
| | 수 | 15,864 | 17,650 | 17,553 | 17,091 | 15,620 | - | 15,338* | 16,075 | 14,743 | 16,200 | - | - | 10,200 | 4,000 |
| | 거세 | 15,242 | 16,000* | 16,478 | 15,201 | - | 16,400 | 15,350 | 14,980 | 15,155 | - | - | - | 5,000 | - |
| 협신식품 (경기) | 암 | 14,132 | 17,260 | 14,820 | 14,078 | 12,050 | 16,743 | 15,143 | 14,505 | 11,795 | 14,561 | - | 13,290 | 10,399 | 9,999 |
| | 수 | 14,114 | - | - | - | 14,358 | - | - | 14,599 | 13,659 | - | - | - | - | - |
| | 거세 | 14,409 | 16,083 | 15,999 | 14,807 | 13,113 | 14,585 | 15,533 | 14,652 | 12,939 | - | 14,194 | - | 8,820 | - |
| 농협부천 (경기) | 암 | 11,035 | - | 16,090 | - | - | 16,695 | 14,900 | 14,819 | 12,767 | 14,800 | 13,900 | 14,520 | 10,688 | 4,336 |
| | 수 | 14,300 | - | - | 15,721 | 14,378 | - | - | 14,734 | 13,069 | - | - | - | 8,899 | - |
| | 거세 | 14,979 | 16,676 | 16,429 | 15,342 | 13,946 | 15,792 | 15,501 | 14,723 | 13,704 | 14,728 | 14,558 | 13,767 | 11,022 | - |
| 농협고령 (고령) | 암 | 11,200 | - | - | - | - | - | - | - | - | - | - | 11,200 | - | - |
| | 수 | 15,652 | - | 17,355 | 16,622 | 15,603 | - | 16,705 | 16,012 | 15,009 | - | - | 14,400 | 11,156 | - |
| | 거세 | 15,494 | 17,286 | 16,648 | 15,882 | 15,150 | 16,696 | 16,114 | 15,106 | 14,533 | 14,894 | 13,901 | 13,551 | 11,729 | 6,200 |
| 김해축공 (김해) | 암 | 14,590 | 17,043 | 15,930 | 14,373 | 12,311 | 16,963 | 15,592 | 14,355 | 12,587 | 15,439 | 14,577 | 12,977 | 10,783 | 6,260 |
| | 수 | 11,210 | - | - | - | - | - | - | - | 11,210 | - | - | - | - | - |
| | 거세 | 13,800 | - | - | - | - | - | 15,800 | - | 9,800 | - | - | - | - | - |
| 제주축공 (제주) | 암 | - | - | - | - | - | - | - | - | - | - | - | - | - | - |
| | 수 | 11,330 | - | - | - | 11,330 | - | - | - | - | - | - | - | - | - |
| | 거세 | 8,050 | - | - | - | 10,100 | - | - | - | - | - | - | 6,000 | - | - |

주) 1. 평균경락가격은 산술평균치임 2. 신평산업, 농협고령은 부산물(머리, 족, 꼬리)이 포함된 가격임
 3. * 표시기된 것은 1~2두 출현되어 등급과 가격이 일치하지 않는 것임