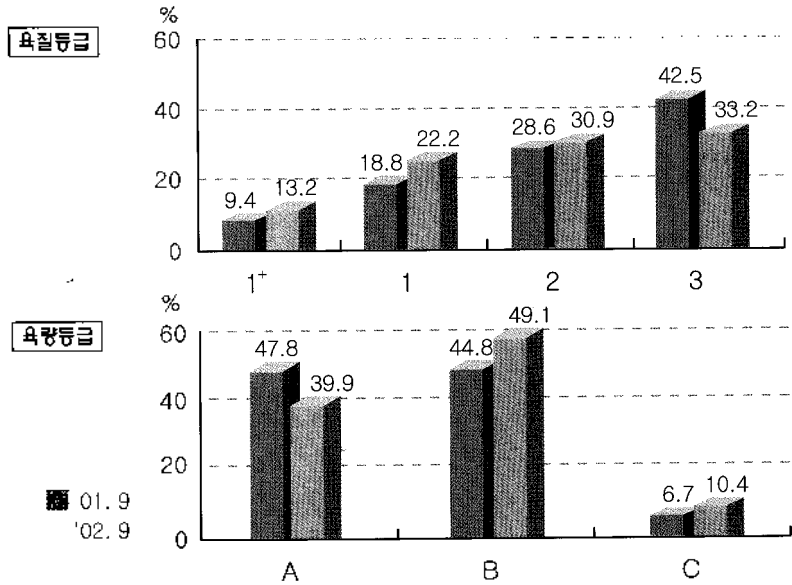




# 소도체 등급판정

## 1. 한우 등급별 출현율(전국)



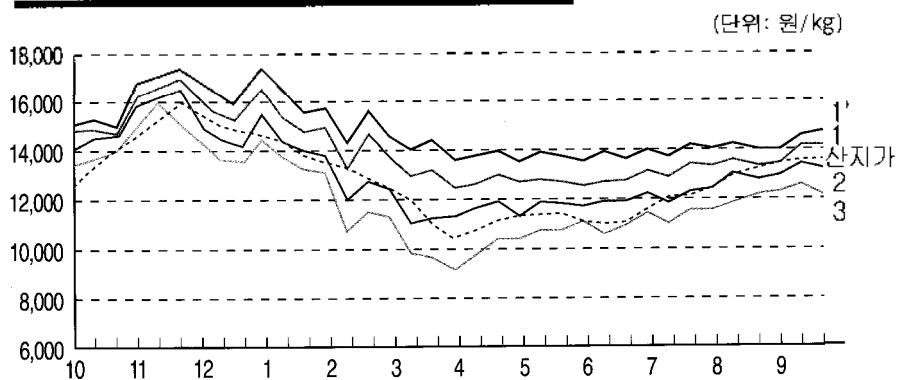
9월중 소도체 등급판정두수는 72,847두로 전월보다 36.7% 증가, 전년동기보다 31.5% 감소하였다. 이중 한우 53,201두(73.0%), 젓소 19,316두(26.5%) 육우·교잡우 330두(0.5%)이었다. 한우중 육질 1등급 이상은 35.4%로 전월 대비 1.8%포인트 감소, 전년 동기대비 7.2%포인트가 증가하였다(전월 대비 2등급은 1.6%포인트 감소, 3등급은 3.6%포인트 증가). 육량 A등급은 39.9%로 전월대비 1.9%포인트 증가, 전년 동기대비 7.9%포인트가 감소한 것으로 나타났다(전월 대비 B등급은 1.2%포인트, C등급은 0.6%포인트 감소).

젓소는 전월보다 5,249두(37.3%)가 증가하였고 등급별 출현율은 1등급이상 2.4%, 2등급 12.6%, 3등급 63.1%로 나타났다.

농협서울축산물공판장의 한우도체 평균경락가격은 kg당 13,515원으로 전월대비 570원, 전년동기보다는 481원이 상승하였고, 등급별로는 전월 대비 1등급 422원, 1등급 443원, 2등급 615원, 3등급 843원이 각각 올랐다.

한편, 한우 수소의 거세율은 41.6%로 전월보다 7.8%포인트 낮아졌다. 거세우중 1등급 이상 출현율은 50.2%이었고, 한우중 암소의 출현율은 45.6%로 전월보다 0.1%포인트 증가하였다.

## 2. 한우 등급별 경락가격(서울공판장)



등급	01.10	11월	12월	02.1월	2월	3월	4월	5월	6월	7월	8월	9월
1+	15,239	17,168	16,598	16,140	15,724	14,134	13,648	13,674	13,593	13,956	14,021	14,384
1	14,950	16,795	16,067	15,472	14,764	13,278	12,699	12,628	12,563	13,101	13,363	13,832
2	14,370	16,226	14,910	14,501	13,302	11,112	11,541	11,633	11,742	12,158	12,648	13,262
3	13,647	15,300	13,821	13,412	12,176	9,872	9,691	10,687	10,806	11,269	11,814	12,455
평균	14,298	16,182	15,154	14,685	13,613	11,698	11,709	12,032	12,117	12,525	12,945	13,515
산지가	13,221	15,445	15,171	14,173	13,258	11,535	10,732	11,458	11,037	12,214	12,940	13,465

주) 1. 등급가격: 육량 B등급을 기준으로한 경락가격임  
 2. 산지가: 생재 500kg 수소를 평균 지육율(59.8%)로 환산한 kg당 가격임



### 3. 도매시장별 한우 경락가격

(단위: 원/kg)

도매 시장	성 별	평균	A				B				C				등외
			1*	1	2	3	1*	1	2	3	1*	1	2	3	
농협서울 (서울)	암	12,768	16,322	15,423	13,766	11,964	15,707	14,768	13,359	11,714	14,539	13,254	12,055	9,161	4,157
	수	13,214	14,689	14,886*	14,091	13,453	-	14,385	13,460	12,339	-	-	12,011	10,036	4,701
	거세	13,674	14,987	14,322	13,810	13,309	14,178	13,705	13,240	12,857	13,393	12,809	12,226	11,479	8,877
동원산업 (부산)	암	13,933	15,824	15,079	13,926	11,789	16,063	15,006	14,033	11,764	15,180	12,943	11,958	9,094	5,519
	수	9,515	-	-	-	-	-	-	-	11,020	-	-	-	-	5,000
	거세	13,598	-	14,199	13,899	-	-	-	13,851	12,441	-	-	-	-	-
태강산업 (김해)	암	13,946	16,827	14,955	13,911	12,566	16,437	14,988	13,603	12,293	14,953	13,533	12,392	10,496	7,921
	수	9,690	-	-	-	12,590	-	-	12,880	8,990	-	-	-	-	4,300
	거세	-	-	-	-	-	-	-	-	-	-	-	-	-	-
신흥산업 (대구)	암	8,500	-	-	-	-	-	-	10,000	-	-	-	-	-	7,000
	수	14,770	-	16,594	15,877	14,575	15,900	14,750*	14,874	13,818	-	-	-	9,225	-
	거세	14,326	16,659	15,141	14,267	13,513	14,683	14,083	13,925	12,000	-	12,500	-	-	-
협신식품 (경기)	암	12,583	15,206	14,351	-	12,922	14,754	14,533	12,707	10,087	13,820	-	10,288	9,205	-
	수	12,886	-	15,390	14,384	13,036	-	14,096	13,675	12,527	-	-	-	8,510	6,666
	거세	13,623	14,794	14,398	14,158	13,644	14,385	13,902	13,240	12,484	12,996	12,630	11,690	11,635	-
농협부천 (경기)	암	12,677	16,700	-	14,056	-	15,965	14,288	13,405	11,318	-	12,689	12,639	10,096	-
	수	13,287	-	-	14,010	13,295	-	-	13,454	12,565	-	-	-	-	-
	거세	13,747	14,554	14,445	14,203	13,547	14,256	13,721	13,443	13,071	13,246	12,943	12,250	11,608	2,689
농협고령 (고령)	암	9,916	-	-	-	-	-	-	12,130	-	-	-	8,810	-	-
	수	14,419	-	15,617	15,525	14,293	-	15,228	14,771	13,941	-	-	13,975	10,858	-
	거세	14,344	15,499	15,106	14,891	13,566	15,289	14,738	13,944	13,071	13,986	13,618	12,719	12,603	-
김해축공 (김해)	암	14,138	16,496	15,378	13,652	12,124	16,396	15,204	13,707	12,109	14,915	13,782	12,610	11,190	7,242
	수	11,156	-	-	11,867	11,890	-	-	-	12,030	-	-	-	10,200	6,900
	거세	13,519	15,675	-	12,500	-	17,200	13,705	13,170	11,890	13,890	13,250	11,743	-	-
재주축공 (제주)	암	7,190	-	-	-	-	-	-	-	-	-	7,190	-	-	-
	수	11,999	-	-	14,575	11,808	-	-	-	-	-	-	-	-	-
	거세	13,060	-	-	-	-	-	14,730	13,390	12,990	12,590	-	9,600	-	-

주) 1. 평균경락가격은 신술평균치임      2. 신흥산업, 농협고령은 부산물(머리, 족, 꼬리)이 포함된 가격임  
 3. \* 표시가된 것은 1-2두 출현되어 등급과 가격이 일치하지 않는 것임