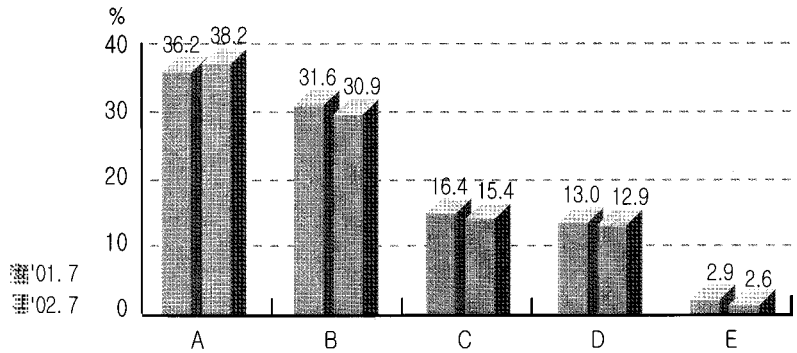




돼지도체 등급판정

1. 등급별 출현율



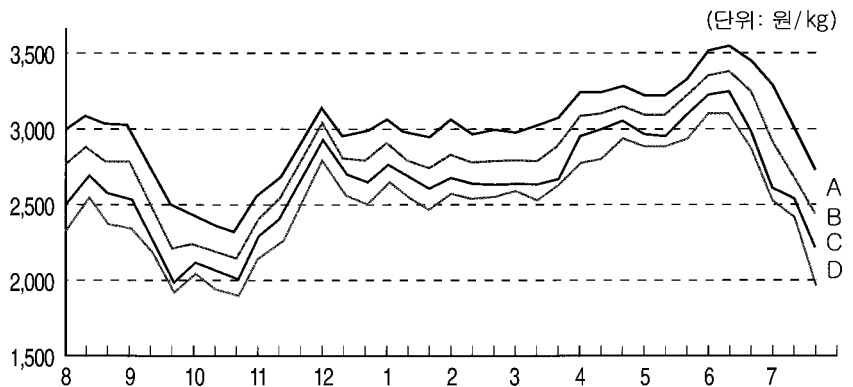
■ 7월중 돼지도체 등급판정두수는 1,193,310두로 전월대비 8.6%, 전년동기대비 15.3% 증가하였다. 이 중 A등급 38.2%, B등급 30.9%로 전년동기보다 A등급은 2.0%포인트 증가, B등급은 0.7%포인트가 감소한 것으로 나타났다(전월대비 A등급은 0.4%포인트, B등급 0.9%포인트 상승).

■ 농협서울축산물공판장의 암돼지도체 kg당 평균경락가격은 2,467원으로 전월보다 615원, 전년동기보다 215원이 내렸다.

■ 암돼지의 등급별 경락가격은 전월대비 A등급 560원, B등급 699원, C등급 755원, D등급 799원이 각각 내려 큰 폭의 하락세를 보였다(전년동기대비 A등급 180원, B등급 301원씩, C등급 295원, D등급은 290원 하락).

■ 한편, 거세돼지의 평균가격은 2,485원으로 전월보다 685원, 전년동기보다 203원 내렸다. 등급별 가격도 전월대비 A등급 612원, B등급 708원, C등급 745원이, D등급 793원이 각각 내려 큰 폭의 하락세를 나타냈다(전년동기대비 A등급 190원, B등급 244원, C등급 240원, D등급 237원 상승).

2. 암돼지 경락가격(서울공판장)



등급	'01.8	9월	10월	11월	12월	02.1월	2월	3월	4월	5월	6월	7월
A	3,030	2,720	2,340	2,692	3,016	2,993	3,026	3,023	3,281	3,278	3,506	2,946
B	2,798	2,448	2,159	2,552	2,863	2,797	2,813	2,824	3,132	3,113	3,320	2,621
C	2,558	2,215	2,022	2,428	2,740	2,658	2,668	2,688	3,004	2,985	3,149	2,394
D	2,388	2,095	1,910	2,270	2,598	2,538	2,584	2,608	2,883	2,901	3,019	2,220
E	1,289	1,301	1,230	1,302	1,522	1,578	1,554	1,548	1,724	1,717	1,557	1,229
평균	2,572	2,333	2,056	2,350	2,665	2,630	2,653	2,651	2,941	2,922	3,082	2,467

3. 도매시장별 경락가격

(단위: 원/kg)

도매시장	성 별	평 균	A	B	C	D
농협서울 (서울)	암	2,467	2,946	2,621	2,394	2,220
	수	1,502	-	-	2,088	1,573
	거세	2,485	2,659	2,489	2,339	2,141
태강산업 (서울)	암	2,551	2,950	2,807	2,734	2,718
	수	1,767	-	-	2,577	2,024
	거세	2,469	2,625	2,480	2,336	2,252
동원산업 (부산)	암	2,737	3,305	3,149	2,894	2,498
	수	2,031	-	-	2,609	2,261
	거세	2,823	2,976	2,913	2,684	2,512
태강산업 (김해)	암	2,506	3,158	2,912	2,615	2,291
	수	1,620	-	-	2,449	1,978
	거세	2,766	2,911	2,790	2,556	2,299
신흥산업 (대구)	암	2,581	2,767	2,656	2,472	2,202
	수	2,136	-	-	2,299	2,083
	거세	2,385	2,572	2,497	2,316	2,078
삼성식품 (인천)	암	2,702	2,914	2,778	2,723	2,629
	수	1,634	-	-	2,182	1,813
	거세	2,445	2,585	2,483	2,392	2,224
삼호축산 (광주)	암	2,423	2,665	2,574	2,445	2,193
	수	1,834	-	-	2,120	1,837
	거세	2,410	2,508	2,454	2,354	2,212
대양식품 (대전)	암	2,996	3,109	2,988	2,968	2,940
	수	537	-	-	-	-
	거세	2,191	2,499	2,476	2,182	1,623
농협고령 (고령)	암	2,515	2,698	2,309	2,078	1,328
	수	2,077	-	2,238	2,000	1,044
	거세	2,390	2,553	2,260	2,077	1,196
김해축공 (김해)	암	2,547	3,091	2,951	2,665	2,281
	수	1,472	-	-	2,374	1,864
	거세	2,740	2,859	2,756	2,637	2,372
제주축공 (제주)	암	3,003	3,183	3,087	2,853	2,438
	수	2,384	-	-	2,697	2,278
	거세	2,916	3,076	3,027	2,880	2,519

주) 1. 평균경락가격은 신술평균치임 2. 돼지 경락가격은 박피도체 기준임 3. 신흥산업, 삼호축산, 농협고령, 제주축공은 탕박도체 경락가격임