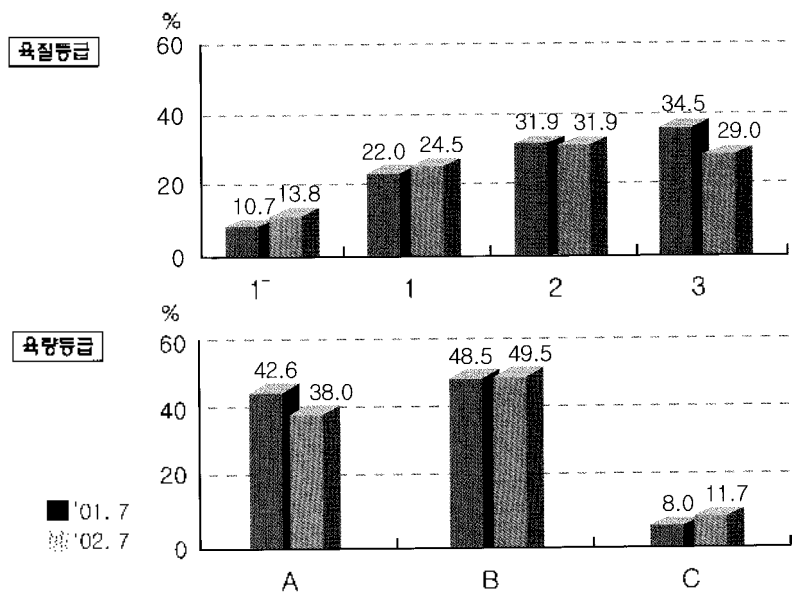


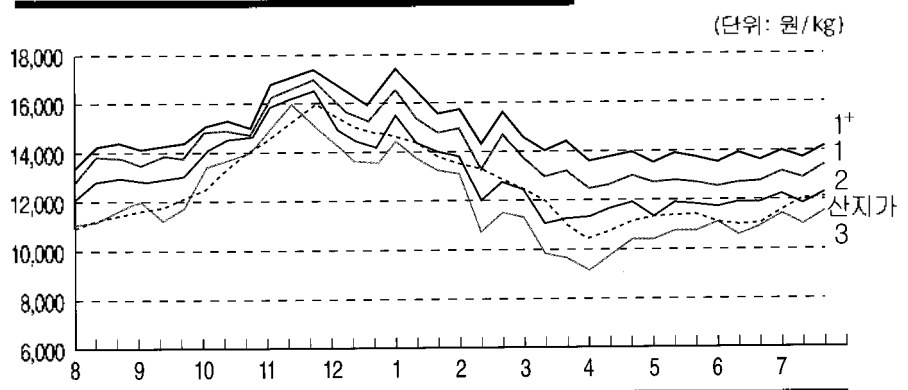


# 소도체 등급판정

## 1. 한우 등급별 출현율(전국)



## 2. 한우 등급별 경락가격(서울공판장)



등급	'01.8	9월	10월	11월	12월	'02.1월	2월	3월	4월	5월	6월	7월
1+	14,220	14,525	15,239	17,168	16,598	16,140	15,724	14,134	13,648	13,674	13,593	13,956
1	13,491	13,955	14,950	16,795	16,067	15,472	14,764	13,278	12,699	12,628	12,563	13,101
2	12,629	13,255	14,370	16,226	14,910	14,501	13,302	11,112	11,541	11,633	11,742	12,158
3	11,334	12,118	13,647	15,300	13,821	13,412	12,176	9,872	9,691	10,687	10,806	11,269
평균	12,334	13,034	14,298	16,182	15,154	14,685	13,613	11,698	11,709	12,032	12,117	12,525
산지가	11,184	11,990	13,221	15,445	15,171	14,173	13,258	11,535	10,732	11,458	11,037	12,214

주) 1. 등급가격: 육량 B등급을 기준의 경락가격임  
 2. 산지가: 생체 500kg 수소를 평균 지육율(59.8%)로 환산한 kg당 가격임

7월중 소도체 등급판정두수는 44,587두로 전월보다 9.1%, 전년동기보다 23.0% 감소하였다. 이중 한우 33,006두(74.0%), 젖소 11,426두(25.6%), 육우·교잡우 155두(0.3%)이었다. 한우중 육질 1등급 이상은 38.3%이었고 전월대비 1.9%포인트, 전년 동기대비 5.6%포인트가 높아졌다(전월대비 2등급은 0.2%포인트, 3등급은 1.8%포인트 감소). 육량 A등급은 38.0%로 전월대비 2.1%포인트, 전년 동기대비 4.6%포인트가 감소한 것으로 나타났다(전월대비 B등급은 0.8%포인트, C등급은 1.2%포인트 증가).

젖소는 전월보다 6,485두(36.2%)가 감소하였고 등급별 출현율은 1등급이상 2.0%, 2등급 12.3%, 3등급 53.4%로 나타났다.

농협서울축산물공판장의 한우도체 평균경락가격은 kg당 12,525원으로 전월대비 408원, 전년동기보다는 1,346원이 상승하였고, 등급별로는 전월대비 1+등급 279원, 1등급 495원, 2등급 362원, 3등급 501원이 각각 올랐다.

한편, 한우 수소의 거세율은 44.7%로 전월보다 4.0%포인트 높아졌다. 거세우중 1등급 이상 출현율은 52.0%이었고, 한우중 암소의 출현율은 전월과 동일한 47.8%로 나타났다.



### 3. 도매시장별 한우 경락가격

(단위: 원/kg)

도매 시장	성 별	평균	A				B				C				등외
			1*	1	2	3	1*	1	2	3	1*	1	2	3	
농협서울 (서울)	암	12,358	15,771	14,964	13,196	10,656	15,720	4,576	12,730	10,400	14,152	12,746	11,217	8,610	4,828
	수	11,854	13,566	13,237	12,650	11,771	13,686	3,018	12,069	11,355	-	10,950	10,179	-	
	거세	12,668	14,372	13,517	12,657	12,054	13,658	2,908	12,053	11,566	12,837	11,983	11,053	10,231	1,055
태강산업 (서울)	암	8,033	-	-	-	-	-	-	8,699*	9,900	-	-	-	-	5,500
	수	12,234	-	-	13,062	11,959	-	-	-	10,020	-	-	-	-	-
	거세	12,200	-	-	-	12,200	-	-	-	-	-	-	-	-	-
동원산업 (부산)	암	12,785	15,060	14,204	13,069	11,105	15,168	13,972	12,508	10,146	14,220	12,169	10,164	8,867	7,277
	수	7,570	-	-	-	-	-	-	-	8,900	-	-	-	6,905	-
	거세	8,000	-	-	-	-	-	-	8,000	-	-	-	-	-	-
태강산업 (김해)	암	12,830	16,198	14,027	12,666	10,868	16,169	14,022	12,448	9,938	13,954	12,270	10,493	7,636	4,605
	수	5,830	-	-	-	-	-	-	-	9,500	-	-	-	-	2,160
	거세	8,600	-	-	-	-	-	-	-	-	-	-	-	8,600	-
신평산업 (대구)	암	11,500	-	-	11,500	-	-	-	-	-	-	-	-	-	-
	수	13,049	-	15,322	14,501	12,717	-	-	3,967	10,991	-	-	-	-	-
	거세	13,069	14,350	14,144	13,069	12,800	14,000	13,225	2,600	11,750	-	-	11,000	-	6,000
농협부천 (경기)	암	12,093	16,189	-	13,720	11,325	6,550	14,920	12,617	11,232	14,140	-	11,678	9,855	6,090
	수	11,874	-	13,985	12,776	11,873	-	-	12,084	10,867	-	-	10,589	7,094	-
	거세	12,719	14,358	13,560	12,826	11,924	13,568	12,947	12,127	11,439	12,707	12,083	11,077	11,489*	-
농협고령 (고령)	암	12,101	-	-	-	-	12,101	-	-	-	-	-	-	-	-
	수	12,478	15,327	14,749	13,794	12,346	-	4,318	13,066	12,098	-	3,300	12,278	7,100	-
	거세	13,063	15,055	14,361	13,207	12,249	14,294	3,612	12,397	11,754	13,176	2,455	11,620	11,343	-
김해축공 (김해)	암	13,206	16,629	14,520	12,940	10,231	16,334	4,353	12,614	10,154	14,623	3,254	11,414	9,119	6,175
	수	8,919	-	-	11,850	-	-	-	11,920	8,323	-	-	-	9,000	5,290
	거세	11,107	-	-	11,395	-	13,620	13,438	10,551	9,510	-	13,180	9,683	9,120*	6,290
제주축공 (제주)	암	10,125	-	-	-	10,960	-	-	12,790	-	-	-	11,660	-	5,090
	수	12,080	15,014	-	3,631	11,496	-	-	-	-	-	-	-	-	-
	거세	14,315	16,147	-	14,395	-	15,050	14,965	13,835	9,799	12,754	13,390*	12,790*	-	-

주) 1. 평균경락가격은 산술평균치임      2. 신평산업, 농협고령은 부산물(머리, 족, 꼬리)이 포함된 가격임  
3. \* 표시가된 것은 1-2두 출현되어 등급과 가격이 일치하지 않는 것임