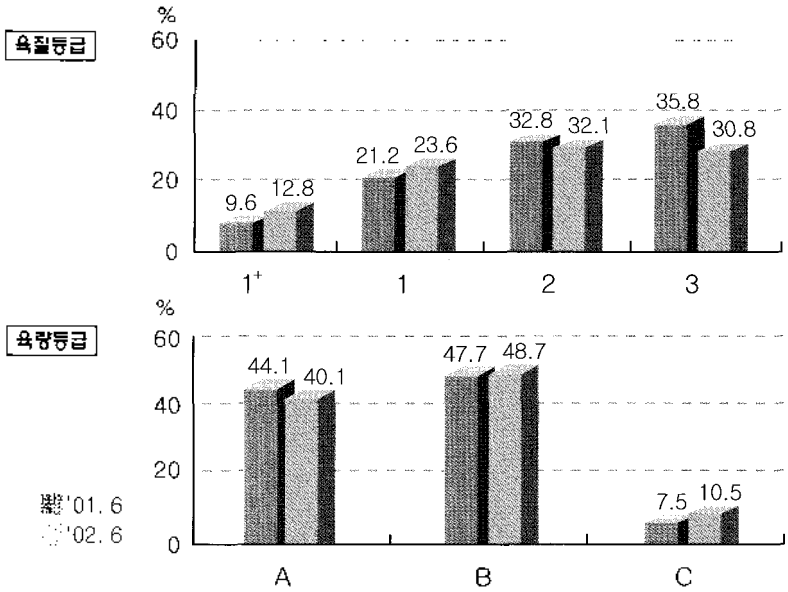


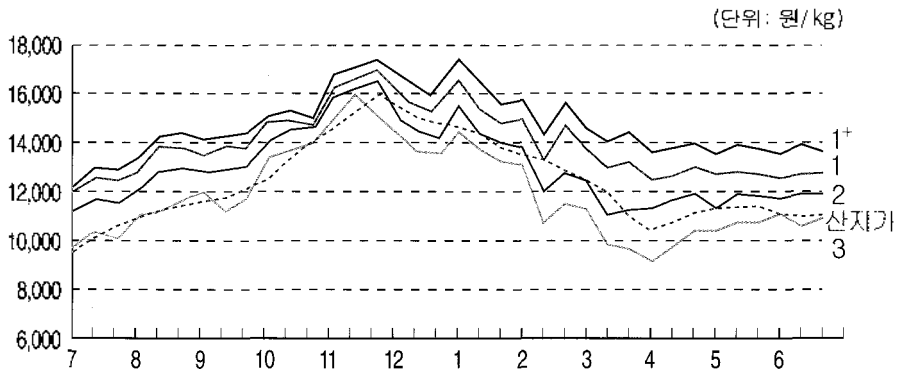


소도체 등급판정

1. 한우 등급별 출현율(전국)



2. 한우 등급별 경락가격(서울공판장)



등급	'01.7	8월	9월	10월	11월	12월	'02.1월	2월	3월	4월	5월	6월
1+	12,818	14,220	14,525	15,239	17,160	16,598	16,140	15,724	14,134	13,648	13,674	13,593
1	12,385	13,491	13,955	14,950	16,795	16,067	15,472	14,764	13,278	12,699	12,628	12,563
2	11,431	12,629	13,255	14,370	16,226	14,910	14,501	13,302	11,112	11,541	11,633	11,742
3	10,058	11,334	12,118	13,647	15,300	13,821	13,412	12,176	9,872	9,691	10,687	10,806
평균	11,179	12,334	13,034	14,298	16,182	15,154	14,685	13,613	11,698	11,709	12,032	12,117
산지가	10,147	11,184	11,990	13,221	15,445	15,171	14,173	13,258	11,535	10,732	11,458	11,037

주) 1. 등급가격: 육량 B등급을 기준의 경락가격임
 2. 산지가: 생체 500kg 수소에 평균 지육율(59.8%)로 환산한 kg당 가격임

■ 6월중 소도체 등급판정두수는 49,034두로 전월보다 7.3% 감소하였다. 이 중 한우는 30,985두(63.2%)로 육질1등급 이상은 36.4%이었고 전월 대비 0.9%포인트, 전년동기 대비 5.6%포인트가 높아졌다(전월대비 2등급은 0.6%포인트 증가, 3등급은 1.5%포인트 감소). 육량 A등급은 40.1%로 전월대비 2.2%포인트, 전년동기대비 4.0%포인트가 감소한 것으로 나타났다(전월대비 B등급은 1.0%포인트, C등급은 0.4%포인트 증가).

■ 첫 소의 등급판정두수는 17,911두(36.5%)로 1등급 이상 1.2%, 2등급 6.9%, 3등급 39.4%로 나타났다.

■ 농협서울축산물공판장의 한우도체 평균경락가격은 kg당 12,117원으로 전월대비 85원, 전년동기보다는 2,146원이 상승하였고, 등급별로는 전월대비 1+등급 13원, 1등급 116원이 내렸으나, 2등급 44원, 3등급 120원이 올랐다.

■ 한편, 한우 수소의 거세율은 40.7%로 전월보다 3.7%포인트 높아졌다. 거세우종 1등급 이상 출현율은 49.6%이었고, 한우중 암소의 출현율은 47.8%로 나타났다.



3. 도매시장별 한우 경락가격

(단위: 원/kg)

도매 시장	성 별	평균	A				B				C				등외
			1 ⁺	1	2	3	1 ⁺	1	2	3	1 ⁺	1	2	3	
농협서울 (서울)	암	12,426	16,045	14,876	13,014	10,712	5,590	14,877	12,702	9,935	13,938	13,230	11,485	8,663	4,927
	수	11,332	-	13,530	12,088	11,272	-	12,212	11,279	8,891	-	-	10,799	9,763	3,285
	거세	12,217	14,009	13,020	12,251	11,509	13,286	12,240	11,598	11,161	12,222	11,263	10,393	10,205	-
태강산업 (서울)	암	-	-	-	-	-	-	-	-	-	-	-	-	-	-
	수	11,800	-	-	-	11,000	-	-	12,749	11,501	-	-	-	-	-
	거세	7,500	-	-	7,000	-	-	8,900	-	-	-	-	-	-	-
통원산업 (부산)	암	12,771	15,790	14,329	12,934	10,447	15,200	14,223	12,740	9,768	-	12,674	10,401	8,302	7,018
	수	8,737	-	-	-	8,250	-	-	-	8,960	-	-	-	-	-
	거세	9,610	-	-	-	-	-	-	-	9,610	-	-	-	-	-
태강산업 (김해)	암	12,281	16,586	13,717	12,323	10,470	15,927	13,697	11,962	9,327	13,563	11,437	10,469	8,129	5,347
	수	7,547	-	-	-	-	-	-	-	8,170	-	-	-	-	6,300
	거세	-	-	-	-	-	-	-	-	-	-	-	-	-	-
신흥산업 (대구)	암	10,500	-	-	-	-	-	-	-	-	-	-	10,500	-	-
	수	12,656	-	15,327	14,511	12,378	-	-	13,617	11,351	-	-	-	8,733	7,300
	거세	12,145	14,275	13,788	12,917	11,825	14,167	-	11,080	9,433	-	-	-	9,800	5,100
농협부천 (경기)	암	12,674	-	-	13,599	11,869	15,772	13,933	13,311	11,873	13,300	-	11,821	9,412	2,000
	수	11,706	-	13,590	12,589	11,591	-	-	11,734	11,308	-	-	10,942	-	-
	거세	12,410	14,173	13,154	12,516	11,530	13,368	12,679	11,749	11,422	11,755	11,686	10,784	10,399	-
농협고령 (고령)	암	659	-	-	-	-	-	-	-	-	-	-	-	-	659
	수	12,184	15,689	14,942	14,030	12,019	-	-	13,034	11,704	-	-	11,489	10,925	2,700
	거세	12,736	15,074	14,256	12,934	11,952	14,737	13,633	11,998	11,356	13,100	11,943	11,155	10,500	4,000
김해축공 (김해)	암	12,931	16,002	14,253	12,315	9,900	16,015	14,337	12,212	9,875	14,724	12,986	11,135	9,054	6,098
	수	8,752	-	-	-	8,020	-	-	-	8,935	-	-	-	-	-
	거세	11,988	-	12,290	-	-	13,120	12,948	-	9,545	13,120	12,360	10,100	-	-
제주축공 (제주)	암	11,550	11,550	-	-	-	-	-	-	-	-	-	-	-	-
	수	10,583	-	-	12,311	10,409	-	-	-	10,248	-	-	-	-	7,300
	거세	12,834	14,428	13,579	12,029	11,760	13,659	12,682	9,530	-	10,685	-	-	-	-

주) 1. 평균경락가격은 산술평균지임 2. 신흥산업, 농협고령은 부산물(머리, 족, 꼬리)이 포함된 가격임

3. * 표시가된 것은 1~2두 출현되어 등급과 가격이 일치하지 않는 것임