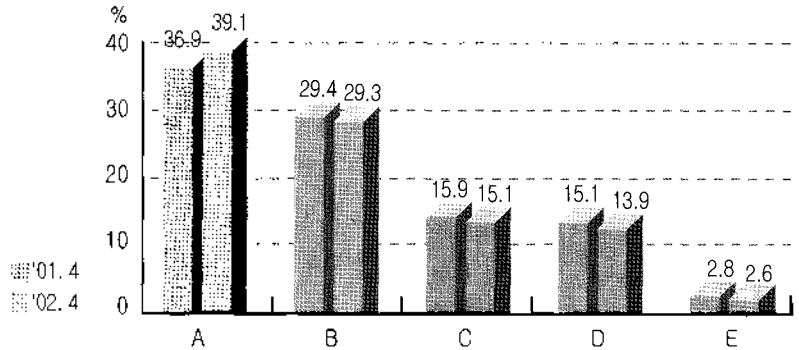


돼지도체 등급판정결과 (4월)

1. 등급별 출현율(전국)



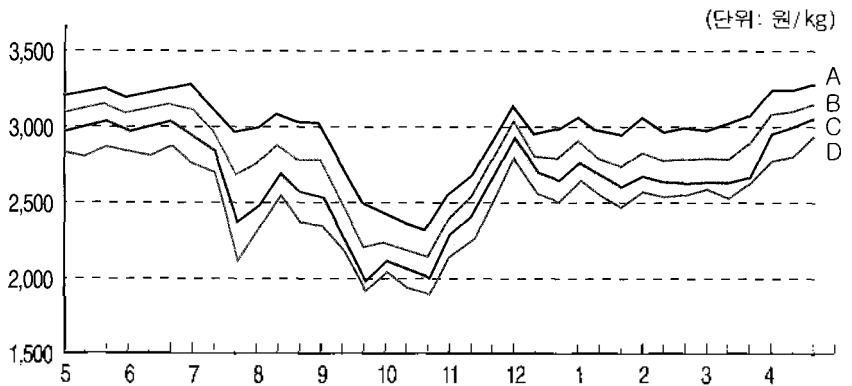
4월 돼지 등급판정두수는 1,226,217두로 전년동기대비 10.9%, 전월대비 1.6% 증가하였다. 이중 A등급 39.1%, B등급 29.3%로 전년동기보다 A등급은 2.2%포인트 증가, B등급은 0.1%포인트가 감소한 것으로 나타났다(전월대비 A등급은 0.3%포인트 감소, B등급은 동일).

농협서울축산물공판장의 돼지도체 kg당 평균경락가격은 2,939원으로 전월보다 287원, 전년동기보다 326원이 각각 올랐다.

등급별로는 전월대비 A등급 269원, B등급 302원, C등급 297원, D등급 271원이 각각 올랐다.

한편, 전국에서 등급판정된 수돼지의 거세율은 94.4%로 나타났다.

2. 등급별 경락가격(암돼지, 서울공판장)



등급	'01.5	6월	7월	8월	9월	10월	11월	12월	'02.1월	2월	3월	4월
A	3,230	3,353	3,126	3,030	2,720	2,340	2,692	3,016	2,993	3,026	3,023	3,281
B	3,125	3,220	2,922	2,798	2,448	2,159	2,552	2,863	2,797	2,813	2,824	3,132
C	2,997	3,061	2,689	2,558	2,215	2,022	2,428	2,740	2,658	2,668	2,688	3,004
D	2,827	2,893	2,510	2,388	2,095	1,910	2,270	2,598	2,538	2,584	2,608	2,883
E	1,643	1,691	1,383	1,289	1,301	1,230	1,302	1,522	1,578	1,554	1,548	1,724
평균	2,895	2,964	2,682	2,572	2,333	2,056	2,350	2,665	2,630	2,653	2,651	2,941

3. 도매시장별 경락가격

(단위: 원/kg)

도매시장	성별	등급별 경락가격					
		평균	A	B	C	D	E
농협서울 (서울)	암	2,941	3,281	3,132	3,004	2,883	1,724
	수	2,324	-	-	2,775	2,503	1,555
	거세	2,986	3,036	3,016	2,897	2,754	1,877
태강산업 (서울)	암	2,927	3,264	3,173	3,141	3,090	1,681
	수	2,260	-	-	2,957	2,716	1,477
	거세	2,914	3,056	2,958	2,666	2,766	1,655
동원산업 (부산)	암	3,002	3,474	3,369	3,234	2,976	1,767
	수	2,482	-	-	3,159	2,609	1,525
	거세	3,159	3,243	3,215	3,083	2,930	2,305
태강산업 (김해)	암	2,823	3,437	3,267	3,044	2,683	1,682
	수	2,110	-	-	2,808	2,348	1,491
	거세	3,117	3,237	3,158	2,973	2,720	1,744
신흥산업 (대구)	암	2,954	3,048	2,997	2,899	2,818	2,282
	수	2,751	-	-	2,827	2,749	2,023
	거세	2,841	2,934	2,903	2,838	2,746	2,286
삼성식품 (인천)	암	3,059	3,299	3,167	3,065	2,979	1,702
	수	2,232	-	-	2,773	2,589	1,546
	거세	2,860	3,008	2,901	2,791	2,617	1,883
삼호축산 (광주)	암	3,183	3,312	3,276	3,151	2,857	1,964
	수	1,780	-	-	2,935	2,819	1,369
	거세	2,962	3,005	2,999	2,951	2,875	1,978
대양식품 (대전)	암	3,328	3,425	3,348	3,315	3,284	1,178
	수	862	-	-	-	-	862
	거세	2,813	2,899	2,750	2,866	-	-
농협고령 (고령)	암	2,951	3,050	2,949	2,844	2,693	2,031
	수	2,649	-	-	2,753	2,598	1,847
	거세	2,833	2,919	2,874	2,761	2,640	2,026
김해축공 (김해)	암	2,965	3,355	3,266	3,122	2,906	1,708
	수	1,942	-	-	2,872	2,632	1,322
	거세	3,127	3,189	3,158	3,068	2,846	2,333
제주축공 (제주)	암	3,091	3,259	3,157	2,920	2,573	2,097
	수	2,489	-	-	2,684	2,437	731
	거세	2,927	3,079	3,022	2,869	2,541	1,789

주) 1. 평균경락가격은 산술평균치임 2. 돼지 경락가격은 박피도제 기준임 3. 신흥산업, 농협고령, 제주축공은 탕박도제 경락가격임