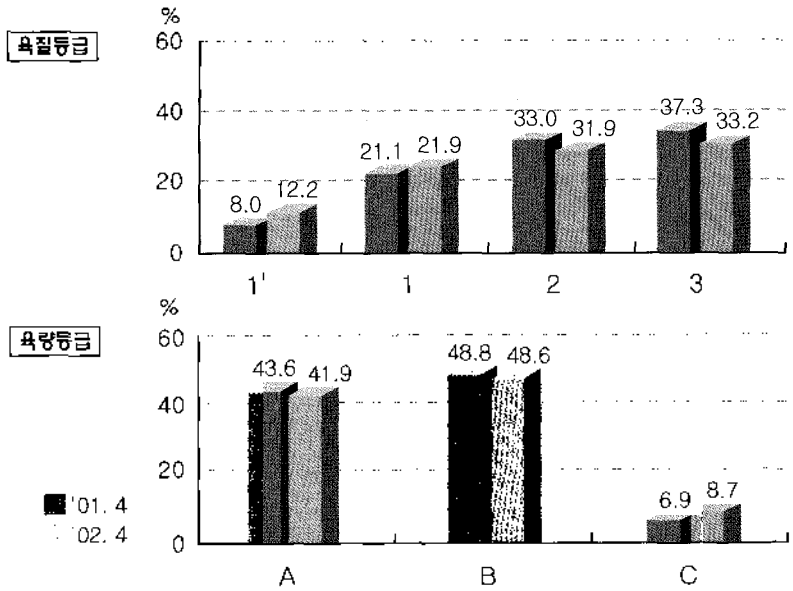


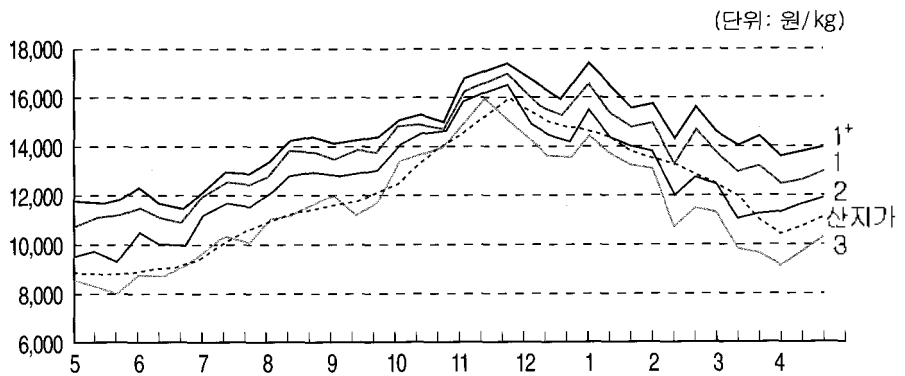


# 소도체 등급판정결과 (4월)

## 1. 한우 등급별 출현율(전국)



## 2. 한우 등급별 경락가격(서울공판장)



등급	'01.5	6월	7월	8월	9월	10월	11월	12월	'02.1월	2월	3월	4월
1 <sup>+</sup>	11,715	11,821	12,818	14,220	14,525	15,239	17,168	16,598	16,140	15,724	14,134	13,648
1	10,789	10,981	12,385	13,491	13,955	14,950	16,795	16,067	15,472	14,764	13,278	12,699
2	9,875	10,136	11,431	12,629	13,255	14,370	16,226	14,910	14,501	13,302	11,112	11,541
3	8,580	8,788	10,058	11,334	12,118	13,647	15,300	13,821	13,412	12,176	9,872	9,691
등외	5,816	6,101	6,383	7,252	7,822	8,569	9,823	7,864	7,918	5,817	6,076	4,208
평균	9,606	9,971	11,179	12,334	13,034	14,298	16,182	15,154	14,685	13,613	11,698	11,709
산지가	9,190	9,080	10,147	11,184	11,990	13,221	15,445	15,171	14,173	13,258	11,535	10,732

\* 경락가격은 육량 B등급 기준이며, 산지가는 500kg 수소를 지육율 59.8%로 환산한 kg당 가격임

4월 소 등급판정두수는 46,397두로 전월보다 16.9% 증가하였고, 이 중 한우는 34,431두(74.2%)였다. 한우 육질1등급 이상은 34.1%로 전월과 동일하고, 전년동기대비 5.0%포인트가 증가했다(전월 대비 2등급은 0.1%포인트 감소, 3등급은 0.1%포인트 증가). 육량 A등급은 41.9%로 전월대비 0.6%포인트 증가, 전년동기대비 1.7%포인트가 감소하였다(전월대비 B등급과 C등급이 0.3%포인트씩 각각 감소).

농협서울축산물공판장의 한우도체 kg당 평균경락가격은 11,709원으로 전월대비 11원, 전년동기대비 1,900원이 상승하였고, 등급별로는 전월대비 1<sup>+</sup>등급 546원, 1등급 413원, 3등급 110원이 각각 내렸으나, 2등급은 344원이 올랐다.

한편, 전국에서 등급판정된 한우 수소의 거세율은 31.3%로 나타났다.



### 3. 도매시장별 한우 경락가격

(단위: 원/kg)

도매 시장	성 별	등급별 경락가격													
		평균	A1*	A1	A2	A3	B1*	B1	B2	B3	C1*	C1	C2	C3	등외
농협서울 (서울)	암	11,562	14,877	13,348	12,213	9,742	14,317	13,339	11,915	9,249	12,901	11,926	10,010	8,171	4,176
	수	10,508	14,416	13,236	12,152	10,162	13,499	12,163	11,111	9,558	-	9,899	10,240	8,176	4,870
	거세	12,226	14,326	13,373	12,280	10,514	13,453	12,522	11,449	10,017	12,201	11,156	10,321	8,156	4,700
태강산업 (서울)	암	4,989	-	-	-	-	-	-	7,019	-	-	-	-	-	3,975
	수	11,205	-	-	12,440	10,280	-	-	-	-	-	-	-	-	-
	거세	-	-	-	-	-	-	-	-	-	-	-	-	-	-
동원산업 (부산)	암	12,501	15,610	14,182	12,070	10,087	15,342	14,037	12,120	10,032	13,403	12,165	10,530	8,347	6,416
	수	-	-	-	-	-	-	-	-	-	-	-	-	-	-
	거세	13,257	-	12,830*	-	-	-	14,110	-	-	-	-	-	-	-
태강산업 (김해)	암	12,498	15,912	13,845	11,724	9,872	16,066	13,901	11,432	9,296	12,651	11,524	9,935	7,761	5,025
	수	9,350	-	-	-	-	-	-	11,200	7,500	-	-	-	-	-
	거세	11,947	-	-	-	-	1,730*	13,960	10,090	-	-	-	-	-	-
신흥산업 (대구)	암	5,200	-	-	-	-	-	-	-	-	-	-	-	-	5,200
	수	11,799	-	15,360	13,838	11,284	-	13,430	12,371	10,466	-	-	-	-	-
	거세	12,727	15,026	13,892	12,371	10,817	-	11,667	11,504	10,117	-	-	-	-	-
농협부천 (경기)	암	11,375	-	-	12,719	9,111	14,450	13,859	11,976	9,181	12,734	11,449	10,467	7,901	5,500
	수	10,342	-	-	12,137	10,203	13,480	-	-	9,099	-	-	10,032	8,359	-
	거세	12,199	14,764	13,546	12,441	10,966	13,487	12,726	11,600	10,123	12,114	10,894	10,280	-	-
농협고령 (고령)	암	-	-	-	-	-	-	-	-	-	-	-	-	-	-
	수	11,220	-	14,533	13,718	10,943	-	-	12,104	10,562	-	-	11,655	-	5,029
	거세	12,707	14,959	14,208	12,805	11,431	14,534	13,379	11,883	10,181	13,026	11,503	10,552	9,377	-
김해축공 (김해)	암	13,065	15,985	14,273	12,107	9,638	15,985	14,078	12,020	9,386	14,842	12,579	10,715	8,385	4,999
	수	7,583	-	-	8,500*	6,690	-	-	-	7,787	-	-	-	-	4,830
	거세	11,402	-	12,775	11,745	-	-	12,296	11,460	9,925	15,090	11,690*	12,100	6,390	-
제주축공 (제주)	암	10,720	-	-	-	-	-	11,790	-	-	11,470	8,900	-	-	-
	수	10,261	-	-	10,410	10,420	-	-	10,160	7,830	-	-	-	-	-
	거세	11,833	-	13,090*	13,295	12,260	-	11,660	10,190	-	11,390	-	10,000	-	-

주) 1. 평균경락가격은 산술평균치임    2. 신흥산업, 농협고령은 부산물(머리, 족, 꼬리)이 포함된 가격임  
 3. \* 표시된 것은 1~2두 출현되어 등급과 가격이 일치하지 않는 것임