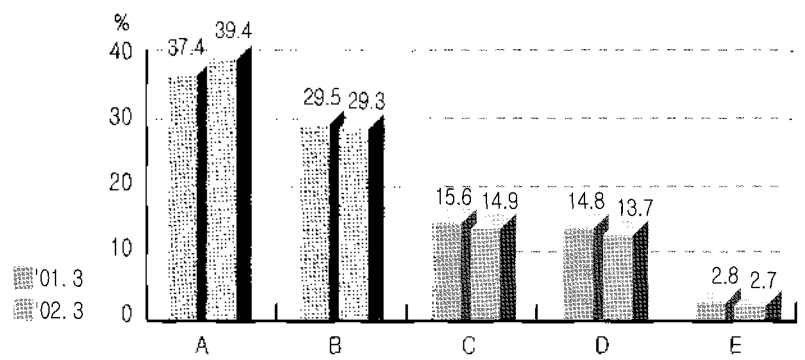




돼지도체 등급판정결과 (3월)

1. 등급별 출현율(전국)



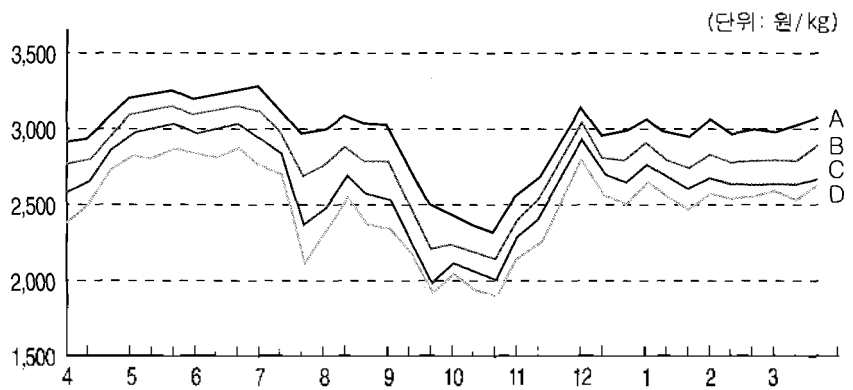
3월 돼지 등급판정두수는 1,245,763두로 전년동기대비 3.9%, 전월대비 13.0% 증가하였다. 이 중 A등급 39.4%, B등급 29.3%로 전년동기보다 A등급은 2.0%포인트 증가, B등급은 0.2%포인트가 감소한 것으로 나타났다(전월대비 A등급은 같고, B등급 0.8%포인트 감소).

농협서울축산물공판장의 돼지도체 kg당 평균경락가격은 2,652원으로 전월보다 34원, 전년동기보다 502원이 각각 올랐다.

등급별로는 전월대비 A등급 29원, B등급 48원, C등급 63원, D등급 84원이 각각 올랐다.

한편, 전국에서 등급판정된 수돼지의 거세율은 94.6%로 나타났다.

2. 등급별 경락가격(암돼지, 서울공판장)



등급	'01.4	5월	6월	7월	8월	9월	10월	11월	12월	02.1월	2월	3월
A	2,970	3,230	3,353	3,126	3,030	2,720	2,340	2,692	3,016	2,993	3,026	3,023
B	2,817	3,125	3,220	2,922	2,798	2,448	2,159	2,552	2,863	2,797	2,813	2,824
C	2,672	2,997	3,061	2,689	2,558	2,215	2,022	2,428	2,740	2,658	2,668	2,688
D	2,489	2,827	2,893	2,510	2,388	2,095	1,910	2,270	2,598	2,538	2,584	2,608
E	1,484	1,643	1,691	1,383	1,289	1,301	1,230	1,302	1,522	1,578	1,554	1,548
평균	2,609	2,895	2,964	2,682	2,572	2,333	2,056	2,350	2,665	2,630	2,653	2,651

3. 도매시장별 경락가격

(단위: 원/kg)

도매시장	성별	등급별 경락가격					
		평균	A	B	C	D	E
농협서울 (서울)	암	2,651	3,023	2,824	2,688	2,608	1,548
	수	2,034	-	-	2,497	2,191	1,385
	거세	2,701	2,804	2,722	2,622	2,490	1,431
태강산업 (서울)	암	2,674	2,947	2,854	2,819	2,811	1,591
	수	2,079	-	-	2,646	2,391	1,440
	거세	2,647	2,745	2,668	2,600	2,526	1,784
동원산업 (부산)	암	2,689	3,135	3,020	2,865	2,566	1,635
	수	2,197	-	-	2,689	2,462	1,386
	거세	2,781	2,883	2,847	2,675	2,465	1,850
태강산업 (김해)	암	2,599	3,132	2,961	2,753	2,398	1,594
	수	1,884	-	-	2,441	2,080	1,367
	거세	2,815	2,910	2,839	2,703	2,436	2,000
신흥산업 (대구)	암	2,718	2,849	2,794	2,672	2,517	1,619
	수	2,457	-	-	2,563	2,461	1,476
	거세	2,586	2,734	2,696	2,606	2,424	1,735
삼성식품 (인천)	암	2,768	2,961	2,847	2,771	2,672	1,563
	수	2,234	-	-	2,502	2,349	1,396
	거세	2,496	2,711	2,607	2,468	2,251	1,882
삼호축산 (광주)	암	2,939	3,081	3,002	2,897	2,686	1,627
	수	1,648	-	-	2,722	2,474	1,136
	거세	2,711	2,754	2,732	2,703	2,631	330
대양식품 (대전)	암	2,995	3,081	3,009	2,987	2,940	1,143
	수	1,086	-	-	2,499	2,799	699
	거세	2,805	2,893	2,816	-	2,399	-
농협고령 (고령)	암	2,720	2,805	2,727	2,645	2,499	1,726
	수	2,480	-	-	2,567	2,439	1,475
	거세	2,637	2,717	2,679	2,594	2,412	1,693
김해축공 (김해)	암	2,710	3,171	3,033	2,836	2,590	1,588
	수	1,768	-	-	2,446	2,250	1,297
	거세	2,844	2,923	2,871	2,772	2,588	1,690
제주축공 (제주)	암	2,929	3,115	2,979	2,715	2,325	1,833
	수	2,295	-	-	2,470	2,227	2,693
	거세	2,696	2,865	2,792	2,601	2,195	1,239

주) 1. 평균경락가격은 산술평균지임 2. 돼지 경락가격은 박피도체 기준임 3. 신흥산업, 농협고령, 제주축공은 탕박도체 경락가격임