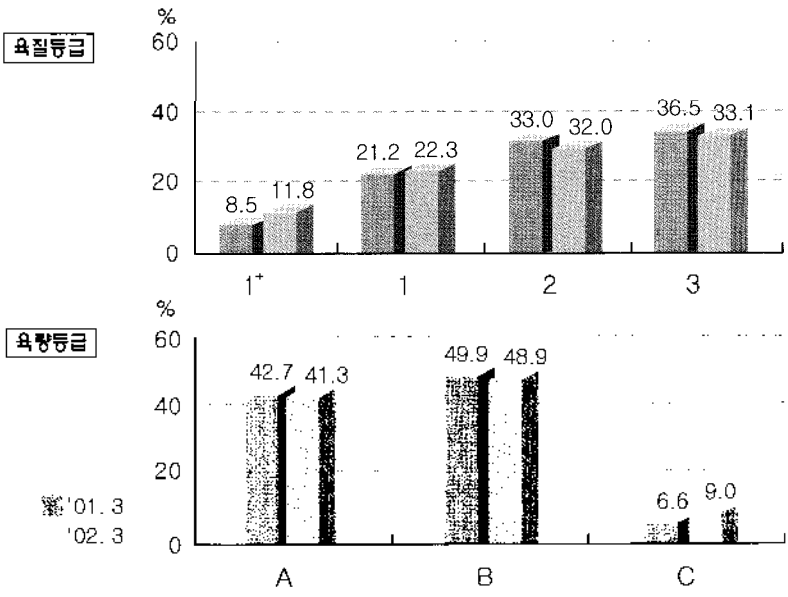


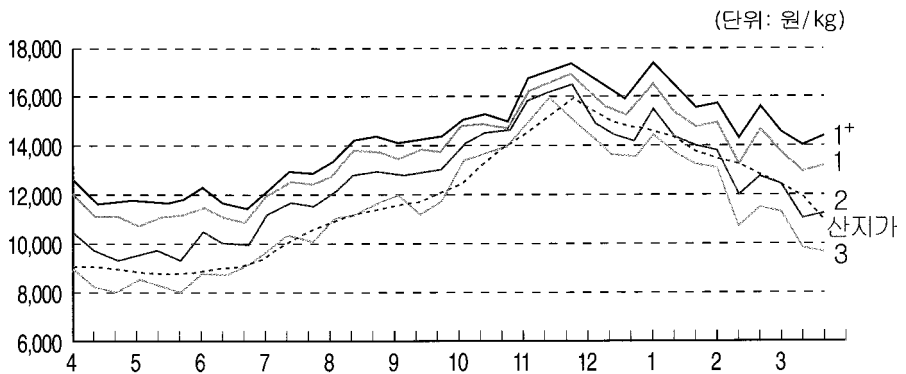


소도체 등급판정결과 (3월)

1. 한우 등급별 출현율(전국)



2. 한우 등급별 경락가격(서울공판장)



등급	'01.4	5월	6월	7월	8월	9월	10월	11월	12월	'02.1월	2월	3월
1+	12,273	11,715	11,821	12,818	14,220	14,525	15,239	17,313	16,586	16,140	15,698	14,291
1	11,485	10,789	10,981	12,385	13,491	13,955	14,950	16,773	16,034	15,472	14,705	13,218
2	10,050	9,875	10,136	11,431	12,629	13,255	14,370	16,250	15,065	14,501	13,543	11,353
3	8,765	8,580	8,788	10,058	11,334	12,118	13,647	15,436	14,137	13,412	12,379	10,081
등외	5,512	5,816	6,101	6,383	7,252	7,822	8,569	9,823	7,864	7,918	5,817	6,076
평균	9,809	9,606	9,971	11,179	12,334	13,034	14,298	16,182	15,154	14,685	13,613	11,698
산지가	9,000	9,190	9,080	10,147	11,184	11,990	13,221	15,445	15,171	14,173	13,258	11,535

* 경락가격은 육량 B등급 기준이며, 산지가는 500kg 수소를 지육율 59.8%로 환산한 kg당 가격임

3월 소 등급판정두수는 9,697두로 전월보다 32.6% 감소하였고, 이 중 한우는 9,112두(73.3%)였다. 한우 육질1등급 이상은 34.1%로 전월 및 전년동기대비 4.4%포인트가 각각 증가했다(전월대비 2등급은 3.3%포인트 증가, 3등급은 7.8%포인트 감소). 육량 A등급은 41.3%로 전월대비 1.0%포인트, 전년동기대비 1.4%포인트가 각각 감소하였다(전월대비 B등급 2.7%포인트, C등급 1.1%포인트 증가).

농협서울축산물공판장의 한우도체 kg당 평균경락가격은 11,698원으로 전년동기대비 2,463원, 전월대비 1,915원이 하락하였고, 등급별로는 전월 대비 1+등급 1,407원, 1등급 1,487원, 2등급 2,190원, 3등급 2,298원이 각각 내렸다.

한편, 전국에서 등급판정된 한우 수소의 거세율은 31.3%로 나타났다



3. 도매시장별 한우 경락가격

(단위: 원/kg)

도매 시장	성 별	등 급 별 경 락 가 격													등외
		평균	A1+	A1	A2	A3	B1+	B1	B2	B3	C1+	C1	C2	C3	
농협서울 (서울)	암	11,931	15,608	14,287	12,421	10,514	14,710	13,608	11,891	9,738	13,022	11,869	10,093	7,979	6,176
	수	10,361	-	13,354	11,781	10,178	-	12,123	10,777	9,687	-	-	10,111	7,866	5,888
	거세	12,184	14,972	13,754	11,861	10,384	13,915	13,215	10,925	10,167	12,460	11,347	10,140	9,127	4,564
태강산업 (서울)	암	5,806	-	-	-	-	-	-	-	-	-	-	5,019*	-	6,200
	수	10,262	-	-	12,245	10,134	-	-	10,000	9,200	-	-	-	6,000	-
	거세	-	-	-	-	-	-	-	-	-	-	-	-	-	-
동원산업 (부산)	암	12,628	15,783	14,913	12,443	10,085	15,896	14,427	12,452	9,620	14,384	12,764	9,801	7,977	4,989
	수	8,325	-	-	-	-	-	-	-	8,325	-	-	-	-	-
	거세	-	-	-	-	-	-	-	-	-	-	-	-	-	-
태강산업 (김해)	암	12,657	16,451	14,568	12,114	8,975	16,609	14,290	11,525	9,632	14,325	11,845	9,976	8,202	5,342
	수	-	-	-	-	-	-	-	-	-	-	-	-	-	-
	거세	10,050	-	-	-	-	-	11,460	9,290	7,990	-	-	-	-	-
신풍산업 (대구)	암	-	-	-	-	-	-	-	-	-	-	-	-	-	-
	수	12,563	-	15,711	14,960	11,969	-	15,600	13,613	10,513	-	-	-	-	-
	거세	13,066	14,750	13,869	12,272	11,200	-	13,000*	13,525	-	-	-	-	-	-
농협부천 (경기)	암	10,567	-	-	-	9,755	14,387	13,868	11,732	9,396	12,880	11,399	10,104	8,947	7,002
	수	10,495	-	14,173	11,803	10,336	-	13,760	10,723	9,404	-	-	-	-	-
	거세	11,805	14,924	13,955	11,987	10,222	13,830	13,279	11,077	9,546	12,672	11,459	9,674	9,781	6,600
농협고령 (고령)	암	6,957	-	-	-	-	-	-	-	-	-	-	-	8,425	4,020
	수	11,718	-	15,481	13,762	11,473	14,100	-	12,643	10,635	-	-	11,910	11,400	-
	거세	12,921	15,348	14,497	13,150	11,558	14,914	13,598	12,464	9,905	12,963	11,481	10,203	6,750	6,100
김해축공 (김해)	암	13,345	16,977	14,956	11,919	11,010	16,728	14,513	12,382	9,991	14,742	13,000	11,080	8,435	4,972
	수	9,414	-	-	9,785	9,042	-	-	12,230	8,956	-	-	-	7,890	-
	거세	12,377	-	14,800	-	-	-	13,695	12,260	9,500	-	15,000*	10,800	-	-
제주축공 (제주)	암	11,490	-	-	-	-	-	-	11,490	-	-	-	-	-	-
	수	11,975	-	13,960	12,100	11,741	-	-	-	-	-	-	-	-	-
	거세	13,520	-	14,120	-	-	13,960	13,550	12,450	-	-	-	-	-	-

주) 1. 평균경락가격은 산술평균치임 2. 신풍산업, 농협고령은 부산물(머리, 족, 꼬리)이 포함된 가격임
3. * 표시가된 것은 1~2두 출현되어 등급과 가격이 일치하지 않는 것임