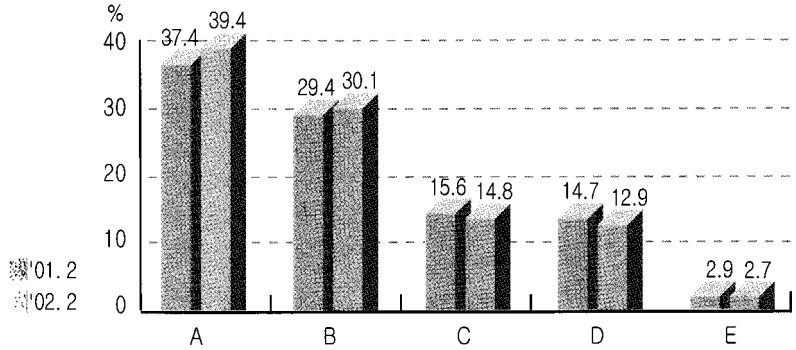


돼지도체 등급판정결과 (2월)

1. 등급별 출현율(전국)



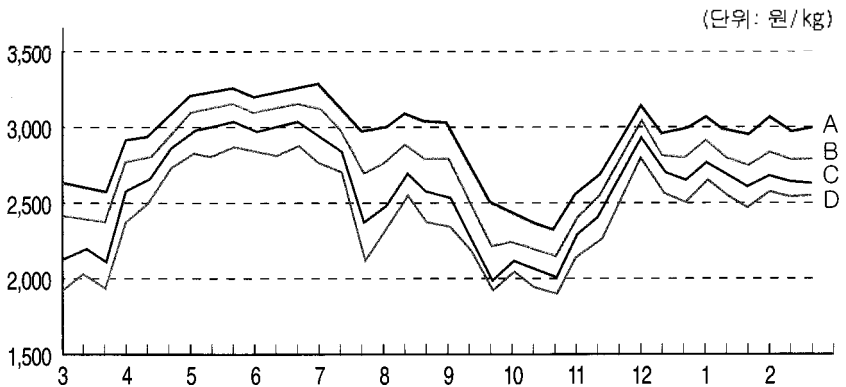
2월 돼지 등급판정두수는 1,101,993두로 전년동기대비 5.4% 증가하였고, 전월대비 12.2% 감소하였다. 이 중 A등급 39.4%, B등급 30.1%로 전년동기보다 A등급은 2.0%포인트, B등급은 0.7%포인트가 각각 증가한 것으로 나타났다(전월 대비 A등급은 같고, B등급 0.8%포인트 증가).

농협서울축산물공판장의 돼지도체 kg당 평균경락가격은 2,618원으로 전월보다 19원, 전년동기보다 474원이 각각 올랐다.

등급별로는 전월대비 A등급 11원, B등급 4원, C등급 12원, D등급 16원이 각각 올랐다.

한편, 전국에서 등급판정된 수돼지의 거세율은 94.6%로 나타났다.

2. 등급별 경락가격(암돼지, 서울공판장)



등급	'01.3	4월	5월	6월	7월	8월	9월	10월	11월	12월	'02.1월	2월
A	2,580	2,970	3,230	3,353	3,126	3,030	2,720	2,340	2,692	3,016	2,993	3,026
B	2,362	2,817	3,125	3,220	2,922	2,798	2,448	2,159	2,552	2,863	2,797	2,813
C	2,107	2,672	2,997	3,061	2,689	2,558	2,215	2,022	2,428	2,740	2,658	2,668
D	1,911	2,489	2,827	2,893	2,510	2,388	2,095	1,910	2,270	2,598	2,538	2,584
E	1,171	1,484	1,643	1,691	1,383	1,289	1,301	1,230	1,302	1,522	1,578	1,554
평균	2,168	2,609	2,895	2,964	2,682	2,572	2,333	2,056	2,350	2,665	2,630	2,653

3. 도매시장별 경락가격

(단위: 원/kg)

도매시장	성 별	등 급 별 경 락 가 격					
		평 균	A	B	C	D	E
농협서울 (서울)	암	2,653	3,026	2,813	2,668	2,584	1,554
	수	2,016	-	-	2,393	2,145	1,401
	거세	2,607	2,729	2,633	2,515	2,356	1,668
태강산업 (서울)	암	2,742	2,974	2,881	2,856	2,843	1,587
	수	2,128	-	-	2,608	2,346	1,403
	거세	2,635	2,738	2,654	2,579	2,470	1,625
동원산업 (부산)	암	2,691	3,188	3,056	2,870	2,552	1,555
	수	2,139	-	-	2,652	2,336	1,281
	거세	2,772	2,874	2,831	2,658	2,461	1,987
태강산업 (김해)	암	2,525	3,082	2,916	2,689	2,415	1,566
	수	1,900	-	-	2,480	2,220	1,390
	거세	2,752	2,855	2,769	2,628	2,358	1,623
신흥산업 (대구)	암	2,687	2,770	2,736	2,674	2,617	1,934
	수	2,362	-	-	2,442	2,376	1,518
	거세	2,495	2,589	2,550	2,487	2,405	1,979
삼성식품 (인천)	암	2,805	2,981	2,846	2,787	2,700	1,550
	수	2,081	-	-	2,473	2,247	1,363
	거세	2,568	2,714	2,579	2,470	2,325	-
삼호축산 (광주)	암	2,963	3,056	3,022	2,929	2,680	1,767
	수	1,796	-	-	2,700	2,358	1,121
	거세	2,731	2,768	2,743	2,713	2,659	-
대양식품 (대전)	암	3,073	3,166	3,060	3,052	3,029	906
	수	1,473	-	-	2,000	1,869	516
	거세	2,603	-	2,875	2,059	-	-
농협고령 (고령)	암	2,658	2,762	2,657	2,548	2,404	1,808
	수	2,347	-	-	2,416	2,312	1,481
	거세	2,484	2,572	2,520	2,447	2,267	1,812
김해축공 (김해)	암	2,609	3,049	2,867	2,661	2,400	1,560
	수	1,762	-	-	2,349	2,075	1,286
	거세	2,705	2,789	2,721	2,617	2,435	1,613
제주축공 (제주)	암	3,053	3,237	3,111	2,894	2,472	1,828
	수	2,414	-	-	2,640	2,345	1,050
	거세	2,811	2,985	2,913	2,741	2,289	1,110

주) 1. 평균경락가격은 산술평균치임

2. 돼지 경락가격은 박피도체 기준임

3. 신흥산업, 농협고령, 제주축공은 탕박도체 경락가격임