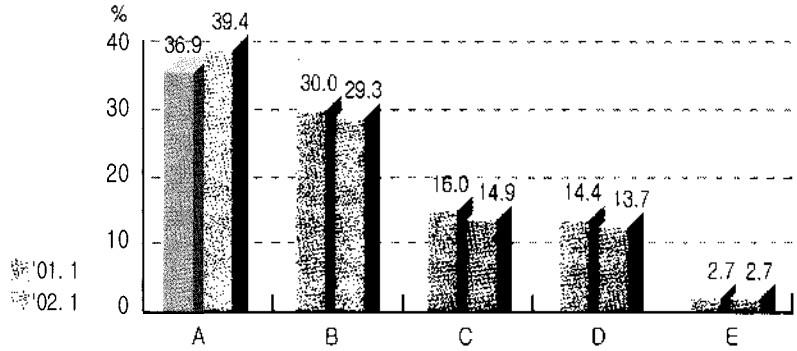




돼지도체 등급판정결과 (1월)

1. 등급별 출현율(전국)



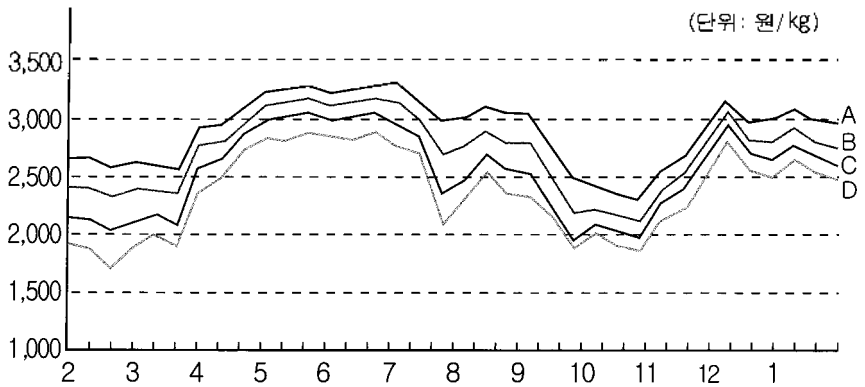
1월 돼지 등급판정두수는 1,254,717두로 전년동기대비 18.9%, 전월대비 0.3%가 각각 증가하였다. 이 중 A등급 39.4%, B등급 29.3%로 전년동기보다 A등급은 2.5%포인트 증가, B등급은 0.7%포인트 감소한 것으로 나타났다(전월대비 A등급 0.5%포인트, B등급 0.1%포인트 증가).

농협서울축산물공판장의 돼지도체 kg당 평균경락가격은 2,599원으로 전월보다 40원이 내렸으며, 전년동기보다 382원이 올랐다.

등급별로는 전월대비 A등급 34원, B등급 64원, C등급 74원, D등급 61원이 각각 내렸다.

한편, 전국에서 등급판정된 수돼지의 거세율은 94.5%로 나타났다.

2. 등급별 경락가격(암돼지, 서울공판장)



등급	'01.2	3월	4월	5월	6월	7월	8월	9월	10월	11월	12월	'02.1
A	2,618	2,580	2,970	3,230	3,353	3,126	3,030	2,720	2,340	2,692	3,016	2,993
B	2,373	2,362	2,817	3,125	3,220	2,922	2,798	2,448	2,159	2,552	2,863	2,797
C	2,099	2,107	2,672	2,997	3,061	2,689	2,558	2,215	2,022	2,428	2,740	2,658
D	1,830	1,911	2,489	2,827	2,893	2,510	2,388	2,095	1,910	2,270	2,598	2,538
E	1,014	1,171	1,484	1,643	1,691	1,383	1,289	1,301	1,230	1,302	1,522	1,578
평균	2,168	2,168	2,609	2,895	2,964	2,682	2,572	2,333	2,056	2,350	2,665	2,630



3. 도매시장별 경락가격

(단위: 원/kg)

도매시장	성별	등급별 경락가격					
		평균	A	B	C	D	E
농협서울 (서울)	암	2,630	2,993	2,797	2,658	2,538	1,578
	수	2,007	-	-	2,384	2,167	1,389
	거세	2,588	2,735	2,633	2,497	2,307	1,687
태강산업 (서울)	암	2,724	2,939	2,851	2,833	2,792	1,577
	수	2,058	-	-	2,492	2,352	1,398
	거세	2,576	2,703	2,596	2,549	2,417	1,642
동원산업 (부산)	암	2,776	3,222	3,094	2,911	2,639	1,636
	수	2,216	-	-	2,725	2,477	1,454
	거세	2,853	2,929	2,881	2,754	2,646	1,792
태강산업 (김해)	암	2,586	3,143	2,996	2,814	2,481	1,556
	수	2,076	-	-	2,671	2,401	1,379
	거세	2,834	2,916	2,852	2,749	2,501	1,253
신흥산업 (대구)	암	1,985	3,133	2,971	2,841	2,377	1,554
	수	1,530	-	-	2,507	2,057	1,375
	거세	2,684	2,775	2,705	2,618	2,399	-
삼성식품 (인천)	암	2,803	2,971	2,843	2,797	2,699	1,599
	수	2,056	-	-	2,513	2,290	1,380
	거세	2,563	2,706	2,609	2,497	2,387	1,368
삼호축산 (광주)	암	2,880	2,998	2,943	2,793	2,595	1,797
	수	1,790	-	-	2,520	2,350	1,081
	거세	2,589	2,654	2,614	2,574	2,490	-
대양식품 (대전)	암	2,969	3,068	2,976	2,925	2,913	767
	수	992	-	-	-	2,299	618
	거세	2,541	2,560	2,617	2,755	2,110	-
농협고령 (고령)	암	2,679	2,801	2,672	2,568	2,416	1,647
	수	2,431	-	-	2,500	2,393	1,537
	거세	2,563	2,649	2,598	2,516	2,326	1,632
김해축공 (김해)	암	2,741	3,168	3,023	2,802	2,612	1,548
	수	1,849	-	-	2,592	2,385	1,310
	거세	2,851	2,919	2,860	2,752	2,627	2,190
제주축공 (제주)	암	3,033	3,209	3,115	2,876	2,396	1,670
	수	2,336	-	-	2,608	2,217	2,230
	거세	2,739	2,982	2,899	2,744	2,133	1,689

주) 1. 평균경락가격은 신술평균치임

2. 돼지 경락가격은 박피도체 기준임

3. 농협고령 및 제주축공은 탕박도체 경락가격임