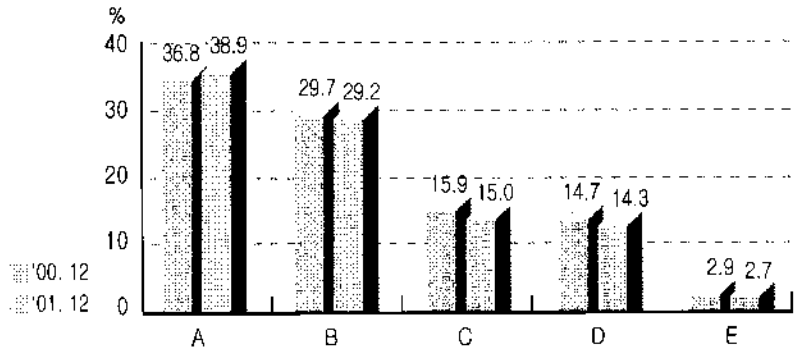


돼지도체 등급판정결과 (12월)

1. 등급별 출현율(전국)



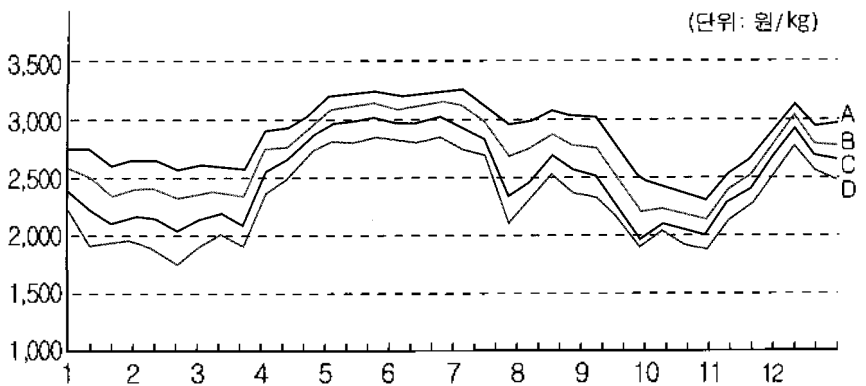
12월 돼지 등급판정두수는 1,251,414두로 전년동기대비 8.9% 증가, 전월대비 5.5% 감소하였다. 이 중 A등급 38.9%, B등급 29.2%로 전년동기보다 A등급은 2.1%포인트 증가, B등급은 0.4%포인트 감소한 것으로 나타났다(전월대비 A등급 0.7%포인트, B등급 0.4%포인트 증가).

농협서울축산물공판장의 돼지도체 kg당 평균경락가격은 2,639원으로 전월보다 281원, 전년동기보다 477원이 올랐다.

등급별로는 전월대비 A등급 286원, B등급 273원, C등급 262원, D등급 273원이 각각 올랐다.

한편, 전국에서 등급판정된 수돼지의 거세율은 94.5%로 나타났다.

2. 등급별 경락가격(암돼지, 서울공판장)



등급	'01.1	2월	3월	4월	5월	6월	7월	8월	9월	10월	11월	12월
A	2,715	2,618	2,580	2,970	3,230	3,353	3,126	3,030	2,720	2,340	2,692	3,016
B	2,490	2,373	2,362	2,817	3,125	3,220	2,922	2,798	2,448	2,159	2,552	2,863
C	2,237	2,099	2,107	2,672	2,997	3,061	2,689	2,558	2,215	2,022	2,428	2,740
D	2,017	1,830	1,911	2,489	2,827	2,893	2,510	2,388	2,095	1,910	2,270	2,598
E	1,043	1,014	1,171	1,484	1,643	1,691	1,383	1,289	1,301	1,230	1,302	1,522
평균	2,288	2,168	2,168	2,609	2,895	2,964	2,682	2,572	2,333	2,056	2,350	2,665



3. 도매시장별 경락가격

(단위: 원/kg)

도매시장	성별	등급별 경락가격					
		평균	A	B	C	D	E
농협서울 (서울)	암	2,665	3,016	2,863	2,740	2,598	1,522
	수	2,015	-	-	2,492	2,245	1,314
	거세	2,643	2,778	2,694	2,565	2,372	1,750
태강산업 (서울)	암	2,714	2,941	2,872	2,864	2,816	1,521
	수	2,073	-	-	2,618	2,388	1,239
	거세	2,608	2,722	2,649	2,592	2,434	1,928
동원산업 (부산)	암	2,726	3,183	3,077	2,884	2,614	1,518
	수	2,259	-	-	2,653	2,469	1,387
	거세	2,771	2,866	2,825	2,667	2,491	1,648
태강산업 (김해)	암	2,476	3,039	2,913	2,721	2,363	1,452
	수	1,940	-	-	2,585	2,285	1,302
	거세	2,738	2,829	2,763	2,643	2,344	1,562
신흥산업 (대구)	암	1,928	3,111	2,996	2,858	2,396	1,496
	수	1,538	-	-	2,583	2,180	1,365
	거세	2,669	2,795	2,704	2,576	2,427	-
삼성식품 (인천)	암	2,790	2,989	2,827	2,752	2,651	1,499
	수	2,079	-	-	2,443	2,178	1,235
	거세	2,435	2,628	2,510	2,393	2,221	1,186
삼호축산 (광주)	암	2,897	3,020	2,955	2,831	2,658	1,753
	수	1,523	-	-	2,421	2,416	1,102
	거세	2,559	2,598	2,606	2,591	2,462	1,490
대양식품 (대전)	암	2,971	3,077	2,967	2,933	2,902	787
	수	1,629	-	-	2,643	2,680	605
	거세	2,579	2,699	2,675	2,528	2,465	-
농협고령 (고령)	암	2,616	2,748	2,635	2,498	2,329	1,751
	수	2,403	-	-	2,484	2,353	1,633
	거세	2,491	2,602	2,550	2,437	2,266	1,722
김해축공 (김해)	암	2,611	3,010	2,891	2,710	2,487	1,448
	수	1,799	-	-	2,440	2,294	1,285
	거세	2,706	2,791	2,743	2,628	2,408	1,937
제주축공 (제주)	암	2,776	2,921	2,840	2,646	2,263	1,537
	수	2,145	-	-	2,302	2,084	1,554
	거세	2,551	2,771	2,682	2,497	2,033	1,500

주) 1. 평균경락가격은 신술평균치임 2. 돼지 경락가격은 박피도제 기준임 3. 농협고령 및 제주축공은 당박도제 경락가격임