

양돈농가 최대 애로사항 '분뇨처리'

- 양돈인 40대 이하 64%, 고졸이상 68.9% '양돈업 희망적'

◆본 자료는 전체 돼지 사육두수의 86%에 해당하는 양돈 전업농가의 경영실태를 조사하여 양돈 수급안정 대책 등 양돈 정책 수립·추진에 활용코자, 본회가 지난 9월 3일~22일까지 농림부와 공동으로 실시한 500두 이상 사육농가 4,976호의 경영실태조사 결과를 요약·분석한 것입니다. 본 지는 지난 12월호에 조사 결과 요약분을 실었으며, 이번 호부터 2회에 걸쳐 세부 조사결과를 게재할 예정입니다. 조사에 참여해 주신 전국 전업 양돈농가들께 감사의 말씀을 드립니다...편집자 주◆

<지난 호에 이어>

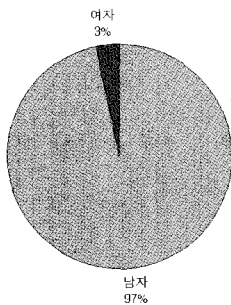
- 홍보부 -

Ⅲ. 조사결과

1. 일반사항

1) 성별

• 귀하의 성별은?



양돈농장주의 96.8%가 남성으로서 양돈업에 남성이 대부분 경영권을 갖고 있으며 여성 양돈농장주는 3.2%로 나타났다.

그러나 양돈업 종사 인력구성중 가족농인 경우가 58.1% 수준으로 나타나므로 사실상 양돈업에 종사하는 여성의 비율은 높음.

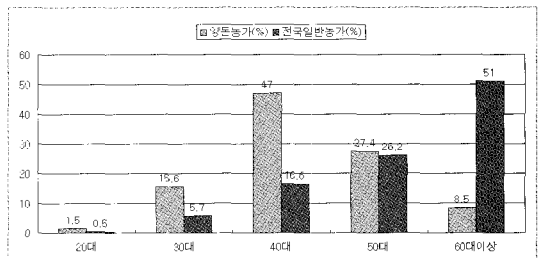
항목	농가수	구성비(%)
남자	4758	96.8
여자	159	3.2
Total	4917	100.0

※1. '00년 농업 총조사에 의하면 총농가인구 4,032천명중 여성은 2,060천명으로 51% 수준을 나타냄.

2. 가족농이라 함은 부부 및 가족의 노동력을 이용한 경영을 말함.

2) 연령

• 귀하의 생년월일은?



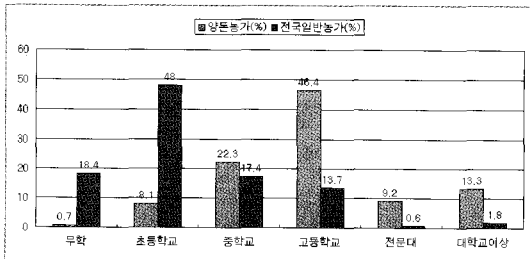
항목	농가수	구성비(%)	전국일반농가(%)
20대	72	1.5	0.5
30대	744	15.6	5.7
40대	2241	47.0	16.6
50대	1310	27.4	26.2
60대이상	406	8.5	51.0
Total	4773	100.0	100.0

40대이하의 농장주가 64.1%로써 전국 일반 농가가 22.8%인 것에 비해서 매우 젊은 경영인이 양돈산업에 종사하는 것으로 이는 우리나라 양돈산업의 향후 비전과 발전 가능성을 보여주고 있음.

※ 우리나라 전국 농업종사자의 연령중 60대 이상의 농가가 51%를 차지하여 노령화·부녀화 등이 거론되는데 비하여 양돈업은 8.5%에 불과함.

3) 학력

• 귀하는 교육을 어디까지 이수하셨습니다까?



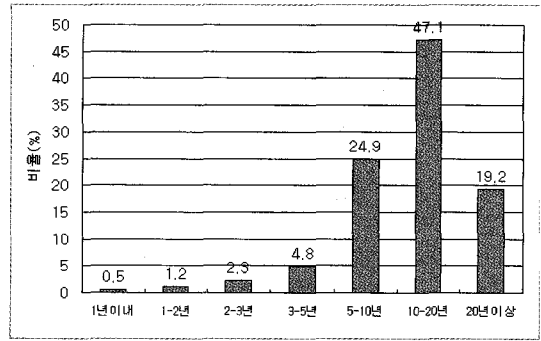
항 목	농가수	구성비(%)	전국일반농가(%)
무학	34	0.7	18.4
초등학교	393	8.1	48.0
중학교	1077	22.3	17.4
고등학교	2243	46.4	13.7
전문대	447	9.2	0.6
대학교이상	645	13.3	1.8
Total	4839	100.0	100.0

고졸이상이 68.9%로 전국 일반농가 16.1%에 비해 학력수준이 매우 높아 전문 경영인이 이루어지고 있음을 알 수 있음.

4) 양돈업 종사기간

• 귀하가 양돈업에 종사하신 기간은 얼마나 되십니까?

양돈업에 종사한 기간이 5년이상인 농가는



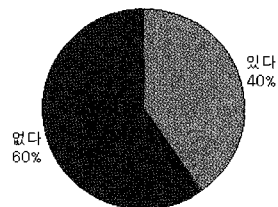
항 목	농가수	구성비(%)
1년 이내	24	0.5
1-2년	60	1.2
2-3년	111	2.3
3-5년	234	4.8
5-10년	1218	24.9
10-20년	2310	47.1
20년 이상	943	19.2
Total	4900	100.0

91.2%, 10년이상인 농가는 66.3%로 나타났음.

- 전업규모 이상의 양돈업 종사자는 많은 경험과 기술을 가지고 있어, 양돈업이 안정적으로 발전할 수 있는 산업으로 평가됨.

5) 후계자

• 귀하의 뒤를 이어 양돈업에 종사할 자녀가 있습니까?

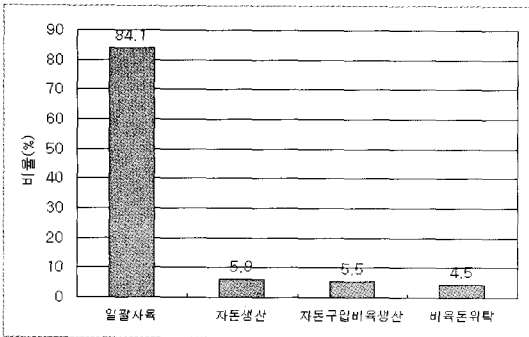


항 목	농가수	구성비(%)
있다	1902	40.4
없다	2810	59.6
Total	4712	100.0

후계자가 있다고 응답한 사람이 40%로 향후 대를 이어 양돈산업을 영위한다고 답변하여 양돈산업에 비전과 희망이 있는 것으로 나타났다.

6) 경영형태

• 귀 농장의 경영은 주로 어떤 형태로 이루어지고 있습니까?



항목	농가수	구성비(%)
일괄사육	4032	84.1
자돈생산	282	5.9
자돈구입비육생산	265	5.5
비육돈위탁	218	4.5
Total	4797	100.0

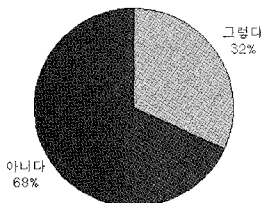
우리의 양돈산업은 자돈 생산에서 비육돈 생산까지 일괄 사육하는 농가가 전체농가의 84% 수준으로 나타난 데 비해,

실질적으로 전문화 및 계열화 사업에 참여하는 농가는 15.9%로 양돈산업의 전문화가 요구되고 있음

7) 후계농업인 여부

• 귀하께서는 “후계농업인”이십니까?

현재 양돈경영인이 후계농업인

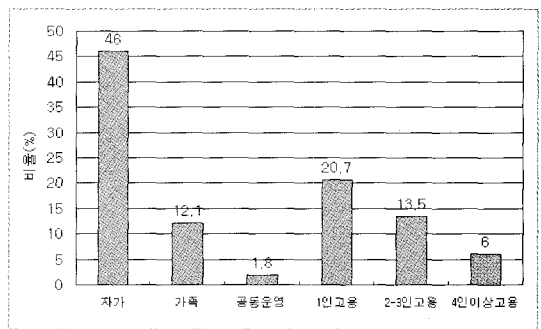


항목	농가수	구성비(%)
그렇다	1501	31.6
아니다	3245	68.4
Total	4746	100.0

출신인 경우는 응답자의 32%로 나타났다.

8) 인력구성

• 귀 농장의 경영을 위한 인력 구성은 어떤 형태로 이루어져 있습니까?



항목	농가수	구성비(%)
자가(부부)	2230	46.0
가족	586	12.1
공동운영	88	1.8
1인고용	1001	20.7
2-3인고용	652	13.4
4인이상고용	290	6.0
Total	4847	100.0

양돈업 경영 인력 구성은 자가(부부) 46%, 1인 고용 21%, 2~3인 고용 14%, 가족 12% 순으로 나타남.

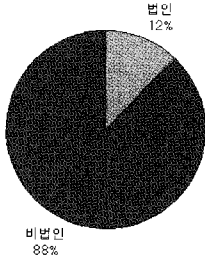
- 자가(부부) 또는 가족 경영체의 운영이 58%로 가족농 형태 평균 사육규모는 934 두/호로 나타남.

협동생산을 위한 사료, 자돈, 약품 등을 공동구입하고 공동판매하는 공동운영은 1.8%로 상당히 저조한 것으로 나타나, 경쟁력 강화를 위해서는 공동구매·판매의 활성화가 이뤄져

야 할 것으로 보임

9) 법인여부

• 귀 농장은 법인으로 등록되어 있습니까?



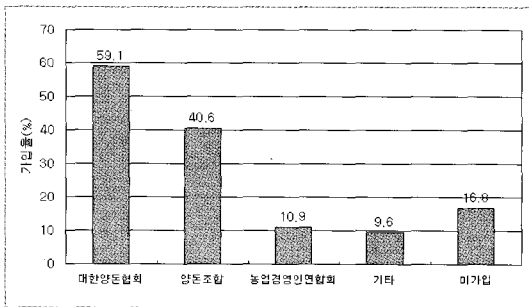
항 목	농가수	구성비(%)
법인	580	12.2
비법인	4191	87.8
Total	4771	100.0

법인으로 등록하여 양돈업을 영위하는 경우는 응답자의 12%에 해당됨.

※법인의 경우 주식회사, 영농조합법인, 농업회사법인의 3가지 형태를 의미함.

10) 협회 등 가입현황

• 귀하께서 현재 가입하고 있는 단체는?



항 목	농가수	구성비(%)
대한양돈협회	2812	59.1
양돈조합	1932	40.6
농업경영인연합회	523	10.9
기타	458	9.6
미가입	800	16.8

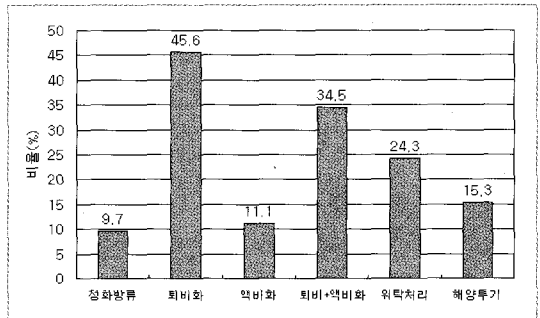
※ 복수응답 가능(응답자 4762명), 구성비는 농가수/응답자

양돈협회·양돈조합 등 단체 가입비율이 높음

- 대한양돈협회가 가입비율 59.1%를 나타내고 있으며 양돈조합이 40.6%에 가입되어 양돈에 관련된 생산자 단체의 중복가입 등을 감안하면 80% 내외가 될 것으로 전망되나, 향후 생산자단체의 전국적 자율적 수급조절 및 공통된 양돈인의 의사반영을 위해 양돈분야 단체가입이 더욱 필요함
- 또한 협회나 조합의 유기적 협력관계의 제도적 장치가 필요할 것으로 여겨짐.

11) 분뇨처리형태

• 귀 농장에서 발생하는 축산분뇨는 주로 어떤 형태로 처리하고 있습니까?



항 목	농가수	구성비(%)
정화방류	468	9.7
퇴비화	2197	45.6
액비화	533	11.1
퇴비+액비화	1661	34.5
위탁처리	1173	24.3
해양투기	736	15.3
기타	100	2.1

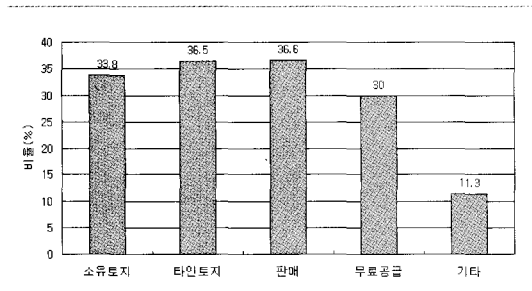
※ 복수응답 2개까지 가능(응답자 4820명), 구성비는 농가수/응답자

퇴비화와 액비화 처리 방법이 91.2%로 주류를 이루고 있으나 해양투기도 15.3%나 됨.

- 향후 해양투기는 환경문제가 대두되어 부담금 납부도 문제지만 전국 양돈산업에 미치는 예상 등을 감안 가급적 퇴비·액비화등의 전환이 바람직함.

12) 퇴비/액비 처리 방식

- 귀 농장에서 생산된 퇴비·액비는 주로 어떻게 처리하고 있습니까?



항목	농가수	구성비(%)
소유토지	1508	33.8
타인토지	1627	36.5
판매	1632	36.6
무료공급	1336	30.0
기타	506	11.3

* 복수응답 가능(응답자 4460명), 구성비는 농가수/응답자

주 분뇨처리 방식이 퇴비·액비화 하여 소유토지, 타인토지, 판매, 무료공급 등 고루 각각 30% 수준에서 처리되고 있음을 보여주고 있음. 앞으로 경종농가와 연계한 퇴비·액비화로 친환경 축산업과 유기농산물 생산유도가 바람직할 것으로 보임

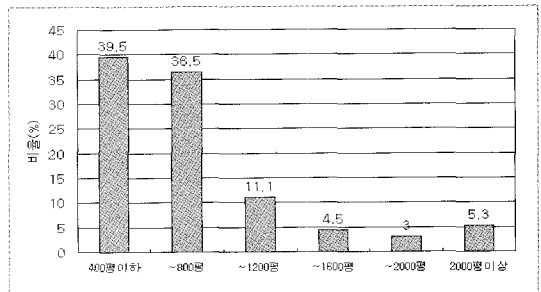
2. 생산현황

1) 돈사면적

- 귀 농장의 총 돈사면적은 몇 평입니까?

호당 평균 실제 사육 돈사면적은 693평으로 비어있는 돈사면적 90평을 합하면 총 돈사 시

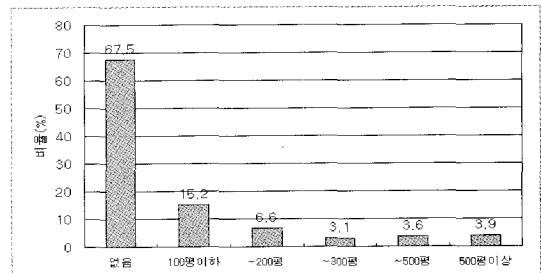
설 면적은 호당 783평임.



항목	농가수(호)	구성비(%)	비고
400평이하	1902	39.5	총면적 : 3,768천평 미사육 : 397천평 현사육축사 : 3,371천평 평균면적 : 782.6평/호
~800평	1756	36.5	
~1200평	536	11.1	
~1600평	218	4.5	
~2000평	145	3.0	
2000평 이상	257	5.3	
Total	4814	100.0	

2) 미사육 돈사면적

- 총 돈사면적중 현재 돼지를 사육하지 않는 돈사는 몇 평입니까?

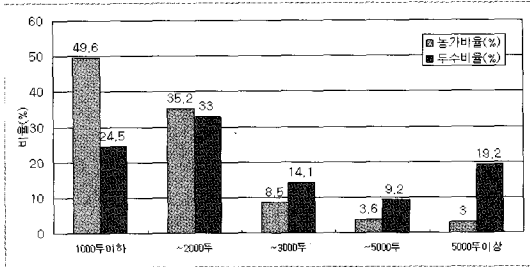


항목	농가수(호)	구성비(%)	비고
없음	2990	67.6	총면적 : 397,041평 평균면적 : 89.7평/호
100평이하	673	15.2	
~200평	293	6.6	
~300평	137	3.1	
~500평	160	3.6	
500평이상	174	3.9	
Total	4427	100.0	

돈사로는 존치하되 보수 등이 필요한 돈사면적은 397천평이며, 호당 약 90평에 해당됨.

3-1) 현 사육두수(합계)

• 2001년 9월 1일 현재 귀하 농장의 현재 총두수는 몇두입니까?



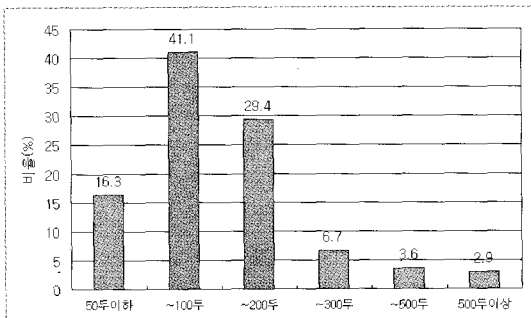
사육규모	농가수		사육두수	
	농가수(호)	구성비(%)	사육두수(천두)	구성비(%)
1000두이하	1985	49.6	1426	24.5
~2000두	1409	35.2	1918	33.0
~3000두	340	8.5	821	14.1
~5000두	143	3.6	532	9.2
5000두 이상	121	3.0	1113	19.2
Total	3998	100.0	5811	100.0

전업농의 양돈 호당평균 사육두수는 약 1,500두(실제 1,453두)수준에서 사육하고 있음.

※01년 9월 농산물품질관리원에서 조사한 가축통계는 500두이상 사육농가의 호당 사육두수는 1,454두/호로 금번조사 1,453두/호와 약 0.1%의 차이를 보임.

3-2) 현 사육두수(모돈)

• 2001년 9월 1일 현재 귀하 농장의 현재 모돈 두수는 몇두입니까?



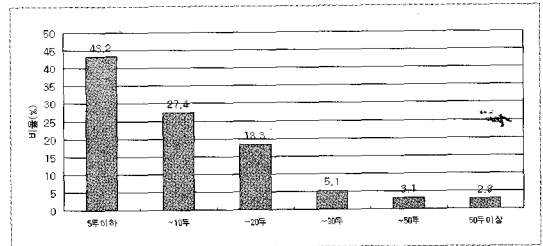
모돈사육규모	농가수(호)	구성비(%)	
50두이하	652	16.3	총두수 : 547,265천두
~100두	1644	41.1	
~200두	1174	29.4	
~300두	269	6.7	평균두수 : 136.9두/호
~500두	142	3.6	
500두이상	117	2.9	
Total	3998	100.0	

모돈 사육두수는 호당 평균 136.9두임.

전체 사육두수 5,811천두중 모돈 547천두는 약 9.4%에 해당됨.

3-3) 현 사육두수(후보모돈)

• 2001년 9월 1일 현재 귀하 농장의 현재 후보 모돈두수는 몇두입니까?



후보모돈 사육규모	농가수(호)	구성비(%)	
5두이하	1729	43.2	총두수 : 52,680천두
~10두	1097	27.4	
~20두	932	18.3	
~30두	204	5.1	평균두수 : 13.2두/호
~50두	123	3.1	
~50두이상	113	2.8	
Total	3998	100.0	

후보모돈 사육두수는 평균 13.2두/호이며 총 사육두수 1,453두/호의 0.9%를 차지하고 있으며 모돈두수의 9.6%수준임

후보모돈이 모돈 두수의 9.6% 수준으로 나타나는 점은 전년도에 비해 정상적으로 후보돈 갱신이 체계적으로 이루어지고 있음을 알

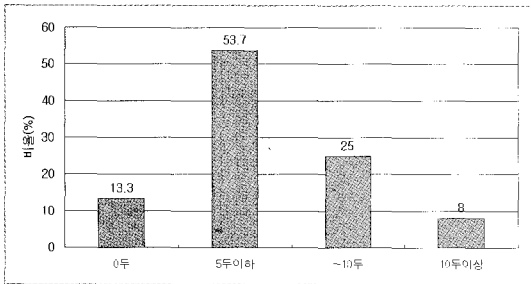
수 있음.

※ 일반적인 모돈갱신의 표준권장은 연간 40%이므로 월3.5%가 교체됨

따라서 후보모돈을 구입(80~90kg)하여 3개월후(120~130kg) 교체할 경우 10.5%(3.5%×3개월)가 되므로 상시 10%의 후보모돈 보유는 바람직함 (모돈100두의 경우 월3.5두 교체)

3-4) 현 사육두수(웅돈)

2001년 9월 1일 현재 귀하 농장의 현재 웅돈 두수는 몇두입니까?



웅돈 사육두수	농가수(호)	구성비(%)	
0두	533	13.3	총두수 : 21,098천두 평균두수 : 5.3두/호
5두이하	2147	53.7	
~10두	998	25.0	
10두이상	320	8.0	
Total	3998	100.0	

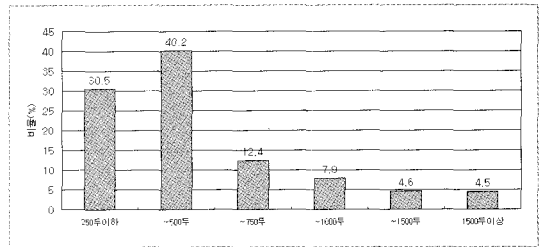
웅돈(번식용 숫돼지) 사육두수는 평균 5.3두/호이며 총 사육두수 1,453두/호의 약 0.4%를 차지하고 있음.

자연교배비율의 경우 웅돈 1마리당 모돈10~15마리에 비해

웅돈1 : 모돈25의 비율은 인공수정의 보급율이 늘어나고 있음을 알 수 있음.

3-5) 현 사육두수(자돈)

2001년 9월 1일 현재 귀하 농장의 현재 자돈 두수는 몇두입니까?

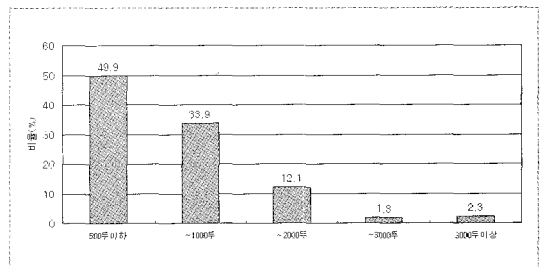


모돈사육규모	농가수(호)	구성비(%)	
250두이하	1218	30.5	총두수 : 2,155,916천두 평균두수 : 539.2두/호
~500두	1608	40.2	
~750두	494	12.4	
~1000두	315	7.9	
~1500두	185	4.6	
1500두이상	178	4.5	
Total	3998	100.0	

자돈(생후 2개월이하) 사육두수는 539.2두/호이며, 총 사육두수 1,453두/호의 37.1%를 차지하고 있음.

3-6) 현 사육두수(비육돈)

2001년 9월 1일 현재 귀하 농장의 현재 비육돈 두수는 몇두입니까?(설문8)



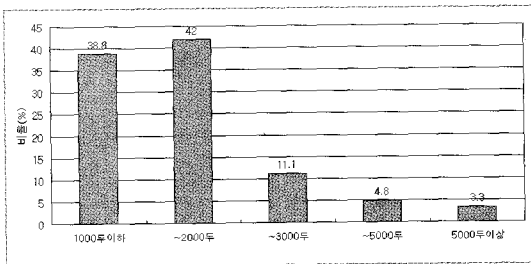
비육돈 사육규모	농가수(호)	구성비(%)	
500두이하	1996	49.9	총두수 : 3,034,146천두 평균두수 : 758.9두/호
~1000두	1354	33.9	
~2000두	484	12.1	
~3000두	73	1.8	
3000두이상	91	2.3	
Total	3998	100.0	

비육돈 사육두수는 758.9두/호이며, 총 사육

두수 1,453두/호의 52.2%를 차지하고 있음.

4-1) 최대 사육능력

귀 농장의 최대 사육능력은 몇 마리입니까?(설문9)



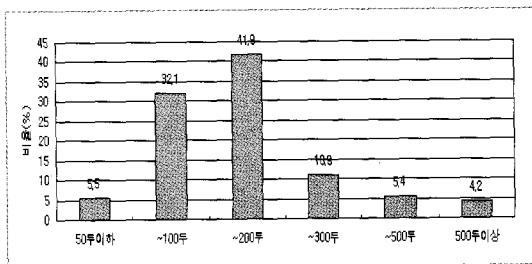
최대 사육규모	농가수(호)	구성비(%)	총두수 :
1000두이하	1881	38.8	8,474천두
~2000두	2036	42.0	
~3000두	536	11.1	
~5000두	235	4.8	
5000두이상	162	3.3	
Total	4850	100.0	평균두수 : 1,747.2두/호

최대 사육능력이 호당 1,000~2,000두인 농가가 전체의 42%를 차지함.

5000두이상 최대 사육능력을 가진 농가는 3.3%인 162호로 나타남

4-2) 최대 모든 사육능력

사육능력중 모든 최대 사육능력은 얼마나 됩니까?(설문10)

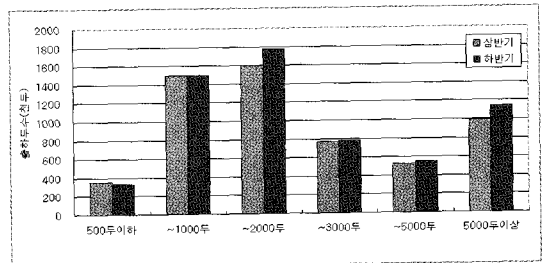


최대 모든사육능력(180두/호)은 최대사육능력(1,747두/호)의 10.3%에 해당됨

모든 최대 사육규모	농가수(호)	구성비(%)	총두수 :
50두이하	255	5.5	828,296천두
~100두	1480	32.1	
~200두	1930	41.9	
~300두	503	10.9	
~500두	247	5.4	
500두이상	192	4.2	평균두수 : 179.8두/호
Total	4607	100.0	

5) 출하두수

귀 농장의 2001년 상반기 출하두수는 몇 두이며, 하반기 출하두수는 몇 두로 예상하십니까?



'01년 상반기 호당 평균 1,267두/호에 해당되는 총 5,735천두의 돼지를 출하하였음.

- '01년 상반기 돼지 도축두수(6,782천두) 대비 85%에 해당됨.

양돈농가들은 '01년하반기에 상반기대비 호당 평균 5.6% 증가(71두/호)한 호당 1,338두/호를 출하할 것으로 보임

※ '96~'00년 평균 도축두수를 비교할 경우

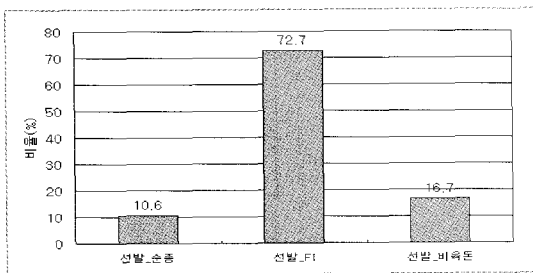
하반기가 상반기 대비 9.6% 증가

모든당 연간 190두를 출하하는 것으로 추정됨.

※ 연간출하예상두수(2,605두) ÷ 평균모든
두수(137두) = 19.0두

6) 모든 선발비용

귀 농장의 전체 모든중에서 순종과 F1 그
리고 비육돈 선발이 차지하는 비중은 각각 얼
마나 됩니까?(설문22)



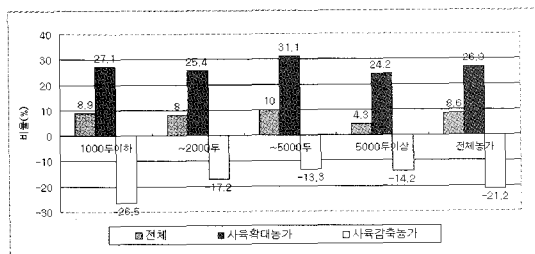
항목	구성비(%)
선발_순종	10.6
선발_F1	72.7
선발_비육돈	16.7

※ 사육두수(가중치) 고려하여 항목별 비율산정

모든중 순종과 F1의 비율이 83.3%로 규격
돈 생산을 위한 중돈의 확보 노력이 많이 진
행되어 가고 있지만 아직도 비육돈을 모든으
로 선발하는 비율이 16.7%를 차지하는 바, 이
는 조속히 개선되어야 함

7) 사육두수 증감률

향후 돼지사육두수를 몇% 확대 또는 축소



할 계획입니까?(설문42)

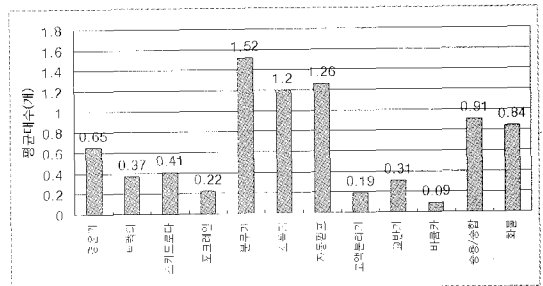
사육규모	사육증감율(농가수)		
	전체농가	사육확대농가	사육감축농가
1000두이하	8.9%(1779호)	27.1(695)	-26.5(114)
~2000두	8.0(1283)	25.4(461)	-17.2(82)
~5000두	10.0(439)	31.1(152)	-13.3(25)
5000두이상	4.3(108)	24.2(26)	-14.2(12)
Total	8.6(3609)	26.9(1334)	-21.2(233)

※ Total 농가 3609호중에 현상유지 응답자는 2042호(56.6%)임

농가 전체에 의한 가중평균은 8.6%만큼 사
육두수를 늘린다고 응답.

8) 보유 농기계/차량

현재 돼에서 보유하고 있는 농기계는 무엇
이 있습니까?(설문37)



	농가수(호)	총대수(개)	농가당 대수(개/호)
농기계_경운기	4611	3013	0.7
농기계_트랙터	4533	1710	0.4
농기계_스키드로더	4447	1836	0.4
농기계_포크레인	4421	990	0.2
농기계_분무기	4791	7308	1.5
농기계_소독기	4785	5746	1.2
농기계_자동펌프	4679	5925	1.3
농기계_고액분리기	4363	860	0.2
농기계_교반기	4243	1346	0.3
농기계_바큘카	4151	380	0.0
차량_승용/승합	4716	4325	0.9
차량_화물	4593	3896	0.8

<다음호에 계속> 양돈