



농림부

● 2003년도 농림분야 예산(안) 8조5,816억원

농림부는 정부안으로 확정된 내년도 농림분야 예산(안)은 8조5,816억원으로서 금년도 8조 1,856억원 대비 4.8% 증가한 수준이라고 밝혔다.

내년도 농림부예산 중점 편성 및 지원방향을 살펴보면, ① 쌀 수급 및 농가소득과 경영안정을 적극 뒷받침 ② WTO/DDA 협상 진전 등에 대비한 농업경쟁력 강화 지원 ③ 농외소득원 확충, 생활여건개선 등 농촌사회 활력 증진 도모 등이다.

주요 역점사업과 사업별 지원내용중 재해 등 농업경영상 위협요인 분산·흡수관리체계 강화와 관련하여 시중금리 인하 추세 등을 감안, 농업종합자금·농축산경영자금·재해대책복구자금 융자금리를 현행 5%에서 4%로 인하하고, 또한 농업경영체 회생자금은 신규로 4%로 책정됐다.

한편, 경쟁력 있는 분야에 자금·기술·정보 집중지원으로 농업경쟁력 제고와 관련해서 농축산물 판매촉진·해외시장 개척 지원 확대(315억원→354억원) 등 세계를 지향하는 수출농업 육성 지원을 강화키로 했다.

● 농축산물 수출물류비를 수출경쟁력 있는 업체 위주로 지원 개선

농림부에서는 수출업체의 물류비 부담을 덜어주어 농축산물의 수출을 촉진하기 위하여 농축산물 수출물류비 지원제도를 개선할 계획이다.

농축산물 수출업체들이 향후 WTO 재협상에 따른 수출 자립기반을 구축하고 수출경쟁력을 제고하기 위해 수출물류비 지원제도를 대폭 개선하여 효율성을 높이기로 하였다.

개선안의 주요 내용은 수출물류비 지원을 우수업체 및 유망품목위주로 지원하여 수출농업의 경쟁력을 강화하며, 지역별 품목별로 단가를 조정하는 등 여러 가지를 개선해 나가기로 하였다.

특히 내년 1월부터 품목별, 지역별 수출물류비 지원단가를 조정하여 시행해 나갈 계획인 바 수출물류비 지원 대상업체를 내년 7월부터는 10만불 이상 수출업체에 한정하여 전문수출업체를 육성하고 지원대상 품목도 수출유망 품목에 집중키로 하였다.

최저수출자율지도가격 위반업체 및 수출저해행위 업체에 대한 제재를 강화하고, 수출물류비 부담 집행을 방지해 나갈 계획이다.



국립수의과학검역원

● 국가공무원 특별채용시험 시행

국립수의과학검역원(원장 김옥경)에서는 2002년도 제3회 국가공무원(수의·가축위생연구직) 특별채용시험 시행계획을 공고했다.

채용예정직급 및 인원은 수의주사보 10명, 가축위생연구사 8명으로 수의주사보는 20세이상 45세까지 수의사면허증을 소지한 자이어야 하며, 가축위생연구사 20세이상 40세까지 축산학, 수의학, 동물학, 분자생물학, 생화학, 미생물학 또는 생물학을 전공한 자중 석사학위 이상 소지자이어야 한다.

시험과목은 영어로 공통이며, 서류전형은 거쳐 오는 10월 12일 필기시험과 10월 28일 면접시험을 치른 후 10월 30일 최종 합격자가 발표될 예정이다.

시행에 관한 자세한 사항은 국립수의과학검역원 관리과로 문의하면 된다.

- 전화 : (031)467-1706~1708
- 홈페이지 : <http://www.nvrqs.go.kr> 공지사항란

축산기술연구소

● 가금과, 내년부터 민간기업에 재래닭종계 일반분양

축산기술연구소 가금과(과장 이상진)는 지난 2000년부터 실시해온 재래닭에 대한 농촌진흥청의 시범사업기간이 올해로 완료됨에 따라 내년부터는 민간기업에도 종계분양이 이뤄진다고 밝혔다.

가금과 이상진 과장은 “그동안 일부 육계 계열화업체들이나 농가로부터 종계를 분양해 달라는 신청이 적지 않았으나 시범사업기간이었던 만큼 수용할 수 없었다”며 “그러나 앞으로는 일반분양이 가능하게 된 만큼 내년초부터 신청을 받아 4~5월경에 희망기업이나 농가에 본격적으로 분양을 하게 될 것”이라고 말했다.

이 과장은 또 “종계병아리가격은 생산비와 일정비율의 수수료를 감안할 때 지금까지 분양된 가격과 비슷한 수당 1천2백~1천3백원 정도가 될 것 같다”고 전망했다.

3년간에 걸쳐 전개된 재래닭 종계에 대한 시범사업으로 그동안 농진청 지정 농장에 대해서만 재래닭 종계가 분양됐는데 사업 첫해 전복양계축협에 4천수를 시작으로 지난해와 올해 37개 농가에 모두 3만8천7백수가 분양된 것으로 집계됐다.



(사)한국단미사료협회

● 고급 축산물 생산을 위한 사료의 이용 · 개발 국제 심포지엄 개최

최근 안정적인 고품질 축산물을 생산하기 위해서는 안정적인 양질의 사료공급이 뒷받침되어야 한다는 인식이 지배적인 가운데 (사)한국단미사료협회(회장 유동준)는 오는 10월 11일 오전 9시 “고급 축산물 생산을 위한 사료의 이용 · 개발”이란 주제로 서울시 소재 호텔센트로 그랜드볼룸에서 제3회 국제 심포지엄을 개최한다.

이번 심포지엄의 내용은 「제1주제, 사료산업의 정책방향(김실중 농림부 축산물위생과장)」에 대한 강연을 시작으로 해서 “첨유질 사료 소화율 향상을 위한 효소의 이용방안(하종규 서울대 교수)” “Antibiotic free nutrition(Dr. Yanming Han)” “Feed Safety-A European perspective(Dr. Jon. Ratcliff)” 등 총 7개의 주제발표가 이어질 예정이다. 참가비는 없다.

- 참가문의 : (02)585-2223

한국식품개발연구원

● 하반기 축산식품 HACCP 교육 · 훈련 안내

한국식품개발연구원에서는 축산물 작업장의 HACCP 적용과 관련한 지식과 기술을 체계적으로 습득시키기 위해 교육 · 훈련을 실시한다(직업능력개발훈련과정으로 지정).

교육과정은 기본과정과 전문과정으로 나뉘는데 기본과정은 오는 10월 16일부터 18일까지 3일 비합숙으로 한국식품개발연구원에서 진행되며, 1인당 교육비는 30만원이다. 전문과정은 오는 11월 13일부터 15일까지 경기도 광주 소재 중부수련원에서 진행되며, 3일 합숙으로 1인당 교육비는 50만원이다.

각 과정의 프로그램은 기본과정의 경우 「축산식품 안전관리 체계 및 대책」 「축산식품의 위생관리」 「HACCP체제 개발 준비 5단계」 「HACCP관련 규정류 작성요령」 「축산식품 품질보증제도 개요」 「위해분석 위험률 평가」 등을 포함하여 11개 과정으로 구분되어 있으며, 전문과정의 경우 1일차에는 「축산식품 안전관리 체계 및 대책」 「축산식품의 위생관리」 「업체의 평면도 및 주변 환경조건 도면 작성」 등, 2일차 「축산식품 위해분석」 「중요관리점 및 감시방법 설정」 「HACCP 일반모델 소개」 등 포함하여 각각 5개 과정으로 편성되어 있으며, 3일차에는 「검증 및 유효성 평가 방법 설정」 「HACCP Plan 발표 및 토론」 「HACCP 일반모델 비교검토 및 질의응답」 등의 과정에 대해 교육받게 된다. 참가를 희망하는 사람은 신청서(<http://www.kfri.re.kr>)와 사업자등록증 사본 1부를 팩스(031-780-9169)로 송부하면 된다.

- 문의 : (031)780-9167~8



대한수의학회

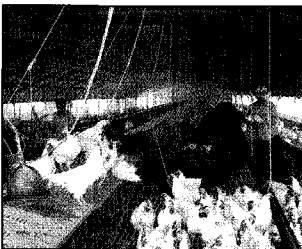
● 제46차 추계학술대회 및 총회 개최

대한수의학회(회장 김무강)는 오는 10월 18일 대전시 대덕구 소재 롯데호텔에서 제46차 추계학술대회 및 총회를 개최한다. 자세한 사항은 대한수의학회로 문의하면 된다.

- 문의 : (042)821-6779

양계수급안정위원회

● 육용종계도태사업 사업 실시



최근 육계사육수수 증가에 따른 가격하락이 극심하여 근본적으로 생산감축이 가능한 종계도태를 추진함으로써 육계산업의 안정과 발전을 도모코자 양계수급안정위원회 주관하에 지난 9월 2일부터 오는 10월 12일까지 50만수의 육용종계도태사업을 시행했다.

본 종계도태사업의 시행자는 본회와 대한양계협회로 각 협회에 신청한 종계사육농가 및 법인을 그 대상으로 하며, 대상가축은 사업시행자가 확인한 도계일 기준 14개월(450일령) 이하의 육용종계이다. 또한 사업비는 양계수급안정사업자금으로 총 7억5천만원이 집행될 예정으로 종계 자율 도태참여를 위한 장려금이 지원될 예정이다.

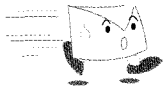
사업추진방법으로는 사업참여자는 해당 사업시행자에게 도태예정 10일전에 육용종계도태사업 참여신청서를 제출해야 하며, 사업시행자는 신청서에 의거 확인인력은 각 협회 직원으로 도태확인 인력수급계획을 수립하여야 한다.

또한 사업시행자가 차출한 자는 종계도태시 농장에서부터 도계장까지 사업시행자의 지시에 따라 사업실시 과정을 감독하고 그 증빙자료를 사업시행자에게 제출하여야 하며, 도계장은 사업시행자가 도계시설, 거리 등을 감안하여 지정하고 신청농가는 지정 도계장에 출하하여야 한다.

축산관련단체협의회

● “한국축산의 당면과제와 대책”에 관한 심포지움 개최

축산관련단체협의회(회장 최준구)는 지난 9월 27일 한국마사회 본관 강당에서 김동태 농림부장



관, 이양희 국회 농림해양수산위원장, 이상배 한나라당 정책위의장, 임채정 민주당 정책위의장, 서성배 축산국장 등 정부 관계자 및 각계 전문가와 축산인 등 550여명이 참석한 가운데 “한국축산의 당면과제와 대책”에 관한 심포지움을 성황리에 마쳤다.

서성배 축산국장은 축산업의 주요 시책에 관한 정책강연에서 “한국 축산업의 경쟁력 제고를 위해 새로운 접근이 필요하다는 지적이 대두되고 있어 추이가 주목되고 있다”고 지적하고, “축산물 생산에서 최종 소비에 이르기까지 일련의 가치창출 활동을 하나의 체인으로 보고 공급체인의 경쟁력 제고가 추구되어야 한다”고 강조했다. 특히 “축산업 선진화의 관건인 품질, 안전성 확보는 투입재 생산, 사육, 도축, 판매에 이르기까지 자원과 정보의 흐름 전체를 합리적으로 통합해서 관리하는 SC(Supply Chain) 접근을 통한 경영기법 도입이 필요하다”고 피력했다.

한편 이날 행사에서는 건국대 김정주 교수의 ‘우리나라 농업발전과 축산의 역할’, 가축위생방역지원본부 배상호 상임이사의 ‘축산발전을 위한 방역대책’, 충남대 박진도 교수의 ‘협동조합 통합 2년의 회고와 대책’에 관해 주제발표가 이어졌다.

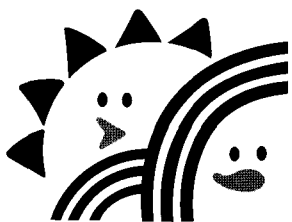
한국가축위생학회

● 제25차 학술발표대회 및 정기총회 개최

한국가축위생학회는 오는 10월 24일 건국대학교 새천년관에서 제25차 학술발표대회 및 정기총회를 개최한다. 행사 관련 문의는 한국가축위생학회로 하면 된다.

- 문의 : (053)324-3212 C

닭고기 · 오리고기의 품질을 말하는 이름



치키 더키

Chicky Ducky



(주)화인코리아

www.fine korea.co.kr

TEL:061-331-8383 FAX:061-331-8387