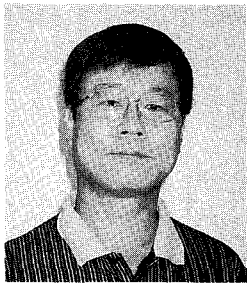


과잉을 조장하는 한 업체의 독식을 이대로 지켜볼 것인가?



최 성 갑
(도원농장 대표)

1. 장기 불황의 전주곡

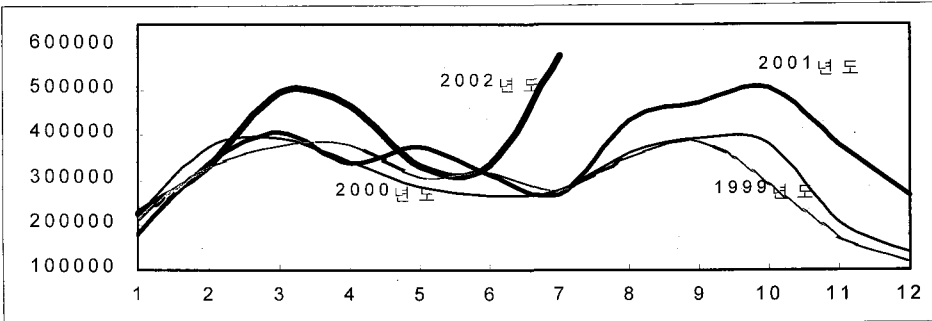
근래에 육계의 과잉 생산과 육계가격 하락으로 모두 어려움을 겪고 있다. 이는 어떠한 사회적 요인도 아니며 이미 예견된 일로 두말 할 것 없이 소비량에 비하여 월등한 생산량에 기인되고 있다고 볼 수 있다. 그동안 육계병아리와 육계가격이 상당기간 고가에 형성됨으로서 과다 입식열기로 이어져 생산량의 증가로 인한 예견되어진 상황이었으며, 문제는 이러한 불황이 장기간 지속되고 있다는데 그 심각성이 크다 하겠다.

이처럼, 육계병아리의 생산과잉은 이미 예견되어진 일로서 작년 하반기에 모종계친목회에서는 오늘의 불황이 올 것임을 이미 예견하여왔으며 적극 대처토록 권장하여 왔다. 이러한 과잉은 몇 가지 원인으로 이미 간과 되어왔다. 이들의 내용과 수급조절방법은 어떤 것이 있는지에 대하여 필자의 생각을 짧게나마 요약해 본다.

표1에서 보듯이 지금 현재 병아리에 영향을 미치는 종계의 수수가 2001년 8월부터 급격히 증가하기 시작하였다. 아울러 2002년 상반기 역시 예년에 비하여 급격한 입추증가를 보이고 있다.

2001년 8월부터 2002년 7월까지 종계 입식 수수는 4,940,700수로 예년대비 134%의 증가를 보이고 있다. 이는 앞으로도 장기간 병아리의 생산수수를 증가 시켜 불황으로 가는 요인을 만들고 있다.

표1. 육용종계 입식현황



| 구분 | 1 | 2 | 3 | 4 | 5 | 6 | 7 | 8 | 9 | 10 | 11 | 12 | 계 |
|------|--------|-------|--------|--------|--------|--------|--------|--------|--------|--------|--------|--------|----------|
| 전년대비 | 126.1% | 98.3% | 122.4% | 138.5% | 105.7% | 121.6% | 216.4% | | | | | | |
| 2002 | 225.4 | 331.8 | 498.9 | 466.8 | 395.9 | 379.9 | 580.3 | | | | | | |
| 전년대비 | 79.8% | 89.8% | 103.4% | 99.1% | 131.3% | 117.0% | 96.7% | 120.2% | 120.7% | 133.4% | 185.5% | 187.9% | 117.4% |
| 2001 | 178.7 | 337.5 | 407.6 | 337.1 | 374.5 | 312.4 | 268.2 | 434.5 | 474.8 | 508.4 | 379.2 | 264.8 | 4,277.7 |
| 2000 | 223.8 | 375.9 | 394.3 | 340.3 | 285.3 | 266.9 | 277.4 | 361.5 | 393.4 | 381.0 | 204.4 | 140.9 | 3,645.1 |
| 1999 | 211.5 | 329.7 | 379.14 | 380.58 | 307.92 | 317.4 | 278.8 | 351.2 | 388.7 | 289.9 | 171.3 | 120.1 | 3,526.24 |

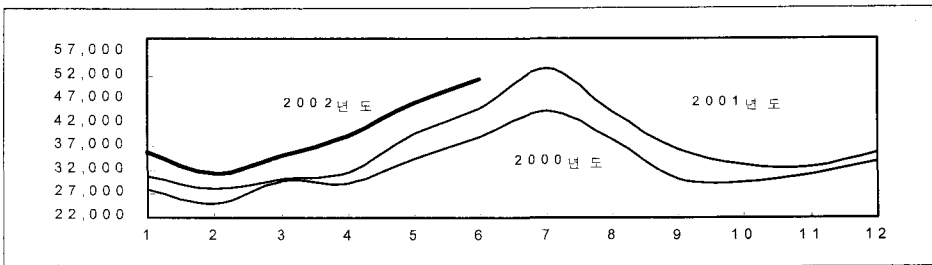
결국 종계의 입식과열은 병아리의 생산잠재력을 월등히 높여 놓았다.

2. 계열업체의 사육수수 증가

계열업체는 작년 대비 올해의 육계사육수수

는 작년대비 116.4%가 증가하였음을 알 수 있다. 그러나 이러한 증가세는 2000년 1~6월, 대비 2001년의 1~6월의 증가세인 110.7%보다 약 5.7%가 더 증가하는데 그쳤다. 그러나 축산물의 가격은 2~3%의 파잉에도 가격의 폭락을 가져올 수 있음을 감안할 때, 이는 많은 양이 아닐 수 없다.

표2. 닭고기 도계현황



| 구분 | 1 | 2 | 3 | 4 | 5 | 6 | 7 | 8 | 9 | 10 | 11 | 12 | 계 |
|------|--------|--------|--------|--------|--------|--------|--------|--------|--------|--------|--------|--------|---------|
| 전년대비 | 116.4% | 111.2% | 116.3% | 123.8% | 116.6% | 114.1% | | | | | | | |
| 2002 | 35,890 | 31,409 | 35,280 | 39,351 | 46,315 | 51,421 | | | | | | | |
| 2001 | 30,823 | 28,236 | 30,324 | 31,788 | 39,730 | 45,077 | 53,631 | 44,516 | 36,678 | 33,359 | 32,838 | 35,870 | 442,870 |
| 2000 | 27,921 | 25,089 | 29,873 | 29,520 | 34,550 | 39,065 | 44,630 | 38,742 | 30,371 | 29,687 | 31,365 | 34,094 | 394,907 |

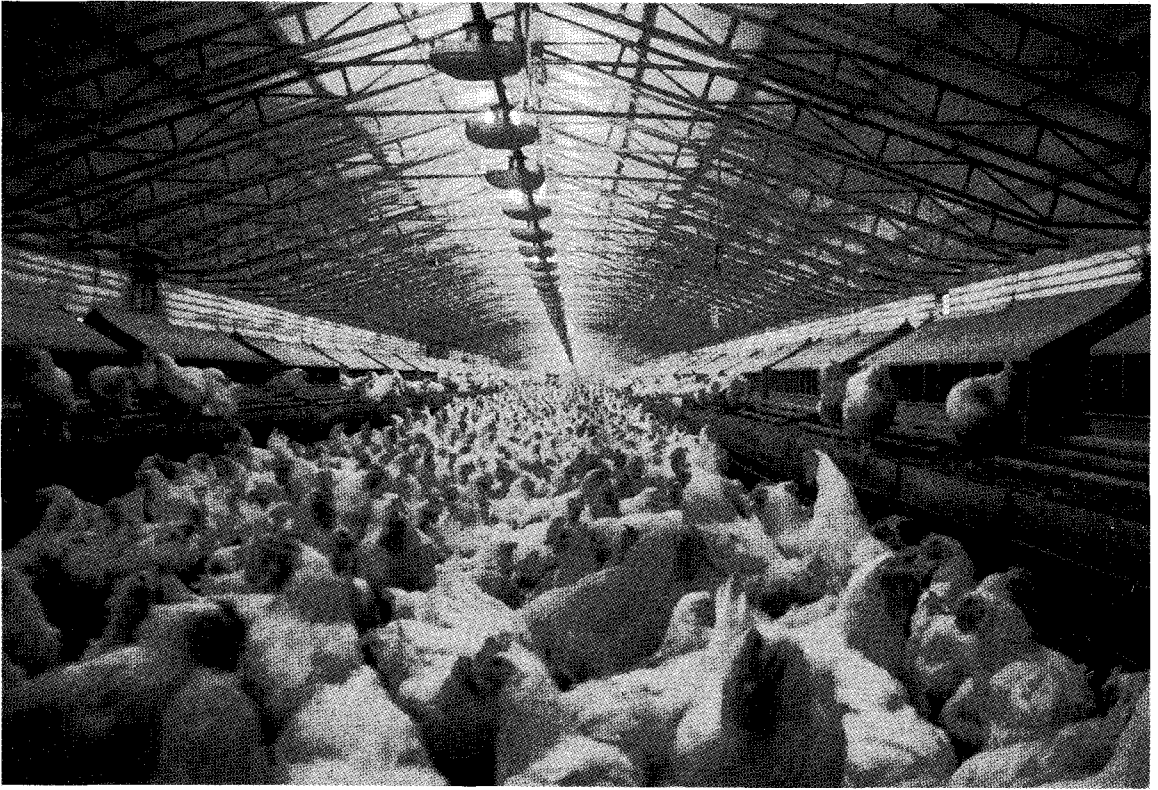
를 상당히 증가시켰다. 이는 병아리의 부족현상을 초래하였으며 여기에 발 맞추기 위하여 많은 종계의 입식현상을 초래하였다 하겠다.

이는 올해의 도계수수를 보면 확연히 나타난다.

표2에서 보듯이 닭고기 도계

3. 수급조정 방안

닭고기의 생산을 줄이기 위해서는 그 씨(種子)를 없애는 길이 유일할 길이라고 본다. 그러나 각 종계



장마다 생각이 다를 수밖에 없다. 지금의 시점에서 예년처럼 종란을 없애거나 병아리를 폐기처분하는 행동은 불황의 기간을 더 연장시키는 결과를 가져온다는 것을 우리는 여러번의 경험으로 이미 다 알고 있다.

이러한 전시행동은 할 필요조차 없다고 본다.

유일한 방법은 종계를 소유한 모든 농장, 계열업체, 원종농장 등이 머리를 맞대고 원종계 및 종계를 도태시키고 감축시키는 일을 행하는 것이 유일한 방법일 수 있다. 그러나 이는 각 업체마다 생각하는 차이가 너무 현저하므로 현실성이 없다고 본다.

이러한 불황을 맞고 있음에도 모업체는 자기들이 하는 것은 사업이므로 당연히 계획에 따라 종계를 입식한다는 식의 일을 지금도 행

하지 않는가? 장기간의 불황을 알면서도 종계를 수입하는 업체도 있지 않은가? 이 마당에 무슨 대책을 누가 세울 수 있겠는가? 작금의 현황은 자업자득이라 하겠다. 그러므로 어떠한 대책보다는 각자 자기자신이 알아서 줄일 수밖에 없다.

한가지 안이라면 종계를 조기도태 할 수 있게 적으나마 수급안정자금을 동원해서라도 조기도태시 보조해주는 방안이 불황의 폭을 줄일 수 있는 유일한 방안이라 하겠다.

4. 한 개 업체의 독식을 막아야 한다

지금 육계시장은 한 업체가 전체 시장의 30%이상 독점을 하고 있다.

이는 한 업체가 자신의 업체를 유지하기 위하여 막대한 자금력을 동원하여 무지막지하게 종계장과 부화장을 확장하고 있음을 업계의 모든 사람은 이미 다 알고 있다. 이는 곧 병아리의 과잉을 초래하게 된다는 것은 자명한 사실이다.

또한 이는 곧 자금력이 영세한 종계업자의 몰락을 의미할 수밖에 없다. 이러한 상황을 우리는 절대 묵과하여서는 아니 된다고 본다. 그들의 확장은 시장의 무질서를 부추길 뿐만 아니라, 지금껏 육계업을 영위하던 선량한 사람들을 몰락의 길로 내모는 것임을 우리는 알고 이에 적극 대처하여야 하겠다.

5. 맺음말

결국 우리는 이러한 장기불황에 대하여 어떠한 방향을 제시 할 수 없음을 안타깝게 생각할 뿐이다.

한 개의 업체가 육계시장의 막대한 영향을 주고 있는 현 상황에서 우리 육계업을 영위하는 사람들은 우리의 생존을 위하여 단합하여 그들의 확장을 저지하는 것이 장기불황을 줄일 수 있는 대책일 수 있으며, 그들에 대하여 대처하지 않으면 어떠한 길도 생기지 않는다는 것을 우리는 명심해야 하겠다. **양계**

생석회 ♠ 소석회

- ♣ 산성폐수 및 오수정화
- ♣ 축사소독 및 악취제거
- ♣ 총란 및 병원균 살포
- ♣ 유기질 분해촉진
- ♣ 산성 토양 개량(pH안정)

영월석회공업사

사무실 : 강원도 영월군 남면 창원리 250번지
전화 : (033)372-5837, 5818, 팩스 : (033)372-5889
전화 : (033)372-5296, 6878, 야간 : (033)372-5293