

煙家

A study on YEON-GA(chimney head cover)

-
- .
 - .
 - (1) 扶餘陵山里 煙家
 - (2) 扶餘東南里遺蹟 煙家
 - (3) 扶餘花枝山遺蹟 煙家A
 - (4) 扶餘花枝山遺蹟 煙家B
 - (5) 扶蘇山城 煙家
 - (6) 官北里遺蹟 煙家
 - (7) 益山王宮里 煙家
 - (8)

- . 煙家
 - (1) 煙家
 - (2) 煙家
 - (3) 煙家
-

扶餘·益山 百濟泗 期 遺蹟 가
 百濟泗 期 가
 가 , 煙家 가
 煙家 排煙施設 가 煙
 筒 煙家 1) 가 가 가
 上部 煙家 煙家
 煙筒土器 가 1993 陵寺址 扶餘 陵山里 3
 , 外形 寶珠形土器 扶
 蘇山城 東門址(1989~1991) 器臺 陵山里
 器臺 가 가 , 1999
 「 」 陵山里
 煙筒土器 2) 土器資料 集安
 가 가 ,
 가 , 漢代
 倉庫 倉 , 倉
 3)

1) . . , 1991, 『 』 106 , , pp.70~74.

2) , 1999, 『 』, pp.211~213.

3) 拙稿, 1998, 『 』, 『 』 31 .

가 가 煙筒土器 가

煙家

가

(1) 扶餘 陵山里

煙家(圖面 1,9)

扶餘 陵山里 2

(1993 10 ~12)

.⁴⁾ 煙家 3

520 530cm

516cm

가

U

煙道가

瓦積 石列

煙道

煙家

가

가

(圖面 9).

가

煙家

瓦積層

⁵⁾, 煙家

가

⁶⁾

(圖面 8).]

煙家

線文 打捺

蓮峰

가

臺脚

4) , 1993, 『扶餘

』, P 5 .

5) , 2001, 『

6)

가

가

가

가

가

가
 가
 煙家 臺脚 가 煙家
 가
 小圓孔 3
 球形 가 4
 煙家 官北里遺蹟
 4 가 가 가
 煙家 (圖面 2 -).

(4) 扶餘 花枝山遺蹟 煙家B(圖面 2)
 遺蹟 遺蹟

가 가
 煙家 가 가
 가
 2 가
 2 5~6
 가

(5) 扶蘇山城 煙家(圖面 2,4)

扶蘇山城 片 3 , 1983
 1 ¹⁰⁾ 1988~1991
 2 ¹¹⁾

煙家가 .
 4 . 煙家 . ,
 ,
 .
 2 .
 .
 圓孔 가 .
 가 .
 2 가 前述 煙家가 .
 (6) 官北里遺蹟 煙家(圖面 3, 7)
 煙家 1 (圖面 3) 煙家
 煙筒土器 1 (圖面 7)
 , 煙筒土器 1992 H
 . 煙筒土器 溝
 , 水槽
 .¹²⁾
 , 煙筒土器 가 . 煙筒土器
 遺蹟 4 ¹³⁾
 4 帶狀把手가 ,

10) 國立文化財研究所, 1996, 『扶蘇山城』 ㄱ

11) 扶餘文化財研究所, 1995, 『扶蘇山城』 ㄱ

12) 가
 가 ,

가

13) , 2000, 『』 ㄱ, p.104.

가 ,

煙筒土器

(7) 益山 王宮里 煙家(圖面 5, 6)

遺蹟 1989

13 煙家

가 ¹⁴⁾

器臺

器

臺가 煙家片

推定工房址,

1·2

가

가

前代

가

煙家

, 煙家

蓮峰

1

가 , 2000

가

煙家 1

¹⁵⁾

煙家 가

가

가

煙家

扶餘 陵山里

(3)

(8)

가

가

2

70片

가東

14) 扶餘文化財研究所, 1992, 『王宮里遺蹟發掘中間報告』

國立扶餘文化財研究所, 1997, 『王宮里發掘調查中間報告』

15) 國立扶餘文化財研究所, 2000, 『王宮里遺蹟

』

| | 遺蹟名 | | | | | |
|---|----------|-------|-----|---|----|----|
| 1 | 扶餘 陵山里 | 3 () | 1 | | | |
| 2 | 扶餘 東南里遺蹟 | . | 1 | . | | |
| 3 | 扶餘 花枝山遺蹟 | 8 | 1 | | | |
| | | | 1 | . | | |
| 4 | 扶餘扶蘇山城 | | 1 | | | |
| | | | 2 | | | |
| | | | 1 | | | |
| 5 | 扶餘 官北里遺蹟 | | 1 | | 蓮峰 | |
| | | | 1 | | | |
| 6 | 益山 王宮里遺蹟 | | 3 | | | |
| | | | 1 | | | |
| | | | 1·2 | 2 | | |
| | | | | 1 | | |
| | | | | 5 | | 蓮峰 |
| | | | | 1 | | |

院 北回廊址 . , 記述
 煙家 가 가 1 가 10cm
 , 가 가 가

. 煙家

(1) 煙家

峰 가 , 煙家 가 蓮
 , 가 가 가
 蓮峰形 , 球形

.
) 가 (, ,
), . 가 (, ,
) . (

煙家 가 155cm 가
 煙家 .

가 , 가
 , 煙家 煙家 가

. , 가 ,
 가

煙家 集安 禹山下墓區 M2325 ¹⁶⁾가
 (圖面 3 -). , 가

煙家 . , 泥質 ,
 球形 가 4

前述 8 가 . 報告

16) 耿鐵華·林至德, 1984, 『集安高句麗陶器的初步研究』 『文物』84 - 1.

陶瓷 가 倉 倉
 가 92cm 가¹⁷⁾
 , 煙家
 煙家 가 煙家
 片 가 器臺 器
 臺 가 煙家 球形
 器臺片 圓筒形
 煙家 煙家
 器臺 突帶 器臺
 器臺 煙家 器臺
 煙家 圓筒形
 器臺 , 煙家 蓮
 峰形 球形 蓮峰
 蓮峰 煙家 蓮峰 가 煙家
 半球形 蓮峰形¹⁸⁾가 (圖面 1).
 가 蓮峰
 , 가 가
 가 臺付 G 盒
 蓋杯 蓋身
 半球形 蓋身 가

17) 陶倉 가 (中國硅酸鹽學會, 1982, 『中國陶瓷史』)
 18) 寶珠形 가 蓮峰形

| | | | | | | | |
|----|-------------|------|------|------|-----|-----|---|
| | | | | | | | |
| 1 | 陵山里 | 155 | | | | + | + |
| 2 | | | | | | () | 2 |
| 3 | A | | 26.7 | 21.8 | 2.2 | + | |
| 4 | B | | | | | | |
| 5 | 扶蘇山城A | | | 26.6 | 3.7 | | |
| 6 | 扶蘇山城B | | | | | | |
| 7 | 扶蘇山城C | | | | | | 2 |
| 8 | A | | | | 4.0 | + | |
| 9 | B | | | 29.5 | 4.0 | | |
| 10 | C | | | | 4.1 | | |
| 11 | D | | | 56.3 | 4.0 | | |
| 12 | E | | | 60.0 | 6.0 | | |
| 13 | F | | | 31.5 | 3.6 | | |
| 14 | G | | | 40.7 | 4.5 | + | |
| 15 | 禹山下墓區 M2325 | 92.0 | | 23.0 | | | |

< 2> 煙家 (: cm)

(2) 煙家

煙家 가 煙家 煙家 가 煙家 가 遺蹟

¹⁹⁾ 가 , (圖面 7 -). 가 가 (圖面 7 -) 「小上」 銘文

4 天安 龍院里遺蹟²⁰⁾ 가 (圖面 7 -). 가4 , 2 가 , 가 가 가

(3) 煙家

가 가 가 煙家 煙家 가

19) 8 煙家 가 , 煙家 가 , 2000,⁷⁾ pp.474~478.

煙家 가 . 가
가 가 前述
가 .
集安 禹山下墓區 4~6
가 . 가
煙家 가
가 가 가
가 가
扶蘇山城 煙家 片
器臺 가 .
扶餘博物館 扶餘 陵山里 ()
가 ,
器臺 가 煙家 片
扶餘 · 益山 가 가
煙家 煙家
煙家 排煙施設 一部分
, 煙筒 .
煙家 .
, 百濟 泗 期
, 煙家
. 煙家

²¹⁾
,

煙家
安 禹山下墓區 M2325
陶瓷가 倉

煙家

. 集

倉

煙家

가

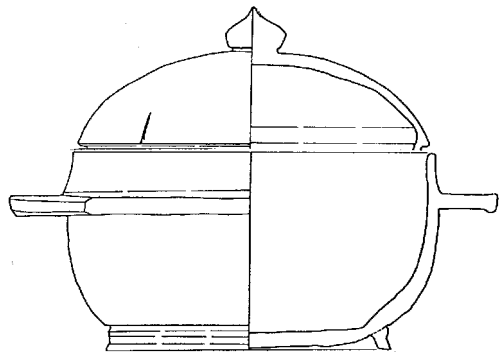
21)

煙家 龍頭, 吐首, 雜像

煙家가

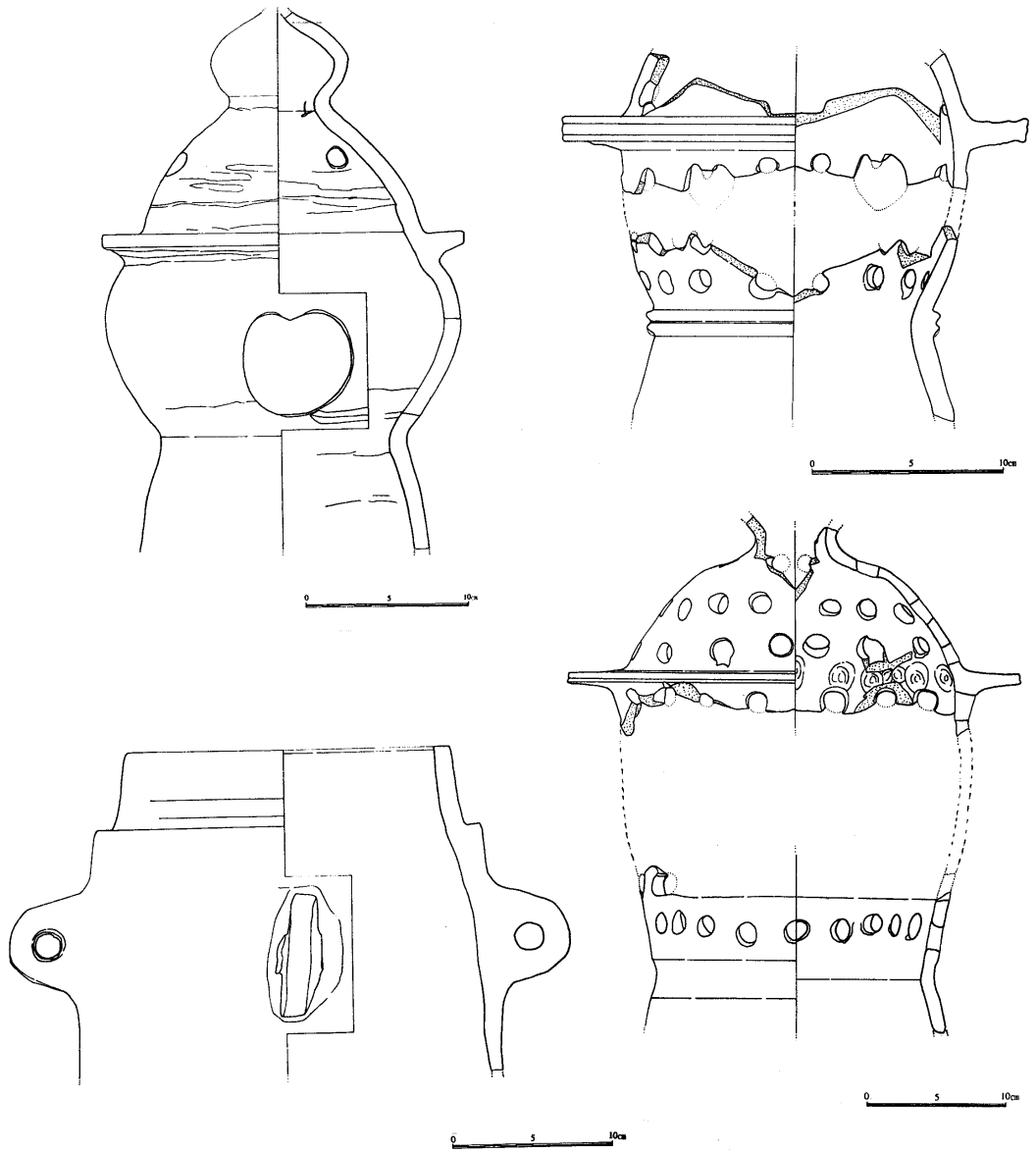
. (

, 8)



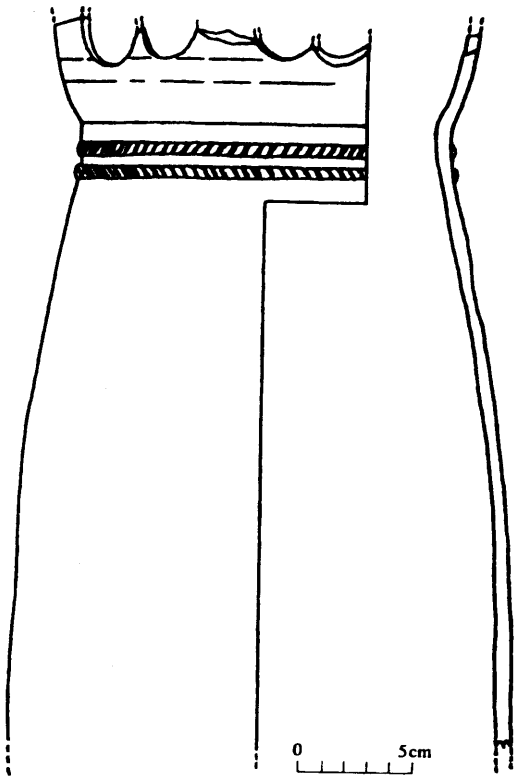
<圖面 1>

가

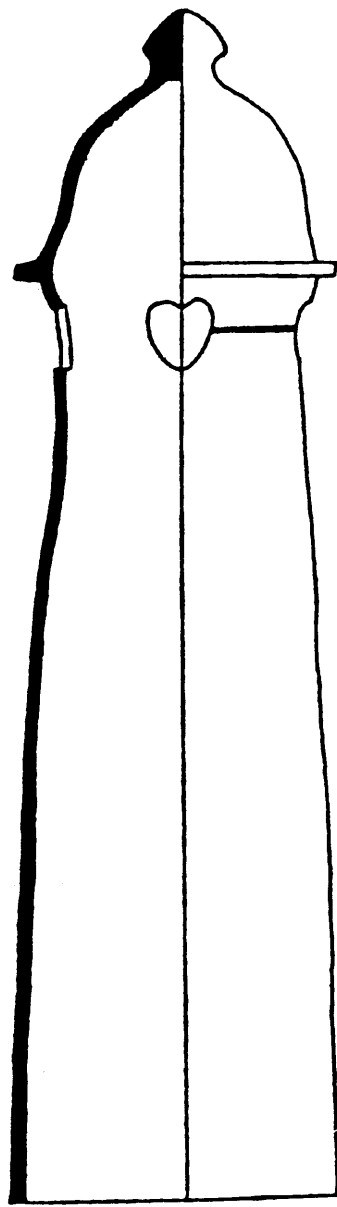


<圖面 2>

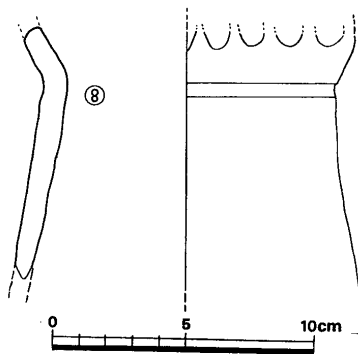
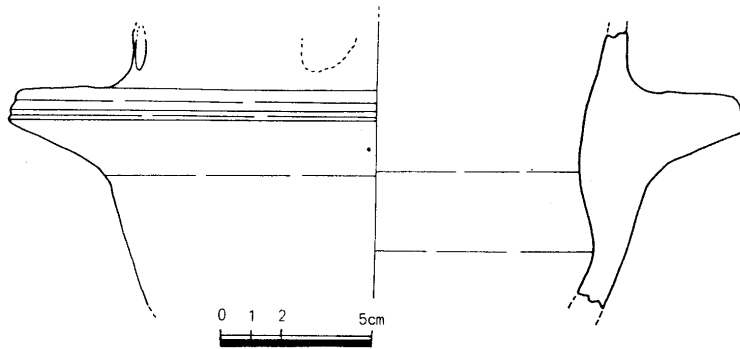
가. (, 8 ,)
가



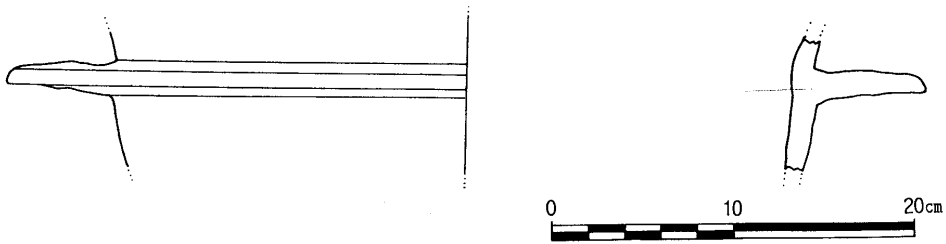
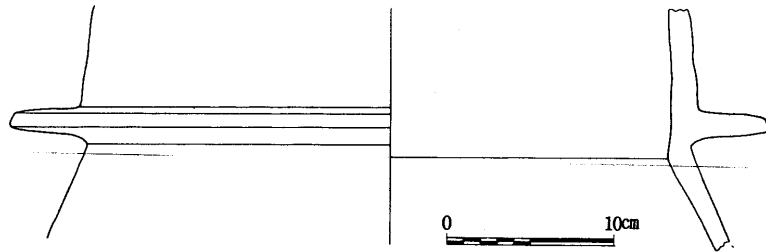
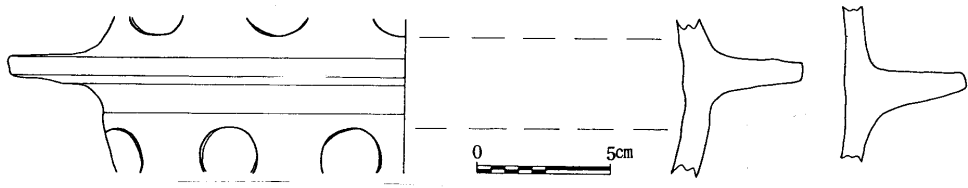
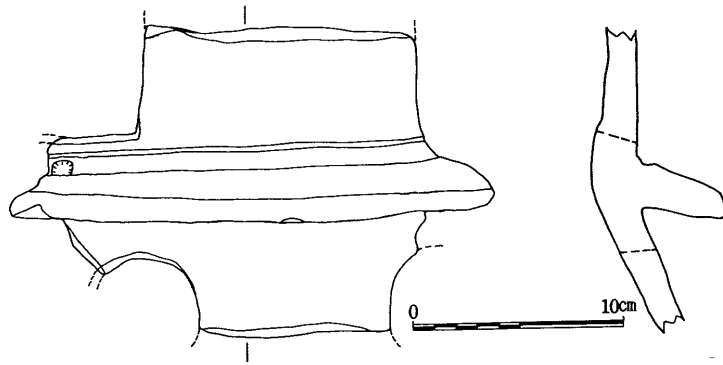
<圖面 3>



가 集安 禹山下墓區 M2325

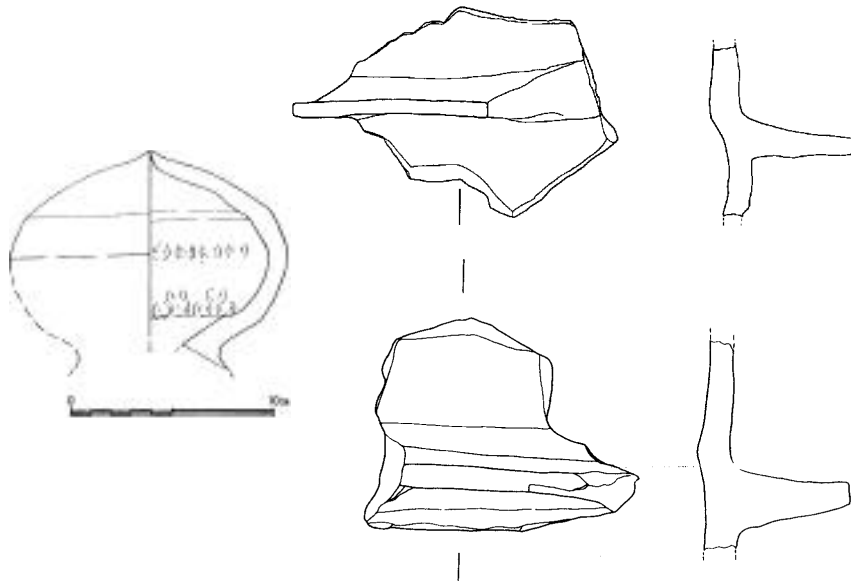
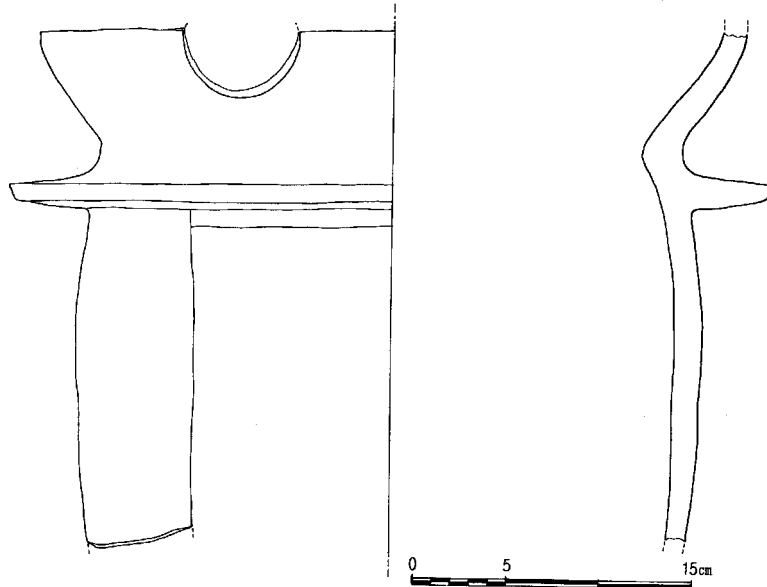
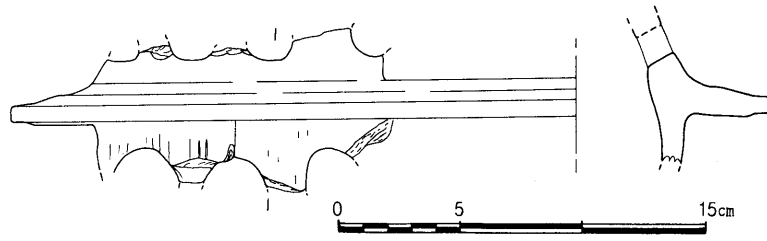


<圖面4> 가)



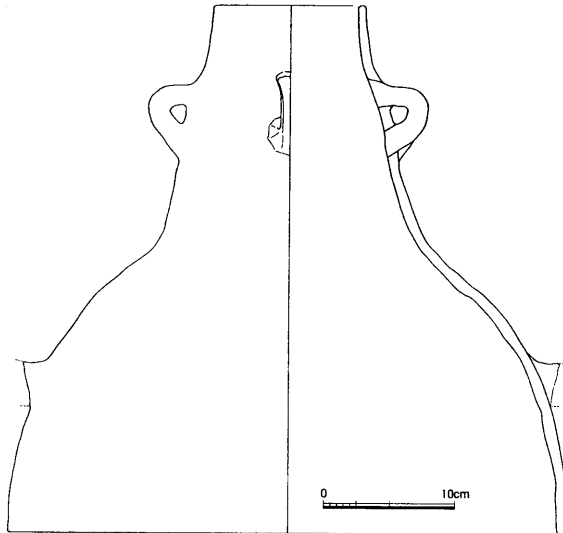
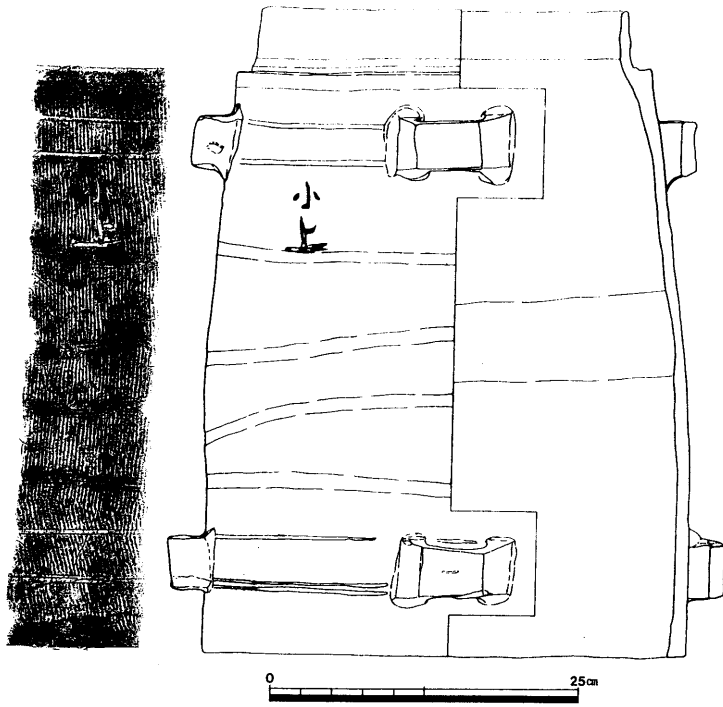
<圖面 5> 가 (,

1 · 2)



<圖面 6>

가



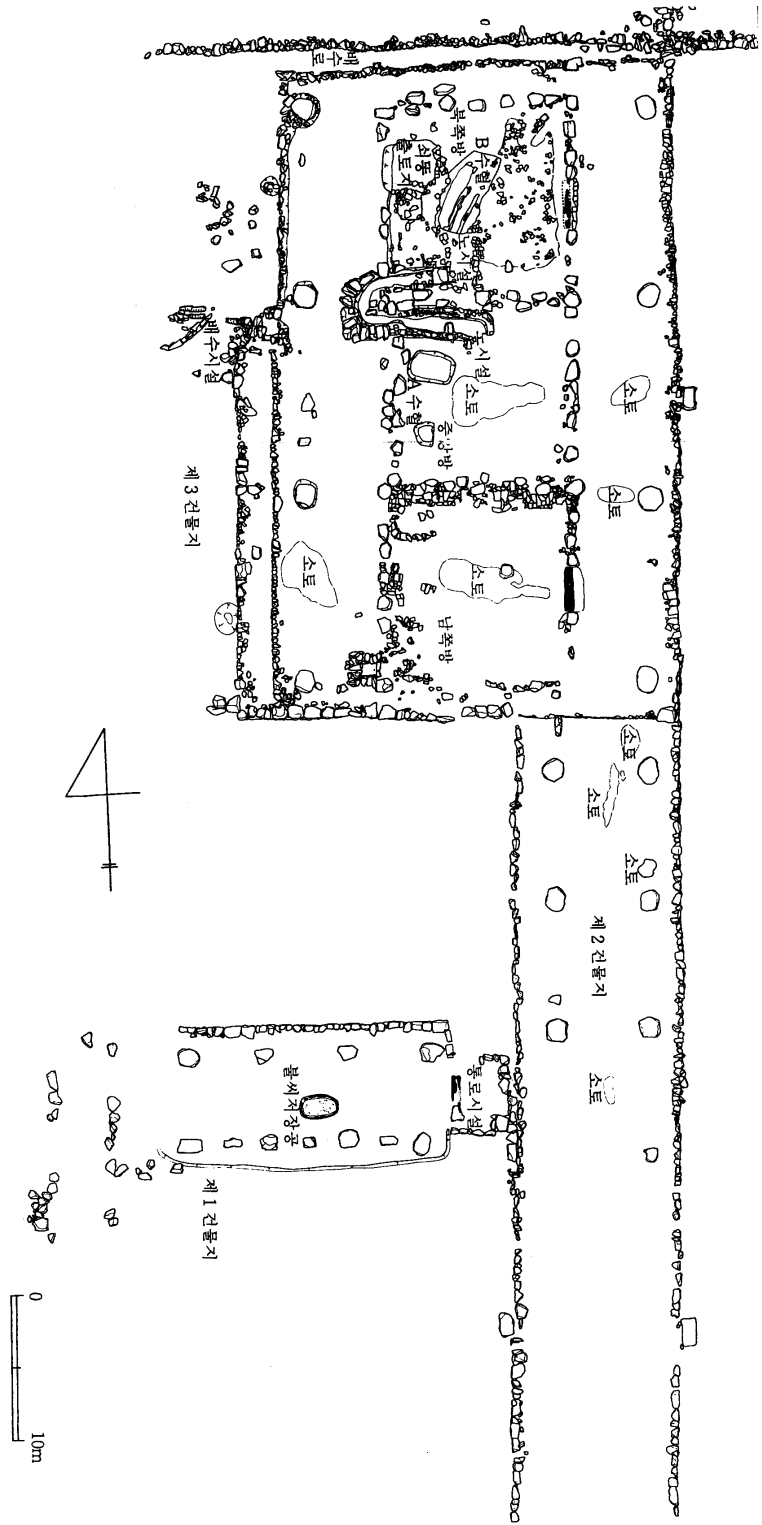
<圖面 7>
(

4

)



<圖面 8> 가 () 가 () 가



<圖面 9>

가

ABSTRACT

A study on YEON-GA(chimney head cover)

Kim, Yong - Min

Buried Cultural Properties Division, Cultural Properties Administration

This article examines YEON - GA(煙家), a kind of chimney head cover, made and used during the Baekjae Period.

YEON - GA was recently excavated in Buyo and Iksan, and it generally accepted as a kind of pottery stand. However, this paper will argue that it functioned as a chimney head cover during the Baekjae Period.

The design of YEON - GA is the lotus flower bud which were popular during the Sabi - Baekjae Period. It seems highly likely that it functioned to ornament a chimney head and to send up smoke smoothly. It was also found that, beside a chimney head cover, a chimney body was made and used.

It is very difficult to trace the origin of YEON - GA but it seems that it had been used until the Chosun Dynasty, based on the historical documents. .