

일본 베이커리 현지취재 / 포장 우수 점포 탐방 ②

앙 빠치 파케 Un Petit Paquet

베이커리 업계 뿐만 아니라 서비스업계 전반에서 고도의 포장기술을 선보이고 있는 일본.

본지에서는 Japan Cake Show 포장 부문에서 수상한 점포를 비롯해 일본 양과자협회연합회에서 추천하는

베이커리 포장 우수 점포를 탐방해 그들의 포장 노하우와 매장 인테리어 전반을 공개한다.

<진행 / 허미경 jpkjong@mbakery.co.kr>



- 주소 : 神奈川県 横浜市 青葉区 みずが丘 19-1
- 전화 : 045-973-9704
- 가는 법 : 시부야에서 지하철 田園都市線을 타고 あざみ野역에서 하차, みずが丘행 버스로 5분
- 홈페이지 : www.handmade.gr.jp/esprit/patisserie/un-petit-paquet/index.html

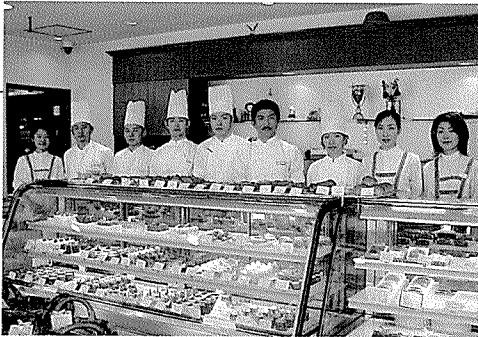
노란색 외벽에 회색 지붕, 빨간색 차양이 눈에 띄는 '앙 빠치 파케'는 요코하마의 한적한 주택가에 위치한 언덕 위의 제과점이다. 제과점의 입지조건으로는 다소 불리해 보일 만큼 인적이 드문 곳에 위치한 이 점포는 변화가에 위치한 제과점에서는 찾을 수 없는 로맨틱한 분위기가 있다. 이 때문에 한번 이 점포를 찾은 고객들은 불편한 내색 없이 자가용을 비롯해 버스, 자전거 등을 이용하며 부지런히 드나들고 있다.

프랑스어로 '하나의 작은 패키지'라는 점포명에서 알 수 있듯이 매장에는 선물용 패키지 제품이 다양한 종류와 가격대로 구성되어 진열돼 있다. 전반적인 분위기가 프랑스 어느 한 지방의 제과점을 연상시키는 이 점포는 고객들이 제품을 선물용으로 부담없이 주고 받을 수 있도록 하는 것을 기쁨으로 여기고 있다.

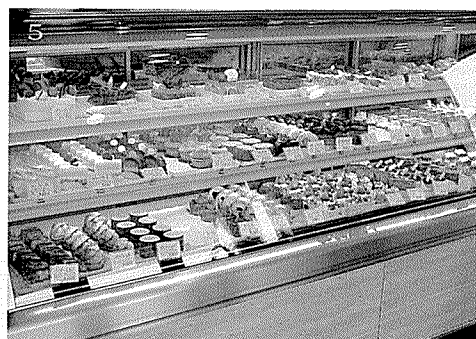
늘 고객들의 취향과 예산을 고려해 제품들을 선보이는 '앙 빠치 파케'. 적은 비용으로도 따뜻한 마음을 전할 선물이 있고, 여유롭게 차 한잔 즐길 공간이 있어 고객들의 발길이 끊이지 않는다.



- ① 생산 직원 6명과 판매 직원 6명이 각자 맡은 분야에서 개성과 능력을 발휘하기 위해 힘쓰고 있다.
- ② 선물 코너에는 1,000엔부터 5,000엔까지 다양한 가격대의 제품들이 '앙 뷁치 파케'의 삽화가 그려진 상자에 담겨 진열돼 있다.
- ③ 매장 한쪽에 배치되어 있는 고풍스러운 고가구는 인테리어 소품의 역할 뿐만 아니라 티슈, 빨대, 컵받침 등을 수납하는 기능도 담당한다.
- ④ 고객들의 소리에 귀 기울이는 것은 기본. 각 테이블마다 고객들의 의견을 묻는 메모지가 직접 만든 대나무 메모함에 꽂혀 있다.
- ⑤ 쇼케이스에는 각종 앙트르메와 쇼트케이크 40여종이 가지런히 진열돼 있다.
- ⑥ 개당 120엔에서 200엔까지 30여종 이상 구비되어 있는 구움과자는 선물용 제품으로 인기가 가장 좋다.
- ⑦ 로맨틱한 유럽풍의 점포 분위기에 맞게 고객들이 제품을 담은 바구니도 전원의 느낌이 나는 나무 바구니로 마련했다.



Un Petit Paquet



■ 포장 실연 : 及川繪美子(에이카와 에미코)



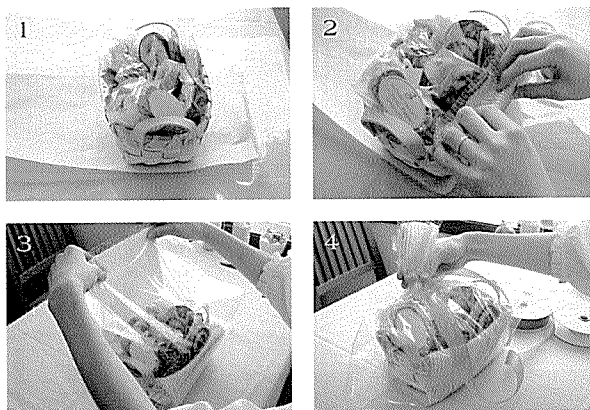
바구니 포장법 ONE

내용물이 잘 보이도록 묶음 처리를 뒤에서 한 것이 특징인 포장법으로 '앙 뷁치 파케' 에서 가장 많이 활용하고 있는 바구니 포장법.



포장하는 방법

1. 투명 셀로판 종이를 밑에 깔고 포장할 바구니의 폭에 맞춰 자른 망사와 포장지를 순서대로 올려 놓는다. <사진 1>
2. 앞면의 망사와 포장지를 제품을 담은 바구니의 안쪽에 접어 넣는다. <사진 2>
3. 투명 셀로판 종이를 접어 올려 바구니를 감싸고 뒤편에서 남은 포장지 전부와 함께 모아준다. <사진 3>
4. ③을 바구니의 뒤편에 중심을 두고 리본을 이용해 묶어준다. <사진 4>
5. 양옆의 투명 셀로판 종이를 스카치테이프를 이용해 붙여 정리한다.



바구니 포장법 TWO

타원형보다는 둥근 바구니에 사용되는 포장법으로 아래부분을 철근으로 묶어 덧댄 포장지에 자연스러운 볼륨감을 주었다.

포장하는 방법

1. 제품을 담은 바구니를 투명 셀로판 종이로 포장한다. <사진 1>
2. 바구니 폭에 맞춰 자른 양면 포장지로 바구니를 두르고 위에서 리본으로 한번 묶어준다. <사진 2>
3. ②의 리본 안에 화려한 망사 리본을 넣고 묶어 장식한다. <사진 3>
4. 바구니 아래부분의 포장지를 철근으로 당겨 중간으로 모은 후 고정시킨다. <사진 4>

