

# Windows ME 및 Internet Explorer 활용하기

정 태 영(Jeong, Tae-Young)

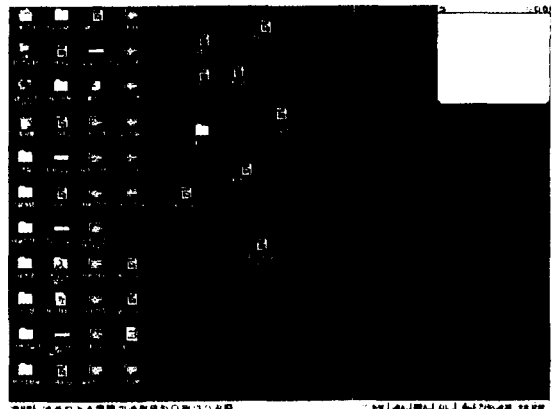
조경설계 서안(주) 부설 환경설계연구소 연구원

컴퓨터를 사용하는데 있어 가장 기본이 되는 것이 os(operation system)인 windows일 것이다. 또한 가장 무시되는(?) 프로그램 중에 하나가 windows이다. 영어단어에서도 'get, come'과 같이 쉬운 단어가 가장 중요하고, 다양한 전치사와 함께 사용하였을 때 무수히 많은 의미를 지닌 것처럼, windows는 가장 기본이 되면서 가장 중요한 프로그램이다.

이번 호에서는 일반적인 windows의 내용보다는 문제가 발생하였을 때 해결하는 방법과 windows를 사용하는데 있어 알아두면 편한 것에 대해서 간단히 살펴볼 것이다. 또한 windows 내에서 가장 큰 부분을 차지하고 있는 internet Explorer의 간단한 설정 및 활용에 대해서 살펴보기로 하자.

## 바탕 화면

일반 사용자들이 바탕화면을 사용하는데 있어 가장 큰 오류를 살펴보면, 바탕화면에 많은 문서들을 저장하는 것이다. 바탕화면은 "c:/windows/바탕 화면"의 경로에 존재하는 폴더의 이름이다. 바탕화면에 많은 문서를 저장할 경우, 전체적인 시스템의 속도가 떨어지는 것은 물론이고, 주로 os인 windows의 시스템파일에 바이러스가 많이 감염되므로 c:/를 format 해야하는 경우가 발생하게 된다. 이런 경우에는 바탕화면에 있는 data를 복구하기는 쉽지가 않다. 그러므로 되도록이면 바탕화면보다는 c:/가 아닌 다른 경로의 하드디스크에 data를 저장하는 것이 유리하다.



▲ 잘못된 사용 사례 : 복잡한 바탕 화면의 사용

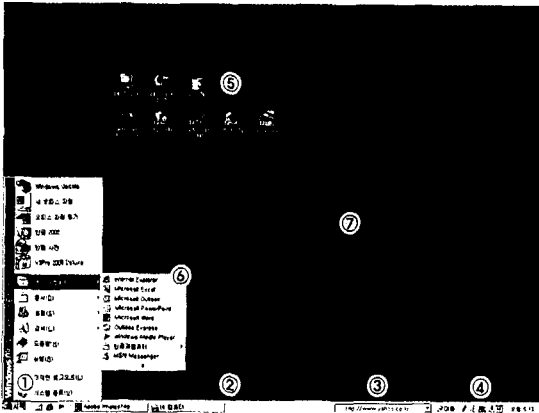
또한 복잡한 경로를 찾아들어가 data를 불러들이기가 번거롭다면, '바로 가기 만들기'를 이용하여 복잡한 경로로 들어가는 번잡함은 없앨 수 있다. '바로 가기 만들기'는 원하는 경로의 폴더를 마우스 오른쪽 버튼으로 선택한 상태에서 원하는 곳으로 drag하면 된다.

일반 아이콘과 바로가기 아이콘의 구별은 아이콘에 화살표 표시가 있으면 바로가기 아이콘으로 경로만 지정되어 있는 path 파일이다.

## 바탕 화면의 구성

windows의 화면은 크게 바탕 화면과 작업표시줄로 나뉘어 있으며, 바탕화면에는 내컴퓨터, 네트워크환경, 휴지통 등 아이콘이 나열되어있으며, 작업표시줄에는 시작, 실행 중인 프로그램, 이동 등으로 구성되어 있다.

① 시작 : 기본적인 windows의 설정에 관련된



▲ 바탕 화면의 구성

경로가 아이콘으로 지정되어 있다.

② **작업표시줄** : 작업표시줄에는 빠른실행(quick launch), 실행 중인 프로그램, 연결, 주소, 시작메뉴 등으로 구성되어 있다.

③ **주소** : 작업표시줄의 도구 중 하나로 인터넷의 경로나 하드디스크의 경로 등을 타입핑하여 손쉽게 폴더를 열지 않고도 실행할 수 있다.

④ **시작메뉴** : 컴퓨터 부팅과 동시에 프로그램을 읽어 들이는 것으로, 작업자가 항상 사용하는 프로그램을 등록하여 사용하면 편리하나 너무 많은 프로그램을 등록할 경우 컴퓨터를 부팅하는데 많은 시간이 소요된다.

⑤ **아이콘**

⑥ **프로그램 바로가기 아이콘** : 프로그램의 설치할 시에 자동적으로 등록되는 바로가기 아이콘을 모아놓은 곳으로 경로는 "c:/window/시작메뉴/프로그램"이다.

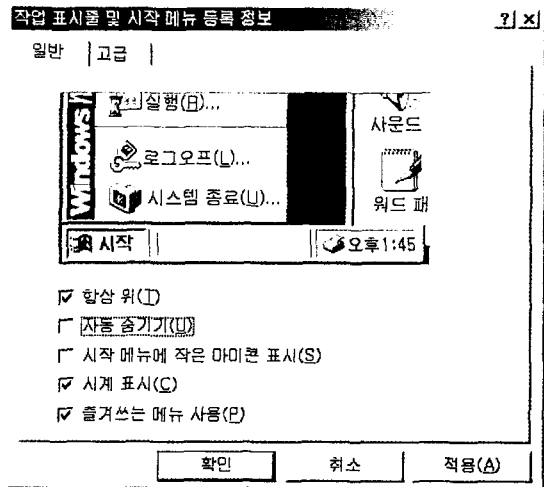
⑦ **바탕 화면** : 내 컴퓨터, 네트워크 환경, 휴지통, 바로가기 아이콘 등을 배열한다.

### 팝업(pop-up)메뉴 : 등록정보

팝업(pop-up)메뉴는 마우스의 오른 쪽 버튼을 눌렀을 때 나오는 메뉴창으로 Windows 응용프로그램마다 각각 간단한 명령 및 등록정보를 제공한다. 알아두면 편리한 등록정보를 간단히 살펴보면 다음과 같다.

### ① 작업표시줄 및 시작메뉴 등록정보

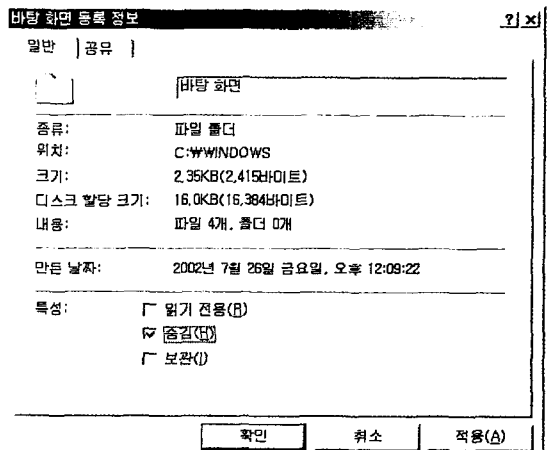
작업 표시줄 및 시작 메뉴의 등록정보로 자동 숨기기를 설정할 경우, 아래의 작업 표시줄일 자동으로 숨겨지며, 마우스를 화면아래로 하였을 경우 다시 나타난다



▲ 작업표시줄 및 시작메뉴 등록정보

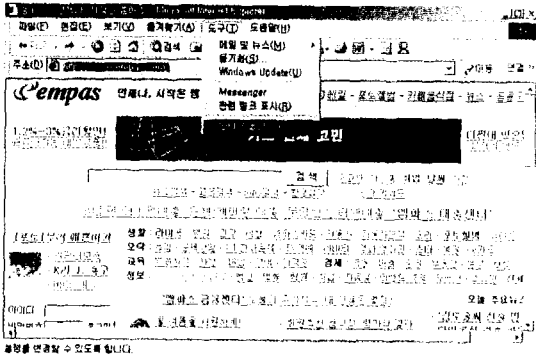
### ② 폴더 및 파일의 등록정보

일반적으로 폴더나 파일의 속성은 읽기, 보관, 숨김으로 구분할 수 있다. 읽기의 경우에는 읽을 수는 있지만 저장할 수가 없으며, 숨김의 경우에는 폴더의 보기설정에 따라 화면에서 보이 않게 할 수 있다.



▲ 폴더 및 파일의 등록정보





▲ 인터넷음선의 경로

을 유지하는 것이 바람직하다

일반항목을 간단히 살펴보면, 홈페이지 내의 주소란은 인터넷을 실행시켰을 경우에 처음 찾아가는 주소로 각각의 사용자들이 가장 많이 접속하는 경로로 설정하면 편리하다.

임시 인터넷 파일(temporary internet files) 항목은 자주 접속하는 사이트의 이미지등을 하드 디스크에 부분적으로 파일을 저장하는 폴더의 용량을 설정하는 부분이다. 임시 인터넷 파일은 같은 사이트를 다시 접속할 경우에 저장된 이미지를 불러들여 접속속도를 향상시키는 기능을 한다. 하드 디스크에 용량이 부족할 경우 삭제해도 되는 1순위 파일들이다.

## Windows 문제 해결하기

windows에서 자주 발생하는 가장 일반적인 문제를 해결하는 방법을 살펴보면 다음과 같다.

### ① 로그인 암호를 잊어버렸을 때

시스템을 켜 뒤 Starting Windows ME 이라는 글자가 뜰 때 F8키를 누른다.

부팅 항목중 command prompt only항목을 선택해 부팅을 합니다.

도스에서 c:\windows 디렉토리로 가서 확장자가 pwl인 파일을 찾아 지운다.

그리고 재부팅한다.

### ② 부팅시 블루스크린에서 \*.VXD 파일이 없다고 나오는 경우

부팅시 "\*.VXD" 파일이 없다고 나오는 경우 그 파일의 이름을 적어둔 후 윈도우 화면까지 들어가서

시작→실행→regedit라고 치고 실행 레지스트리 편집기가 뜨면 메뉴의 찾기에서 적어둔 파일을 찾아서 지운 후 재부팅한다.

### ③ 프로그램 추가/삭제 목록에서 지워지지 않는 항목 제거

대부분의 프로그램은 설치돼 있는 상태에서 인스톨을 하면 목록에서 지워진다. 하지만 사용자가 수동으로 제거하였거나 혹은 프로그램은 삭제되었더라도 목록에는 그대로 남아 있는 경우가 가끔 있다. 이런 경우에 활용할 수 있는 레지스트리 편집방법이 있다.

1.HKEY\_LOCAL\_MACHINE⇒software⇒Microsoft⇒Windows⇒CurrentVersion⇒Uninstall로 이동한다.

2. 여기서 원하는 항목을 삭제한다.

### ④ 프로그램 추가/삭제 목록에서 지워지지 않는 항목 제거

windows me를 포맷해서 재설치하는 경우가 많다. 하지만 설치과정에서 cd키가 없어 설치하지 못하는 경우가 허다하다. 시디케이스에 적혀있다면 별문제가 되지 않지만 그렇지 못할 경우 난감하다.

윈도우 화면의 '시작' 메뉴에서 '실행' 을 선택한다.

실행창이 뜨면 이곳에 'regedit' 명령어를 입력한다.

레지스트리 편집창이 나타난다. 레지스트리에 대해 잘알지 못한 채 레지스트리를 변경하면 윈도우가 부팅되지 않거나 심하면 윈도우를 재설치 해야 한다.

자신의 컴퓨터에 설치된 윈도우의CD키를 확인하려면HKEY\_LOCAL\_MACHINE를 선택한다. 하위 메뉴 중 SOFTWARE를 선택하고 다시 Microsoft를 클릭한다. 이중 Windows를 선택하고 CurrentVersion을 선택하면CD 키 정보가 나타난다. **조경수**