

# 새로운 조경수 66

## 히어리



김 사 일  
전 임업연구원 산림환경부장

### 1. 종류와 생육특성

히어리는 조록나무과(Hamamelidaceae)의 히어리속(Corylopsis)에 속하며, 약 20종이 동부아시아의 북부지역에 분포하고 있다. 우리나라에는 히어리 단 1종만이 남해, 지리산, 수원 관교산, 포천 백운산 등에 자생하고 있으며, 그밖에 언제 도입되었는지 확실치는 않지만, 임업연구원 홍릉수목원내에 일본 자생종인 도사물나무가 생육하고 있다. 이들 수종은 내한력(耐寒力), 내건력(耐乾力), 내음력(耐陰力), 내공해력(耐公害力)이 강하기 때문에 우리나라 어디에서든지 식재가 가능하고 입지에 대한 요구도가 적은 편이며, 근맹아(根萌芽)가 많이 올라와 군집(群集)을 형성한다.

(주) "도사물나무"라고 국명으로 명명한 것은 잘못된 것 같다. 즉, "도사물나무"의 일본명은 도사미즈기(トサミズキ)로 도사(トサ:土佐)는 일본 시고구(四國)에 있는 지역명이며, 미즈기(ミズキ)의 미즈(ミズ)는 우리말의 '물'이라는 뜻이고, 기(キ)는 '나무'라는 뜻으로 지역명인 '도사'는 그대로 옮기고 '미즈기'

〈표 1〉 히어리의 종류

국 명	학 명	일 본 명	영 명
히어리	<i>Corylopsis coreana</i> UYEKI.	ショコウミズキ	Korean Winter Hazel.
도사히어리 (도사물나무)	<i>Corylopsis spicata</i> SIEB et ZUCC.	トサミズキ	-

〈표 2〉 수종별 생육특성

수종명	가지와 잎	꽃과 열매	분포지역	생육입지
히어리	<ul style="list-style-type: none"> <li>• 낙엽활엽수관목으로 수고 5m까지 자람</li> <li>• 가지는 황갈색이고, 수피에 피목(皮目)이 있음</li> <li>• 잎은 호생하고, 난상원형이고 단첨두, 심장저임</li> <li>• 잎의 길이 5~6cm, 넓이는 4~8cm</li> <li>• 잎가장자리에 톱니가 있고, 표면은 연록색이며 뒷면은 회색임</li> <li>• 가을에 단풍이 노랗게 들</li> <li>• 낙엽이 담녹색임</li> </ul>	<ul style="list-style-type: none"> <li>• 꽃은 3월에 잎이 피기 전에 황록색으로 필</li> <li>• 화서는 총상화서로 끝이 아래로 처짐</li> <li>• 화서의 길이는 꽃이 피기전에는 3~4cm, 피고 나면 7~8cm로 길어짐</li> <li>• 한개의 화서에 8~12개의 작은 꽃이 초롱모양으로 달림</li> <li>• 꽃잎은 도란형임</li> <li>• 열매는 삭과로 과피에 털이 많음</li> <li>• 10월에 익으면, 한 개의 열매에 2~4개의 검은 종자가 들어 있음</li> <li>• 11당 종자입수는 35,000개, 1kg당은 55,000개임</li> </ul>	<ul style="list-style-type: none"> <li>• 남해, 지리산, 수원 관교산, 포천 백운산</li> </ul>	<ul style="list-style-type: none"> <li>• 사문암(蛇紋岩)지대에 자생하고 있지만 입지에 대한 요구도가 낮아서 어떤 입지에서도 잘 자란다.</li> </ul>
도사 히어리 (도사물 나무)	<ul style="list-style-type: none"> <li>• 낙엽 활엽 관목으로 수고는 2~3m 정도 자람</li> <li>• 가지는 회갈색이고, 털이 없으며, 평활하고 수피에 피목이 있음</li> <li>• 잎은 호생하고, 원형 및 도란형, 단첨두, 심장저</li> <li>• 잎가장자리에 파상(波狀)톱니가 있음</li> <li>• 잎자루의 길이는 1~2.5cm</li> <li>• 잎의 길이 4~10cm이며, 넓이도 길이와 비슷함</li> <li>• 잎의 표면은 주름이 지고 털은 없으나, 뒷면은 잎자루와 같이 털이 있음</li> <li>• 낙엽이 담홍색임</li> </ul>	<ul style="list-style-type: none"> <li>• 꽃은 3~4월에 잎이 피기전에 노란색으로 필</li> <li>• 화서는 총상화서로 끝이 아래로 처짐</li> <li>• 한개의 화서에 7~8개의 꽃이 달림</li> <li>• 꽃잎은 5개로 길이는 7mm 정도임</li> <li>• 열매는 삭과로 9월에 익음</li> <li>• 열매의 길이는 10mm정도며 두쪽으로 갈라짐</li> <li>• 종자는 검은색이고, 협장타원형(狹長橢圓形)임</li> <li>• 11당 종자입수는 35,000개이고, 1kg당 종자입수는 55,000개임</li> </ul>	<ul style="list-style-type: none"> <li>• 일본 시고구(四國)의 도사(土佐)지역 원산</li> </ul>	<ul style="list-style-type: none"> <li>• 사문암(蛇紋岩)지대에 자생하고 있지만 입지에 대한 요구도가 낮아서 어떤 입지에서도 잘 자란다.</li> </ul>

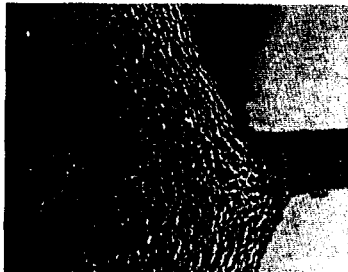
는 우리말의 물나무로 직역하여 '도사물나무'로 명명하였으나 잘못된 표현이며 '도사히어리'의 표현이 타당함

## 2. 조경수로서의 활용가치

봄에 잎이 피기 전에 짧은가지(短枝)마다에 노란색 꽃이 주렁주렁 매달려 나무 전체를 뒤덮고 있는 경관은 봄의 화신을 만끽하게 하고, 균형잡힌 수형과 노랗게 물든 가을 단풍도 아름다워서 일본 같은 나라에서는 오래 전부터 조경수로 활용하고 있다. 우리나라에서는 아직 조경수로 활



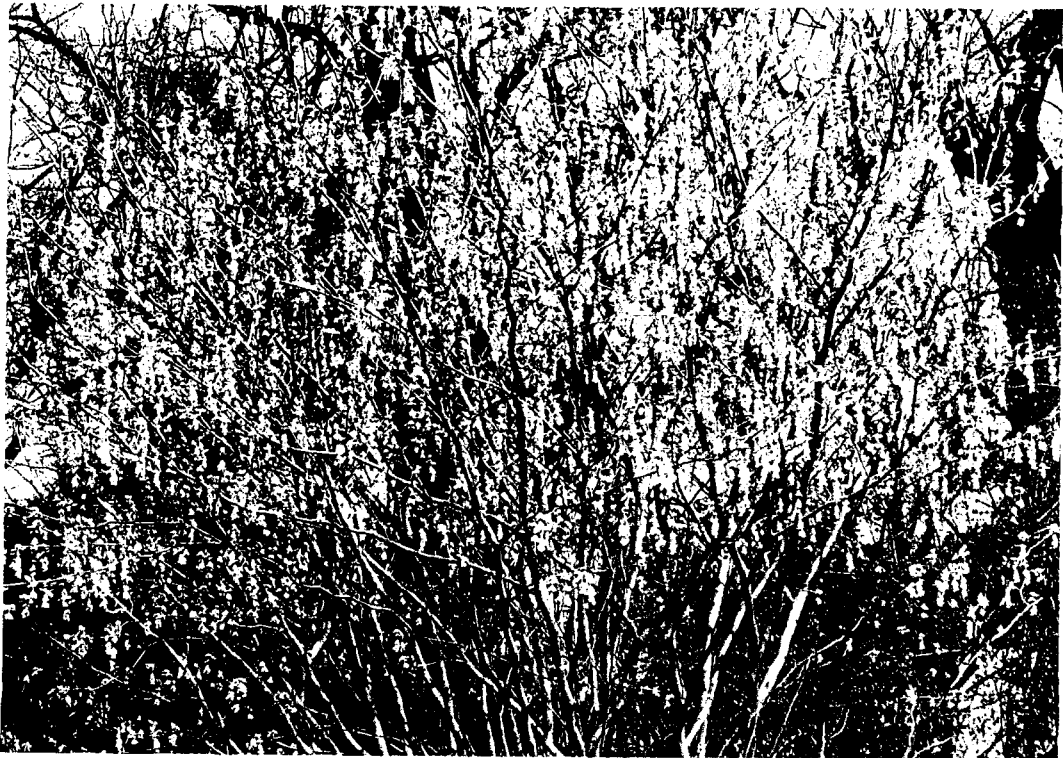
히어리의 열매 ▶



◀ 히어리의 수피



히어리의 잎 ▶



▲ 히어리의 개화 전경



▲ 히어리의 화서와 꽃

용되고 있지는 못하지만 앞으로 전망이 밝은 수종이며, 철쭉, 개나리, 둥근향나무, 사철나무 등 기존의 관목류 조경수의 대체가 가능하고, 특히 도로변, 하천변, 공원, 광장 주변에 집단으로 식재하기에 적합한 수종이다.

### 3. 번식 및 양묘방법

히어리의 번식은 파종, 삽목, 분주에 의하며 파종에 의한 실생묘의 양묘는 10월에 익은 열매를 채취하여 그늘에서 말려 열매가 벌어지면 종자를 털어서 바로 습한 모래와 섞어서 노천매장 또는 저온저장을 하여 두었다 이듬해 4월에  $m^2$ 당 14cc 또는 9g정도를 산파(酸播)한다. 파종 후 1개월정도면 발아하며, 보통 발아율은 50%정도이고 발아기대본수는  $m^2$ 당 240본, 득묘본수는 150본이며, 묘고는 30cm정도가 된다. 상체(床替)는 다음해 봄(4월)에  $m^2$ 당 20~30본 정도로 한다. 삽목묘의 양묘는 춘기삽목용 삽수는 2월에 전년도에 자란 굵고 충실한 가지를 골라서 채취하여 삽수저장고에 삽목시까지 저장하여 두고, 하기삽목용 삽수는 삽목직전에 당년에 자란 녹지(綠枝)를 채취하여 삽수로 사용한다. 삽수의 길이는 15cm정도로 절단 조절하고, 녹지는 삽수상단부에 2~3개의 잎을 남기고 남긴 잎은 반정도 잘라낸다.

삽목상의 상토는 비료분이 없는 토양이 좋고 삽목의 깊이는 10cm정도, 삽목본수는  $m^2$ 당 150~200본으로 한다. 삽목상에는 반드시 해가림을 하여 주고 관수관리를 철저히 하여야 하며 상체는 실생묘와 같은 방법으로 실시한다. 