

일본조팝

- ▶ 과명 : 장미과
- ▶ 학명 : *Spiraea japonica*
- ▶ 영명 : Meadow Sweet, Japanese Spiraea
- ▶ 한명 : 日本繡線花
- ▶ 일명 : しもつけ

일본에서 도입되어 관상용으로 식재하고 있는 키가 작은 나무로 높이가 1m에 달한다. 대부분의 조팝나무류가 5월이면 백색의 꽃을 피우고 사라져 갈때 즈음 6월 중에 붉은 색에 가까운 짙은 분홍색 꽃을 가지 끝마다 피우는 것이 초여름의 더위를 잊게 해주는 청량제 역할을 할 수 있을 것으로 전망된다.



최 명 섭
임업연구원

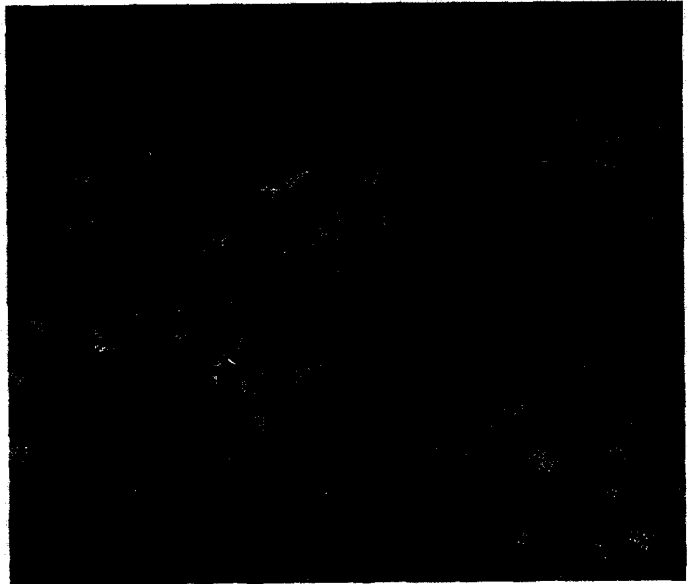
1. 생태적 특성

낙엽활엽관목으로 높이가 1m에 달하며 추위에 견디는 힘이 강하여 중부지방에서도 월동이 가능하며 반 그늘에서도 잘 견딘다. 특히 건조에도 매우 강한 편 하나 겨울동안 오랜기간 건조하면 고사지가 많이 발생하므로 잎이 완전히 개엽되면 고사지 제거를 해주어야 하고 적습한 토양에서는 성장속도는 빠른 편이다.

2. 형태적 특성

가지에는 대부분 능각이 없고 농갈색으로 털이 없다. 잎은 어긋나며 길이 1~8cm, 넓이 0.8~4.0cm로서 가장자리에 불규칙하고

예리한 톱니가 있거나 또는 결각상의 톱니가 있고 밑부분은 원저 또는 예저이며 뒷면은 색이 연하거나 백색이고 톱니가 양면 또는 뒷면에 털이 있으며 끝이 뾰족하고 잎자루는 길이 1~5mm로서 짧고 털이 있거나 없다. 꽃은 6월에 피며 지름 3~6mm로서 대부분 분홍색이고 생육조건 및 품종에 따라 담홍색, 농홍색, 백색의 꽃이 가지끝의 산방화서에 모여 달린다. 꽃잎은 난형 또는 원형으로서 밑부분에 뾰족한 돌기가 있다. 수꽃은 꽃잎보다 훨씬 길고 짧으며 꽃밥은 백색이고 화반 둘레에 밀선이 있으며 열매(蓇葖)은 5개이고 9~10월에 익으며 길이 2~3mm로서 털이 없다.



▲ 일본조팝

3. 조경수로서의 활용

수형이 아름다우며 송이송이 피는 분홍색의 꽃이 아름다워 정원이나 공원에 군식할만하며 가정 정원에도 식재할만하다. 건조에 잘 견디므로 절개지 사면에 식재하면 토사도 막아 줄 뿐더러 아름다운 꽃을 감상하는 일거양득의 효과가 있다.

4. 번식법

번식은 종자 번식과 꺾꽂이, 포기나누기로 한다.

○ 종자번식

잘익은 종자를 채집하여 정선한 후 살균된 이끼에 파종한다.

○ 꺾꽂이

이른 봄 싹이 트기전에 작년에 자란 헛 가지를 10~15cm 길이로 잘 드는 칼로 매끈하게 자른후 오렴되지 않은 상토로 만든 삼목상에 꽂아 삼목하며 발근이 된다.

○ 포기 나누기

봄에 싹트기전에 포기 전체를 굴취하여 뿌리가 붙은 가지를 2개씩 떼어 내어 비배 관리하면 1년 만에 꽤 큰 포기가 된다. 포기 나누기 할 나무는 지난해에 미리 흙을 북돋아 주면 굵은 가지에서도 쉽게 뿌리가 내린다.

5. 그 밖의 용도

공원이나 학교 교정, 등 면적이 넓은 장소나 가정정원에서도 식재하기 적당하며 농촌의 도로 절개지에 식재하는것도 무방하다. **조경수**