

F3

Session

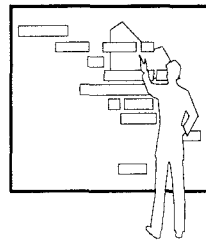
SCM구축 및 운영사례

오두현 팀장 (유한킴벌리)

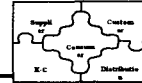
SCM 구축 및 운영사례

Agenda

- SCM 도입 배경
- 추진 전략
- 접근 방법
- SCM 추진 사례 (ECR 사례)
 - 주요 프로세스, 변화
 - 추진 조직, 교훈 들
- SCM 추진상의 문제점 및 기회
- 향후 혁신 과제

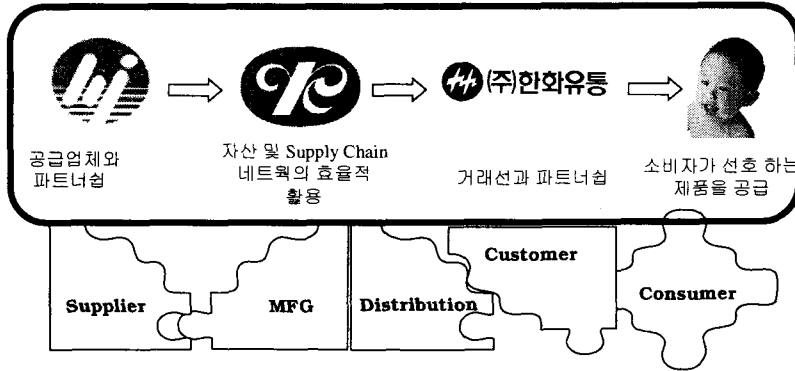


SCM 도입 배경



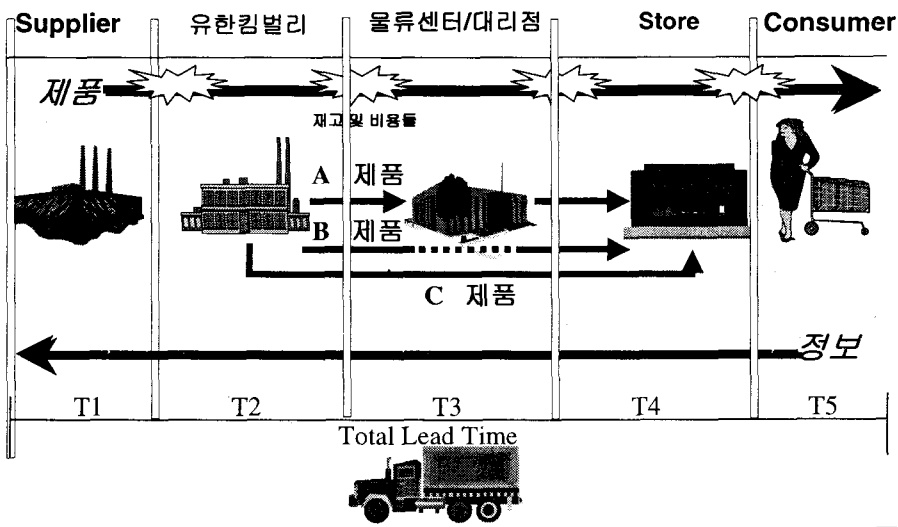
Supply Chain Management:

Designing, planning and executing the supply chain processes to deliver the best value for the final consumer.



SCM 도입 배경

Supply Chain Channel



SCM 도입 배경

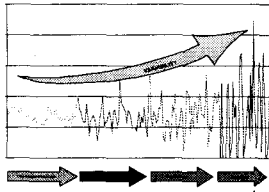
Supply Chain의 기회들

가변성

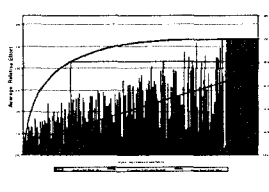
복잡성

가시성

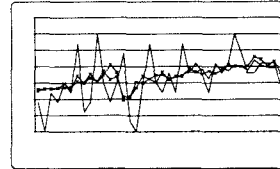
Bullwhip 효과



관련 제품 관리상의 복잡성

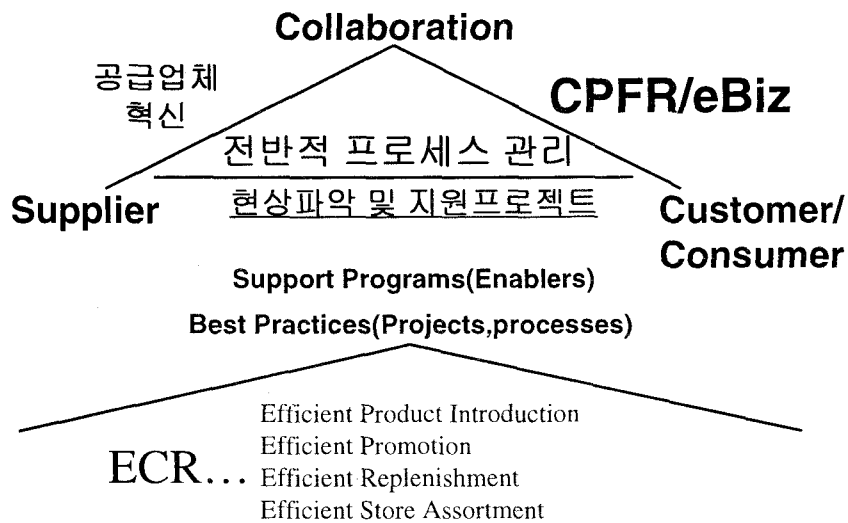


공급자와 Retailer 간의 동기화

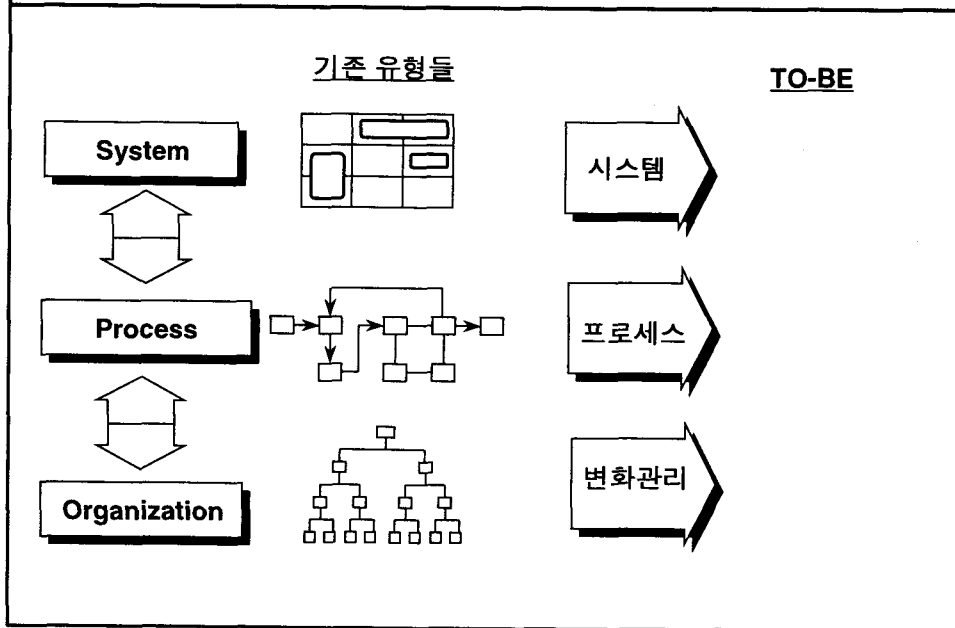


- 우리는 Supply Chain의 전반적 프로세스를 효율적으로 관리해야 하며
- 이를 통한 효율적인 소비자 대응이 이뤄져야 합니다.

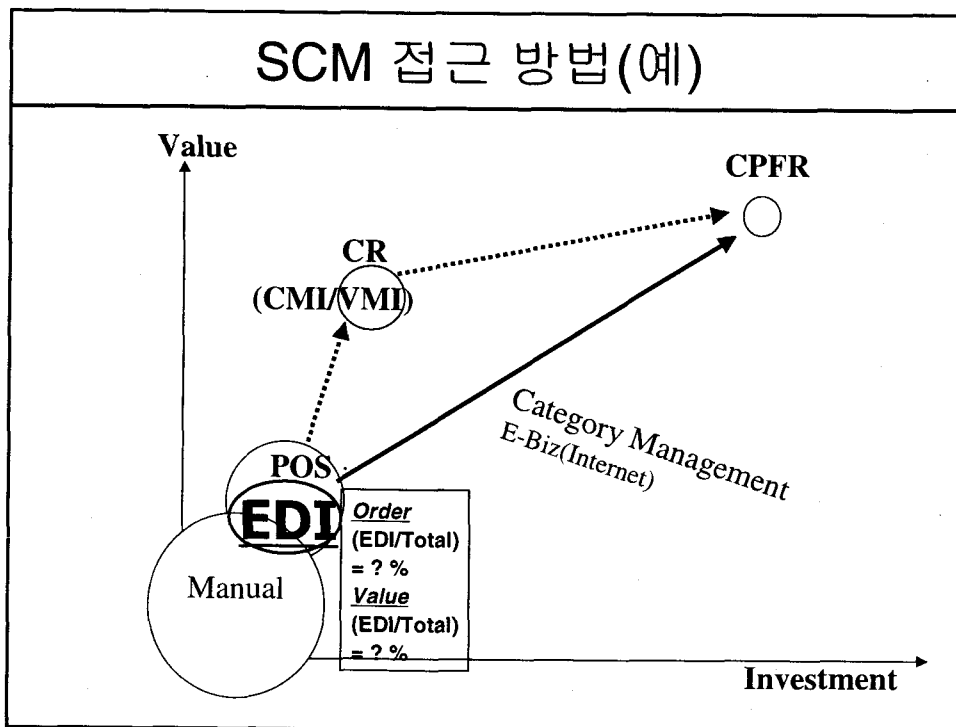
SCM 추진 전략



SCM 추진 전략

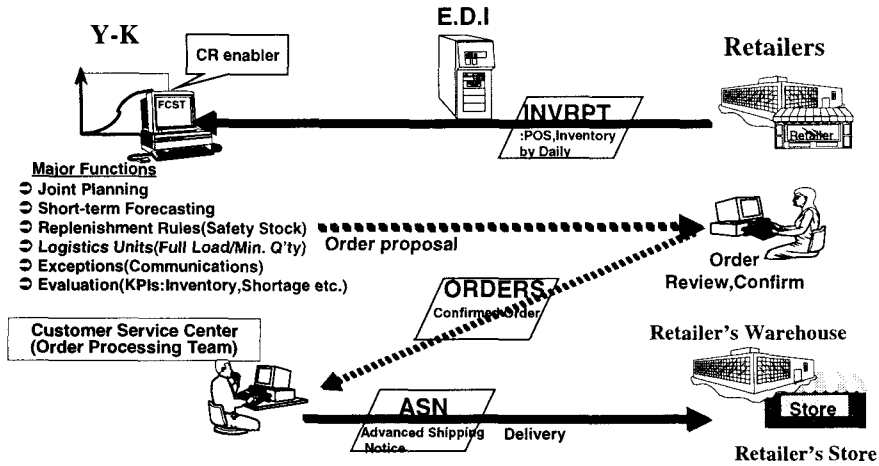


SCM 접근 방법(예)



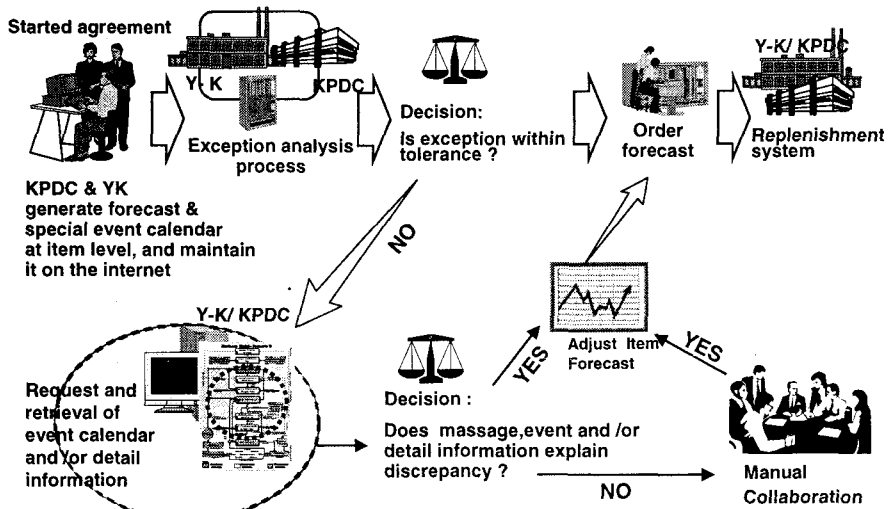
SCM 추진 사례

프로세스 변화



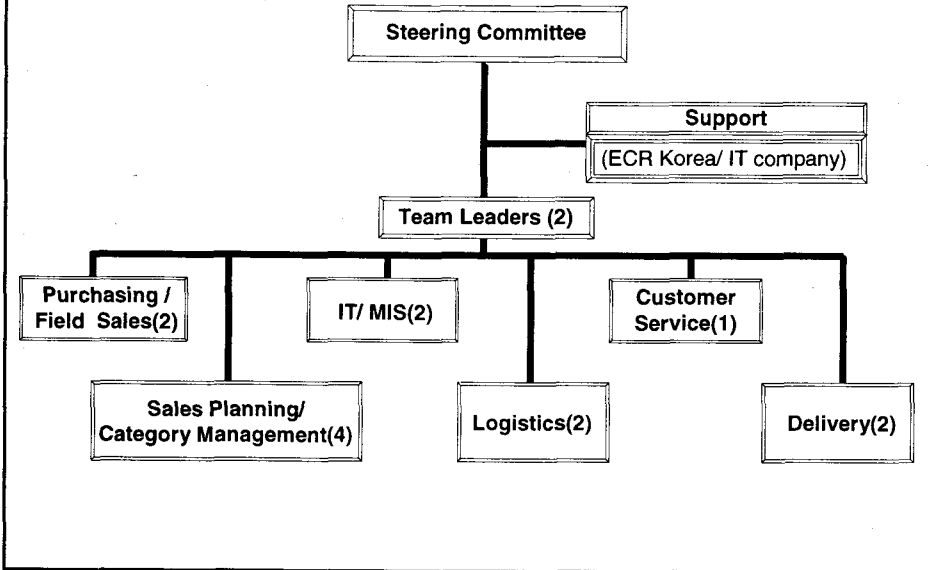
SCM 추진 사례

프로세스 변화



SCM 추진 사례

추진 조직

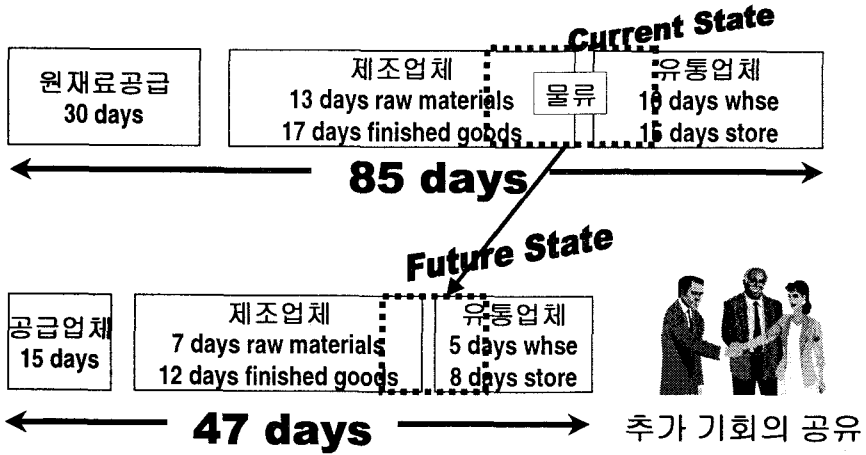


SCM 추진 사례

주요 교훈

Critical Success factor	Challenge
<ul style="list-style-type: none"> ◆ Top Management's Support ◆ Strong Partnership ◆ Cross Functional Organization ◆ Regular Meeting (monitoring progress) ◆ Data Sharing / Open minded ◆ Data Standardization, Integration 	<ul style="list-style-type: none"> ◆ Master data alignment (error ...) ◆ Reluctance of information sharing ◆ Right Enabling System ◆ Exceptional Processes ◆ Integration with other processes ◆ Single Forecast

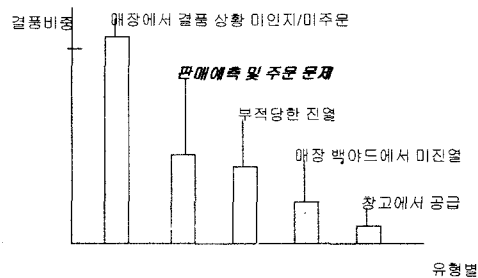
SCM 추진상의 문제점 및 기회



SCM 추진상의 문제점 및 기회

결품은 특정 업체, 부문에서만 발생되는가?

공급업체:
 제조업체:
 물류업체:
 유통업체:
 소비자:



컨설팅사 제공 자료

서플라이 체인상 물류 혁신 과제

물류혁신 과제들

e-비즈니스 물류 환경

주문 프로세스 포장 고객서비스

수요예측 물류 의사소통

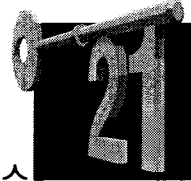
창고 관리 및 보관

수,배송 회수 물류

자재 관리

구매 재고 관리

서플라이 체인 성과 지표



- ⊕PEOPLE
- ⊕PROCESS
- ⊕PROGRAM/SYSTEM



감사합니다.