

최고의 교육 서비스를 지향하는 “중앙교육진흥연구소”

중앙교육진흥연구소 홍보실

우리나라에서 중·고등학교를 다닌 학생들치고 중앙교육진흥연구소라는 이름을 모르는 학생은 없을 것이라고 생각된다.

1971년 창립 이래 오늘에 이르기까지 본 연구소를 공신력 있는 종합교육전문기관으로 이끈 경영철학은 무엇이며 미래에 대한 기업 비전은 무엇인지 살펴봄으로써 본 연구소의 과거와 미래를 조망해 보고, 주요 활동을 통해 연구소의 현재를 짚어보고자 한다.

• 연구소의 경영철학

1. Trust(공신력 제일)

중앙교육진흥연구소는 지난 31년간 교육사업을 펼쳐 오면서 무엇보다도 공신력을 얻기 위해서 최선을 다했다. 교육사업에서 공신력을 얻기란 쉬운 일이 아니다. 제품을 사용하는 대상들의 개성이 너무나도 다양하고, 그 특성상 뚜렷하게 대상물

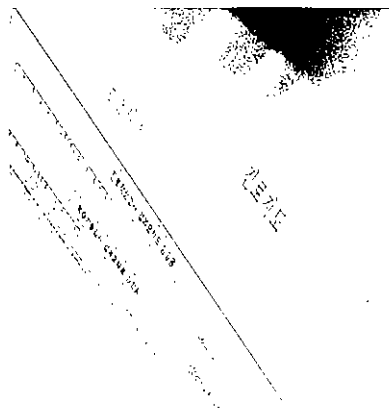
분류하기가 어렵다는 교육 시장 교유의 특성 때문이다.

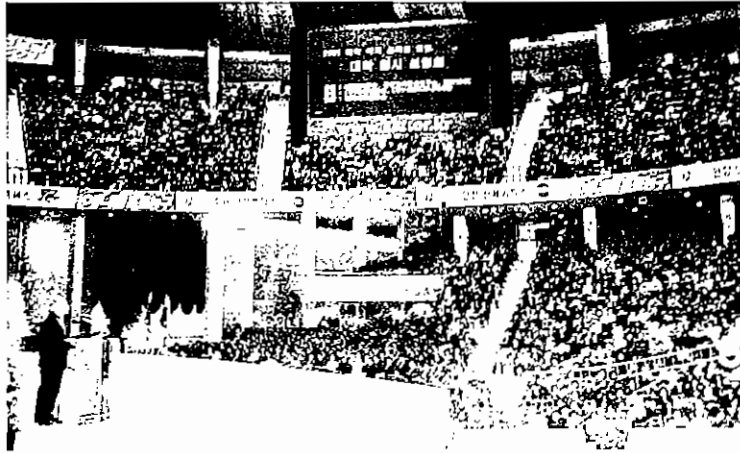
이러한 상황 하에서 본 연구소는 31년간 변함없이 학력평가를 실시하고, 초·중·고 교과서를 비롯하여 학교 수업을 돕는 각종 학습 교재를 발간하는 것은 물론, 다양한 교육 관련 연구 보고서를 작성·발표하여 교육 분야에 있어 어느 기업보다도 높은 공신력을 획득하기에 이르렀다.

본 연구소는 여기에 만족하지 않고 보다 믿을 수 있는 기업, 고객의 편의를 위하여 정성을 다하는 기업이 되기 위해 부단히 노력할 것이다.

2. R&D(끊임없는 연구개발)

본 연구소는 빠르게 변화하는 교육 환경에 대응하기 위해, 다양한 주제의 연구개발 사업을 끊임없이 추진해 왔다. 최근에 “학교간 교육 효과 분석 연구”, “평준화 지역 내의 교육격차에 관한 분석 연구” 등과 같은 연구 보고서를 발표한 바 있으며, 디지털 교육 환경에서의 핵





▲ 학부모의 높은 관심 속에 개최되는 중앙교육진흥연구소의 입시설명회

심 사업인 문제은행 DB의 구축 및 개발에도 힘을 쏟고 있다. 또한 기업 내부적으로 전 직원의 고급 연구원화를 핵심 과제로 설정하고, 전문적인 교육 프로그램을 개발하여 시행하고 있다.

지(교육진흥) 발간, 진학지도 협의회 개최, 학부모 교실 운영 등의 학교교육 종합지원 사업을 지속적으로 추진해 오고 있다.

• 기업 비전

3. Customer(고객중심 맞춤교육)

본 연구소는 다품종 소량생산이라는 현대 사회의 추세에 발맞추어 고객중심 맞춤 서비스를 지향하고 있으며, 그 일환으로 온라인 교육 서비스 전문기관인 에듀토피아를 설립하였다.

에듀토피아에서는 각자의 내신성적을 자동으로 산출하는 '내신성적 자동 산출 서비스', 회원들의 실력을 측정하기 위한 '사이버 진단 모의고사', 회원 각자에게 관심 있는 대학과 학과에 대한 정보를 쉽게 알 수 있도록 하는 '대학 투어' 등 고객 중심 맞춤교육에 부응하는 각종 서비스를 제공하고 있다.

4. Total Service(학교교육 종합지원)

사회 문제가 되고 있는 사교육의 지나친 팽창, 과외 폐단 등을 시정하고 공교육을 지원하는 민간교육 전문기관이 되고자 본 연구소에서는 교육단체 및 일선 초·중·고·대학교와의 학술 교류, 학술

본 연구소는 최고의 평가 능력과 다양한 학습 콘텐츠를, 가치 있는 교육 관련 제품, 정보 및 솔루션을 고객들에게 윈스톱으로 제공하는 디지털 교육 서비스 회사로 거듭나기 위해 최선을 다하고 있다.

앞으로도 그 동안 펼쳐 왔던 각종 학력평가 및 대입 관련 학습 서비스를 지속적으로 연구 개발하여, 고객들이 만족할 수 있는 서비스를 제공하는 동시에, 한국 사회의 기형적인 입시교육 관행을 바로잡





고 공교육을 지원하는 기업이 되기 위하여 끊임없이 노력할 것이다.

본 연구소는 31년 동안 입시교육 사업을 펼쳐 온 노하우를 활용하여 대학 입학을 준비하는 고등학생과 대학교 사이를 유기적으로 연결해 주는 매개체로서의 역할을 다할 계획이다. 우리나라 청소년들에게 적합한 '진로 선택 및 학과 결정 모델'을 제시하고, 대학교와 청소년 사이의 정서적 교감 및 연결 고리를 강화하는 중간 다리 역할을 함으로써, 한국 사회의 미래를 짊어질 인재를 육성하는 데 보탬이 되고자 한다.

학교, 교사, 학부모, 그리고 학생의 신뢰에 기초하여, 성장해 온 본 연구소는 앞으로 더욱 나은 교육 서비스와 발전된 모습으로 고객의 믿음을 한층 두텁게 쌓아 나갈 것이다.

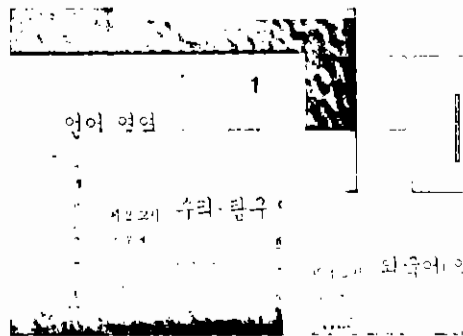
• 주요 활동

1. 중앙교육진흥연구소

1) 진로지도 연구와 종합 진로정보센터 운영
'대학 전공 선택 TEST'
(학생의 잠재된 능력과 소질, 흥미를 진단하여 학생



에게 꼭 맞는 대학 전공 학부/학과를 선택할 수 있도록 도와주는 TEST), '진로 성향 종합 검사', '학습기술 검사', '수험 자료집·전국 대학 매치 참고표'(전국 대학 학과별 모집 인원, 커트라인 및 평균점, 경쟁률, 자신의 수능 점수에 맞는 지원 매치 참고표 등 대학 진학을 희망하는 수험생들에게 꼭 필요한 진학정보 필독서) 등 적성, 진로, 직업 선택을 과학적으로 어드바이스하는 다양한 프로그램을 연구 개발하여 실시하고 있다.



2) 교육평가 연구

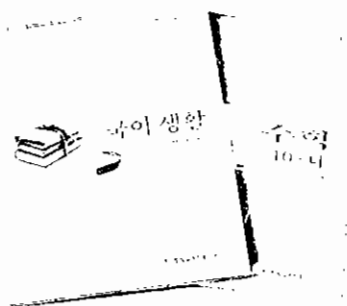
'중앙 대학수학능력시험'(수능 출제방침 및 유형 분석을 통해 연구소의 축적된 전문성을 바탕으로 출제한 권위 있는 문제 제공과 지원경향 분석 및 개인 성적 누가 처리 등 객관적이고 에연도 높은 성적 분석 자료 제공), '중앙 논술고사(E-test)', '중앙 심층면접·구술고사'(논리적 사고력, 문제해결 능력, 표현 및 의사소통 능력, 인성 및 태도 등의 기

본소양평가와 지원 학과의 교과과정을 수학할 수 있는 능력 등의 교과적성을 평가), '중앙고입선발고사' 등 31년간 전국 각급 학교의 모의고사를 주관해 온 노하우를 바탕으로 보다 타당하고 신뢰성 있는 교육평

가 도구를 연구 개발하여 시행하고 있다.

3) 대학의 학생 선발 업무 지원

대학의 주 관심 사항인 우수 학생 유치를 위한 on/off line 광고 대행뿐만 아니라, 신입생 선발과 관련된 Total Consulting Service(우수 신입생 유치를 위한 전형 전략 수립, 광고·홍보 전략 수립 및 대행, 대학 투어, 입시 설명회, 브로셔 제작, 고등학생 대상 각종 의식 조사, 입시 전담 홈페이지 구축 등)를 제공하고 있다.



4) 교과서 개발 및 학습교재 발간

제 7차 교육과정의 전면적인 시행에 발맞추어 다년간 쌓아 온 본 연구소의 노하우를 바탕으로 전문성을 갖춘 우수한 필진이 연구 개발한 교과서를 개발·보급하고 있다. 또한 실력 있는 필진과 세심한 편집진이 합심하여 개발한 300여 종의 초·중·고 학습 교재를 발간하고 있다.

특히 2002년 1월에 발표된 2종 교과서 심사 결과, 중학교 3학년 교과서 6책과 고등학교 심화선택 과목 교과서 20종이 100% 합격함으로써 연구소의 전문성이 다시 한 번 입증된 바 있다.

5) 학술교류 및 교육지원 활동

대학 및 교육연구기관과의 공동연구개발 등의 학술교류, 교사·학부모·학생들의 대학 및 학과

선택을 도와주기 위한 진학지도 설명회, 교육 현안 과제 해결 방안 모색을 위한 각종 세미나 등의 교육 지원 활동을 펼치고 있다.

6) 컴퓨터 자격증, 교육용 교재 개발

컴퓨터 환경에 대응할 수 있는 전문적 능력을 양성하기 위하여 컴퓨터 자격증 수험서, 각종 매뉴얼과 컴퓨터 교과서를 개발·보급하고 있다.

2. 에듀토피아

1) 인터넷 속의 교육 낙원 '에듀토피아'

'에듀토피아'는 21세기 지식정보화 사회의 Humanware를 창조하는 개인 맞춤형 교육 포털 사이트이다. 열린교육, 맞춤교육, 평생교육, 첨단교육을 지향하는 에듀토피아! 최고·최대 인터넷 교육기업으로 성장해 나갈 것을 약속드린다.

2) 학원 프랜차이즈 사업

31년간 축적된 연구소의 콘텐츠와 노하우를 바탕으로 디지털 교육의 리더 에듀토피아가 실력 향상 학습 시스템, 교재 시스템, 온라인 시스템, 관리 지원 시스템, 진로/진학지도에 걸친 전 영역의 프로세스를 과학적, 체계적으로 지원하는 명문학원(중앙A' campus, 중앙A' school, 에이플넷) 프랜차이즈 사업을 펼치고 있다. 