

2002년 1/4분기 산업재해 현황

1 산업재해 현황(총괄)

가.재해자수

2002년도 1/4분기 재해자수는 17,290명으로 전년 동기대비 260명(1.48%) 감소하였으며, 재해율 또한 0.17%로서 전년 동기대비 0.01%p(5.56%) 감소하였다.

<표 1> 2002. 1/4분기 산업재해 현황

| 구 분 | 2002. 3월말 | 전년동기 | 증 감 | 증감율(%) |
|---------------|------------|-----------|---------|--------|
| • 사업장수(개소) | 873,948 | 705,343 | 168,605 | 23.90 |
| • 근로자수(명) | 10,001,628 | 9,581,508 | 420,120 | 4.38 |
| • 재해자수(명) | 17,290 | 17,550 | -260 | -1.48 |
| - 업무상사고자수 | 15,972 | 16,387 | -415 | -2.53 |
| - 업무상질병자수 | 1,318 | 1,163 | 155 | 13.33 |
| • 재 해 율(%) | 0.17 | 0.18 | -0.01 | -5.56 |
| • 사망자수 | 488 | 558 | -70 | -12.54 |
| - 업무상사고 사망자수 | 241 | 281 | -40 | -14.23 |
| - 업무상질병 사망자수 | 247 | 277 | -30 | -10.83 |
| • 사망만인율 | | | | |
| - 업무상사고 사망만인율 | 0.49 | 0.58 | -0.09 | -15.52 |
| - 업무상질병 사망만인율 | 0.24 | 0.29 | -0.05 | -17.24 |
| - 업무상질병 재해자수 | 0.25 | 0.29 | -0.04 | -13.79 |

※ 재해자수는 근로복지공단에 최초 신고양산청서를 제출한 재해자중 요양승인을 받은 자(요양승인일 기준)의 수임

나.사망자수

2002년도 1/4분기 사망자수는 488명으로 전년 동기대비 70명(12.54%) 감소하였다. 사망만인율로 환산하면 0.49로 전년 동기대비 0.09p(15.52%) 감소하였다.

이 밖에 업무상 사고 사망자수는 241명으로 전년 동기대비 40명(14.23%)이 감소하여, 업무상 사고 사망만인율로 환산하면 0.24로 전년 동기대비 0.05p(17.24%) 감소하였고, 업무상 질병 사망자수는 247명으로 전년 동기대비 30명(10.83%)이 감소하여, 업무상 질병 사망

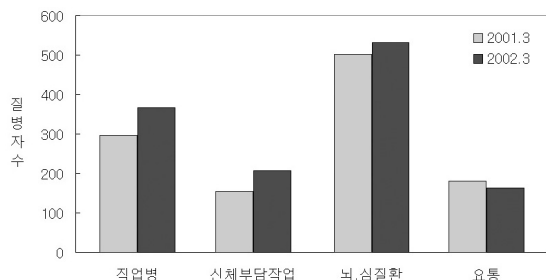
만인율이 0.25로 전년 동기대비 0.04p(13.79%)가 감소하였다.

다.업무상질병자수

업무상 질병자수는 1,318명으로 전년 동기대비 155명(13.33%)증가하여,업무상 질병 만인율이 1.32로 전년 동기대비 0.11p(9.09%)가증가하였다.

업무상 질병 요양자수는 1,071명으로 전년 동기대비 185명(20.88%)이 증가하였고, 업무상 질병 요양자만인율이 1.07로서 전년 동기대비 0.12p(16.30%)가 증가하였다.

업무상 질병 중난청,중금속중독등 직업병자는 367명으로 전년 동기대비 70명(23.6%)이 증가하였고,작업관련성 질병자수는 951명으로 전년 동기대비 85명(9.8%)이 증가하였다.작업관련성 질병자 중에서는 뇌·심혈관질환자(532명)가 전년 동기대비 31명(6.2%)과 신체부담작업으로 인한 질환자(207명)는 전년 동기대비 52명(33.5%)이 증가한 반면,요통질환자(164명)는 전년 동기대비 16명(8.9%) 감소하였다.



〈표 2〉 업무상 질병자 현황

| 구분 | | 총계 | 직업병 | | | | | | | 작업관련성 질병 | | | | |
|----------------|-----|-----------|----------|------------|------------|-------------|-----------|------------|--------|-----------|------------|-----------|-----------|----|
| | | | 소계 | 진폐 | 난청 | 금속 및 중금속 | 유기 용제 | 특정 화학물질 | 기타 | 소계 | 신체 부담작업 | 뇌·심 질환 | 요통 | 기타 |
| 2002 3월말 | 계 | 1,318 | 367 | 252 | 61 | 2 | 9 | 11 | 32 | 951 | 207 | 532 | 164 | 48 |
| | 요양자 | 1,071 | 275 | 167 | 61 | 1 | 8 | 10 | 28 | 796 | 207 | 389 | 164 | 36 |
| | 사망자 | 247 | 92 | 85 | 0 | 1 | 1 | 1 | 4 | 155 | 0 | 143 | 0 | 12 |
| 2001 3월말 | 계 | 1,163 | 297 | 115 | 119 | 11 | 12 | 9 | 31 | 866 | 155 | 501 | 180 | 30 |
| | 요양자 | 886 | 192 | 19 | 119 | 11 | 12 | 5 | 26 | 694 | 155 | 339 | 180 | 20 |
| | 사망자 | 277 | 105 | 96 | 0 | 0 | 0 | 4 | 5 | 172 | 0 | 162 | 0 | 10 |
| 증감 18(60.0) | 계 | 155(13.3) | 70(23.6) | 137(119.1) | -58(-48.7) | -9(-81.8) | -3(-25.0) | 2(22.2) | 1(3.2) | 85(9.8) | 52(33.5) | 31(6.2) | -16(-8.9) | |
| | 요양자 | 185(20.9) | 83(43.2) | 148(778.9) | -58(-48.7) | -10(-90.9) | -4(-33.3) | 5(100.0) | 2(7.7) | 102(14.7) | 52(33.5) | 50(14.7) | -16(-8.9) | |
| (증감율) | | | | | | | | | | | | | | |

※ 직업병의 기타: 물리적 인자, 이상기압, 진동장해, 세균바이러스 등
 ※ 작업관련성 질병의 기타: 과로, 스트레스, 간질환 등으로 인한 질환 등

〈표 3〉 업종별 재해현황

(단위: 명, %)

| 구분 | 2002. 3. 31 | | | 전년 동기 | | | 증 감 | |
|----------|-------------|-------------|------|-----------|-------------|------|-----------|--------|
| | 근로자수 | 재해자수(사망자) | 재해율 | 근로자수 | 재해자수(사망자) | 재해율 | 재해자수(사망자) | 재해율 |
| 총 계 | 10,001,628 | 17,290(488) | 0.17 | 9,581,508 | 17,550(558) | 0.18 | -260(-70) | -5.56 |
| 광업 | 17,908 | 304(87) | 1.70 | 19,781 | 246(110) | 1.24 | 58(-23) | 37.10 |
| 제조업 | 2,860,168 | 7,456(105) | 0.26 | 2,945,629 | 7,953(122) | 0.27 | -497(-17) | -3.70 |
| 건설업 | 2,338,257 | 3,714(116) | 0.16 | 1,965,632 | 2,791(124) | 0.14 | 923(-8) | 14.29 |
| 전기가스 수도업 | 49,336 | 31(3) | 0.06 | 49,086 | 30(1) | 0.06 | 1(2) | 0.00 |
| 운수창고 통신업 | 641,256 | 1,222(40) | 0.19 | 658,957 | 1,256(44) | 0.19 | -34(-4) | 0.00 |
| 기타산업 | 4,094,703 | 4,563(137) | 0.11 | 3,942,423 | 5,274(157) | 0.13 | -711(-20) | -15.38 |

2. 세부내용별 산업재해 현황

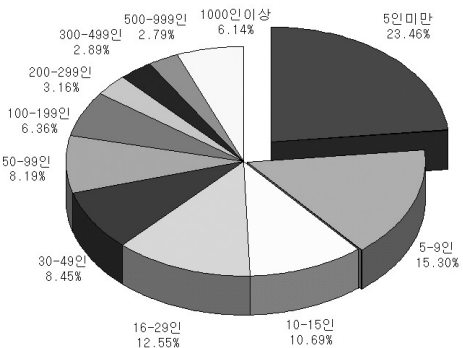
가. 업종별

2002년 1/4분기에서 업종별 재해율은 제조업·기타 산업에서는 감소한 반면, 광업·건설업은 재해율이 증가하였다. 업종별 재해자수 또한 제조업(497명, 6.2%), 기타산업(711명, 13.4%) 등에서는 감소한 반면, 건설업(923명, 33.0%), 광업(58명, 23.5%) 등은 증가하였다.

나. 규모별

50인 미만 소규모 사업장에서 전체 재해의 70.46%(12,182명)가 발생하였다. 특히 5인 미만 소규모

사업장에서 전체 재해의 23.46%(4,057명)가 발생하여 대책이 시급하다.



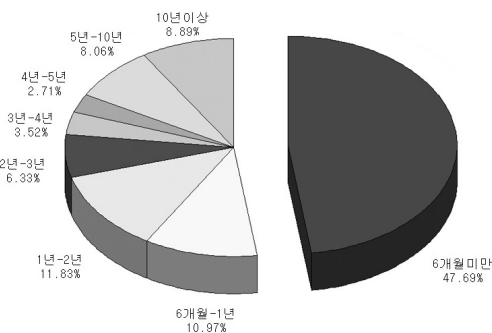
재해현황

| 규모별 | 재해자(명) | 구성비(%) |
|-----------|--------|--------|
| 총 계 | 17,290 | 100.00 |
| 5인미만 | 4,057 | 23.46 |
| 5~9인 | 2,645 | 15.30 |
| 10~15인 | 1,849 | 10.69 |
| 16~29인 | 2,170 | 12.55 |
| 30~49인 | 1,461 | 8.45 |
| 50~99인 | 1,416 | 8.19 |
| 100~199인 | 1,100 | 6.36 |
| 200~299인 | 547 | 3.16 |
| 300~499인 | 500 | 2.89 |
| 500~999인 | 483 | 2.79 |
| 1,000인 이상 | 1,062 | 6.14 |

※ 2002년 9월말 50인미만 5인미만의 재해비중은 20.46%로 2001년 (9.07%)에 비해 1.39%p 증가

다.입사근속기간별

입사근속기간 1년미만 재해자가 전체 재해의 58.66%를 (10,142명) 차지하고 있다. 특히 근속기간 6개월미만 재해자는 47.69%(8,245명)를 차지하여 안전의식 고취를 위한 안전교육이 이루어져야 한다.

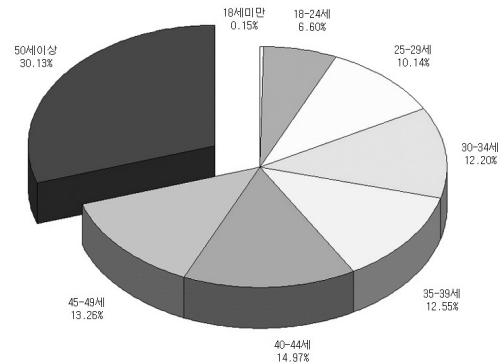


| 입사근속기간별 | 재해자(명) | 구성비(%) |
|----------|--------|--------|
| 총 계 | 17,290 | 100.00 |
| 0~6개월미만 | 8,245 | 47.69 |
| 6개월~1년미만 | 1,897 | 10.97 |
| 1년~2년미만 | 2,045 | 11.83 |
| 2년~3년미만 | 1,094 | 6.33 |
| 3년~4년미만 | 609 | 3.52 |
| 4년~5년미만 | 469 | 2.71 |
| 5년~10년미만 | 1,394 | 8.06 |

※ 2002년 9월말 입사근속기간 6개월미만자의 재해비중은 47.69%로 2001년 (47.53%)에 비해 0.16%p 증가

라.연령별

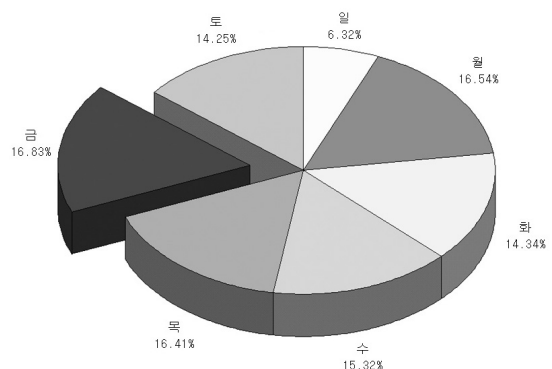
35세이상 중장년층에서 전체 재해의 70.91%가 발생하였고, 이중 50세이상 재해자가 전체 재해의 30.13%(5,210명)를 차지하고 있다.



| 연령별 | 재해자(명) | 구성비(%) |
|--------|--------|--------|
| 총 계 | 17,290 | 100.00 |
| 18세미만 | 26 | 0.15 |
| 18~24세 | 1,141 | 6.60 |
| 25~29세 | 1,753 | 10.14 |
| 30~34세 | 2,110 | 12.20 |
| 35~39세 | 2,170 | 12.55 |
| 40~44세 | 2,588 | 14.97 |
| 45~49세 | 2,292 | 13.26 |
| 50세이상 | 5,210 | 30.13 |

마.요일별

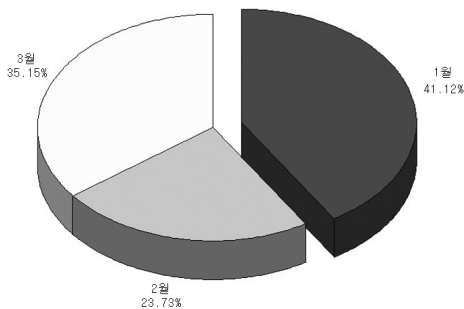
금요일(16.83%, 2,910명) 월요일(16.54%, 2,859명) 목요일(16.41%, 2,837명) 등의 순서로 발생하였다.



| 요일별 | 재해자(명) | 구성비(%) |
|-----|--------|--------|
| 총 계 | 17,290 | 100.00 |
| 월 | 2,859 | 16.54 |
| 화 | 2,480 | 14.34 |
| 수 | 2,648 | 15.32 |
| 목 | 2,837 | 16.41 |
| 금 | 2,910 | 16.83 |
| 토 | 2,463 | 14.25 |
| 일 | 1,093 | 6.32 |

바.월별

1월(41.12%, 7,109명), 3월(35.15%, 6,078명), 2월(23.73%, 4,103명)순서로 발생하였다.



| 월 별 | 재해자(명) | 구성비(%) |
|-----|--------|--------|
| 총 계 | 17,290 | 100.00 |
| 1월 | 7,109 | 41.12 |
| 2월 | 4,103 | 23.73 |
| 3월 | 6,078 | 35.15 |

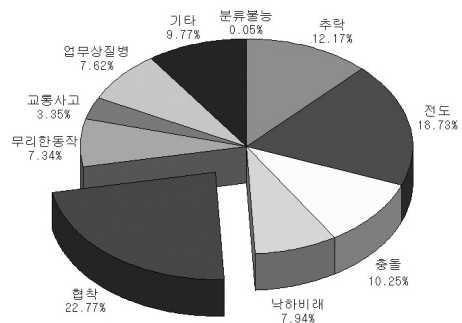
사.요양기간별

요양기간이 29~90일인 재해가 61.67%(10,663명)로 가장 많았고, 다음으로 요양기간이 15~28일인 재해(2,594명, 15.00%) 순으로 나타났다.

| 재해정도별 | 재해자(명) | 구성비(%) |
|---------|--------|--------|
| 총계 | 17,290 | 100.00 |
| 사망 | 488 | 2.82 |
| 6개월이상 | 305 | 1.76 |
| 91~180일 | 2,113 | 12.22 |
| 29~90일 | 10,663 | 61.67 |
| 15~28일 | 2,594 | 15.00 |
| 8~14일 | 589 | 3.41 |

아.발생형태별

협착,전도,추락,충돌,낙하비래 등 5대 재래형 반복재해가 전체 재해의 71.86%(12,426명)를 차지했다. 특히 협착재해가 전체 재해의 22.77%(3,937명)를 차지해 재래형 재해에 대한 근본적인 대책이 마련되어야 할 것이다.



| 발생형태별 | 재해자(명) | 구성비(%) |
|-------|--------|--------|
| 총 계 | 17,290 | 100.00 |
| 추락 | 2,105 | 12.17 |
| 전도 | 3,239 | 18.73 |
| 충돌 | 1,772 | 10.25 |
| 낙하비래 | 1,373 | 7.94 |
| 협착 | 3,937 | 22.77 |
| 무리한동작 | 1,269 | 7.34 |
| 교통사고 | 579 | 3.35 |
| 업무상질병 | 1,318 | 7.62 |

※기타는 절단, 베임, 찢림, 누르거나, 화재폭발, 붕괴, 도괴, 갑

전, 유해화학, 빠짐, 익사, 산소결핍 등임