

- 학생 수 : 24학급 완성시기 기준 840명 (학급당 최대 학생수 35명 이하)

2. 주변환경 및 대지 분석

사업지구는 충남 서산시 반경 30km내에 위치하고 있으며, 서산시 도심과는 국도 29호선에 의해 연결된다. 대지와 인접한 위치에서 국도 29호선과 국도 38호선이 분기하고 있어서 학생들의 접근은 이 두 도로에 의존할 것으로 판단된다. 특히 인접한 국도 29호선에는 시내버스가 운행되고 있다.

국도 29호선에서 대지로의 접근은 2개의 도시 계획도로에 의해 이루어지도록 계획되어 있으나, 북쪽의 도로 하나만이 개설될 예정이며 다른 도로의 개설시기는 미정이다.

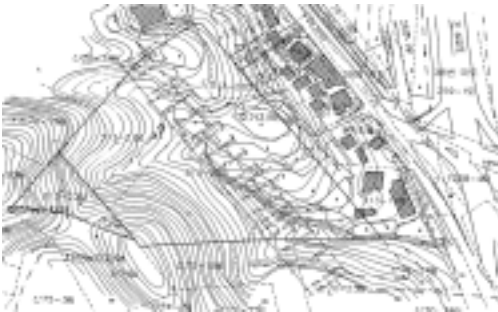


그림 1. 대지 주변의 도로교통

대지 주변의 주요 산계를 살펴보면 대지의 남동부에 썩고지가 남북방향으로 발달하고 있으며, 수계의 경우 대지의 남동쪽에 저수지와 하천이 흐르고 있고 대지의 북쪽으로 서해가 위치하고 있다. 대지와 그 주변지역에는 학술적, 문화적, 자연환경적으로 보전가치가 있는 지형 지질 및 특이한 지형형상(습지, 계곡 등)이 없는 것으로 조사되었다.

대지와 그 주변지역은 전반적으로 경사가 완만한 지형을 이루고 있으나 대지의 서쪽으로 갈수록 경사가 급해진다. 대지의 동쪽부분은 완만한 경사를 이용하여 농경지로 사용되고 있으며, 대지의 서쪽부분은 임야로 싸리, 아카시아, 진달래, 밤나무, 소나무 등이 서식하고 있다. 법적 보호종, 보호수 및 노거수 등은 분포하지 않은 것으로 조사되었다.



그림 2. 대지의 북측전경



그림 3. 대지의 남측 전경

3. 시설규모의 산정

3.1 단위공간의 규모산정

1) 기준모듈의 설정

전체 교사의 규모는 교실 모듈을 기준으로 한다. 현대화 시범학교 이후의 교사는 67.5m² 크기 이상의 일반교실을 권장하고 있다. 본 설계에서는 4.2m×4.2m의 모듈을 적용하여, 교실 모듈인 1bay의 크기가 8.4m×8.4m(70.56m²)이다.

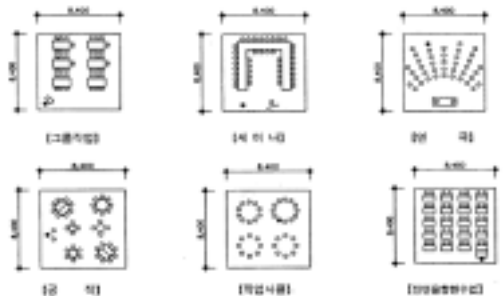


그림 4. 8.4m×8.4m 교실의 학습형태에 따른 좌석배치

2) 교실

교실은 크기에 따라 대, 중, 소 세 종류로 계획한다.

- 대규모 교실 : 크기는 8.4m×14.0m(117.6m²)이며, 과학, 기술, 가정, 미술, 음악 등 실험실습이 이루어지는 교실에 적용되며, 대규모 수강단위가 만들어질 가능성이 있는 재량 및 특활 교실에 적용된다.
- 중규모 교실 : 크기는 8.4m×8.4m(70.56m²)이며, 이론 중심의 강의가 이루어지는 교실에 적용된다.

• : 8.4m × 5.6m (47.04m²) ,

3)

가

• : 8.4m × 16.8m (141.12m²) .

• : 2 8.4m × 16.8m (141.12m²)

4)

• : , 가 , 7 , , 1 8.4m × 4.2m (35.28m²)

• : , 가 , 7 , , 1 8.4m × 4.2m (35.28m²)

• : 2 8.4m × 4.2m (35.28m²)

• , : 8.4m × 4.2m (35.28m²)

5)

8.4 × 8.4m (70.56m²), 8.4 × 8.4m (70.56m²),
8.4 × 8.4m (70.56m²), 8.4 × 8.4m (70.56m²),
8.4 × 4.2m (35.28m²)

6)

• : 가 가 650m²

• : 3 가
1 0.7 1.0m², 0.32
0.5m² 가 400m²

3.2

1)

• 24 가 가 , 1 18
24

• 7 +

가

가
가

2)

• 7 1

Σ

×

가

×

가

34 가
80% 가

1.

	7(1)	8(2)	9(3)
	5	4	4
	2	2	1
	3	3	4
	4	4	3
	3	4	4
가	2	3	3
	3	3	2
	2	1	1
	1	1	2
	3	3	4
	4	4	4
	2	2	2
	34	34	34

3. (24 / 18)

(: m²)

		47.04	70.56	117.6					
			4 / 3		: 8.4×5.6 : 8.4×8.4 : 8.4×14	282.24 / 211.68		24 24 가 .	
	,		4 / 3			282.24 / 211.68			
			3 / 2			211.68 / 141.12			
			3 / 2			211.68 / 141.12			
		1	/ 1	1		188.16	/ 188.16		
		1		1		188.16			
		1	/ 1	1		188.16	/ 188.16		
	가	1		1		188.16	/ 188.16		
				1 / 1		376.32 / 376.32			
			2 / 2	1 / 1					
						376.32 / 305.76			
	/	1 / 1	3 / 2	1 / 1					
					70.56 / 141.12				
			1 / 2						
		1 / 1	24 / 18	7 / 5	2,563.68 / 1,905.12				
		2 / 2			94.08 / 94.08			가	
		2 / 2			94.08 / 94.08				
		4 / 4			188.16 / 188.16				
	/		1 / 1		8.4×16.8	141.12 / 141.12		1	
			1 / 1		8.4×16.8	141.12 / 141.12			
			2 / 2			282.24 / 282.24			
			7 / 6		8.4×4.2	246.96 / 211.68			
			7 / 6		8.4×4.2	246.96 / 211.68			
			6 / 5		8.4×8.4	423.36 / 352.80			
	()		1 / 1		8.4×8.4	70.56 / 70.56			
			21 / 18			987.84 / 846.72			
			1 / 1		8.4×8.4	70.56 / 70.56			
			1 / 1		8.4×8.4	70.56 / 70.56			
			1 / 1		8.4×8.4	70.56 / 70.56			
			2 / 2		8.4×4.2	70.56 / 70.56			
			2 / 2		8.4×4.2	70.56 / 70.56			
			2 / -		8.4×4.2	70.56 / -			
	/		1 / 1		8.4×4.2	35.28 / 35.28			
	()		1 / 1		8.4×4.2	35.28 / 35.28			
			12 / 10			564.48 / 493.92			
			22 / 16		6.3×3.6	498.96 / 362.88			
			1 / 1		8.4×12.6	105.84 / 105.84			
			1 / 1		8.4×12.6	105.84 / 105.84			
			24 / 18			710.64 / 574.56			
						5,297.04 / 4,290.72			
			55% (35%)			2,913.37 / 2,359.89			
						8,210.41 / 6,650.61			
			1 / -			650 / -			
			1 / 1			400 / 400			
						1,050 / 400			
						9,260.41 / 7,050.61			

4.2

1) 1

• ,
 • ,
 • ,
 • ,
 • 2 7
 가

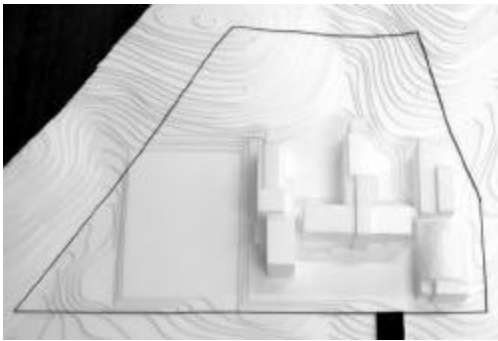
• 2

2 가 ,

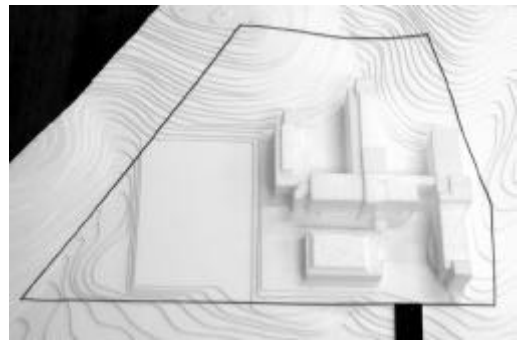
2 가 .

2) 2

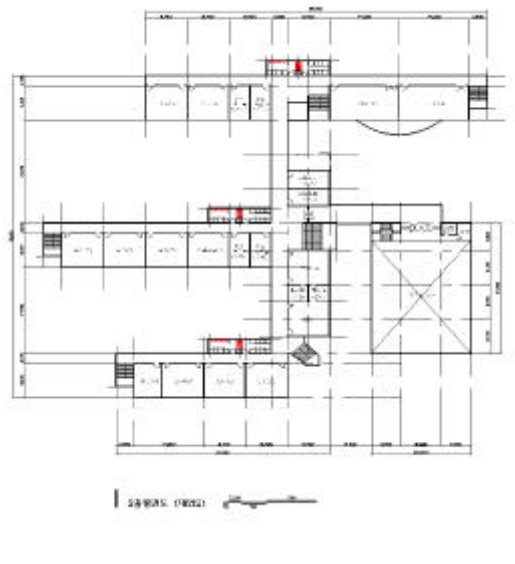
• ,
 • ,
 • ,
 • ,
 • ,
 • ,



5. 1 2



6. 2 2



가

가

가
가



가



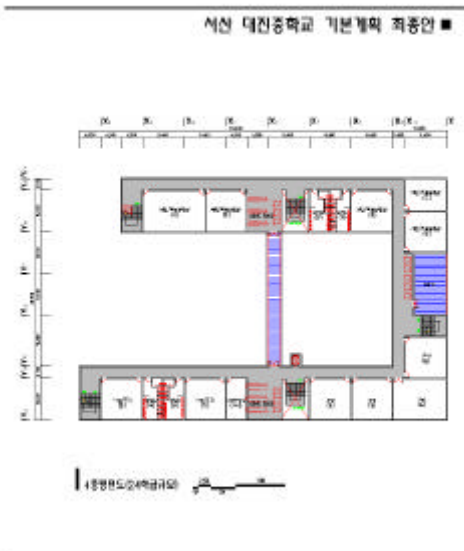
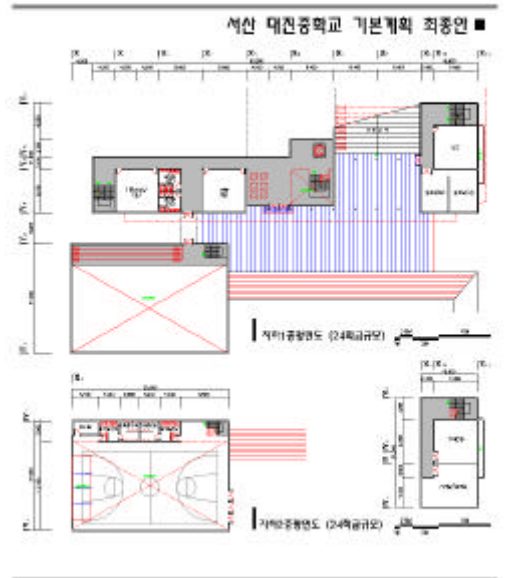
2)

7

3)

7

8. 1 2



11.

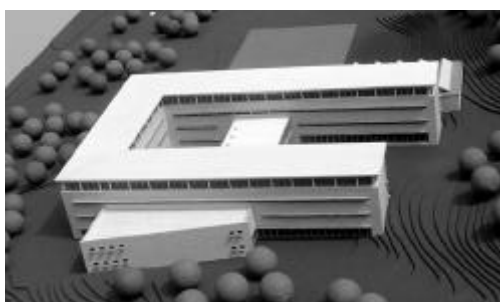


12.

9. 3 4



13.



14.

1. , , 16 3 , 2000.3
2. , , 7 , 2001. 1
3. , 7 , 6 4 , 1999. 12
4. , , , 2001. 4
5. , , , 1999. 12
6. , 2001. 3