

개의 모낭충증(Demodecosis)

박 재 학

서울대학교 수의과대학

본 질병에 대한 다른 이름

모낭충증, demodecosis

원인체

Demodex canis

병리기전

모낭충의 감염-농포(papule)-결절(nodule)-탈모-2차세균감염

임상증상

탈모, 소양증

병리조직 소견

모낭의 확대, 표피세포의 각화항진, 모낭주위, 모낭내, 혈관주위에 림프구 침윤, 소수의 대식구, 호산구침윤

진 단

Scratching, 병리조직학적 검사

감별 진단

진균감염

치료 및 예방대책

Ivermectin

• 한국수의병리학회 홈페이지(<http://vetpathology.or.kr>)에서 동영상으로 설명을 들을 수 있습니다.

Canine Demodicosis

서울대학교 수의과대학
실험동물의학과 교실
박재학교수, DVM, PhD

모낭충

- 사람의 모낭충 (*D. folliculorum*)
- 개 모낭충 (*D. canis*)
- 소 모낭충 (*D. bovis*)
- 면양 모낭충 (*D. ovis*)
- 산양 모낭충 (*D. caprae*)
- 돼지 모낭충 (*D. phylloides*)

그림1, 2

개에서의 응애류

- *Demodex canis*
- *Sarcoptes scabiei* var. *hominis*
- *Pyemones ventricosus*

개 모낭충 (*D. canis*)

임컷: 0.2 x 0.04mm. 20-24개 정도의
충립을 낳는데, 피부나 피하에 산란된
충립은 부화하여 자충, 약충 및 성충이
된다.

수컷: 0.17mm
약충: 180 x 40 um
시충: 120 x 35 um

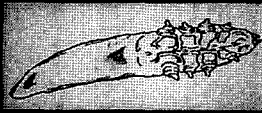


그림3, 4

역학

- 주로 애완동물 생산농장 또는 근거리나
경산거동 집단적으로 사육관리하는
개들에 대하여 감염 우려
- 피부에 농포 (papule), 결절 (nodule) 등이
형성되고 털이 빠지며 2차 세균감염이
되는 경우도 있다.

진단법

- 병변을 해부용 칼로 강하게 scapy하여
중류수에 희석하여 광학현미경으로
관찰
- 병리조직학적 진단

그림5, 6

육안적 소견

- 탈모가 진행된 부분은 경도로 발적.
- 미세한 가피가 산재성으로 형성.
- 이러한 병변은 입주위에서 가장
심했고 전지와 견갑부의 피부에도
관찰.




그림7, 8

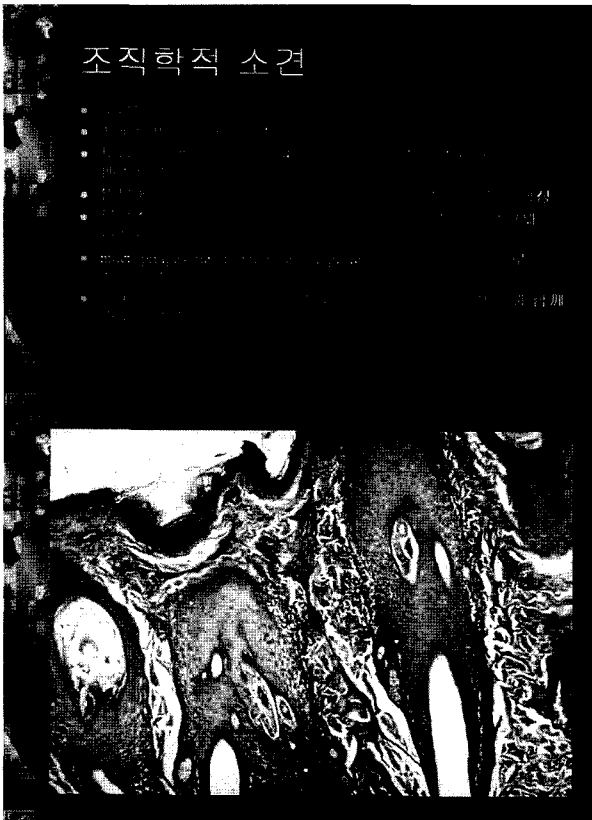


그림9, 10



그림11, 12

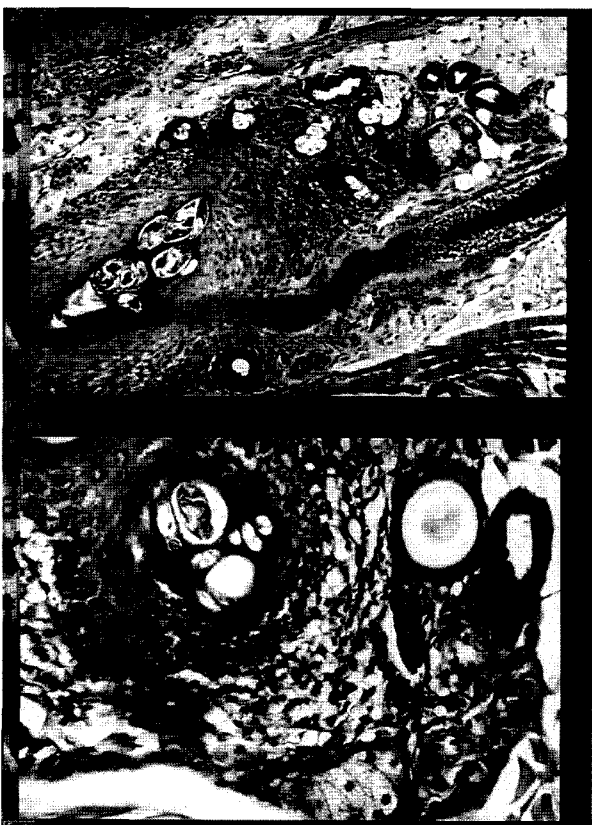


그림13, 14

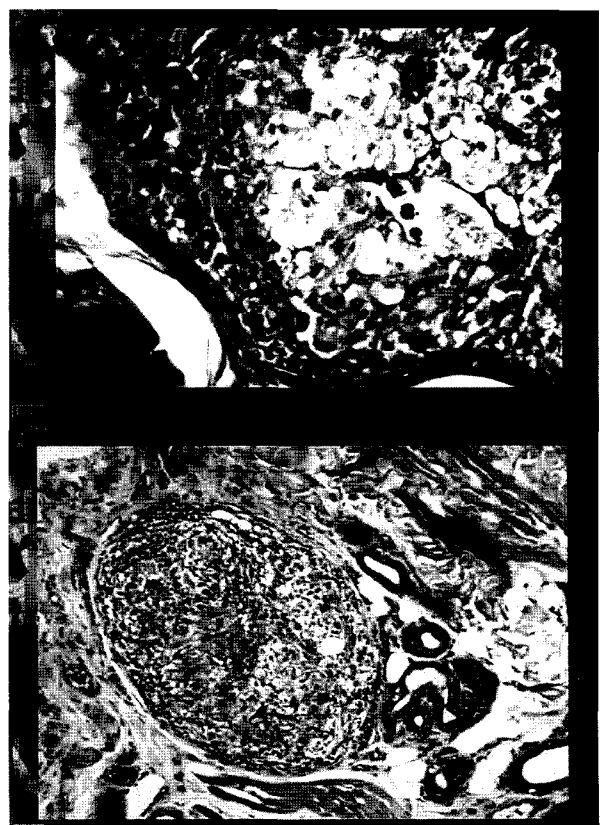


그림15, 16

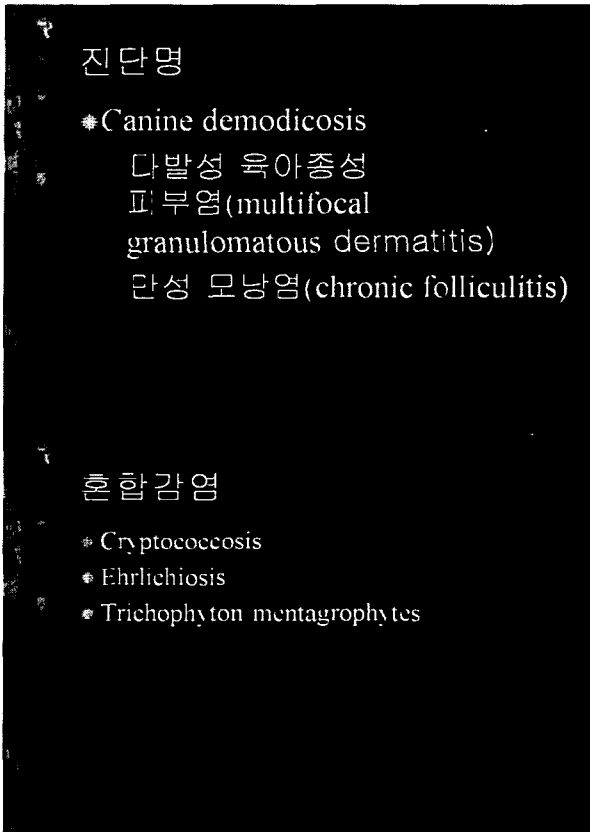


그림17, 18

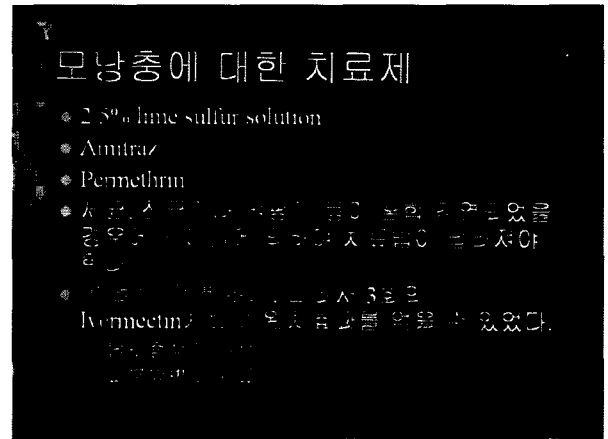


그림19