

## 1 개 요

2002월드컵 등 급증하는 국제행사에 대비하여 서울시 주요지점의 특징적 소재에 대해 아름답고 생동감있는 경관조명을 연출함으로써 시민과 방문객들에게 다양한 볼거리를 제공하고 관광효과를 극대화 하고자 함.

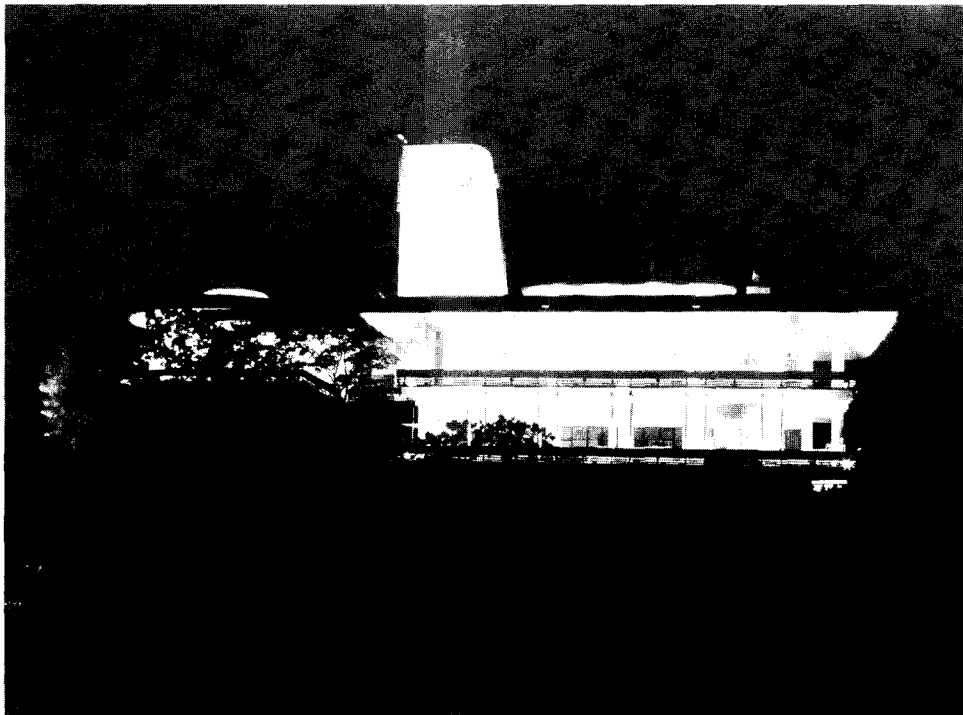
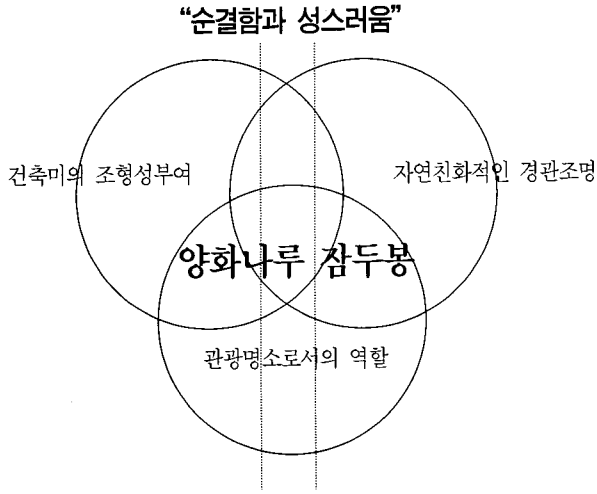


사진1. 양화나루 잠두봉 야간경관조명



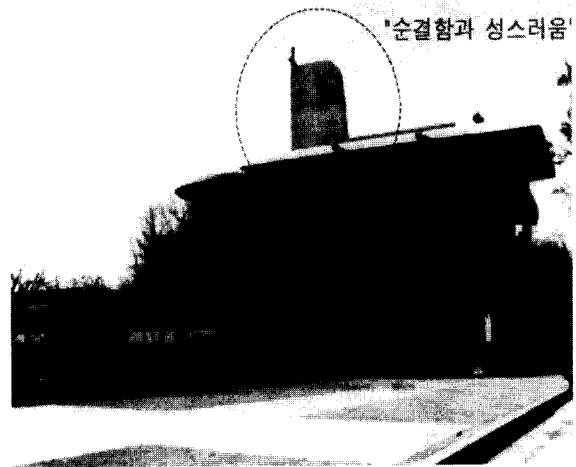
- 양화나루 잠두봉 경관조명을 설치 연출하여 다음과 같은 사항을 이끌어 낸다.
- 관광객들로 선조들이 지녔던 순교정신을 터득하는 과거와 현재의 살아있는 만남의 장이 되어 주기를 바란다.
- 주변환경과 더불어 양화나루 잠두봉의 이미지를 극대화시킨다.
- 양화나루 잠두봉의 IDENTITY 강화로 야간에도 시민과 함께 살아 숨쉬는 관광서로서의 역할을 수행할 수 있게 한다.

## 2. DESIGN CONCEPT

- 1) 건축미의 조형성 부여
- 2) 관광 명소로서의 역할
- 3) 자연친화적인 경관조명

지상보다 조금 높은 봉우리에 위치한 절두산 순교성지를 하늘과 땅을 이어주는 매개로 보아 순백색의 빛을 이용하여 땅과 천국을 이어주는 형상이 되도록 디자인 하였다.

백색광원을 이용하여 순결함과 성스러움을 표현하였으며 빛을 세로로 사용하여 수직상승하는 느낌이 되도록 하였다. 또한 광원을 노출하지 않고 안으로 은은히 퍼져나가는 빛이 되도록 하였으며 실루엣으로 건물의 형태를 살리고자 하였다.



## 3. 양화나루 잠두봉 세부연출

### 3.1 경관조명의 주안점

- 3.1.1 양화나루 잠두봉의 형태미를 부각시킨다.
  - 양화나루 잠두봉의 형태미/휘도대비 및 색대비를 조화있게 구성한다.

### 3.1.2 주변환경과 적절한 조화를 이룬다.

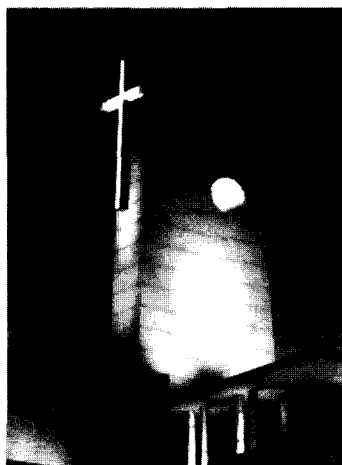
- 주위 건물에서의 조망성을 고려하여 휘도 대비성을 감안한다.
- 노들섬의 공간적 요소와 상징성 등 시민의 정서에 부합되고, 주변환경과 조화를 이룰 수 있는 환경 친화적인 경관조명이 되어야 한다.

- 3.1.3 차량통행의 기능적 문제에 대응한다.
  - 노들섬 주위를 주행하는 운전자의 글래어를 없애고 가시성을 높인다.
- 3.1.4 유지 및 관리의 편의성을 고려하고 에너지 효율적인 기구를 적절한 위치에 배치한다.
- 3.1.5 주안점
  - 양화나루 잠두봉 경관조명을 설치 연출하여 다 음과 같은 사항을 이끌어 낸다.
  - 관광객들로 선조들이 지녔던 순교정신을 터득하는 과거와 현재의 살아있는 만남의 장이 되어 주기를 바란다.
  - 주변환경과 더불어 양화나루 잠두봉의 이미지를 극대화 시킨다.
  - 양화나루 잠두봉의 IDENTITY강화로 야간에 도 시민과 함께 살아 숨쉬는 역사의 공간역할을 수행할 수 있게 한다.

#### 4. 상부십자가 세부디자인

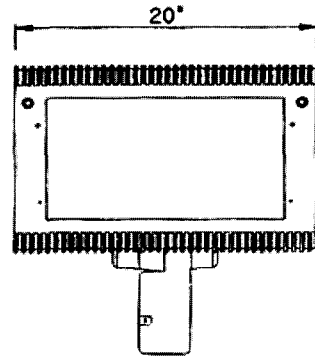
##### 4.1 연출의도

순백한 십자가 형태를 강조하고 건물 옥탑에 절두산 전체를 나타낼수 있는 조명을 계획한다. 이는 차량 및 원거리 동선을 위한 옥탑 SIGN 역할을 하게 된다.

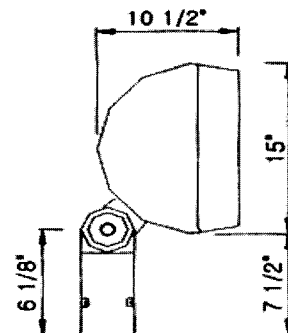


#### 4.2 적용기구

'E' TYPE 경관등 MH 400(W) = 1(EA)



① 정 면 도  
SCALE = NTS



② 측 면 도  
SCALE = NTS

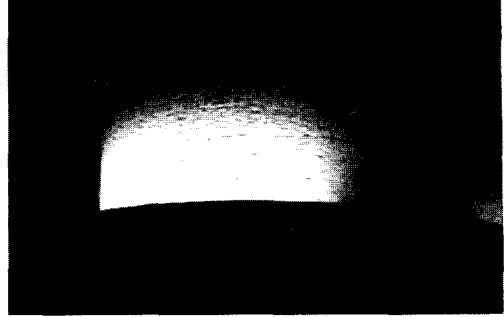
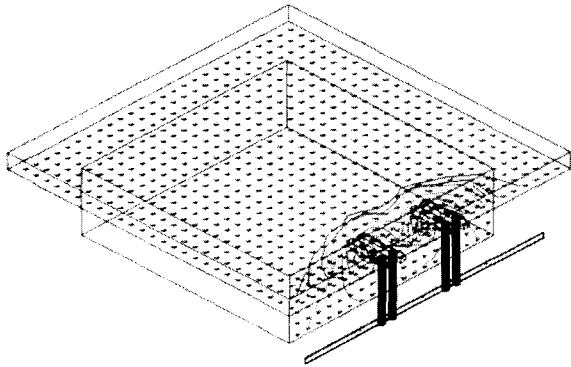
##### ■ 재질 및 특징

- 1) 몸 체 : 알루미늄 다이캐스팅
- 2) 전면유리 : 강화유리
- 3) 안 정 기 : 등기구 내장형
- 4) 후드 및 칼라필터 설치가능(적, 청, 녹, 황)
- 5) LAMP : 메탈헬라이드 400(W)
- 6) 베이스/외구 : BT 28
- 7) 적용장소 : 십자가 조명

## 5. 측벽 세부 디자인

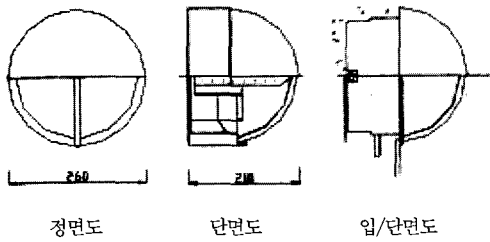
### 5.1 연출의도

일반방문객 및 인접도로 차량 운전자를 위한 잠두  
 봉 벽부 전면부에 조명이 설치되며 기존의 형태 또한  
 조명 계획으로 더욱더 부각될 수 있고 주간의  
 IDENTITY를 유지한다.



### 5.2 적용기구

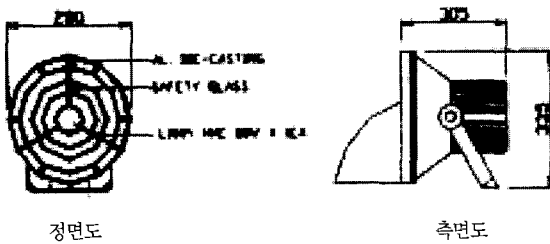
'A' TYPE 경관등 MH 70(W) = 14(EA)



#### ■ 'A' Type 재질 및 특징

- 1) 몸 체 : 알루미늄 다이캐스팅
- 2) 전면유리 : 강화유리
- 3) 안 정 기 : 등기구 내장형
- 4) 후드 및 칼라필터 설치가능(적, 청, 녹, 황)
- 5) LAMP : 메탈헬라이드 250(W)
- 6) 베이스/외구 : BT 28
- 7) 적용장소 : 동상 조명

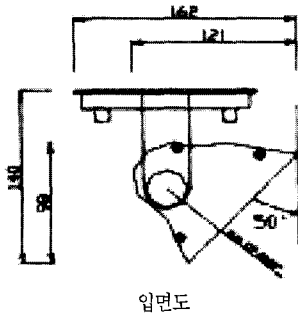
'B' TYPE 경관등 MH 100(W) = 9(EA)



#### ■ 'B' Type 재질 및 특징

- 1) 몸 체 : 알루미늄 다이캐스팅
- 2) 전면유리 : 강화유리
- 3) 베이스/외구 : ED-17
- 4) LAMP : MH-100(W)
- 5) 후드 장착 가능
- 6) 적용장소 : 기둥 상부 조명

'C' TYPE 경관등 MH 70(W) = 24(EA)



▣ 'C' Type 재질 및 특징

- 1) 몸 체 : 알루미늄 아노다이징
- 2) 전면유리 : 강화유리
- 3) 안 정 기 : 안정기 BOX별도 부착
- 4) LAMP : 메탈헬라이드 70(W)
- 5) 베이스/외구 : GT-12
- 6) 적용장소 : 외벽 조명

## 6. 의도 이미지 시뮬레이션

### 6.1 박물관 자리건축

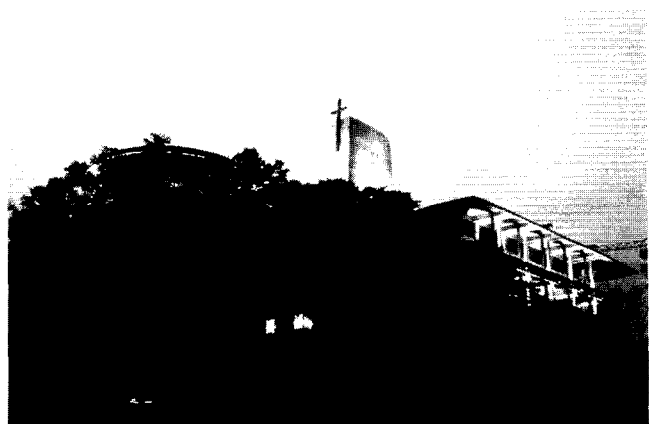
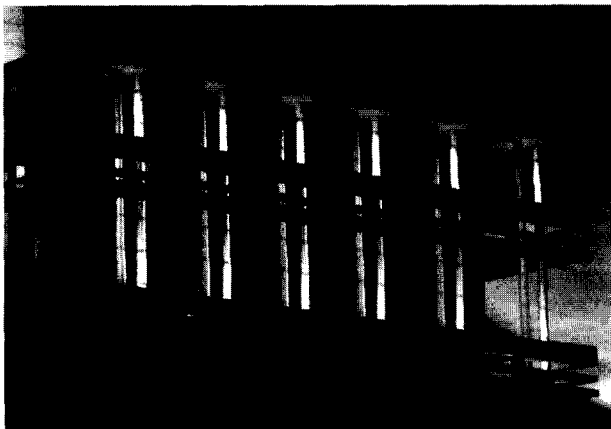


사진 2. 양화나루 잠두봉 경관조명