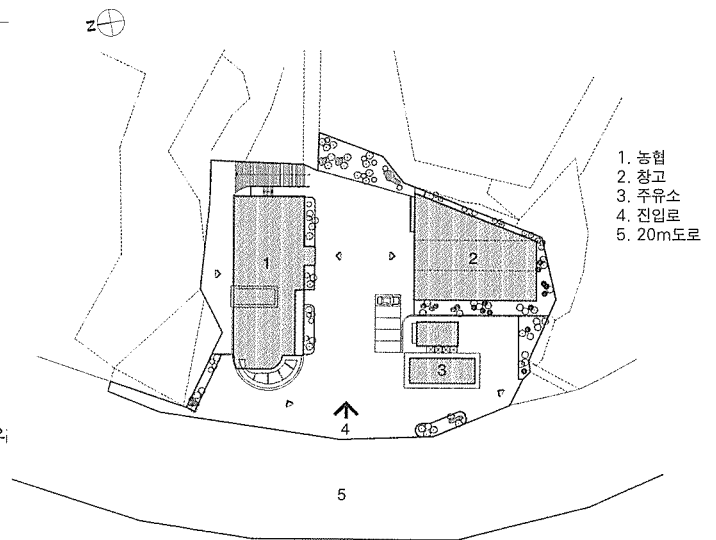


정천 농협 Jeongcheon Nonghyup

추원호 / 건축사사무소 신세대그룹
Designed by Choo Won-Ho

건축개요

위 치	전라북도 진안군 정천면 봉학리 425-3번지 외 15필지
주요용도	제2종근린생활시설(금융업소), 위험물저장 및 처리시설(주유소), 창고시설(창고)
대지면적	3,295.00 m ²
건축면적	934.64m ²
연 면 적	1,362.19 m ²
건 폐 율	28.37%
용 적 륜	28.37%
규 모	지하 1층, 지상 1층
구 조	철골조, 철근콘크리트조
외부마감	화강석버너구이, 드라이버트, 24mm 컬러복층유 샌드위치패널
실계담당	권성은, 신지영, 김도희

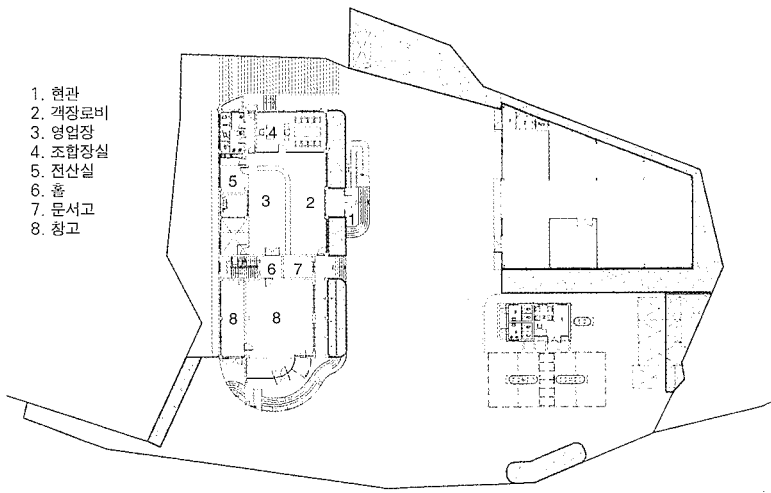


배치도

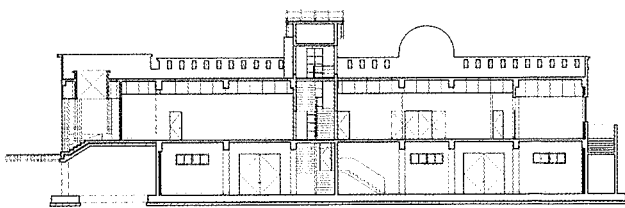




1. 현관
2. 객장모비
3. 영업장
4. 조합장실
5. 접산실
6. 출
7. 문서고
8. 창고



1층 평면도



단면도

이 농협은 용담댐 수몰지역으로서 금년도 상반기에 시작된 담수로 인하여 조속히 추진해야 할 프로젝트였고 용담댐 최상류 청정지역에 위치한 여건과 이주민들의 욕구에 부응하면서 새로운 관광지역으로서 농협 이미지를 고양하고 그 지역의 구심점을 확보할 수 있는 의장요소를 갖추는데 목적을 두었다.

건물의 형태는 고객의 믿음을 주고 주변 환경과 조화되는 수평선과 농가마을을 연상하는 곡선의 옥탑지붕을 구성하였고, 1층 통로에 연속된 황토색 열주랑을 설치하여 농촌의 농협 아이덴티티(Identity)를 높이고 정면성을 강조하고자 하였으며, 고객을 현관으로 유도하고 끌어 당기는 입면을 구상하였으며, 날개를 펴고 고객을 맞이하는 산비둘기의 형태를 지닌 주유소의 캐노피 그리고 단조로운 창고지붕을 매스 분절하여 시각적 변화를 모색하였다.

초기 기본계획안에서 있었던 여러 디자인 요소(옥상파고라, 유리돔, 측면계단)들은 공사비 증가요인으로 삭제되었고 절제된 형태로 완성되었으나 설계도에 충실하지 못한 것이 못내 아쉬웠다.

추후 지역적 특성을 고려한 다양한 욕구들을 수용하여 고향 잃은 수몰민들의 마음을 달랠 수 있고 구심점이 될 수 있는 장소, 지역특산물을 공급할 수 있는 넉넉한 마음, 그리고 방향의 휴식공간이 되어주길 기원한다.