

연천우체국

Yeoncheon Post Office

연천우체국 신축공사 건축설계 현상공모 결과가 4월 12일 발표되었다. 정보통신 및 우정사업 위상을 정립할 수 있는 현대감각에 맞는 우체국사 건립을 목적으로 한 이번 현상공모에서는 총 10개 설계사무소가 접수하였다.

당선작에는 (주)유일엔지니어링 종합건축사사무소가 선정되었고, 우수작으로 제이엔제이건축이, 가작으로 청무건축이 선정되어 당선작에는 설계권이 우수작 및 가작에는 소정의 현상금이 지급되었다.

▶ 당선작 / (주)유일 엔지니어링 종합건축사사무소(김 환성 · 김종규)

대지위치	경기도 연천군 차탄리 34-7
지역지구	일반 상업지역, 군사시설 보호구역
건축면적	610.36㎡
연면적	2,799.59㎡
규모	지하 1층, 지상 4층
구조	철근콘크리트조
주차대수	18대(장애인 주차 1대 포함) : 법정 16대
외부마감	화강석, 유색복층유리
설계담당	채정식, 김현성, 엄동욱, 송은영, 박제환

계획의 기본방향

- 정보통신 및 우정사업의 위상을 정립할 수 있는 현대적인 우체국사 계획
- 관청의 재래 이미지에서 탈피한 밝고 경쾌한 공간 조성

- 우체국의 공익성을 살리고 개방감과 친밀감 유도
- 지역사회와 연계 및 지역주민의 시설 이용 편리도모

배치개념

- 자연지형 및 도시 Context 흐름에 순응하는 배치
- 연천군의 랜드마크적인 상징적 역할
- 가로변의 정면성 강조
- 명확한 동선분리 : 보행자와 차량 동선 분리, 25m 주도로에서 공중실로 바로 진입하도록 주출입구 계획, 접근성에 따른 부출입구와 직원용 출입구 계획, 우편물 발착 및 하역에 따른 서비스 공간 확보
- 다양한 옥외 휴게공간 조성 : 직원/민원인에게 개방된 쾌적한 녹지공간 제공, 가로에 포켓공원제공으로 우체국 인지도를 높임

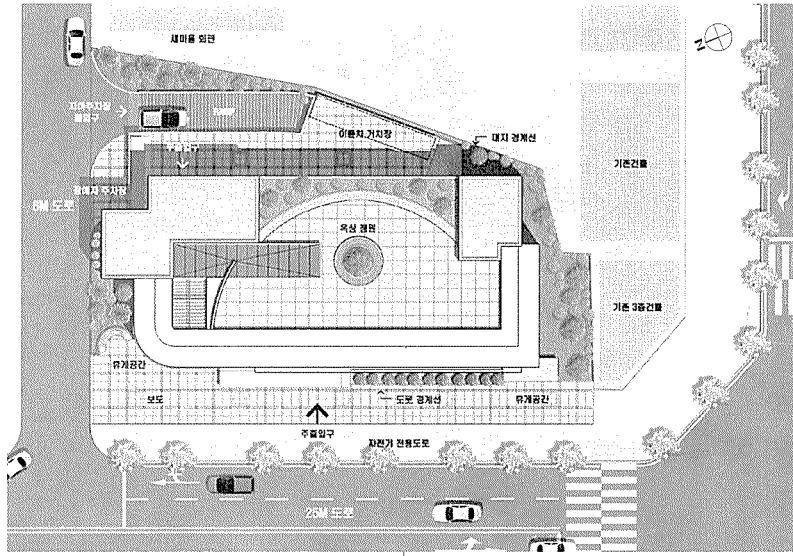


평면계획

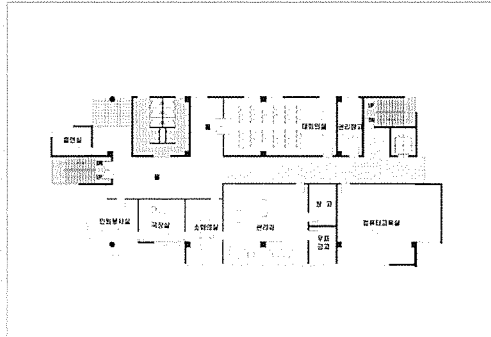
- 건물 기능과 각 영역별 기능에 따른 합리적 공간구성
- 내부공간의 가변성 : 업무의 변화 및 물량 증가에 대비한 신축성 있는 공간 계획
- 업무, 작업, 지원공간 등 기능에 따른 유기적 연계성 확보
- 에너지 절약 및 유지관리에 합리적인 평면구성

입면 계획

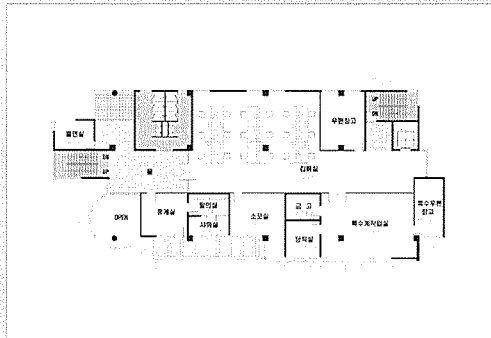
- 우정 현대화를 주도하는 우체국으로 미래지향적, 현대적 이미지 추구
- 공공청사로서 지역사회에 대한 개방성, 투명성, 신뢰성 확보
- 인천군에서 랜드마크적 이미지 구현
- 에너지 절약 및 채광환기를 고려한 개구부 계획
- 재료대비(화강석, 유리)를 통한 변화 추구
- 전면 커튼월로 유리면의 개방감, 투명성, 경쾌한 표현



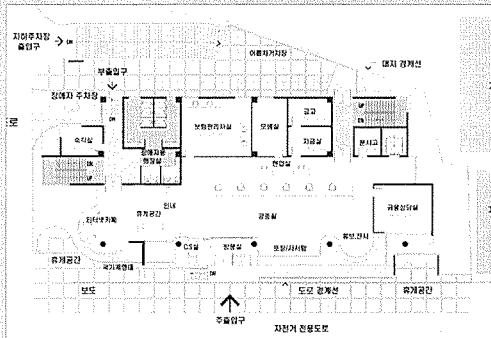
배치도



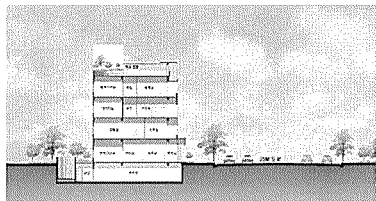
3층 평면도



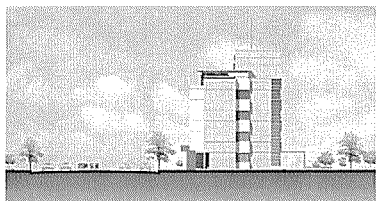
2층 평면도



1층 평면도



단면도

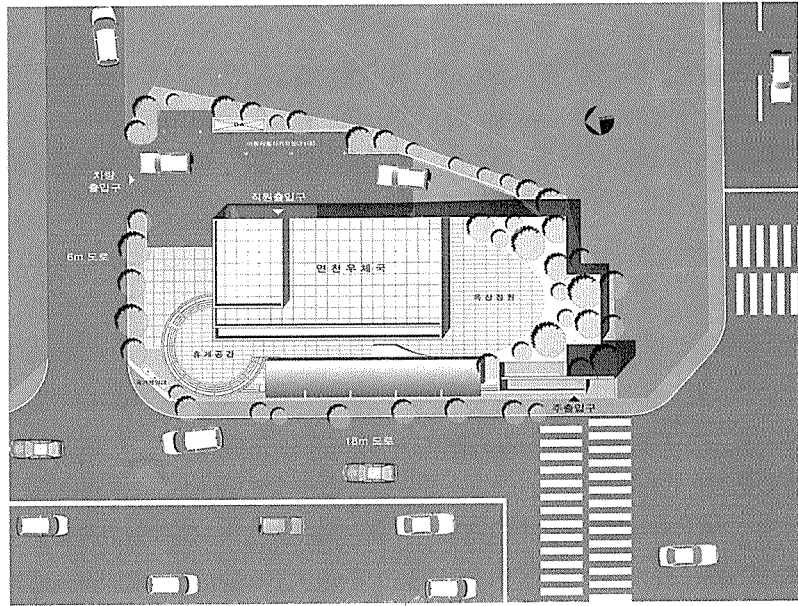


남측면도

▶ 우수작 / (주)제이앤제이건축사
사무소(최종천, 전태진) + 황태주
(서원대학교)

대지위치	경기도 연천군 연천읍 차탄리 34-7번지
지역지구	일반상업지역, 군사시설보호구역
대지면적	1,076.00㎡
건축면적	489.24㎡
연면적	2,897.28㎡
건폐율	45.47%
용적률	150.58%
구조	철근콘크리트조
규모	지하2층, 지상4층
외부 마감	노출콘크리트, 칼라복층유리
주차대수	법정 13대, 계획 25대
설계담당	이찬우, 박범기, 김시덕, 박종일, 강석진, 지관미
C.G	(주)아이에스엔코리아

계획대지는 연천역 근방에 있고 일반상업지역으로서 성장 가능성이 보인다.



배치도

연천은 도시화가 진행중인 지역으로 미래의 성장에 적합한 도시적 맥락을 제시할 수 있는 계획을 하고자 하였다.

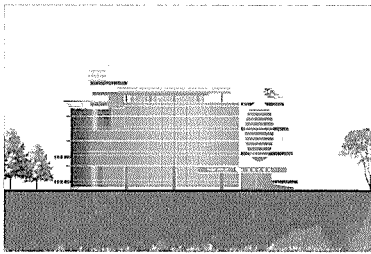
장방형 매스의 모서리에 원기둥을 관입시켜 수평적 선이 강조된 입면을 수직적 곡선이 아우를 수 있도록 하였고, 솟아

오른 원통이 시각적 기능적 정점이 되면서 변화와 리듬을 부여하는 역할을 한다. 경사지게 처리한 수직벽은 우체국의 sign과 symbol을 부각시키고 주출입구에 대한 명확한 인식을 주민들에게 심어주도록 의도하였다.

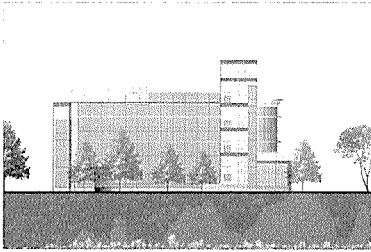


입면구성은 수평선을 강조하여 주위 저층 건물군과 조화를 이룰 수 있도록 하였고 옥상휴게공간의 캐노피는 직원들의 야외휴식공간에 그늘을 만들어 주면서 다양한 입면을 구성하는 역할을 한다.

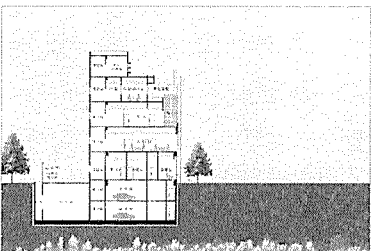
전체적으로 절제되고 힘있는 외관과 기능을 충실히 수용하는 평면을 구성하고자 하였고 단정하면서도 명쾌한 인상을 가진 건물로 계획하였다.



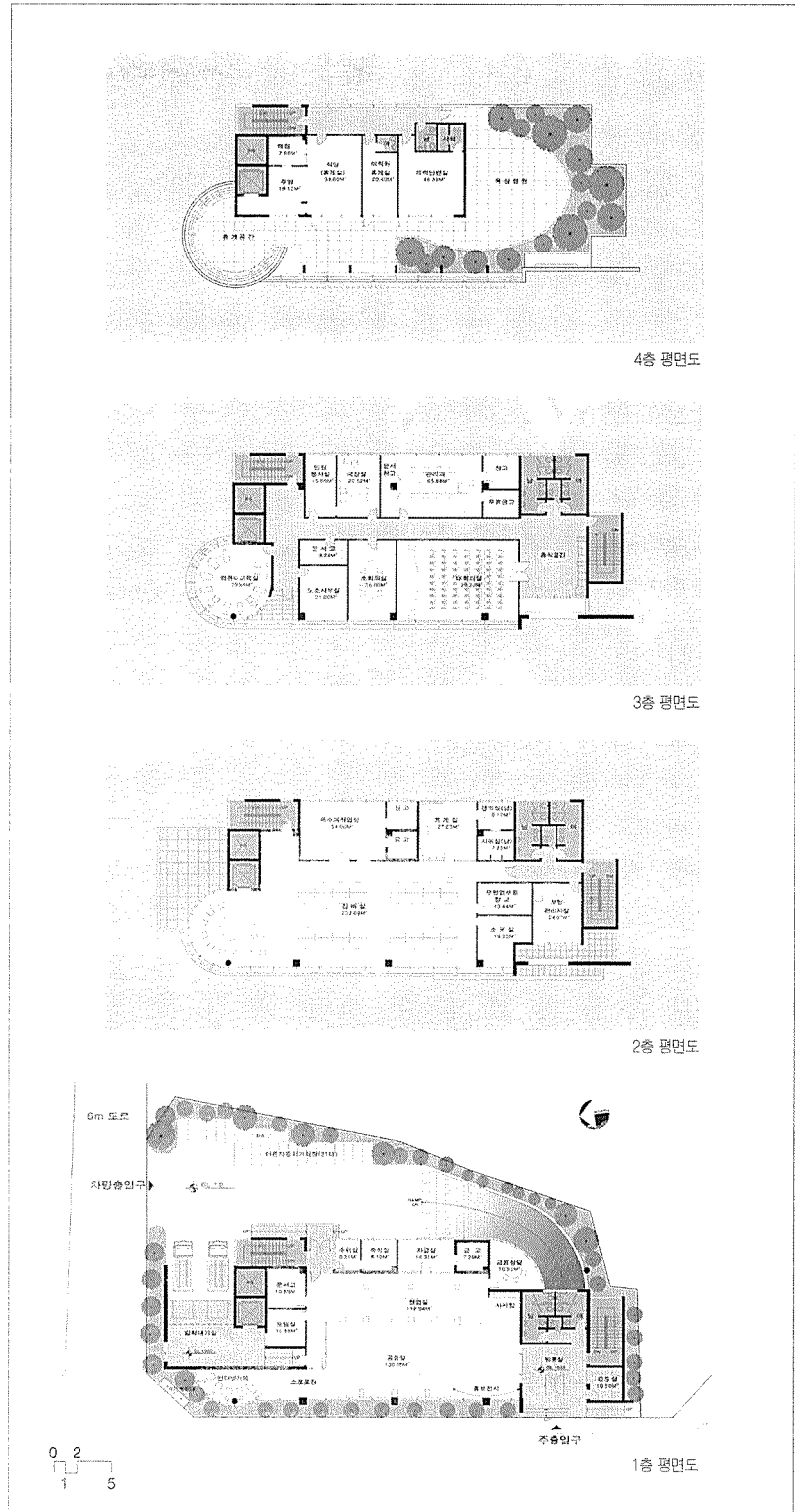
서측입면도



배면도



종단면도

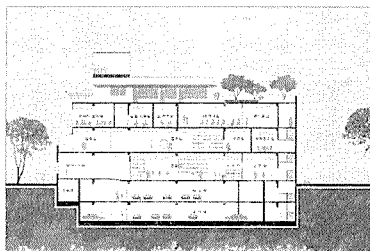


4층 평면도

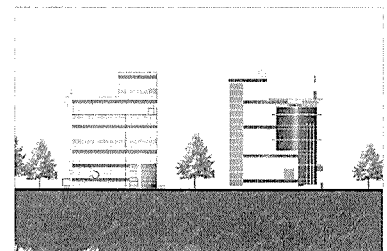
3층 평면도

2층 평면도

1층 평면도



원단면도



좌우측면도