

의령 한우등록우 송아지 경매현황

희령축산업협동조합 한우개량팀장 / 강용모

1. 경매시장 개설 동기

우리 의령지역은 낙동강의 본류와 지류(남강)가 합류하는 지대에 위치하고 있어 강을 접한 남쪽은 비옥한 토지로 광야가 전개되고 있으며, 산간지대에도 곳곳에 분지가 발달하여 생활환경이 좋은 곳입니다. 임진왜란때는 구국의 멸사봉공(滅私奉公) 정신으로 승병을 모아 왜구를 물리친 의병장 박재우 장군의 충혼이 서려있는 충의의 고장인 경남 의령의 의령축협에서는 “한우등록우 송아지 경매시장”을 운영하고 있습니다.

1989년도에 한우개량단지를 조성 순수혈통보존과 개량을 위해 부단히 노력해 왔으나 참여 한우사육농가에 대해서는 조사사례비 지급이외에는 특별한 지원을 하자 못하고 개량단지 조성전에 비해 월등히 개량된 송아지는 이상인의 문전거래 및 가축시장에서 우수한 형질을 인정받지 못하고 거래되는 등 일반송아지와 차별화 되지 않아 지역한우사육농가의 관심밖이었던게 현실이었습니다. 이에 고심하던 우리 조합에서는 새로운 거래방법과 개량농가의 실익을 모색하던 중 일차적으로 “한우등록우 송아지 경매시장” 운영이 필요하다고 판단하고 등록우와 비등록우간의 차이점 부각을 통해 입식농가에게는 우수한 밀소를 공급하고 출하농가에게는 경매제조의 잇점을 살린 수취가격제고를 통해 농가 실질소득증대를 도모하고 있습니다.

향후에는 송아지경매시장과 지역브랜드를 조화롭게 접목시켜 “의령자굴산첩한우”를 전국 최고의 명품으로 만들고자 더욱 노력 할 계획이오니 전국 한우사육농가의 많은 관심과 참여를 당부드립니다.

1) 사업개요

▶ 우리조합을 지역 특성상 한우전문 조합으로 발전시켜 양축농가의 소득증대는 물론, 번식농가의 안정된 밀소 생산기반을 통하여 고급육 생산을 활성화하고 우량 밀소를 생산자와 구매자가 등록우의 능력과 자질에 따라 상호 신뢰할 수 있는 가격으로 매매되도록 하고자 함.

2) 사업목적

- ▶ 관내 한우개량 기반구축으로 양축농가 소득 향상 도모
- ▶ 지역브랜드 개발에 필요한 밀소 공급체계 구축
- ▶ 자질이 우수한(혈통, 고등등록우)송아지를 관내 사육농가에 공급

3) 사업내용

- ▶ 우량한우 번식기반 확보 및 비육우농가의 브랜드육 생산체계 구축
- ▶ 생산자 중심의 한우 육성산업 발전 중심체 구축
- ▶ 지역경제 활성화에 기여하는 의령축협 위상 구축

4) 사업추진 방안

가. 송아지 경매팀 구성

나. 경매대상 송아지 선정

▶ 선정절차 : 매월 대상우 발췌 → 현지농가 방문 → 외모심사 및 농가의 의향 확인

▶ 대상우

- 관내 개량단지내 혈통 및 고등등록우의 2~3산차 송아지로써 생후 5~6월령

- 송아지생산안정제 가입우의 자질 우수 송아지

다. 경매대상 송아지 가격사정

▶ 사정위원 : 6명

- 위원장 : 조합장

- 위 원 : 우리조합 지정중개인 1명

당일 출하우 농가대표 1명

취한우영농조합법인 회원대표 1명

출하희망농가

경매시장 담당자

[그림 1] 경매대기우 사진



라. 경매진행 방법

▶ 출하우는 조합 책임운송하에 08:00까지 입장시킨다.

▶ 응찰자는 1인당 100만원의 경매보증금을 예치하고 출장우 개체별 내역서를 교부받는다.

▶ 경매 개시전 응찰자는 출장우 개체를 점검, 확

인한다.

▶ 경매진행자가 진행순서를 간략히 안내한다.

▶ 출장우 부여번호에 의거 1두씩 소개후 경매를 시작한다.

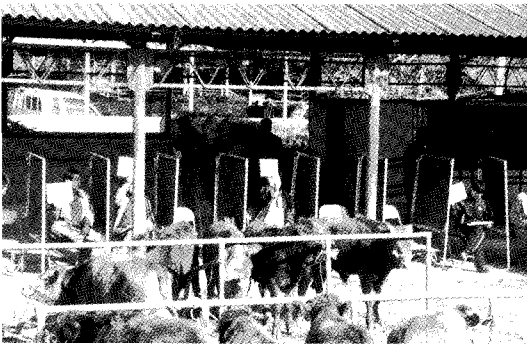
▶ 경매는 진행자가 사정가격을 알리면 응찰자는 사정가격 이상으로 응찰금액을 기록판에 적제하고 동시에 들게한 후 최고응찰자에게 낙찰시킨다.

▶ 응찰금액은 만원단위로 기록한다.

▶ 동일가격이 2인 이상이면 동일가격 응찰자만 재입찰에 참가하고 이때의 최고응찰자에게 낙찰된다.

▶ 진행자가 사정가격 제시후 입찰자가 없으면 유찰우로 처리되며, 유찰우는 진행 종료 후 1회에 한해 재입찰 하고, 이때에도 낙찰되지 않으면 사정가격으로 조합 생장물사업장에서 매입한다.

[그림 2] 경매진행과정



마. 경매응찰자 자격

- ▶ 관내 한우사육농가
- ▶ 축산 관련단체 (학교, 축산기술연구소 등)
- ▶ 타지역 고급육생산에 참여하는 농가

5) 실적

가. 송아지 경매 출품우 내역 현황

회차	월별	성별	두수	평균체중	사정평균 가격(A)	낙찰평균 가격(B)	차액 (B-A)	비고
1	3	송	20	163	1,497	1,555	58	
		우	3	168	1,486	1,526	40	
2	4	송	21	165	1,576	1,636	60	
		우	12	147	1,500	1,561	61	
3	5	송	40	175	1,678	1,753	75	
		우	16	185	1,688	1,834	14	
4	6	송	36	169	1,810	1,849	39	
		우	14	172	1,900	1,996	96	
5	7	송	41	172	1,870	2,012	142	
		우	14	165	1,874	2,079	205	
6	8	송	46	168	1,878	2,121	243	
		우	27	161	1,863	2,002	139	
7	9	송	34	181	1,965	2,122	157	
		우	30	167	1,883	1,988	105	
8	10	송	56	174	2,153	2,310	157	
		우	29	163	1,967	2,060	93	
9	11	송	37	188	2,267	2,428	16	
		우	26	168	2,100	2,266	166	

6) 기대효과

▶ 의령군 한우 생산기반 유지, 확대 및 한우 개량체계 구축 강화

▶ 우리지역 고유 브랜드(자굴산 최 한우)의 유통체계 구축

▶ 한우 사육농가 소득향상 및 지역경제 활성화 기대