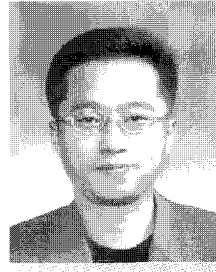




소동물임상 수의사의 세계



홍 하 일

한국동물병원협회장

동물병원 시장은 인구통계학적 여러 요인과 평균 수입 규모에 의해 영향을 받는다. 이러한 요인으로는 반려동물을 기르는 가구의 수와 한 가구당 기르는 반려동물의 수, 그리고 그들의 평균 수입, 그리고 반려동물을 그들이 어떻게 생각하느냐하는 것 등이다.

현재 소동물임상이 활발하게 이루어지고 있는 대도시에서 전체 가구의 12%가 평균 1.2마리의 개를 기르고 있는 것으로 조사되고 있다. 반면 개를 제외한 다른 동물-고양이, 토끼, 햄스타, 저북, 이구아나 등도 상당수 보급되어 있으나 이 동물들이 동물병원 시장에 들어오지 못하고 있는 실정이어서 200만 마리 정도로 추정되는 애견만이 전체 소동물병원 시장을 형성하고 있다는 결론이다.

따라서 동물병원 시장의 확대를 위해서는 애견인 인구의 증가뿐 아니라 다른 동물의 보급에도 노력해야 한다. 동물병원 수의사는 서로한 시장을 놓고 겨루는 경쟁자의 입장이기도

하지만 시장을 키우고 동물병원과 수의사의 이미지를 높이는 데에는 협력자/동반자의 관계에 있는 전문가 집단이 되어야한다.

일본의 경우 1999년 12월 현재 개는 1,000만 마리, 고양이는 800만 마리라고 한다. 국민소득과 애완동물시장과는 밀접한 관계가 있다.

얼마만큼의 시장인가?

2000년 서울시 일부 지역에서 행해진 조사에 의하면 개를 기르는 가정에서 평균 1년에 1.5회로 질병으로 인해 병원을 이용하고 있으며 한번 병원 방문시 지출되는 비용은 25,000원으로 보고되고 있다. (이를 전국적으로 적용할 경우 $200만 * 1.5회/년 * 25,000원/회 = 750억/년$ 정도의 소동물병원 시장으로 1개 동물병원의 월평균 총수입은 약 520만원으로 계산된다)

한편 동물병원 수입구조를 살펴보면 총수입은

예방주사, 질병치료, 수술 등 진료수입과 사료, 용품 판매 및 미용등 진료외 수입으로 구성되는바 그 비율은 2000년 12월 현재 60:40으로 조사되었다.

한국동물병원협회에서 회원 병원을 직접 조사한 결과 총수입이 평균 800만원정도로 보고되고 있다(2000년).

전망은?

국민 소득 증대와 자유화가 지속되는 한 동물병원 수요는 계속 증가할 것이며 이러한 증가 추세는 도시화, 산업화, 디지털화 등으로 인해 인간소외가 두드러짐에 따라 급격하게 변화될 것이다.

한편 일부 전문가들은 현재의 수요만으로도 전체 동물병원 진료 시장 규모를 앞에서 예측한 것의 100배까지 확대가능하며 이를 위해 Human-Animal Bond 사상의 보급과 수의사의 (수의학과 경영) 지식 무장강화가 필요하다고 주장하기도 한다.

하지만 현재 동물병원 시장이 안고 있는 가장 큰 부담은 수요와 공급 차원에서 수요의 증가를 앞서서 수의사가 공급되고 있다는 것이다.

따라서 앞으로 동물병원을 개원하기 위한 진입장벽도 높아질 것이며 개원한 후에도 동물병원 시장에서 수의사간의 경쟁은 지금보다 더욱 치열해질 것이며 '빈익빈 부익부'/'20:80'현상이 두드러질 전망이다. 한편 이러한 현상은 역설적으로 '준비'된 수의사에게는 기회를 제공한다는 것을 의미하기도 한다.

소동물 임상 수의사의 역할

동물병원이란?

- 기존의 동물병원 : 아픈 동물을 치료하는 곳
- 미래의 동물병원 :
 - 동물의 건강을 통해 인간에게 정신적, 정서적, 신체적, 사회적으로 도움을 주는 곳
- 건강이란?
 - 신체적, 정신적, 사회적, (영적 ?)으로 건전한 상태
- 동물이 건강하기 위해 필요한 것은?
 - 영양, 운동, 교육, 미용, 수의학(예방의학)

따라서 동물병원에서 제공되는 서비스란 예방의학이나 아픈 것을 치료해주는 것만이 아니라 영양, 운동, 미용에 대한 조언과 서비스, 그리고 주인과의 올바른 관계를 위해 동물에 대한 사회화 교육과 주인에 대한 동물애호정신을 함양할 수 있는 교육이 서비스되어야 한다. 동물병원을 성공으로 이끄는 것은 동물병원(원장 수의사와 직원)의 철학과 vision이 얼마만큼 확실하게 정립되었느냐는 것이고 이러한 것을 현실화하는 것은 과학으로서의 수의학과 Human skill에 입각한 management라는 커다란 바퀴이다.

병원을 성공적으로 운영한다는 것은 고객(보호자)을 상대로한 문진, 신체검사 및 여러 실험실 검사, 치료 및 처치, 수술, 차팅 등 진료행위 뿐 아니라 직원관리, 문서관리, 급여관리, 자금 및 제공과금관리, 구매 및 재고관리, 시설관리, Public Relation 등등의 management가 중요하다.

동물병원에서는 환자와 보호자로서의 고객이 다르기 때문에 환자를 잘 치료해주는 것이 기본이지만 이와 아울러 고객도 만족시켜주는 고객관리도 매우 중요한 요소이다.

따라서 동물병원을 개원하기 위해서는 수의학 뿐 아니라 동물병원 경영학에도 많은 준비가 되어 있어야 한다.

성공적인 병원마케팅을 위한 마음가짐

기존의 마음가짐

- 고객들은 마음대로 할 수 있는 대상이다.
- 전통적으로 수의사는 단지 애완동물의 건강을 돌보는 전문가이다.
- 고객들은 언제나 예방접종을 위해 내 동물병원을 방문할 것이다.
- 사고와 질병에 대해서만 신경 쓰면 된다.
- 동물의 생명을 지키는 일이 중요하다.
- 실패하지 않도록만 노력하면 된다.

새로운 마음가짐

- 고객들을 소중히 여겨야 한다.
- 우리의 주도적인 위치는 위협받고 있다.
- 고객들을 지속적으로 불러모을 수 있는 방법의 강구가 필요하다.
- 사업환경, 시스템 관리, 예방차원의 진료가 필요하다.
- 동물의 생명을 구하며 건강, 외관을 보살펴주고 인간과 동물과의 유대를 증진, 보호해야 한다.
- 완전한 성공을 위한 노력을 해야 한다.

Gentle Doctor가 되기 위해서는?

- '수의학은 오직 과학만이 아니고 과학을 바탕으로 한 예술이다'라는 격언을 명심하자. 그러기에 동물 병원에서는 과학으로 설명되지 않는 magic도 있는 것이다.
- 생명을 지키기 위해 절대적으로 필요한 수의학을 계속 공부하는가?
- Humanism과 Compassion에 입각한 management를 하고 있는가?
- 환자가 만족하고, 고객이 만족하며, 수의사를 포함한 지원이 만족하는가? 이를 통해 지역사회에 봉사하는가?
- 수의사는 '돈'이 아니라 '사랑'을 버는 직업이다.

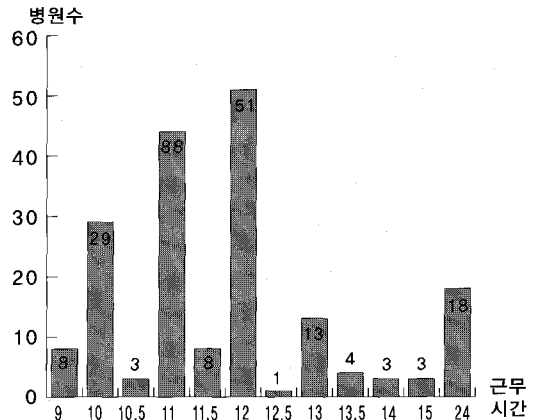
※ 한국동물병원협의회

(www.kaha.or.kr TEL: 425-2454)

서울시 소재 동물병원의 운영실태조사 (2000. 12.)

1. 병원 근무시간은?

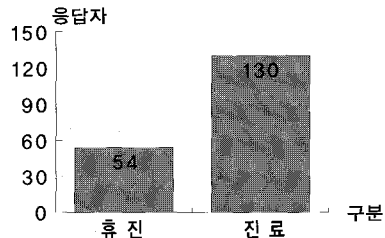
근무시간	병원수	%
9	8	97%
10	29	
10.5	3	3%
11	44	
11.5	8	
12	51	
12.5	1	
13	13	
13.5	4	
14	3	
15	3	
24	18	



· 비24시간 진료병원 평균 근무시간 : 11시간 25분
 · 24시간 진료병원 비율 - 167:18 (3%)

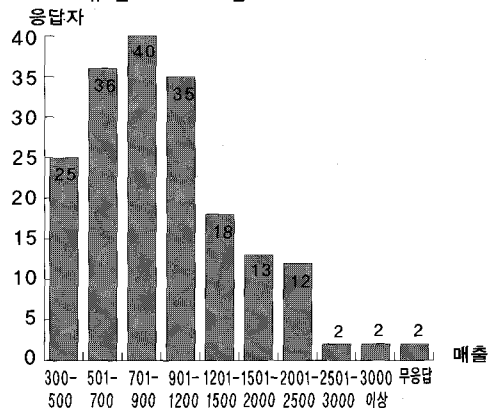
2. 휴일 근무 여부는?

	응답자	%
휴진	54	30%
진료	130	70%
무응답	1	



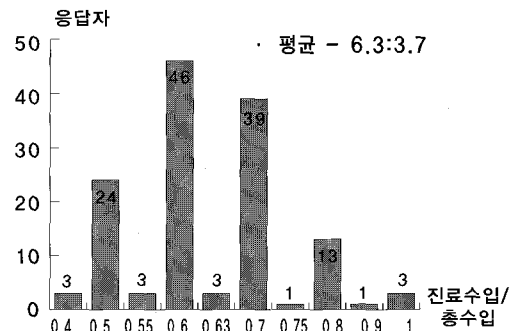
3. 총매출은? - 진료, 진료외 매출 전체

범위	응답자	%
300-500만원	25	13.60%
501-700만원	36	19.60%
701-900만원	40	22%
901-1200만원	35	19%
1201-1500만원	18	9.80%
1501-2000만원	13	7.10%
2001-2500만원	12	6.60%
2501-3000만원	2	1%
3001만원이상	2	1%
무응답	2	



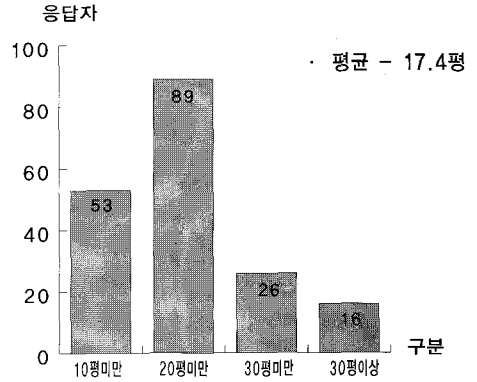
4. 총매출중 진료비용은? (진료 : 비진료 - 136명 응답)

비율	응답자	%
0.4	3	2.20%
0.5	24	18%
0.55	3	2.20%
0.6	46	34%
0.63	3	2.20%
0.7	39	29%
0.75	1	0.70%
0.8	13	9.50%
0.9	1	0.70%
1	3	2.20%



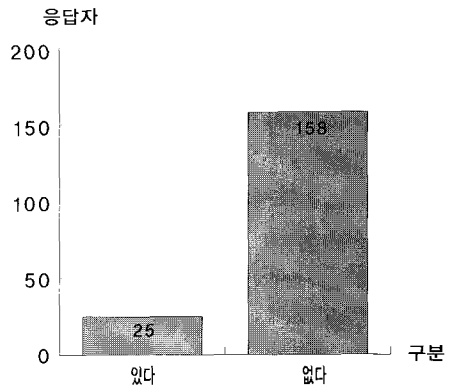
5. 병원의 평수는?

평수	응답자	%
10평 미만	53	29%
20평 미만	89	49%
30평 미만	26	14%
30평 이상	16	9%



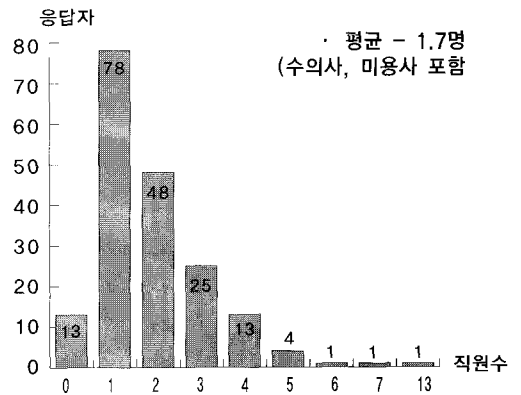
6. 점심시간유무

	응답자	%
있다	25	14%
없다	158	86%



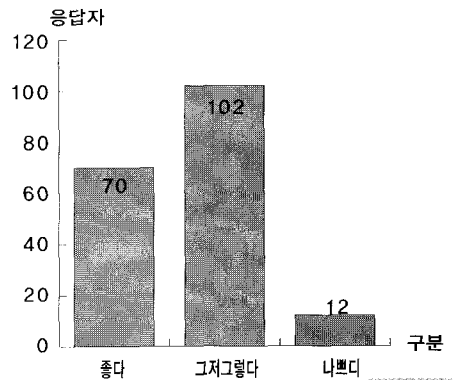
7. 병원 직원은? - 수의사, 미용사 포함

직원수	응답자	%
0	13	7%
1	78	42%
2	48	26%
3	25	14%
4	13	7%
5	4	2%
6	1	0.50%
7	1	0.50%
13	1	0.50%



8. 주위 원과의 관계는?

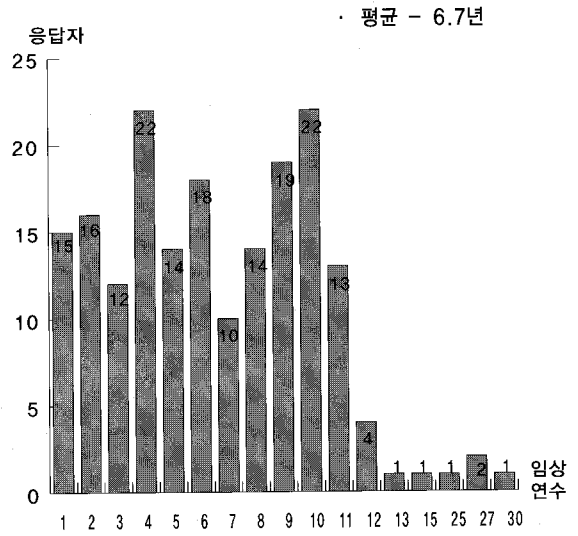
	응답자	%
좋다	70	38%
그저 그렇다	102	55%
나쁘다	12	7%
	184	100%





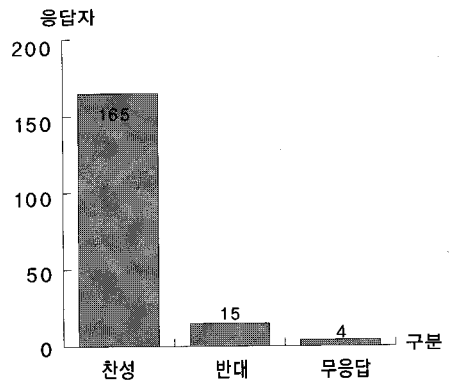
9. 귀하의 임상연수는?

임상연수(년)	응답자	%
1	15	8%
2	16	9%
3	12	6%
4	22	12%
5	14	7.50%
6	18	10%
7	10	5%
8	14	7.50%
9	19	10%
10	22	12%
11	13	7%
12	4	2%
13	1	0.50%
15	1	0.50%
25	1	0.50%
27	2	1%
30	1	0.50%



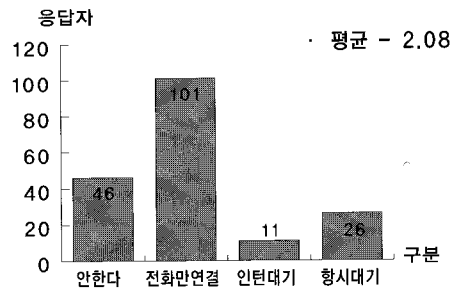
10. 수의대정원축소에 대해서는?

	응답자	%
찬성	165	90%
반대	15	8%
무응답	4	2%



11. 야간응급운영체제는?

	응답자	%
안한다	46	25%
전화만 연결	101	55%
인턴 대기	11	6%
항시 대기	26	14%



12. 진료시간외 응급비용추가에 대한 생각은?

	응답자	%
추가하자	94	51%
평상시와 같이	90	49%

