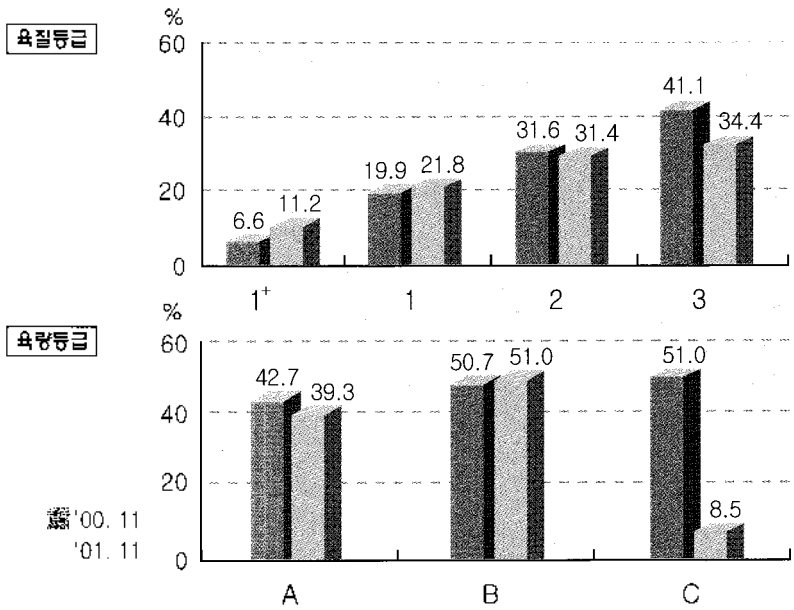


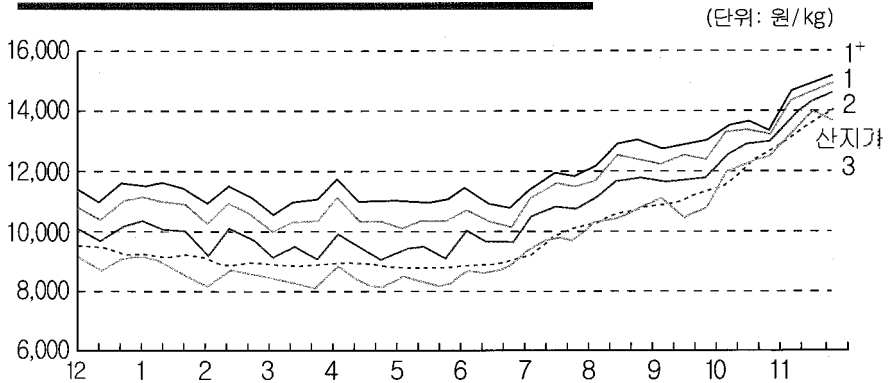


소도체 등급판정결과 (11월)

1. 한우 등급별 출현율(전국)



2. 한우 등급별 경락가격(서울공판장)



등급	'00.12	'01.1	2월	3월	4월	5월	6월	7월	8월	9월	10월	11월
1+	12,229	12,570	11,911	11,564	12,273	11,715	11,821	12,818	14,220	14,525	15,239	17,313
1	11,510	11,897	11,120	10,820	11,485	10,789	10,981	12,385	13,491	13,955	14,950	16,773
2	10,485	10,746	9,881	9,445	10,050	9,875	10,136	11,431	12,629	13,255	14,370	16,250
3	9,105	9,105	8,314	8,200	8,765	8,580	8,788	10,058	11,334	12,118	13,647	15,436
등외	4,480	5,536	5,536	5,057	5,512	5,816	6,101	6,383	7,252	7,822	8,569	9,823
평균	10,167	10,221	9,753	9,235	9,809	9,606	9,971	11,179	12,334	13,034	14,298	16,182
산지가	9,699	9,388	9,173	8,953	9,000	9,190	9,080	10,147	11,184	11,990	13,221	15,445

* 경락가격은 육량 B등급 기준이며, 산지가는 500kg 수소를 지육율 59.8%로 환산한 kg당 가격임

11월 소 등급판정두수는 51,281두로 전월보다 23.3% 증가하였고, 이 중 한우는 36,486두(71.1%)였다. 한우 육질1등급 이상은 33.0%로 전월보다 1.5% 증가, 전년동기대비 6.5%증가했다(전월대비 2등급 1.2% 증가, 3등급은 2.5% 감소). 육량 A등급은 39.3%로 전월대비 0.8%, 전년동기대비 3.4%가 각각 감소하였다(전월대비 B등급 0.7%, C등급 0.7% 증가).

농협서울축산물공판장의 한우도체 kg당 평균경락가격은 16,182원으로 전년동기대비 5,629원, 전월대비 1,884원이 각각 상승하였고, 등급별로는 전월대비 1+등급 2,104원, 1등급 1,889원, 2등급 1,835원, 3등급 1,655원이 각각 올랐다.

한편, 등급판정된 한우 수소의 거세율은 34.9%로 나타났다.



3. 도매시장별 한우 경락가격

(단위: 원/kg)

도매 시장	성 별	등급 별 경 락 가 격													등외
		평균	A1*	A1	A2	A3	B1*	B1	B2	B3	C1*	C1	C2	C3	
농협서울 (서울)	암	15,260	17,953	16,674	16,160	15,215	17,294	16,874	16,219	14,978	16,471	16,000	14,838	12,926	10,086
	수	15,549	-	16,984	16,618	15,582	-	16,209	16,012	15,152	-	-	15,839	11,828	9,661
	거세	16,551	17,778	17,080	16,519	15,861	17,143	16,788	16,245	15,556	16,481	15,974	15,518	14,789	5,022
태강산업 (서울)	암	7,985	-	-	-	-	-	-	-	12,900	-	-	-	-	3,070
	수	14,059	-	-	-	15,583	-	-	-	14,700	-	-	-	-	5,800
	거세	-	-	-	-	-	-	-	-	-	-	-	-	-	-
동원산업 (부산)	암	14,927	17,264	16,794	15,782	14,405	17,144	16,511	15,683	14,367	16,160	14,833	14,727	13,007	8,829
	수	11,463	-	-	-	-	-	-	-	14,110	-	-	-	13,840	8,950
	거세	12,650	-	-	-	-	16,500	-	-	-	-	-	-	-	8,800
태강산업 (김해)	암	15,471	17,233	16,423	15,875	14,893	17,181	16,307	15,425	14,226	15,718	15,590	14,151	12,368	9,404
	수	-	-	-	-	-	-	-	-	-	-	-	-	-	-
	거세	10,290	-	-	-	-	-	-	-	-	-	-	-	10,290	-
신흥산업 (대구)	암	-	-	-	-	-	-	-	-	-	-	-	-	-	-
	수	16,900	20,109	18,659	17,767	16,833	-	-	17,040	16,086	-	-	-	14,900	6,200
	거세	16,750	17,760	17,350	16,922	16,383	16,975	16,000	16,775	16,000	-	-	-	12,800	-
삼성식품 (인천)	암	11,090	-	-	-	-	17,001	-	-	-	-	-	-	8,169	8,100
	수	-	-	-	-	-	-	-	-	-	-	-	-	-	-
	거세	-	-	-	-	-	-	-	-	-	-	-	-	-	-
농협고령 (고령)	암	16,908	-	17,360	-	-	17,435	16,903	16,115	-	17,000	-	-	-	-
	수	16,673	-	18,521	17,640	16,711	-	17,399	17,093	15,953	-	-	16,495	11,530	-
	거세	16,724	17,853	17,491	16,789	16,360	17,371	17,110	16,510	16,221	16,756	15,993	15,125	14,588	9,000
김해축공 (김해)	암	15,844	17,141	16,509	15,682	14,536	17,271	16,411	15,722	14,528	16,369	15,539	14,839	13,617	11,293
	수	13,933	-	-	15,680	13,570	-	-	-	13,605	-	-	-	-	-
	거세	15,668	-	-	16,040	-	-	16,800	15,415	14,300	-	-	-	-	-
제주축공 (제주)	암	14,555	-	-	-	-	17,790	-	-	-	-	-	-	11,320	-
	수	13,967	-	-	15,395	13,500	-	-	-	15,120	-	-	-	13,690	-
	거세	16,313	18,100	18,100	15,620	16,600	16,355	15,093	17,120	-	-	-	-	-	-

주) 1. 평균경락가격은 산술평균치임 2. 신흥산업, 농협고령은 부산물(머리, 족, 꼬리)이 포함된 가격임

3. * 표시가된 것은 1~2두 출현되어 등급과 가격이 일치하지 않는 것임