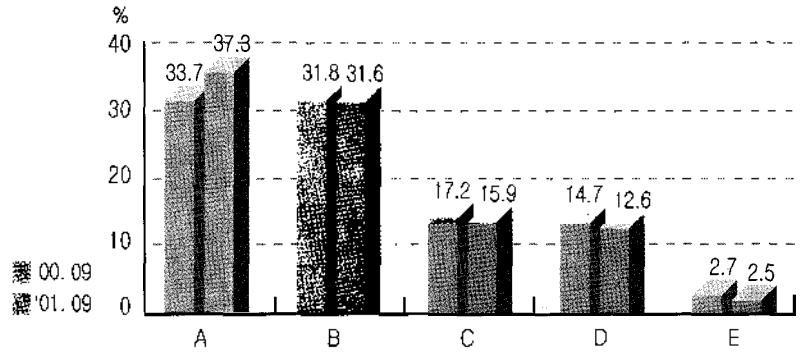




돼지도체 등급판정결과 (9월)

1. 등급별 출현율(전국)



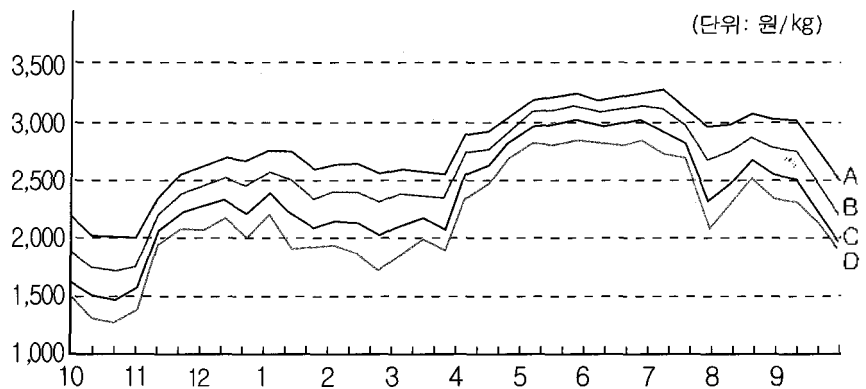
9월 돼지 등급판정 두수는 1,227,246두로 전년동기대비 34.7%, 전월대비 5.2% 증가하였다. 이 중 A등급 37.3%, B등급 31.6%로 전년동기보다 A등급은 3.6% 증가, B등급은 0.2% 감소한 것으로 나타났다(전월대비 A등급 1.2%증가, B등급 0.8% 감소).

농협서울축산물공판장의 돼지도체 kg당 평균경락가격은 2,266원으로 전월보다 273원 내렸으나, 전년동기보다 448원이 올랐다.

등급별로는 전월대비 A등급 328원, B등급 356원, C등급 346원, D등급 267원이 각각 내려 큰 폭의 하향세를 보였다.

한편, 등급판정된 수돼지의 거세율은 93.5%로 나타났다.

2. 등급별 경락가격(암돼지, 서울공판장)



등급	'00.10	11월	12월	'01.1	2월	3월	4월	5월	6월	7월	8월	9월
A	2,060	2,281	2,661	2,715	2,618	2,580	2,970	3,230	3,353	3,126	3,030	2,720
B	1,765	2,084	2,470	2,490	2,373	2,362	2,817	3,125	3,220	2,922	2,798	2,448
C	1,515	1,906	2,269	2,237	2,099	2,107	2,672	2,997	3,061	2,689	2,558	2,215
D	1,333	1,740	2,078	2,017	1,830	1,911	2,489	2,827	2,893	2,510	2,388	2,095
E	786	842	905	1,043	1,014	1,171	1,484	1,643	1,691	1,383	1,289	1,301
평균	1,654	1,923	2,236	2,288	2,168	2,168	2,609	2,895	2,964	2,682	2,572	2,333



3. 도매시장별 경락가격

(단위: 원/kg)

도매시장	성 별	등 급 별 경 락 가 격					
		평 균	A	B	C	D	E
농협서울 (서울)	암	2,333	2,720	2,448	2,215	2,095	1,301
	수	1,582	-	-	1,976	1,638	1,125
	거세	2,212	2,348	2,237	2,111	1,981	1,191
태강산업 (서울)	암	2,393	2,650	2,561	2,500	2,449	1,331
	수	1,765	-	-	2,238	1,859	1,194
	거세	2,186	2,306	2,217	2,147	2,014	1,157
동원산업 (부산)	암	2,454	3,033	2,790	2,429	2,149	1,382
	수	1,936	-	-	2,416	2,109	1,261
	거세	2,410	2,537	2,455	2,242	2,095	1,406
태강산업 (김해)	암	2,239	2,689	2,508	2,314	2,047	1,369
	수	1,689	-	-	2,077	1,907	1,229
	거세	2,367	2,442	2,372	2,260	2,105	1,491
신흥산업 (대구)	암	1,881	2,974	2,774	2,496	2,148	1,350
	수	1,574	-	-	2,244	2,032	1,217
	거세	2,521	2,613	2,515	2,392	2,100	-
삼성식품 (인천)	암	2,483	2,711	2,470	2,350	2,247	1,309
	수	1,669	-	-	2,091	1,770	1,202
	거세	2,013	2,176	2,041	1,937	1,793	1,127
삼호축산 (광주)	암	2,630	2,733	2,666	2,494	2,255	1,471
	수	1,536	-	-	2,232	2,048	939
	거세	2,268	2,309	2,279	2,200	2,209	1,415
대양식품 (대전)	암	2,686	2,806	2,674	2,611	2,524	885
	수	1,806	-	-	2,187	2,247	882
	거세	2,392	2,550	2,451	2,366	2,188	-
농협고령 (고령)	암	2,324	2,444	2,349	2,215	2,053	1,523
	수	2,066	-	-	2,208	2,007	1,264
	거세	2,189	2,293	2,235	2,137	1,952	1,546
김해축공 (김해)	암	2,358	2,783	2,595	2,333	1,960	1,320
	수	1,513	-	-	2,045	1,740	1,160
	거세	2,394	2,504	2,418	2,288	2,137	1,144
제주축공 (제주)	암	2,750	2,947	2,830	2,547	2,234	1,750
	수	2,067	-	-	2,296	1,992	2,164
	거세	2,562	2,674	2,663	2,452	2,216	1,595

주) 1. 평균경락가격은 산출평균치임 2. 돼지 경락가격은 박피도제 기준임 3. 농협고령 및 제주축공은 탕박도제 경락가격임