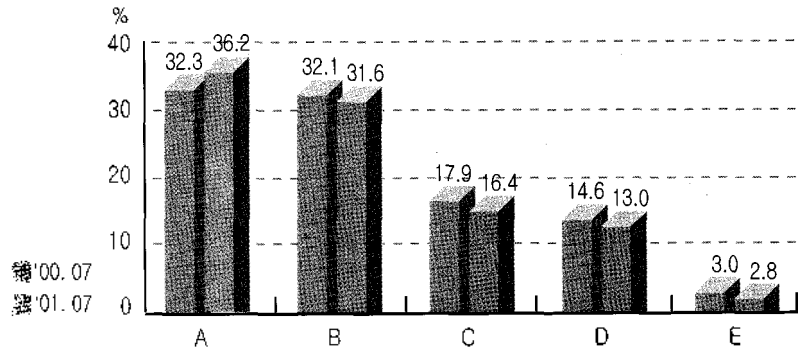




# 돼지도체 등급판정결과 (7월)

## 1. 등급별 출현율(전국)



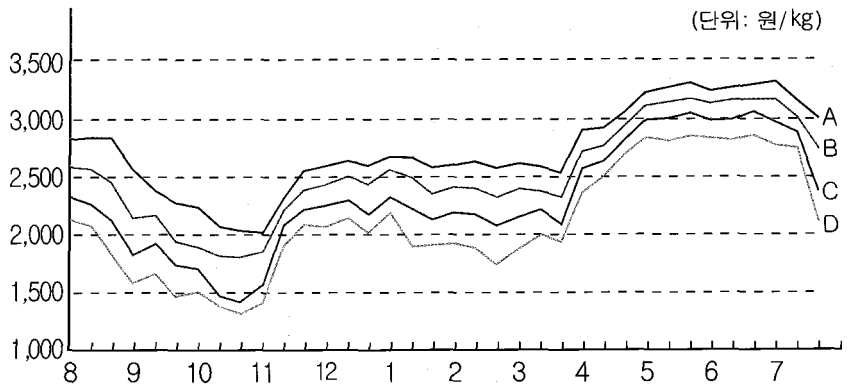
7월 돼지 등급판정두수는 ,035,262두로 전년동기대비 25.8%, 전월대비 1.0% 증가하였다. 이 중 A등급 36.2%, B등급 31.6%로 전년동기보다 A등급은 3.9% 증가하였고 B등급은 0.5% 감소한 것으로 나타났다(전월대비 A등급 0.2%감소, B등급 1.0% 증가).

농협서울축산물공판장의 돼지도체 kg당 평균경락가격은 2,832원으로 전월보다 132원 내렸으나, 전년 동기보다 422원이 올랐다.

등급별로는 전월대비 A등급 241원, B등급 305원, C등급 370원, D등급 443원이 각각 내렸다.

한편, 등급판정된 수돼지의 거세율은 92.6%로 나타났다.

## 2. 등급별 경락가격(암돼지, 서울공판장)



등급	'00.8	9월	10월	11월	12월	'01.1	2월	3월	4월	5월	6월	7월
A	2,813	2,411	2,060	2,281	2,661	2,715	2,618	2,580	2,970	3,230	3,353	3,126
B	2,514	2,081	1,765	2,084	2,470	2,490	2,373	2,362	2,817	3,125	3,220	2,922
C	2,239	1,777	1,515	1,906	2,269	2,237	2,099	2,107	2,672	2,997	3,061	2,689
D	1,996	1,554	1,333	1,740	2,078	2,017	1,830	1,911	2,489	2,827	2,893	2,510
E	1,019	845	786	842	905	1,043	1,014	1,171	1,484	1,643	1,691	1,383
평균	2,332	1,934	1,654	1,923	2,236	2,288	2,168	2,168	2,609	2,895	2,964	2,682

### 3. 도매시장별 경락가격

(단위: 원/kg)

도매시장	성별	등급별 경락가격					
		평균	A	B	C	D	E
농협서울 (서울)	암	2,682	3,126	2,922	2,689	2,510	1,383
	수	1,903	-	-	2,430	1,964	1,204
	거세	2,688	2,849	2,733	2,579	2,378	1,315
태강산업 (서울)	암	2,696	3,052	2,950	2,861	2,724	1,339
	수	2,106	-	-	2,628	2,165	1,156
	거세	2,590	2,781	2,644	2,554	2,316	1,113
동원산업 (부산)	암	2,748	3,392	3,185	2,854	2,580	1,538
	수	2,185	-	-	2,724	2,338	1,465
	거세	2,773	2,948	2,831	2,582	2,369	1,399
태강산업 (김해)	암	2,577	3,311	2,997	2,680	2,363	1,504
	수	1,787	-	-	2,373	2,018	1,341
	거세	2,751	2,884	2,796	2,582	2,380	1,474
신평산업 (대구)	암	2,105	3,191	2,991	2,790	2,417	1,435
	수	1,918	-	-	2,674	2,377	1,295
	거세	2,657	2,771	2,670	2,575	2,382	-
삼성식품 (인천)	암	2,814	3,079	2,885	2,753	2,609	1,386
	수	1,869	-	-	2,505	2,096	1,142
	거세	2,536	2,774	2,606	2,436	2,235	1,448
삼호축산 (광주)	암	2,906	3,023	2,946	2,776	2,609	1,523
	수	1,990	-	-	2,591	2,388	1,166
	거세	2,685	2,743	2,696	2,639	2,569	100
대양식품 (대전)	암	3,024	3,151	3,065	3,010	2,964	908
	수	782	-	-	2,199	-	653
	거세	2,679	2,797	2,638	2,701	2,690	-
농협고령 (고령)	암	2,535	2,707	2,591	2,393	2,076	1,162
	수	2,159	-	-	2,349	2,066	1,147
	거세	2,424	2,582	2,498	2,301	1,986	1,108
김해축공 (김해)	암	2,689	3,225	3,048	2,664	2,125	1,479
	수	1,680	-	-	2,230	1,854	1,312
	거세	2,706	2,825	2,737	2,564	2,329	1,537
제주축공 (제주)	암	3,206	3,465	3,329	3,002	2,619	1,713
	수	2,453	-	-	2,817	2,346	1,252
	거세	3,071	3,312	3,221	2,999	2,583	1,394

주) 1. 평균경락가격은 산술평균치임

2. 돼지 경락가격은 빅피도체 기준임

3. 농협고령 및 제주축공은 탕박도체 경락가격임