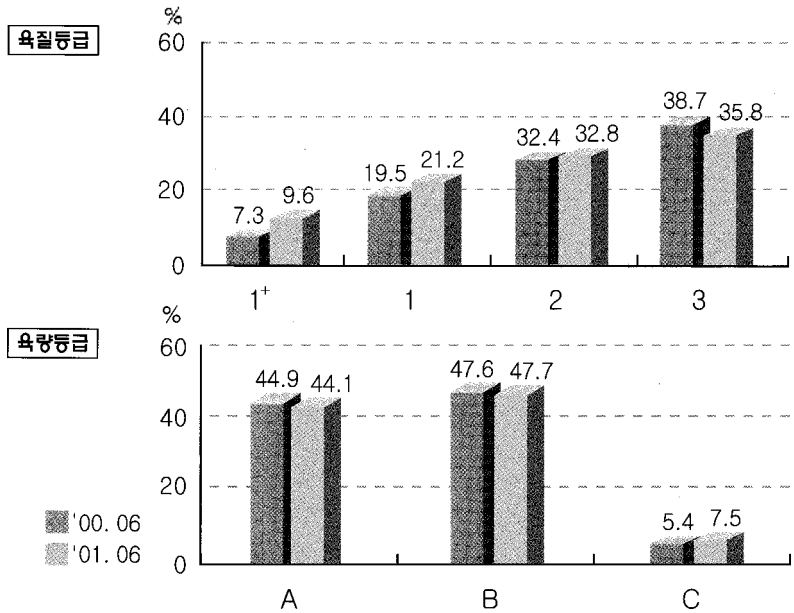




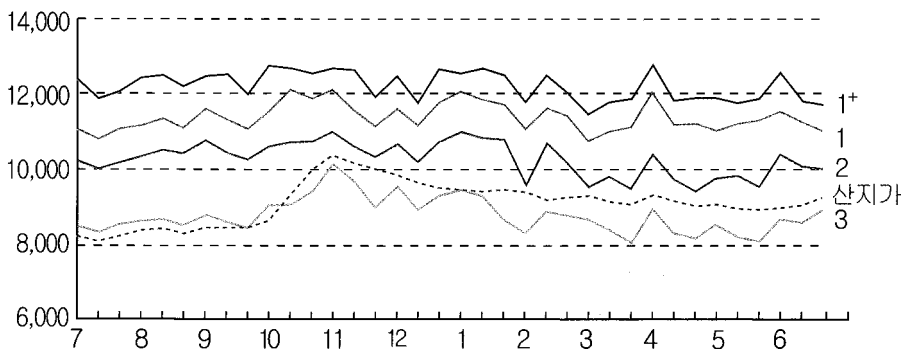
# 소도체 등급판정결과 (6월)

## 1. 한우 등급별 출현율(전국)



## 2. 한우 등급별 경락가격(서울공판장)

(단위: 원/kg)



등급	'00.7	8월	9월	10월	11월	12월	'01.1	2월	3월	4월	5월	6월
1+	12,031	12,288	12,373	12,746	12,485	12,229	12,570	11,911	11,564	12,273	11,715	11,821
1	11,048	11,287	11,495	11,910	11,550	11,510	11,897	11,120	10,820	11,485	10,789	10,981
2	10,075	10,466	10,642	10,912	10,773	10,485	10,746	9,881	9,445	10,050	9,875	10,136
3	8,552	8,847	8,980	9,485	9,507	9,105	9,105	8,314	8,200	8,765	8,580	8,788
등외	4,955	4,743	4,107	5,318	5,091	4,480	5,536	5,536	5,057	5,512	5,816	6,101
평균	9,401	9,924	10,051	10,643	10,553	10,167	10,221	9,753	9,235	9,809	9,606	9,971
산지가	8,271	8,629	8,920	9,597	10,130	9,699	9,388	9,173	8,953	9,000	9,190	9,060

\* 경락가격은 육량 B등급 기준이며, 산지가는 500kg 수소를 지속율 59.8%로 환산한 kg당 가격임

6월 소 등급판정두수는 54,763두로 전월보다 3.4% 감소하였고, 이중 한우는 41,841두(78.4%)였다. 한우 육질1등급 이상은 30.8%로 전월보다 1.7%, 전년동기대비 4.0%증가했다(전월대비 2등급 0.1% 증가, 3등급은 1.5% 감소). 육량 A 등급은 44.1%로 전년동기대비 2.9%, 전월대비 0.1% 감소하였다. (전월대비 B등급 0.6%감소, C등급 0.4%증가)

농협서울축산물공판장의 한우 도체 kg당 평균경락가격은 9,971원으로 전년동기대비 820원, 전월대비 365원이 각각 상승하였고, 등급별로는 전월대비 1+ 등급 38원, 1등급 187원, 2등급 332원, 3등급 311원이 각각 오른 추세를 보였다.

한편, 등급판정된 한우 수소의 거세율은 19.0%로 나타났다.



### 3. 도매시장별 한우 경락가격

(단위: 원/kg)

도매 시장	성 별	등급 별 경락 가격													
		평균	A1*	A1	A2	A3	B1*	B1	B2	B3	C1*	C1	C2	C3	등외
농협서울 (서울)	암	10,389	12,359	11,531	10,584	9,426	12,264	11,270	10,471	9,078	11,078	10,364	9,524	8,506	6,388
	수	9,100	11,667	11,026	10,097	8,801	-	11,142	9,822	8,637	-	10,335	9,254	7,646	4,257
	거세	10,579	12,008	11,246	10,429	9,139	11,603	10,853	10,000	8,752	11,029	10,270	9,270	8,478	5,300
태강산업 (서울)	암	6,349	-	-	-	-	-	-	8,930	-	-	-	7,904	-	4,695
	수	8,808	-	11,600	10,343	8,757	-	-	9,636	7,841	-	-	-	5,740	-
	거세	9,849	-	-	9,849	-	-	-	-	-	-	-	-	-	-
동원산업 (부산)	암	10,821	12,282	11,911	11,193	9,809	12,530	11,805	10,876	9,544	11,957	10,900	9,835	8,358	6,973
	수	8,315	-	-	-	8,900	-	-	-	-	-	-	-	8,410	7,050
	거세	-	-	-	-	-	-	-	-	-	-	-	-	-	-
태강산업 (김해)	암	10,835	12,463	11,690	10,642	9,617	12,540	11,687	10,734	9,353	11,178	10,191	9,360	8,114	5,066
	수	8,008	-	-	-	8,735	-	-	-	8,890	-	-	-	7,790	5,890
	거세	10,500	-	-	-	-	-	-	-	10,500	-	-	-	-	-
신흥산업 (대구)	암	-	-	-	-	-	-	-	-	-	-	-	-	-	-
	수	9,892	12,669	12,466	11,701	9,426	-	11,350	10,968	9,374	-	-	-	3,900*	3,500
	거세	-	-	-	-	-	-	-	-	9,430	-	-	-	-	-
삼성식품 (인천)	암	4,550	-	-	-	-	-	-	-	-	-	-	-	6,699	2,400
	수	10,019	-	-	-	10,019	-	-	-	-	-	-	-	-	-
	거세	-	-	-	-	-	-	-	-	-	-	-	-	-	-
대양식품 (대전)	암	8,373	9,804	8,796	8,108	7,093	9,795	8,801	8,158	7,138	-	8,258	7,819	6,850	-
	수	7,261	-	-	8,030	7,040	-	-	8,010	7,030	-	-	-	7,420	-
	거세	-	-	-	-	-	-	-	-	-	-	-	-	-	-
농협고령 (고령)	암	10,429	-	-	-	10,010	11,980	11,785	10,800	9,342	-	11,080	7,000	-	-
	수	9,519	12,010	11,655	11,055	9,226	-	11,349	10,568	9,253	-	-	9,418	8,455	-
	거세	10,831	12,720	11,717	11,102	9,298	12,122	11,483	10,626	9,548	11,019	10,030	9,235	8,373	5,255
김해축공 (김해)	암	10,870	12,315	11,607	10,861	9,375	12,211	11,460	10,789	9,246	11,565	10,989	10,301	8,577	6,769
	수	8,867	-	-	9,903	8,704	-	-	9,500	9,013	-	-	-	-	7,290
	거세	8,460	-	-	-	-	-	-	-	8,510	-	-	-	8,410	-
제주축공 (제주)	암	-	-	-	-	-	-	-	-	-	-	-	-	-	-
	수	9,588	-	12,013	11,055	8,751	-	10,890	10,680	8,446	-	-	-	-	-
	거세	10,050	-	11,990	-	9,080	-	-	-	-	-	-	-	-	-

주) 1. 평균경락가격은 산술평균치임    2. 신흥산업, 농협고령은 부산물(머리, 족, 꼬리)이 포함된 가격임  
 3. \*표시된 것은 1~2두 출번되어 등급과 가격이 일치하지 않는 것임