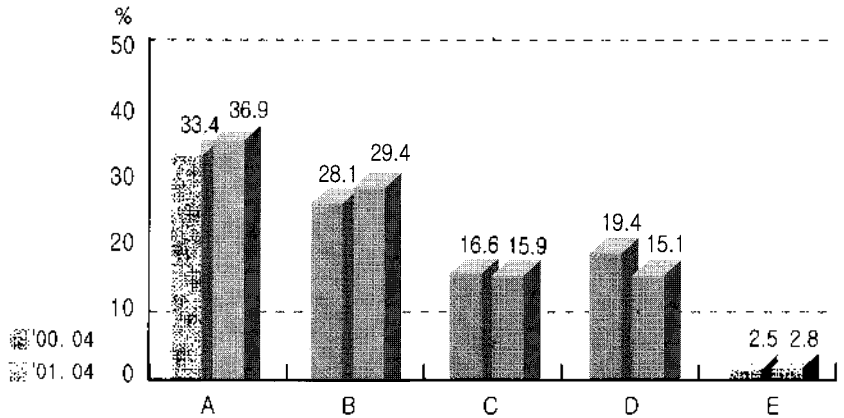




돼지도체 등급판정결과 (4월)

1. 등급별 출현율(전국)



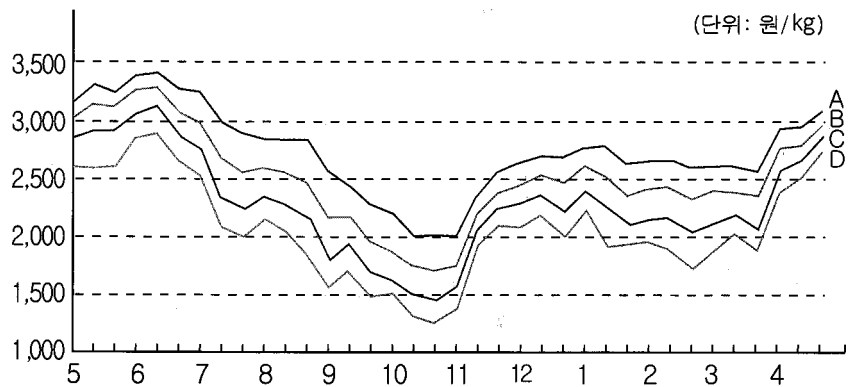
4월 돼지 등급판정두수는 1,105,516두로 전년동기대비 20.3% 증가하였으나, 전월대비 7.8% 감소하였다. 이중 A등급 36.9%, B등급 29.4%로 전년동기보다 A등급 3.5%, B등급 1.3% 증가한 것으로 나타났다(전월 대비 A등급 0.5%, B등급 0.1% 감소).

농협서울축산물공판장의 돼지도체 kg당 평균경락가격은 2,613원으로 전월보다 463원, 전년동기보다 261원이 각각 올랐다.

등급별로는 전월대비 A등급 423원, B등급 467원, C등급 546원, D등급 573원이 각각 올라 하위 등급의 가격 상승폭이 상대적으로 크다.

한편, 등급판정된 수퇘지의 거래세율은 91.5%로 나타났다.

2. 등급별 경락가격(암돼지, 서울공판장)



등급	'00.5	6월	7월	8월	9월	10월	11월	12월	'01.1	2월	3월	4월
A	3,269	3,336	3,018	2,813	2,411	2,060	2,281	2,661	2,715	2,618	2,580	2,970
B	3,123	3,177	2,712	2,514	2,081	1,765	2,084	2,470	2,490	2,373	2,362	2,817
C	2,943	2,984	2,391	2,239	1,777	1,515	1,906	2,269	2,237	2,099	2,107	2,672
D	2,729	2,784	2,171	1,996	1,554	1,333	1,740	2,078	2,017	1,830	1,911	2,489
E	1,474	1,404	1,245	1,019	845	786	842	905	1,043	1,014	1,171	1,484
평균	2,863	2,924	2,526	2,332	1,934	1,654	1,923	2,236	2,288	2,168	2,168	2,609

3. 도매시장별 경락가격

(단위: 원/kg)

도매시장	성별	등급별 경락가격					
		평균	A	B	C	D	E
농협서울 (서울)	암	2,609	2,970	2,817	2,672	2,489	1,484
	수	2,057	-	-	2,556	2,190	1,322
	거세	2,697	2,817	2,735	2,626	2,473	1,513
태강산업 (서울)	암	2,676	2,909	2,854	2,808	2,798	1,558
	수	2,399	-	-	2,655	2,484	1,368
	거세	2,686	2,769	2,710	2,660	2,566	1,518
동원산업 (부산)	암	2,674	3,113	3,019	2,867	2,619	1,503
	수	2,250	-	-	2,676	2,443	1,280
	거세	2,777	2,848	2,807	2,731	2,609	1,517
태강산업 (김해)	암	2,470	3,022	2,907	2,723	2,508	1,470
	수	2,003	-	-	2,402	2,247	1,270
	거세	2,761	2,850	2,796	2,682	2,519	1,452
신흥산업 (대구)	암	1,968	3,126	2,977	2,827	2,472	1,455
	수	1,981	-	-	2,676	2,504	1,264
	거세	2,725	2,817	2,721	2,687	2,542	-
삼성식품 (인천)	암	2,768	2,972	2,875	2,790	2,710	1,535
	수	2,094	-	-	2,626	2,352	1,202
	거세	2,673	2,798	2,717	2,641	2,540	1,237
삼호축산 (광주)	암	2,851	2,988	2,934	2,763	2,432	1,656
	수	1,905	-	-	2,641	2,258	887
	거세	2,690	2,744	2,726	2,665	2,489	1,140
대양식품 (대전)	암	2,939	3,035	2,941	2,887	2,855	1,188
	수	2,320	-	-	2,372	2,316	-
	거세	2,468	2,464	2,583	2,433	2,298	1,526
농협고령 (고령)	암	2,640	2,754	2,669	2,558	2,403	1,541
	수	2,496	-	-	2,566	2,465	1,415
	거세	2,564	2,652	2,618	2,532	2,359	1,506
김해축공 (김해)	암	2,602	3,067	2,962	2,713	2,417	1,441
	수	1,758	-	-	2,391	2,137	1,128
	거세	2,765	2,852	2,810	2,683	2,522	1,652
제주축공 (제주)	암	2,948	3,060	3,000	2,860	2,505	1,558
	수	2,332	-	-	2,551	2,233	1,403
	거세	2,829	2,975	2,949	2,844	2,460	1,018

주) 1. 평균경락가격은 산술평균치임 2. 돼지 경락가격은 박피도제 기준임 3. 농협고령 및 제주축공은 탕박도제 경락가격임