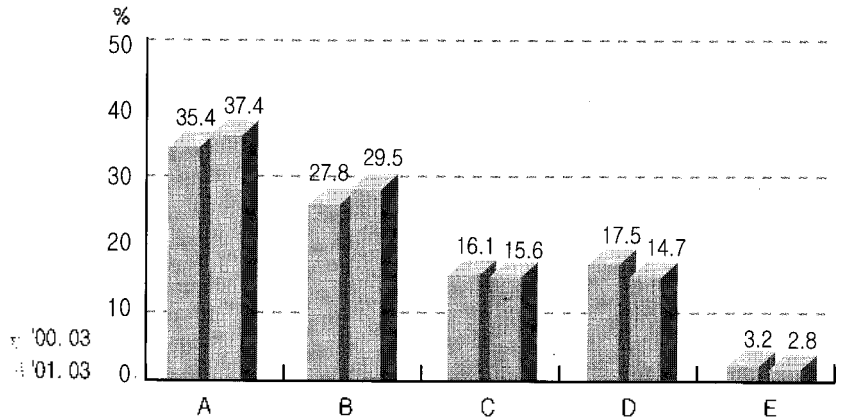
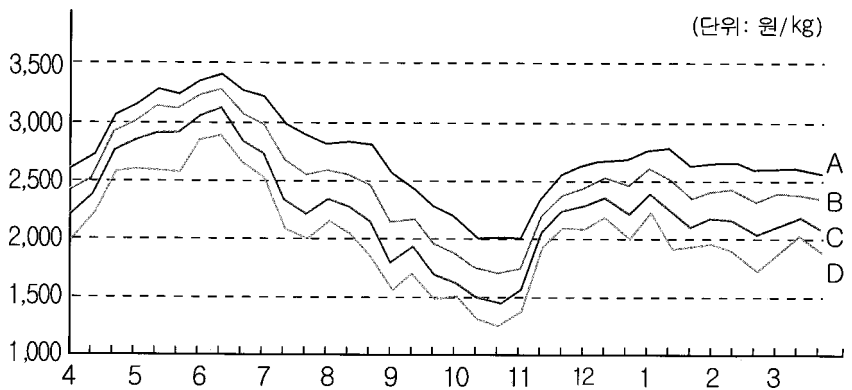


# 돼지도체 등급판정결과 (3월)

## 1. 등급별 출현율(전국)



## 2. 등급별 경락가격(암돼지, 서울공판장)



등급	'00.4	5월	6월	7월	8월	9월	10월	11월	12월	'01.1	2월	3월
A	2,794	3,269	3,336	3,018	2,813	2,411	2,060	2,281	2,661	2,715	2,618	2,580
B	2,608	3,123	3,177	2,712	2,514	2,081	1,765	2,084	2,470	2,490	2,373	2,362
C	2,426	2,943	2,984	2,391	2,239	1,777	1,515	1,906	2,269	2,237	2,099	2,107
D	2,261	2,729	2,784	2,171	1,996	1,554	1,333	1,740	2,078	2,017	1,830	1,911
E	1,432	1,474	1,404	1,245	1,019	845	786	842	905	1,043	1,014	1,171
평균	2,457	2,863	2,924	2,526	2,332	1,934	1,654	1,923	2,236	2,288	2,168	2,168

3월 돼지 등급판정두수는 199,339두로 전년동기대비 4.1%, 전월대비 14.7% 증가하였다. 이중 A등급 37.4%, B등급 29.5%로 전년동기보다 A등급 2.4%, B등급 2.0% 증가한 것으로 나타났다(전월대비 A등급은 같고, B등급 0.1% 증가).

농협서울축산물공판장의 돼지 도체 kg당 평균경락가격은 2,150원으로 전월보다 25원 올랐고, 전년동기보다 359원이 올랐다.

성별로는 전월대비 암돼지는 25원 올랐고, 수돼지 177원, 거세돼지 156원이 상승하였다(전년동기 대비 암돼지 455원, 수돼지 387원, 거세돼지 216원 하락).

한편, 등급판정된 수돼지의 거세율은 91.5%로 나타났다.

### 3. 도매시장별 경락가격

(단위: 원/kg)

도매시장	성별	등급별 경락가격					
		평균	A	B	C	D	E
농협서울 (서울)	암	2,168	2,580	2,362	2,107	1,911	1,171
	수	1,444	-	-	1,972	1,523	860
	거세	2,203	2,336	2,248	2,110	1,948	931
태강산업 (서울)	암	2,239	2,483	2,406	2,326	2,282	1,188
	수	1,785	-	-	2,105	1,842	946
	거세	2,151	2,269	2,182	2,123	1,964	967
동원산업 (부산)	암	2,260	2,722	2,585	2,431	2,186	1,227
	수	1,846	-	-	2,268	1,961	973
	거세	2,358	2,441	2,380	2,274	2,147	1,267
태강산업 (김해)	암	2,123	2,709	2,563	2,367	2,132	1,194
	수	1,691	-	-	2,123	1,943	940
	거세	2,417	2,513	2,459	2,329	2,144	1,082
신흥산업 (대구)	암	1,580	2,643	2,514	2,343	1,943	1,091
	수	1,642	-	-	2,238	2,058	856
	거세	2,258	2,361	2,295	2,184	2,057	-
삼성식품 (인천)	암	2,322	2,511	2,362	2,259	2,207	1,221
	수	1,555	-	-	2,049	1,633	866
	거세	2,094	2,313	2,187	2,015	1,853	918
삼호축산 (광주)	암	2,484	2,608	2,583	2,393	2,228	986
	수	1,840	-	-	2,251	1,960	545
	거세	2,283	2,336	2,309	2,245	2,131	175
대양식품 (대전)	암	2,489	2,583	2,494	2,439	2,362	931
	수	1,654	-	-	1,887	1,831	652
	거세	1,931	2,109	1,968	1,881	1,816	-
농협고령 (고령)	암	2,211	2,357	2,266	2,123	1,923	1,260
	수	2,037	-	-	2,168	1,980	1,009
	거세	2,142	2,240	2,199	2,092	1,878	1,061
김해축공 (김해)	암	2,224	2,643	2,531	2,300	1,914	1,200
	수	1,476	-	-	1,999	1,665	894
	거세	2,380	2,461	2,418	2,304	2,108	1,152
제주축공 (제주)	암	2,579	2,874	2,798	2,187	2,289	165
	수	2,044	-	-	2,333	1,948	998
	거세	2,596	2,744	2,726	2,612	2,160	997

주) 1. 평균경락가격은 신술평균치임      2. 돼지 경락가격은 박피도체 기준임      3. 농협고령 및 제주축공은 탕박도체 경락가격임