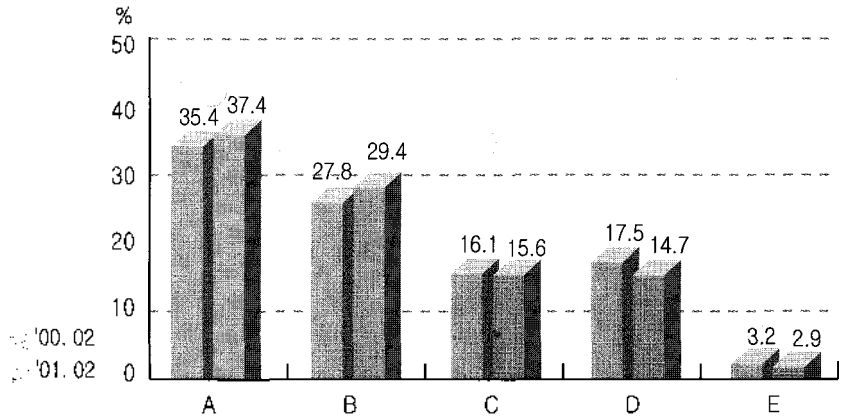


돼지도체 등급판정결과 (2월)

1. 등급별 출현율(전국)



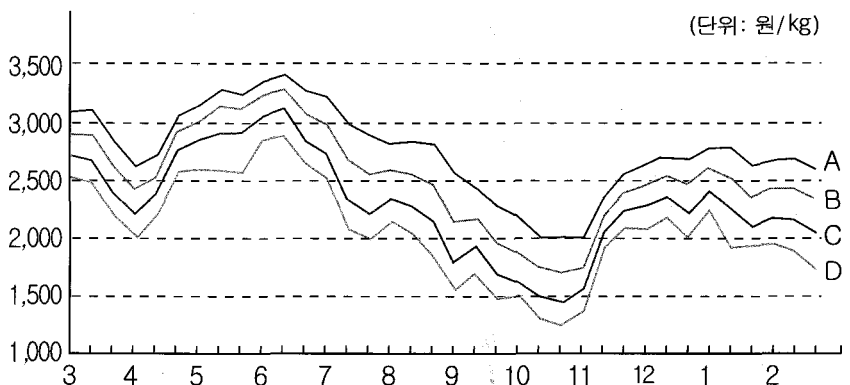
2월 돼지 등급판정두수는 1,045,751두로 전년동기대비 31.8% 증가하고 전월대비 0.9% 감소하였다. 이 중 A등급 37.4%, B등급 29.4%로 전년동기보다 A등급 2.0%, B등급 1.6% 증가한 것으로 나타났다(전월대비 A등급 0.5% 증가, B등급 0.6% 감소).

농협서울축산물공판장의 돼지도체 kg당 평균경락가격은 2,125원으로 전월보다 92원, 전년동기보다 616원이 내렸다.

성별로는 전월대비 암돼지 120원, 수돼지 206원, 거세돼지 39원이 하락하였다(전년동기대비 암돼지 650원, 수돼지 1,119원, 거세돼지 546원 하락).

한편, 등급판정된 수돼지의 거세율은 91.4%로 나타났다.

2. 등급별 경락가격(암돼지, 서울공판장)



등급	'00.3	4월	5월	6월	7월	8월	9월	10월	11월	12월	'01.1	2월
A	2,989	2,794	3,269	3,336	3,018	2,813	2,411	2,060	2,281	2,661	2,715	2,618
B	2,756	2,608	3,123	3,177	2,712	2,514	2,081	1,765	2,084	2,470	2,490	2,373
C	2,551	2,426	2,943	2,984	2,391	2,239	1,777	1,515	1,906	2,269	2,237	2,099
D	2,370	2,261	2,729	2,784	2,171	1,996	1,554	1,333	1,740	2,078	2,017	1,830
E	1,614	1,432	1,474	1,404	1,245	1,019	845	786	842	905	1,043	1,014
평균	2,623	2,457	2,863	2,924	2,526	2,332	1,934	1,654	1,923	2,236	2,288	2,168

3. 도매시장별 경락가격

(단위: 원/kg)

도매시장	성별	등급별 경락가격					
		평균	A	B	C	D	E
농협서울 (서울)	암	2,168	2,168	2,373	2,099	1,830	1,014
	수	1,267	-	-	1,903	1,348	667
	거세	2,147	2,290	2,194	2,046	1,834	806
태강산업 (서울)	암	2,176	2,449	2,356	2,252	2,244	1,036
	수	1,661	-	-	2,001	1,707	694
	거세	2,107	2,202	2,110	2,049	1,995	822
동원산업 (부산)	암	2,180	2,645	2,526	2,332	2,136	1,136
	수	1,792	-	-	2,201	1,920	845
	거세	2,253	2,371	2,285	2,147	1,982	1,128
태강산업 (김해)	암	2,026	2,692	2,493	2,253	1,956	1,100
	수	1,519	-	-	2,035	1,761	839
	거세	2,236	2,396	2,305	2,162	1,907	889
신흥산업 (대구)	암	1,559	2,728	2,574	2,424	1,952	933
	수	1,727	-	-	2,245	2,079	822
	거세	2,262	2,355	2,277	2,170	2,023	-
삼성식품 (인천)	암	2,260	2,505	2,324	2,190	2,083	1,058
	수	1,411	-	-	1,924	1,499	625
	거세	2,047	2,304	2,116	1,952	1,723	631
삼호축산 (광주)	암	2,223	2,637	2,547	2,284	1,983	836
	수	1,753	-	-	2,162	1,819	621
	거세	2,178	2,251	2,218	2,107	1,963	100
대양식품 (대전)	암	2,458	2,553	2,468	2,447	2,391	799
	수	1,701	-	-	1,860	1,791	558
	거세	1,845	1,967	1,851	1,831	1,681	-
농협고령 (고령)	암	1,912	1,903	1,995	1,922	1,770	1,255
	수	1,994	-	-	2,078	1,966	1,254
	거세	1,779	1,767	1,835	1,818	1,611	1,330
김해축공 (김해)	암	2,160	2,607	2,493	2,270	1,832	1,038
	수	1,394	-	-	1,954	1,663	729
	거세	2,287	2,368	2,332	2,240	2,022	800
제주축공 (제주)	암	2,533	2,673	2,589	2,390	1,987	1,076
	수	1,746	-	-	1,940	1,665	760
	거세	2,306	2,531	2,477	2,273	1,776	753

주) 1. 평균경락가격은 산술평균지임 2. 돼지 경락가격은 박피도체 기준임 3. 농협고령 및 제주축공은 탕박도체 경락가격임