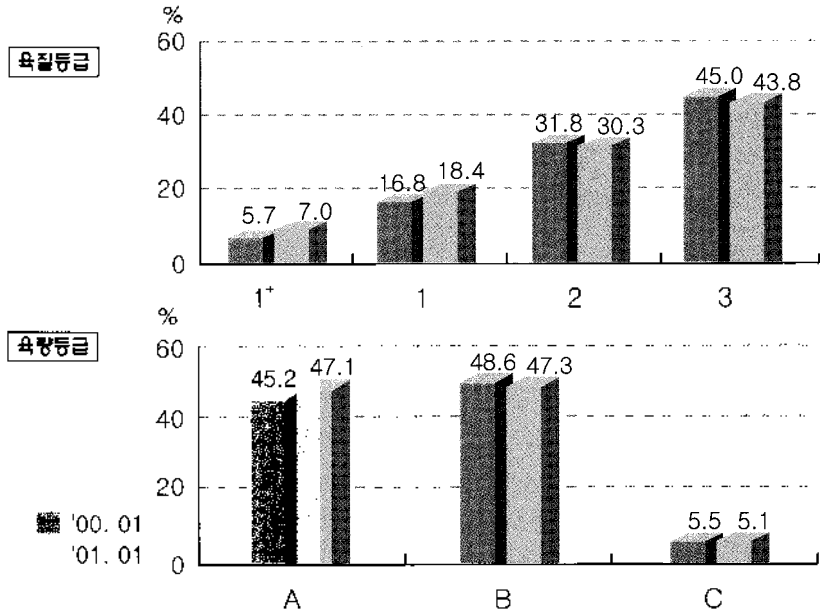




소도체 등급판정결과 (1월)

1. 한우 등급별 출현율(전국)



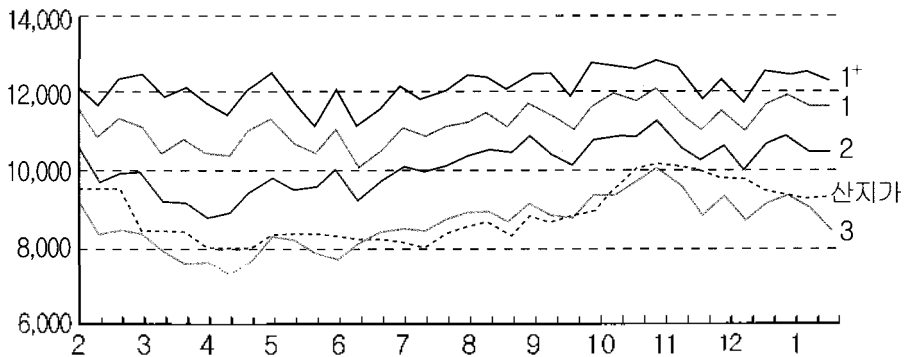
1월 소 도체 등급판정두수는 114,182두로 전월보다 36.4% 증가하였고 이 중 한우는 90,509두(79.3%)였다. 한우 육질1등급 이상은 25.4%로 전년 동기대비 2.9% 증가, 전월대비 3.3% 감소했다. (전월대비 2등급 1.7%감소, 3등급 5.3%증가) 한편, 육량A등급은 47.1%로 전년동기대비 1.9%, 전월대비 4.6% 증가하였다. (전월대비 B등급 3.2%, C등급 1.1% 감소)

농협서울축산물공판장의 한우 도체 kg당 평균경락가격은 10,221원으로 전년동기대비 266원 하락, 전월대비 54원 상승했고, 등급별로는 전월대비 1+등급 389원, 1등급 457원, 2등급 212원 상승한 반면, 3등급은 283원이 하락하였다.

한편, 등급판정된 한우수소의 거세율은 8.5%로 나타났다.

2. 한우 등급별 경락가격(서울공판장)

(단위: 원/kg)



등급	'00.2	3월	4월	5월	6월	7월	8월	9월	10월	11월	12월	'01.1
1+	12,088	12,144	11,738	11,813	11,573	12,031	12,288	12,373	12,746	12,485	12,229	12,570
1	11,234	10,793	10,625	10,839	10,527	11,048	11,287	11,495	11,910	11,550	11,510	11,897
2	10,004	9,394	9,032	9,633	9,638	10,075	10,466	10,642	10,912	10,773	10,485	10,746
3	8,635	7,924	7,514	8,078	8,051	8,552	8,847	8,980	9,485	9,507	9,105	9,105
등외	5,476	4,818	5,185	6,015	5,250	4,955	4,743	4,107	5,318	5,091	4,480	5,536
평균	9,461	8,873	8,609	9,184	9,151	9,401	9,924	10,051	10,643	10,553	10,167	10,221
산지가	9,515	8,485	8,040	8,365	8,383	8,271	8,629	8,920	9,597	10,130	9,699	9,388

주) 경락가격은 육량 B등급 기준이며, 산지가는 500kg 수소를 지육율 59.8%로 환산한 kg당 가격임.



3. 도매시장별 한우 경락가격

(단위: 원/kg)

도매 시장	성 별	등급 별 경락 가격													등외
		평균	A1+	A1	A2	A3	B1+	B1	B2	B3	C1+	C1	C2	C3	
농협서울 (서울)	암	10,822	12,726	12,071	10,951	9,983	12,331	11,580	10,832	9,471	11,201	10,739	9,715	8,277	5,630
	수	9,180	-	12,207	10,742	8,928	11,210	12,226	10,087	8,804	11,749	-	9,518	5,823	5,200
	거세	11,466	13,462	12,645	11,051	9,647	12,846	12,307	10,779	9,248	11,473	10,889	9,880	8,099	4,399
태강산업 (서울)	암	8,962	-	-	-	-	12,459	10,786	9,953	8,770	-	-	8,290	7,640	2,200
	수	9,377	-	-	10,737	9,162	-	-	10,596	9,041	-	-	-	-	-
	거세	-	-	-	-	-	-	-	-	-	-	-	-	-	-
동원산업 (부산)	암	10,222	13,063	12,097	10,866	9,216	12,765	11,920	10,734	8,938	11,673	10,639	9,757	7,786	6,027
	수	8,768	-	-	10,000	8,387	-	-	10,700	8,877	-	-	-	8,000	7,500
	거세	9,000	-	-	-	-	-	-	-	9,000	-	-	-	-	-
태강산업 (김해)	암	10,285	12,687	11,523	10,561	9,101	12,427	11,574	10,388	8,810	11,350	10,424	9,143	7,747	4,735
	수	7,757	-	-	-	8,311	-	-	-	7,814	-	-	-	6,863	3,900
	거세	8,003	-	-	9,320	-	-	-	-	-	-	-	-	7,345	-
신흥산업 (대구)	암	-	-	-	-	-	-	-	-	-	-	-	-	-	-
	수	10,542	-	12,539	11,720	10,326	-	-	11,051	9,894	-	-	-	-	-
	거세	11,000	-	-	-	-	-	-	11,000	-	-	-	-	-	-
삼성식품 (인천)	암	8,947	-	-	-	-	-	10,979	10,434	9,619	-	-	9,247	7,366	2,200
	수	9,050	-	-	-	9,699	-	-	-	8,400	-	-	-	-	-
	거세	-	-	-	-	-	-	-	-	-	-	-	-	-	-
대양식품 (대전)	암	8,114	9,800	8,831	8,095	7,098	9,791	8,870	8,146	7,171	9,244	8,336	7,974	6,942	5,265
	수	7,225	-	-	8,070	7,049	-	8,705	8,035	7,088	-	-	-	6,805	-
	거세	8,290	-	-	-	-	-	-	8,290	-	-	-	-	-	-
농협고령 (고령)	암	9,872	-	12,160	-	-	12,370	11,910	11,040	9,620	-	-	9,860	-	2,650
	수	10,114	-	12,183	11,585	9,868	-	12,097	11,148	9,741	-	-	9,980	8,583	-
	거세	11,382	-	12,631	12,220	10,240	12,947	12,243	11,558	9,990	11,117	10,619	9,736	-	-
김해축공 (김해)	암	10,611	12,335	11,535	10,712	9,365	12,074	11,268	10,484	9,108	11,183	10,580	9,750	8,102	5,487
	수	8,596	-	-	-	8,889	-	-	9,058	8,311	-	-	-	-	5,190
	거세	10,095	-	10,890	-	-	-	-	-	9,300	-	-	-	-	-
제주축공 (제주)	암	8,822	-	-	-	9,090	10,780	-	8,490	8,190	-	-	-	-	-
	수	9,815	-	11,920	11,296	9,392	9,090	10,090	-	8,796	-	-	-	7,590	-
	거세	9,252	-	12,390	11,660	-	-	10,890	9,670	-	-	7,500	-	3,400	-

주) 1. 평균경락가격은 가중평균치가 아닌 산술평균치임
 2. 신흥산업, 농협고령은 부산물(머리, 족, 꼬리)이 포함된 가격임
 3. *표시가 된 것은 1~2두 출현되어 등급과 가격이 일치하지 않는 것임