

제16회 경향하우징페어



2001

16th KYUNG HYANG HOUSING FAIR

경향하우징페어

2001.2.23~28 / COEX

지난 2월 23일부터 28일까지 6일간 COEX에서 제16회 경향하우징페어가 개최되었다. 이번 박람회에는 귀뚜라미보일러, 강남태양열, 세원보일러공업, 대성엔지니어링 등 난방기업체와 설비시공업체가 대거 참가하여 회원들의 관심을 불러일으켰다. 이에 본지는 제16회 경향하우징페어와 참가업체를 소개한다.

〈편집자주〉



경향e하우징 시장장준봉

진정한 새천년의 시작을 알리는 지금 국내 주택문화를 선도해 온 '경향하우징페어'가 여러분의 성원에 힘입어 세계적인 종합건축, 자재 전시회로 자리잡았습니다.

'2001경향하우징페어'는 e시대의 행복전시회라는 컨셉으로 미래 주거문화의 진정한 모델을 제시하고자 합니다.

2001경향하우징페어에서는 침체된 건축계가 다시 한번 도약하고 고객들 곁으로 가까이 갈 수 있는 기회의 장을 마련하고자 합니다.

참가업체들에게는 그동안 개발한 새로운 건축소재를 선보이는 좋은 기회가 될 것이며, 동시에 건축 및 주택업자와 레노베이션을 필요로 하는 일반 소비자들에게는 양질의 자재를 보다 폭넓게 비교 선택할 수 있는 열린 정보제공의 장이 될 것입니다.

또한 경향하우징페어는 디지털경제와 글로벌시대에 발맞춰 사이버공간에서 상설전시회 개최는 물론 생산자와 소비자가 직접 만날 수 있는 커뮤니티의 장을 형성하고자 합니다.

시뮬레이션을 통해 직접 디자인하고 견적을 받아 볼 수 있는 서비스를 제공하여 여러분의 삶의 질을 한차원 높일 수 있는 휴먼네트워크의 장인 'e하우징페어닷컴'을 만나보십시오.

E하우징페어닷컴은 여러분들의 진정한 생활의 도우미로서 보다 나은 고객감동을 위해 노력할 것입니다.

건교부장관 김윤기

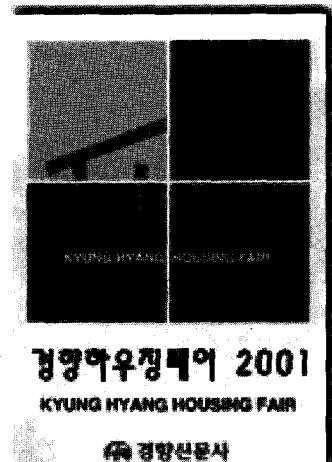
IMF 경제위기 이후 모든 국민들이 고통을 감내하며 경제회복을 위해 노력하고 있습니다.

이러한 가운데 국내 최대의 종합 건축자재 전시회로서 주택산업의 발전은 물론 주택문화 창달에 크게 기여해 온 '경향하우징페어'가 어느덧 16회를 맞이하게 된 것을 매우 기쁘게 생각합니다.

국민들의 주택에 대한 인식이 단순한 공간이 아니라 삶의 질을 높이는 생활 공간으로 바뀌어 가고 있고, 주택수요도 지역과 계층에 따라 다양화되고 있는 등 주택산업은 이제 새로운 발전의 전환기에 있다고 하였습니다.

또한, 주택공급이 확대되면서 관리, 보수의 중요성이 커지고 있습니다.

앞으로 정부는 이와 같은 주택시장의 여건변화에 대응하고 자원낭비 및 주거환경악화 방지를 위하여 리모델링을 적극적으로 활성화하고, 환경친화적인 중, 저밀도의 주거단지 개발을 유도하는 등 새로운 주택 정책을 수립, 추진할 계획입니다.





귀뚜라미보일러

창업년도 : 1962년 6월
대표자 : 이강찬
대표번호 : 02-2606-8095
대표팩스 : 02-2606-8097

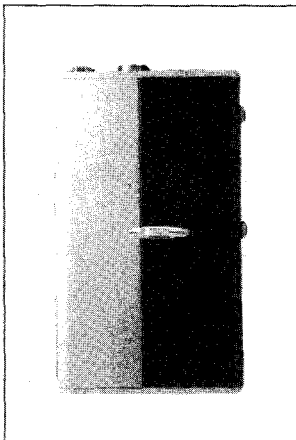


30년동안 보일러 하나만을 만들어 왔습니다. 1962년 창업이래 지난 30여년 동안 오직 보일러만을 생산 판매 하고 있는 보일러 전문회사입니다. 귀뚜라미보일러는 우리 고유의 온돌문화를 자체기술력으로 승화 시켜 대한민국 보일러기술을 이끌어 왔으며 특히 100%에 가까운 국산화를 달성함으로써 그 기술을 인정 받았습니다.

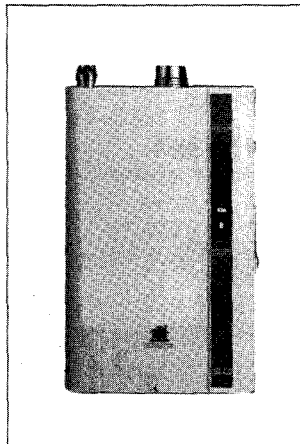
- 거꾸로 타는 가스보일러 / 거꾸로 타는 순동기름보일러
- 가스보일러(벽걸이형) / 소형 터보 기름보일러
- 입형 중형 터보 기름/가스 보일러 / 심아전기보일러 / 장작 겸용 보일러
- 냉난방 보일러 / 바닥설치형 가스 보일러
- 기름 보일러 / 심아 전기 온수기



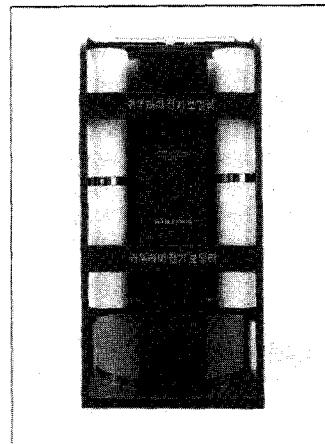
귀뚜라미보일러
KITURAMI BOILER



거꾸로타는 가스보일러(벽걸이형)



WORLD 가스보일러(벽걸이형)



심아전기보일러



강남태양열

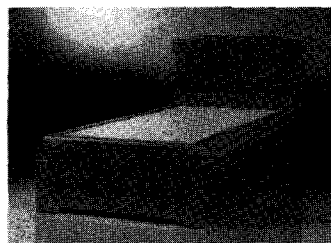
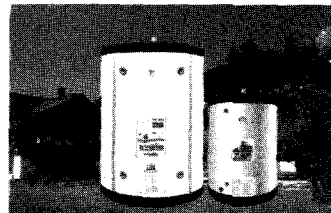
창업년도 : 1995년 2월
대표자 : 최영배
대표번호 : 055-252-0004
대표팩스 : 055-252-7363



끊임없는 연구 개발! 강남태양열은 더 나은 미래를 생각합니다. 강남태양열은 끊임없는 연구개발의 또 하나의 성과로 한국능률협회 인증원에서 허가하는 ISO9002품질시스템 인증서를 획득하였습니다. 강남태양열은 변함없이 소비자를 위한 더 나은 제품과 보다 나은 미래를 생각합니다. 강남태양열은 최고의 기업정신을 추구합니다. 20여년의 노하우와 기술을 가진 강남태양열은 IMF시대에 외국제품이나 훔내 내는 제품과는 품질면에서 비교할 수 없습니다. 축적된 노하우와 기술없이 소비자를 만족시킬수 없으므로 강남태양열은 소비자가 믿고 찾는 최고의 제품으로 거듭나고 있습니다.

강남태양열은 세계로 뻗어가고 있습니다. 수년간 저녹 시장점유 1위를 자랑하는 강남태양열은 국가경쟁력을 위하고 세계 시장 개척을위해 끊임없는 노력을 기울이고 있으며, 98년 동종업계 최초로 해외수출을 시작으로 국내시장뿐만아니라 세계적으로 인정받는 제품으로 거듭나고 있습니다. 고객을 위해 24시간 항상 대기하고 있습니다. 전국 250여개대리점에서 우수한 기술진들이 고객관리 시스템을 갖추고 정기적인 안전점검 및 고객과의 불편사항까지 철저히 A/S해 드립니다. 신개념 참숯욕돌 침대 탄생 2000년 뉴밀레니엄을 맞아 신개념의 참숯욕돌 침대 개발에 착수하여 2001년 초 있습니다. 항상 강남태양열은 소비자의 건가와 21세 기 신주거문화를 이끌어 가겠으며 ,보다 나은 미래를 열어 나갈 것입니다.

태양열온수기 / 축열식 전기보일러 / 축열식 전기온수기 / 참숯욕돌침대



강남태양열



세원보일러공업주식회사

창업년도 : 1998년 6월
 대표자 : 윤중수
 대표번호 : 031-9898-0016
 팩스번호 : 031-9898-360



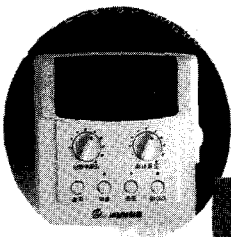
한국전력공사에서 공급되는 심아전 력만으로 24시간 완벽난방이 가능하 도록 개발된 편리하고 아전한 인공지 능을 부여한 마이콤을 전기보일러 자

체모델에 장착하여 소비 자 및 각업체들의 이목을 집중시키고 있는 세원보일러공업(주)에서는 업계최고의 제품 이라는 평가에도 만족하지않고 타제품과의 차별화전략으로 고품질위주의 판매전략으 로 큰호응을 얻고 있다. 현재전국 100여개대리점 및 a/s 지정점을 구축하여 신속정확 한 제품과공급 및 사후관리체제 로 소비자만족도에 목표를 설정하고 최선의 노력으로 최 고의 품질을 고급하는 사명감으로 도전하고 있 다.

전기보일러(26평형) / 전기보일러(33평형) / 전기보일러(36평형)
 전기온수기270l / 전기온수기340l / 전기온수기430l



세원보일러공업





한솔하이텍

창업년도 : 2000년 7월

대표자 : 정현택

대표번호 : 02-577-8847

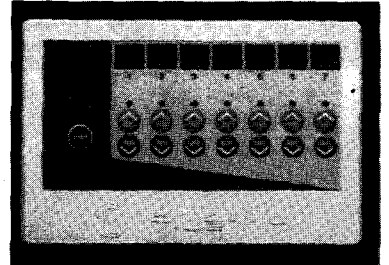
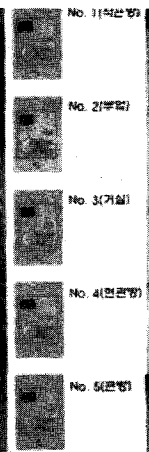
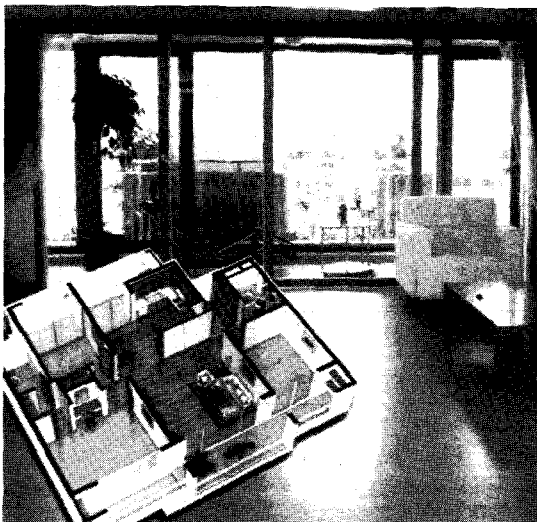
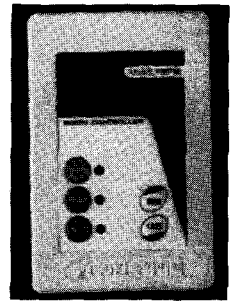
팩스번호 : 02-577-8821

한솔하이텍은 국내 최초 전자식 자동온수 분배기 생산업체로서 앞으로 난방업계 선두주자가 될 것이며, 고유가 시대에 혁신적인 에너지 절감효과로 각 가정에 경제적인 활력을 불어넣고자 다양한 각도에서 꾸준히 노력하고 있습니다. 전자식 자동온수분배기와 전자식 자동밸브시스템을 특허출원중이며 각방온도를 따로따로 조절함으로써 30%~50%에너지 절감효과와 생활에 편리함을 실현했습니다. 당사제품은 고장율이 거의 없고, 설치가 간단하며, 가격도 저렴하여 타사제품에 비해 월등히 높은 경쟁력을 가지고 있고, 소비자의 호응도가 매우 높아 매달 매출신장을 꾀하고 있습니다. 현재 (주)네오텍 보일러회사와 여러 설비 회사에 납품중에 있고, 여러 건설사에 수주상담중이며, 유럽이나 중국에 수출상담을 진행하고 있습니다.

전자식자동온수분배기
중앙식컨트롤러
개별식컨트롤러
필터



한솔하이텍





에이콘

창업년도 : 1990년 12월
 대표자 : 이세준
 대표번호 : 041-544-6711
 대표팩스 : 02-577-0617

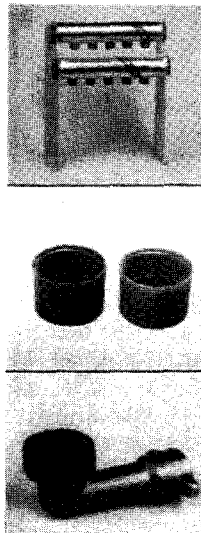
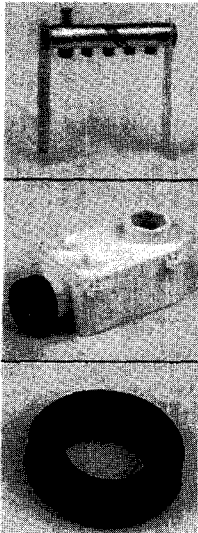
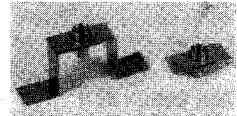
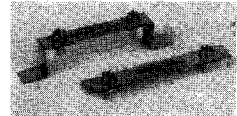


에이콘 배관재 시스템은 세계적 화학회사인 SHELL과 DOWLEX사의 원료를 공급받아 만든 파이프와 세계적인 건축자재 메이커인 HEPWORTH사가 발명한 PUCH-FIT연결구를 합한 기능상 완벽하고 가격면에서도 저렴한 획기적인 배관방식입니다. (주) 에이콘은 냉수용,급탕용,중수용 파이프,분배기,연결구등 배관방식 모두를 합한 토탈시스템(TOTAL SYSTEM)의 배관재를 생산판매합니다.

PB PIPE / DX PIPE
 에이콘 온수 분배기 / PB,DX용 연결구
 수전구 / 보온재(에이콘)
 파이프 컷타 / 이중관 공법용



에이콘





대성엔지니어링

창업년도 : 1992년 10월

대표자 : 고재청

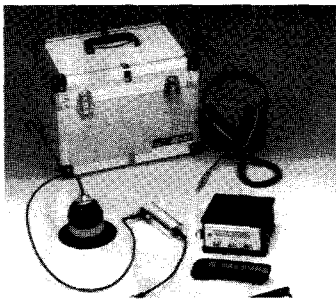
대표번호 : 02-446-5557

대표팩스 : 02-446-5559

본사에서는 최첨단 탐사 차량을 보유하여 전국 어느 곳이거나 누수가 발생하는 곳이면 긴급 투입하여 누수를 진단하고 탐사하고 있습니다. 첨단 장비와 10여년간의 노하우로 누수 지점만을 정확히 파악하여 최소한의 비용으로 복구할 수 있도록 최선을 다하여 도와 드리겠습니다.



음청식 누수탐지기 / 음청식 누수탐지기
상관식 누수탐지기 / 지하매설물 탐지기 / 금속 탐지기



음청식 누수탐지기(JC-21)



음청식 누수탐지기(JC-9000)



지하매설물 탐지기(RD-400PXL2)



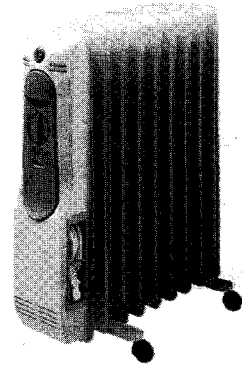
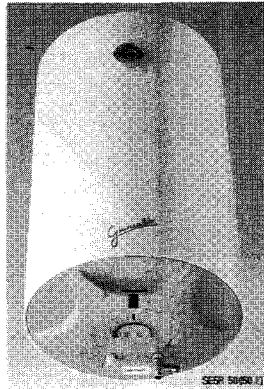
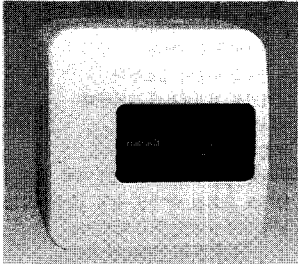
배관탐지기(UNITEST)



대성엔지니어링

동은통상

동은 통상 주식회사는 “선진문화 생활창조”를 모토로 하여 품격있는 전기 온수기 및 전기 난방기를 공급하는 전문 업체입니다. 현대인의 다양하고 세련된 생활 욕구에 부응하기 위하여 세계적인 명품만을 선정하여 판매하는 명실 상부한 에너지기기의 종합 공급회사 입니다. 동은통상에서 취급하고 모든 제품들은 선진 우수 기업에서 제조된 것으로 최고의 품질과 세련된 디자인을 자랑합니다.



기 타



▲ 제인솔라하트



▲ 한국엔텍