

품질동향



박 학 희

<산업자원부 석유산업과>

무폴주유소 및 일반판매소 불합격을 상대적으로 높아

2001년 1~9월 동안 전국 주유소 등을 중심으로한 생산·수입 및 유통단계 석유제품 품질검사 결과 48,368건중 323건이 불합격 판정을 받아 품질불량 석유제품 유통이 전년대비 0.19%p 증가한 것으로 분석되었다.

(단위:업소/건)

구 분	검 사 실 적	불 합 격 현 황			불합격율 (%)
		유 사 석유제품	품질 저하	계	
총 계	26,653/48,368	124/223	50/100	174/323	0.65/0.67
생산·수입단계	596/2,413	-	3/6	3/6	0.50/0.25
유통단계	26,057/45,955	124/223	47/94	171/317	0.66/0.69
주유소	25,508/45,231	116/208	40/87	156/295	0.61/0.65
일반판매소	549/724	8/15	7/7	15/22	2.73/3.04

* 2000년 1~9월 불합격현황 : 131업소 205건

[업소대비 0.54%, 건수대비 0.48%]

유종별 불합격 석유제품은 휘발유가 224건으로 69.3%, 경유가 92건으로 28.5%, 등유가 7건으로 2.2% 차지, 휘발유와 경유는 전년도대비 각각 26%, 21%증가, 등유는 22%감소를 기록하였다.

불합격중 유사석유제품 적발은 유사휘발유에 있어서 석유화학제품 혼합형은 48% 증가, 석유제품 혼합형은 34% 감소하여 전체적으로 전년도대비

95% 증가하였으며, 유사경유에 있어서 석유화학제품 혼합형은 27% 증가, 석유제품 혼합형은 20% 증가하여 전체적으로 전년도대비 19% 증가한 것으로 분석되었다.

(단위:업소/건)

구 분	2001년 1~9월				2000년 1~9월				전년도기증감(%)			
	검 사 실 적	유사 석유제품	품질 저하	계	검 사 실 적	유사 석유제품	품질 저하	계	실 적	유사 석유제품	품질 저하	계
총 계	48,368	223	100	323	43,034	180	25	205	12.4	24	300	58
휘발유	31,303	137	87	224	28,395	109	6	115	10.2	26	1,350	95
등유1호	430	-	-	-	676	-	4	4	△36.4	-	-	-
등유2호	1,190	-	7	7	1,075	-	9	9	10.7	-	△22	△22
경 유	14,741	86	6	92	12,235	71	6	77	20.5	21	-	19.5
기 타	704	-	-	-	653	-	-	-	7.8	-	-	-

주) 기타란은 중유, 용제, 아스팔트임

상표표시별 불합격율은 수입사 및 무폴주유소 등이 2.54%로 정유4사의 불합격율 0.53%보다 2.01%p 높게 나타났다.

과거 불량석유제품 취급업소, 무폴 등 C등급으로 분류된 업소의 불합격 적출율이 가장 높았으며, 전체 불합격 업소중 C등급이 100업소로 58%를 차지하였다.

품질동향

(단위:업소/건)

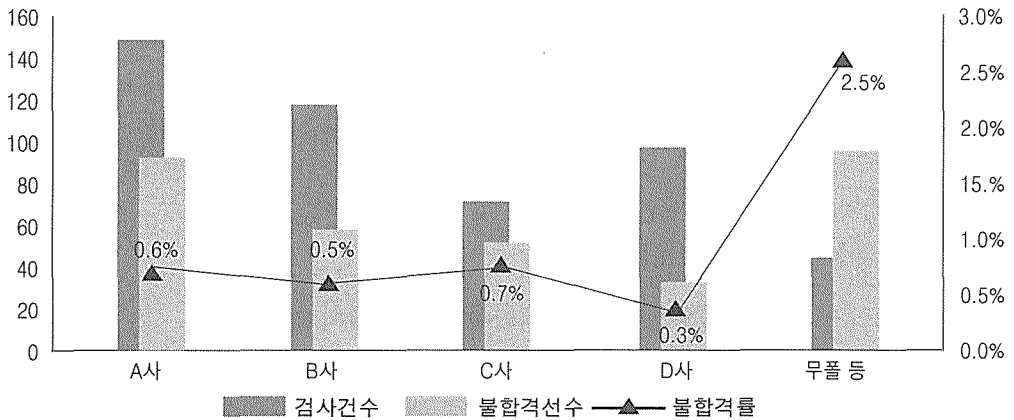
구분	A사	B사	C사	D사	무플 및 수입사	일반판매소 등	
검사실적	8,450 / 14,652	6,373 / 11,286	3,667 / 6,637	5,519 / 9,722	1,378 / 2,730	670 / 928	
불합격	계	41 / 85	32 / 59	28 / 49	21 / 31	34 / 74	15 / 22
	유사석유제품	33 / 63	28 / 55	24 / 38	15 / 21	16 / 31	8 / 15
	품질저하	8 / 22	4 / 4	4 / 11	6 / 10	18 / 40	7 / 7
불합격율 (%)	0.49 / 0.58	0.50 / 0.52	0.76 / 0.74	0.38 / 0.32	2.47 / 2.71	2.24 / 2.37	

(단위:업소/건)

구분	A급	B급	C급	기타	계	
검사대상업소 (2000.12.31기준)	1,660 <16%>	5,545 <54%>	3,091 <30%>	-	10,296	
검사실적	1,988 / 3,140	11,752 / 20,727	7,447 / 14,056	4,870 / 8,032	26,057 / 45,955	
불합격	소계	3 / 4	53 / 78	100 / 213	15 / 22	171 / 317
	구성비(%)	1.8 / 1.3	31.0 / 24.6	58.5 / 67.2	8.8 / 6.9	100 / 100
	유사석유제품	1 / 2	43 / 59	72 / 147	8 / 15	124 / 223
	품질저하	2 / 2	10 / 19	28 / 66	7 / 7	47 / 94
	불합격율(%)	0.15 / 0.13	0.45 / 0.38	1.34 / 1.52	0.31 / 0.27	0.66 / 0.69

주) 기타란은 일반판매소 및 시·도 의뢰분 중 등급 미확인 업소 포함

(백건당불합격건수)



지역별로는 경기 77건, 전북·대전이 각각 65건, 16건을 기록, 소규모 화학공장이 산재해 있는 경기·충청권의 불합격율이 높은 것으로 나타났다.

소비규모별로는 중소도시 및 읍면지역에서는 전년동기대비 각각 69%, 119% 증가하였고, 대도시에서는 10% 감소하였으며, 호남권, 충청권, 수도권은 증가한 반면, 영남권은 감소한 것으로 분석되었다.

품질동향

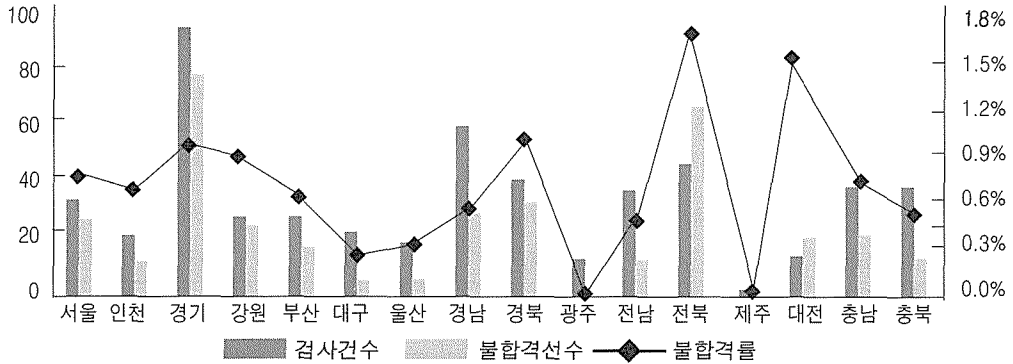
(단위:업소수/건수)

구 분	대도시	중소도시	읍·면	계	
2000년 1~9월	유사석유제품	30/66	46/71	36/43	112/180
	품질저하	4/4	6/10	7/8	17/22
	계	34/70	52/81	43/51	129/202
2001년 1~9월	유사석유제품	30/53	51/108	43/62	124/223
	품질저하	9/10	11/29	27/55	47/94
	계	39/63	62/137	70/117	171/317

(단위:업소수/건수)

구 분	수도권	영남권	호남권	충청권	계	
2000년 1~9월	유사석유제품	51/66	41/87	10/12	10/15	112/180
	품질저하	8/11	2/2	6/8	1/1	17/22
	계	59/77	43/89	16/20	11/16	129/202
2001년 1~9월	유사석유제품	44/99	40/62	23/36	17/26	124/223
	품질저하	11/28	9/9	16/40	11/17	47/94
	계	55/127	49/71	39/76	28/43	171/317

(백건당불합격건수)



이외같이 품질불량 석유제품의 증가는 ① 특정 지역에서의 농·수협용 면세유 불법유통 증가 ② 과거 재적발 업소의 명의·상호변경을 통한 유사 석유제품 취급 증가 ③ 일부 수입사 품질저하 석유제품 유통증가 등에 기인한 것으로 분석되었다

이에 따라, 불합격제품 적출율이 높은 일반판매소·무플주유소, 품질문제로 인한 민원이 많이 발

생하는 지역 및 주말, 공휴일 등 품질관리가 취약한 시간대의 품질검사를 강화하고

최근 3년간 품질검사실적을 기준으로 주유소 등급을 차등화하여 불량 석유제품 취급가능업소를 중점관리함과 아울러, 기동검사를 통한 수시단속을 강화할 방침이다. 📍

2001년 1~9월 석유제품 품질검사 실적

□ 연도별 석유제품 품질검사 실적

(단위:건수)

구 분	주유소수	검사건수	불합격건수		불합격 내용	
			%	유사석유제품	품질저하	
1997년	9,928	47,566	178	0.37	103	75
1998년	10,163	50,204	235	0.46	154	81
1999년	10,390	53,291	423	0.79	332	91
2000년	10,449	57,769	276	0.48	230	46
2000년 1~9월	10,304	43,034	205	0.48	180	25
2001년 1~9월	10,454	48,368	323	0.67	223	100

품질동향

□ 유통단계별 검사실적

(단위:건수)

구 분	2000년 1~9월				2001년 1~9월			
	정유사 수입사	주 유 소	일반판매소	계	정유사 수입사	주 유 소	일반판매소	계
검 사	2,020	40,638	376	43,034	2,413	45,231	724	48,368
불 합 격	3	192	10	205	6	295	22	323
적 출 률	0.15	0.47	2.66	0.48	0.25	0.65	3.04	0.67

□ 불합격 현황 (유통단계)

• 유종별

(단위:건수)

구 분	휘 발 유			등 유	경 유			합 계
	유 사 석 유 제 품		품 질 저 하	품 질 저 하	유 사 석 유 제 품		품 질 저 하	
	석유화학제품	석유제품			석유화학제품	석유제품		
2000년 1~9월	80	29	6	13	11	60	6	205
2001년 1~9월	118	19	87	7	14	72	6	323
증 감 율	47.5	△34.5	1,350.0	△46.2	27.3	20.0	-	57.6

□ 지역별 단속결과

(단위:건수)

구 분	2000. 1 ~ 9 월				2001. 1 ~ 9 월				증 감 율	
	검사실적	불합격건수	유사적 발건수	적발율	검사실적	불합격건수	유사적 발건수	적발율	불합격건수	유사적 발건수
서울	3,159	7	7	0.22	2,964	21	20	0.67	200	186
인천	1,703	12	9	0.53	1,678	10	8	0.48	△17	△11
경기	7,462	12	46	0.62	8,952	77	61	0.68	48	33
강원	1,761	6	4	0.23	2,338	19	10	0.43	217	150
부산	1,843	18	18	0.98	2,395	13	7	0.29	△28	△61
대구	1,768	5	5	0.28	1,838	3	3	0.16	△40	△40
울산	1,612	26	25	1.55	1,328	3	1	0.08	△88	△96
경남	5,232	22	21	0.40	5,776	24	23	0.40	9	10
경북	2,708	18	18	0.66	3,332	28	28	0.84	56	56
광주	859	1	1	0.12	934	-	-	-	-	-
전남	2,640	11	7	0.27	3,175	11	11	0.35	-	57
전북	3,320	6	2	0.06	4,038	65	25	0.62	983	1,150
제주	185	2	2	1.08	192	-	-	-	-	-
대전	1,020	2	2	0.20	1,120	16	16	1.43	700	700
충남	3,375	3	2	0.06	2,966	15	2	0.07	400	-
충북	2,412	11	11	0.46	2,929	12	8	0.27	9	△27
계	41,014	202	180	7.71	45,955	317	223	6.76	57	24