

## 삼성전자, 휴대기기용 256M 플래시메모리

삼성전자가 휴대기기용 256M NAND 플래시메모리를 출시했다.

이번에 출시한 256Mb(메가비트) 플래시메모리는  $\Delta 0.15\mu\text{m}$ (미크론)의 미세회로 공정을 적용했고  $\Delta$ 동작전압이 1.8V  $\Delta$ 16bit I/O의 데이터처리 능력과  $\Delta$ 칩사이즈가 9mm $\times$ 11mm $\times$ 0.8mm(가로-세로-두께)인 휴대기기용 반도체 최적의 특성을 가지고 있다.

전기·전자 부품의 국제 표준규격 협회 JEDEC의 기준 전압인 1.65V~1.95V을 만족하고, 기존 제품대비 전력소모량을 30% 이상 줄임으로써, 휴대기기 배터리의 수명 문제도 크게 개선되었다.

삼성전자는 이번에 출시한 256Mb NAND 플래시메모리와 D램을 적층한 MCP 제품도 내년 1분기에 출시할 계획이며, 이는 VOD/AOD, 화상데이터 처리가 가능한 2.5세대와 3세대 휴대폰 등에 주로 사용된다.

또한 삼성전자는 내년 상반기 중으로 128Mb부터 1Gb까지의 NAND 플래시메모리 순제품에 1.8V의 동작전압 및 16bit I/O의 데이터 처리 능력을 확대 적용할 계획이다.

대부분의 Digital Mobile 제품들이 화상 및 음성 데이터 기능을 처리하면서, 메모리의 용량과 가격이 주요 판단기준이 됨에 따라, 최근 플래시메모리 시장은 NOR형에서 NAND형으로 빠르게 전환되고 있는 상황이다.

이에 삼성전자는 기존의 NOR 플래시메모리에 익숙한 시스템 업체들을 대상으로 NAND형으로의 시스템 전환을 돕기 위해, 내년 초부터 “NAND 플래시메모리 드라이버/파일 시스템과 디자인용 보드”를 제공하여 시장확대를 위한 적극적인 마케팅을 펼칠 계획이다.



## 삼성전자, 학습기능 DVD플레이어

삼성전자가 영화를 활용해 어학 학습을 할 수 있는 학습전용 DVD플레이어(모델명 : DVD-M491A, DVD-M391A)를 선보였다.

이 제품은 삼성전자가 학습용 DVD플레이어를 개발하고, DVD타이틀 전문업체인 비트윈이 학습용 타이틀을 개발, DVD플레이어가 갖고 있는 장점을 살려 양사가 공동으로 개발한 제품이다. 특히 이 제품은 외국어로 들으면서 한글과 외국어 자막을 위-아래로 동시에 보여 줌으로써 입체적인 어학 학습이 가능할 뿐 아니라 영화 대사 중 어렵거나 중요한 단어와 속어를 유명강사가 직접 음성으로 설명해 주는 문장 해설 기능이 있는 것이 가장 큰 특징이다.

또한 이해가 어려운 문장을 사용자가 지정하여 반복 재생하는 구간반복 기능과 한글자막 없이 원어로만 시청할 수 있는 원어시청 기능이 있으며, 어학학습용 전용 리모컨이 별도로 있어 학습기능을 간편하게 사용할 수 있도록 했다.

삼성전자와 비트윈은 이 제품의 공동 판촉을 위해 제품 구입시 비트윈에서 별도로 제작한 「City of Angel(한글-영어 자막)」과 「하나코(한글-일어 자막)」를 제공하기로 했다.

이 제품은 어학학습 DVD타이틀을 재생할 수 있을 뿐 아니라 DVD, 비디오CD, 음악CD, CD-R, MP3 등 모든 타이틀의 재생도 가능한 제품이다.

소비자가격은 DVD-M491A가 49만9천원, DVD-M391A가 39만9천원이다.





## LG전자, 국산 음성통신시스템(VCS)

LG전자가 민·군용 항공기와 교신하는 무선(U/VHF)장비를 중앙에서 원격 통제할 수 있는 음성통신시스템(VCS)을 국산화했다.

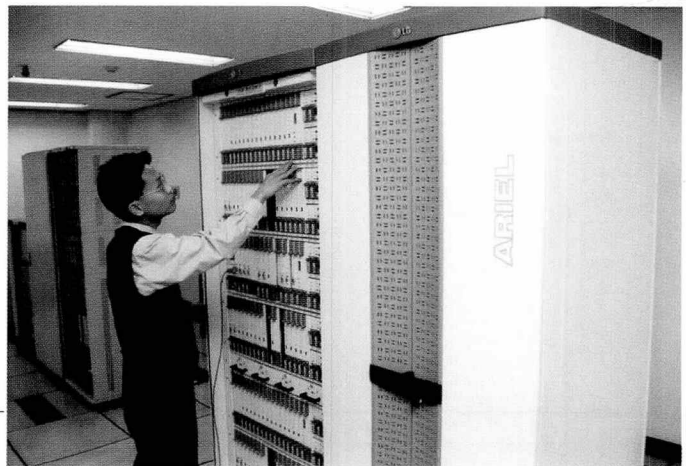
이번에 개발한 음성통신시스템(Voice Communication System)은 공지(空地)교환기(GAG), 지점간교환기(GG), 무전기인터페이스장비(RT), 무전기원격제어장치(RCE), 통신패널 등이며 LG전자가 자체 개발했다.

공지교환기(GAG : Ground to Air Ground)와 지점간교환기(GG : Ground to Ground)는 지상의 운용자와 채공중인 항공기간, 또는 지상구간 간의 원격공지 통신을 제공하는 스위칭 장비로 음성통신시스템의 핵심장비이다.

무전기인터페이스장비(RT : Radio Trunk)는 장거리 회선을 경유해 사이트의 무전기원격 제어장치(RCE : Radio Control Equipment)와 연결되며 GAG 교환기에서 처리된 신호를 처리, 전송하는 장비이다.

이 시스템은 현재까지 민, 관, 군 수요를 전량 해외 수입에 의존해 왔으나 이번 LG전자가 국산화에 성공함으로써 연간 약 500억원의 수입대체 효과는 물론 해외 수출도 본격화 할 수 있게 됐다.

이 시스템은 국내외 항만관제, 응급재난구조, 소방서는 물론이고 경찰서 및 민방위 통제시스템에도 응용이 가능하다.



## LG전자, '브루(BREW)' 탑재 컬러휴대폰

LG전자는 '브루(BREW: Binary Runtime Environment for Wireless)' 플랫폼을 탑재한 cdma2000 1x용 12라인 풀 컬러(Full Color) 초대형 LCD(256 Color STN)의 '싸이언 컬러 폴더 휴대폰(모델명:KTF용 'CX-300KB')을 KTF와 공동개발, 본격 공급에 나섰다.

국내뿐만 아니라 세계적으로도 '브루'를 채택한 휴대폰이 출시되기는 이번이 처음이다.

'브루'는 쉐컵의 인터넷 서비스 사업부(QIS)에서 개발한 무선인터넷 어플리케이션 플랫폼으로, 기존 2세대 무선인터넷 서비스에 비해 초고속 멀티미디어 기능이 대폭 강화돼 컬러 화면, 3차원 그래픽 환경, 스트리밍 및 강력한 호환성을 지닌 소프트웨어 다운로드를 서비스 기반으로 통신서비스 사업자와 휴대폰 제조업체에 관계없이 브루에 인터페이스를 맞추면 다양한 서비스를 제공받을 수 있는 통합환경 소프트웨어(S/W)이다.

LG전자의 이번 '브루' 탑재 컬러휴대폰은 CDMA를 기반으로 하는 국내 단말기에 적합한 어플리케이션을 지원해 휴대폰 사용자들이 어플리케이션 다운로드를 통한 게임, 오락, 증권, 위치정보, 이메일 등 기존의 무선인터넷과는 확연히 차별화 된 서비스를 이용할 수 있는 것이 특징이다.

또한 이 제품은 풀 컬러(Full Color) 색상을 지원하는 256 STN LCD를 장착해 간단한 동영상, 캐릭터, 사진 등 다양한 멀티미디어 데이터를 선명하고 화려한 색상으로 편리하게 즐길 수 있으며 MSM5000칩을 내장, 최고 144kbps의 데이터 전송속도를 구현함으로써 초고속 무선데이터 통신과 보다 빠른 모바일 인터넷을 사용할 수 있는 90g대의 신 개념 cdma2000 1x 듀얼 폴더(Dual Folder) 타입 휴대폰이다.

